

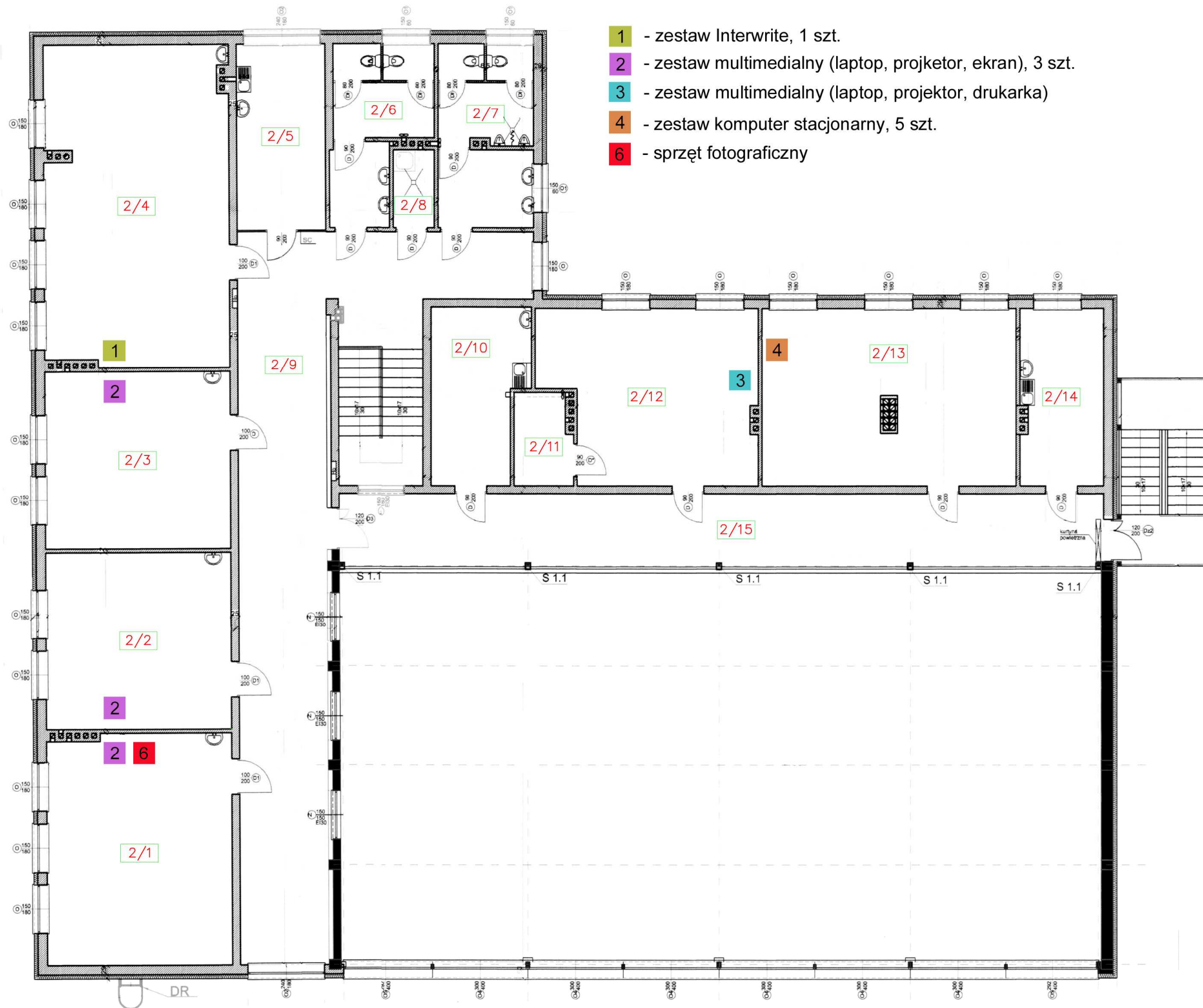
Rzut parteru budynku Szkoły Podstawowej w Krzywej Wsi – rozmieszczenie wyposażenia będącego przedmiotem projektu



- 1 - zestaw Interwrite, 1 szt.
- 2 - zestaw multimedialny (laptop, projektor, ekran), 1 szt.
- 5 - zestaw multimedialny dla przedszkola
- 7 - stacje pogody, 2 szt.
- - zestaw nagłośnienia, głośniki, 12 szt.
- 8 - szafa z pozostałymi elementami nagłośnienia

Nr pom.	Nazwa pomieszczenia	j.m.	Pow. użytk.
1/1	Sala gimnastyczna	m ²	290,8
1/2	Sala lekcyjna	m ²	41,24
1/3	Stołówka	m ²	40,88
1/4	Zmywalnia	m ²	12,24
1/5	Wydawanie posiłków	m ²	10,73
1/6	Punkt przedszkolny	m ²	36,30
1/7	Kuchnia	m ²	10,17
1/8	Gabinet dyrektora	m ²	9,40
1/9	WC dziewcząt	m ²	9,60
1/10	WC chłopców	m ²	9,54
1/11	Korytarz	m ²	72,60
1/12	Wiatrołap	m ²	3,93
1/13	Magazyn sprzętu	m ²	4,65
1/14	Szatnia uczniów	m ²	29,83
1/15	Pokój nauczyciela WF	m ²	16,62
1/16	Szatnia dziewcząt	m ²	13,76
1/17	Natrysk	m ²	14,13
1/18	WC	m ²	1,96
1/19	Przedsiónek	m ²	2,50
1/20	Szatnia	m ²	13,76
1/21	Natrysk	m ²	14,51
1/22	WC	m ²	1,96
1/23	Przedsiónek	m ²	2,38
1/24	WC dla niepełnospr. i personelu	m ²	4,15
1/25	Korytarz	m ²	48,50
1/26	Wiatrołap	m ²	5,04

Rzut piętra budynku Szkoły Podstawowej w Krzywej Wsi – rozmieszczenie wyposażenia będącego przedmiotem projektu



- 1 - zestaw Interwrite, 1 szt.
- 2 - zestaw multimedialny (laptop, projektor, ekran), 3 szt.
- 3 - zestaw multimedialny (laptop, projektor, drukarka)
- 4 - zestaw komputer stacjonarny, 5 szt.
- 6 - sprzęt fotograficzny

Nr pom.	Nazwa pomieszczenia	j.m.	Pow. użytk.
2/1	Sala lekcyjna	m ²	41,77
2/2	Sala lekcyjna	m ²	32,23
2/3	Sala lekcyjna	m ²	32,26
2/4	Sala lekcyjna	m ²	58,08
2/5	Pokój nauczycieli	m ²	16,22
2/6	WC dziewcząt	m ²	14,47
2/7	WC chłopców	m ²	16,80
2/8	Pomieszczenie porządkowe	m ²	3,22
2/9	Korytarz i klatka schodowa	m ²	93,10
2/10	Pomieszczenie socjalne personelu	m ²	15,83
2/11	Serwerownia	m ²	5,23
2/12	Pracownia komputerowa	m ²	34,45
2/13	Biblioteka	m ²	44,38
2/14	Pokój pedagoga i higienistki	m ²	14,62
2/15	Korytarz	m ²	60,60