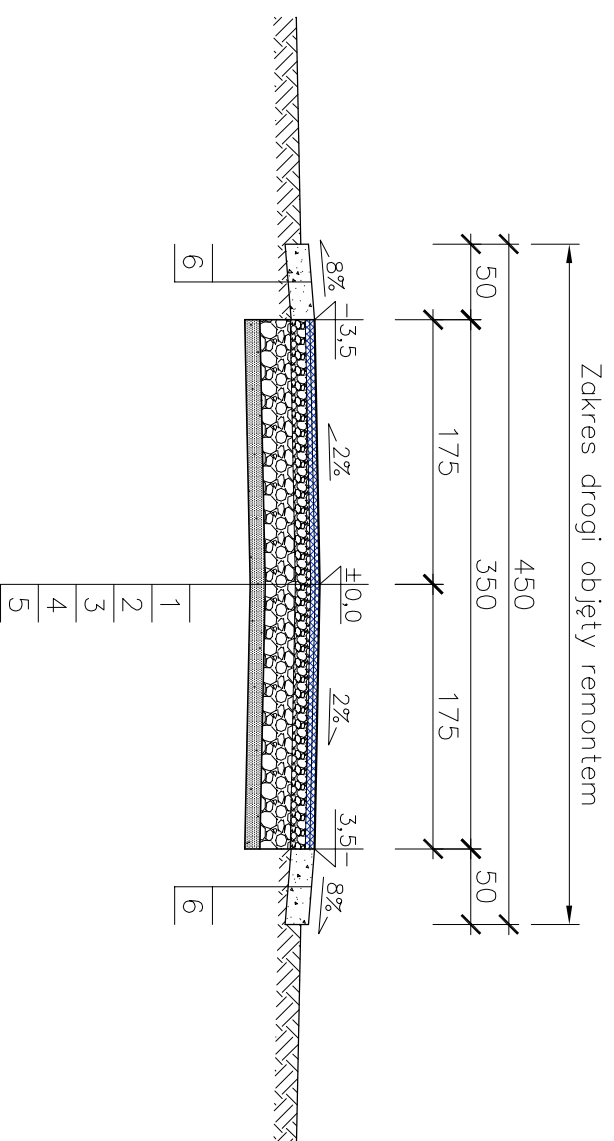
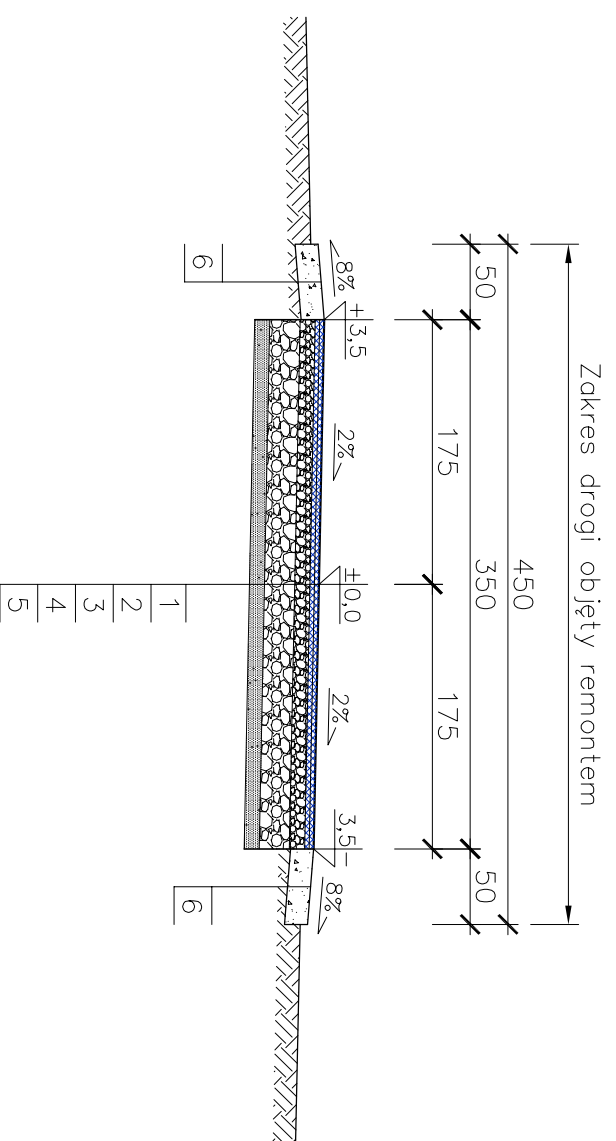


PRZEKRÓJ NORMALNY 1:50
droga gminna nr 108516 Nowy Kamień – Jeżowe – Borczyny
od km 1+000 do km 1+710

NA PROSTEJ



NA ŁUKU



OZNACZENIA:

- 1 – Proj. warstwa ściernalna z masy mineralno-asfaltowej Standard II w ilości 75 kg/m²; gr. 3 cm
- 2 – Proj. warstwa wiążąca z masy mineralno-asfaltowej Standard II w ilości 75 kg/m²; gr. 3 cm
- 3 – Proj. górna warstwa podbudowy z tłucznia sortowanego o gr. 10 cm po uwatowaniu, stabilizowana mechanicznie
- 4 – Proj. dolna warstwa podbudowy z tłucznia sortowanego 31,5 – 63 mm o gr. 20 cm po uwatowaniu, rozkładana mechanicznie
- 5 – Proj. warstwa odsączająca z piasku o gr. 10 cm po uwatowaniu
- 6 – Proj. uzupełnienie pobocza niesortem o śr. gr. 15 cm

Obiekt: REMONT DROGI GMINNEJ W M. NOWY KAMIENI				Skala: 1:50
Adres: DROGA NR 108516 NOWY KAMIENI – JEŻOWE – BORCZYNY, GM. KAMIENI				
Inwestor: GMINA KAMIENI KAMIENI 287, 36-053 KAMIENI				Nr Rys. D-1
Nazwa rysunku: PRZEKRÓJ NORMALNY				
PROJEKTOWAŁ	Imię i nazwisko	Nr upraw.	Podpis	
OPRACOWAŁ	mgr inż. Marek Pirog			08.2011