

7.143.19.07
Woj. Świętokrzyskie
Powiat Kielecki
Gmina Górno
obr. 0001 - Bęczków
dz. nr 1215

**MAPA SYTUACYJNA
1:2000**
z projektem podziału nieruchomości
Mapę wykonano w oparciu o mapę ewidencji gruntów
oraz badania hipoteczne

S.
Granic
stanu

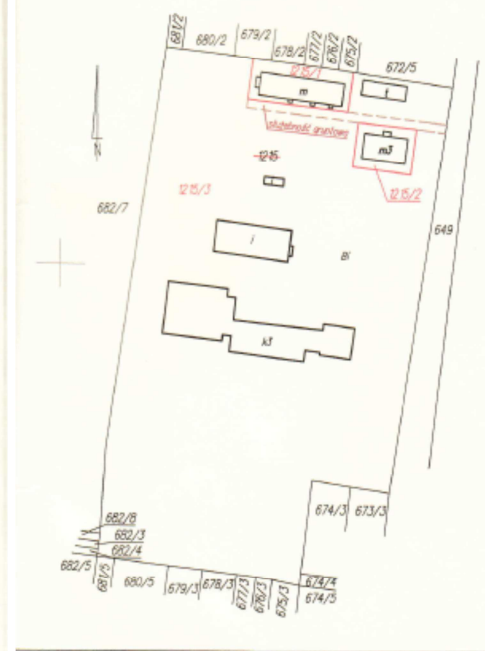
WYKAZ ZMIAN GRUNTOWYCH

Stan dotychczasowy						Właściciel Nomenklatura prawna	Stan nowy			Uwagi
jedn. rejestr.	obręb.	arkusza mapy	działki	Klasa, użytek	Pow. ha		Numer działki	Klasa, użytek	Pow. ha	
						Gmina Górno – właściciel	1215/1	Bi	0,0692	
							1215/2	Bi	0,0440	
						Zespół Szkół w Bęczkowie – trwały zarząd				
G.494	0001	2	1215	Bi	2,3400	K11L/00115994/0	1215/3	Bi	2,2268	
Ogółem						2,3400	Ogółem			2,3400

Słownie: dwa hektary trzy tysiące czterysta m²

UWAGI:

1. Granice i numery wydzielanych działek oznaczono kolorem czerwonym.
2. Projekt podziału nieruchomości wykonano w trybie art. 95 pkt. 7 ustawy z dnia 21 sierpnia 1997 r. o gospodarce nieruchomościami (j.t. Dz.U. z 2010 r. Nr 102, poz. 651 ze zm.).
3. Działkę nr 1215/3 należy obciążyć służebnością gruntową o szerokości 3,50 m, na rzecz każdorazowych właścicieli działek nr 1215/1 i 1215/2.



STAROSTWO POWIATOWE w KIELCACH
Wydział Geodezji i Gospodarki Nieruchomościami
Powiatowy Ośrodek Dokumentacji
Geodezyjnej i Kartograficznej
w Kielcach
Przyjęto do państwowego zasobu geodezyjnego
i kartograficznego w dniu 19.LIP. 2012
nr 2338-122/2012
(Podstawa: art. 12 i art. 40 ust.2 ustawy
z dnia 17 maja 1989 r.
Prawo geodezyjne i kartograficzne
Dz. U. Nr 30, poz. 153 i Nr 43, poz., 241
z późniejszymi zmianami.)
Z up. Starosta
Kielce, 0.1.SIE. 2012
mgr inż. Rafał Olekszyk

OSÓB USTALENIA GRANIC
i działek i użytków przyjęto według
prawnego oraz stanu z ewidencji
gruntów.

wykonawca:
Usługi Geodezyjno-Kartograficzne
„GEO-RAF” w Kielcach
Rafał Olekszyk – geodeta uprawniony
uprawnienia nr 20109
Kielce, lipiec 2012 r.
GEODETA UPRAWNIONY
mgr inż. Rafał Olekszyk
Nr upr. 20109