

Temat: **POPRAWA ATRAKCYJNOŚCI
TURYSTYCZNEJ GMINY DUBIECKO POPRZECZ
UTWORZENIE NA JEJ TERENIE OBIEKTÓW
INFRASTRUKTURY TURYSTYCZNEJ**

Obiekt: **TARAS WIDOKOWY ŁĄCZKI**

Inwestor: **GMINA DUBIECKO, 37-750 DUBIECKO,
UL. PRZEMYSKA 10**

Zawartość opracowania:

1. Opis techniczny.
2. Rysunki:
 - Szkic sytuacyjny - rys. nr 01
 - Wiata : Rzut przyziemia, rzut dachu - rys. nr 02
 - Przekrój A-A, rzut więźby - rys. nr 03
 - Elewacje południowa i zachodnia - rys. nr 04
 - Elewacje północna i wschodnia - rys. nr 05
 - Fundamenty, schemat konstrukcji podestu - rys. nr 06
 - Przekroje nawierzchni parkingu - rys. nr 07

Projektant : mgr inż. Walentyna Wisz

Maj 2009 r.

mgr inż. **WALENTYNA WISZ**
ul. Sportowa 1 pkt 112
nr tel. 212 31 34/76
Krzyszów, ul. Sportowa 12/3

Opis techniczny

1. Podstawa i zakres opracowania .

Podstawę do niniejszego opracowania stanowią następujące materiały i dokumenty:

- wizja lokalna terenu,
- mapa zasadnicza dostarczone przez inwestora,
- uzgodnienia dokonane z inwestorem.

Zakresem opracowania jest projekt zagospodarowania terenu oraz projekt wiaty widokowej dla punktu widokowego w Łączkach na działce nr 1351/1 w Bachórcu.

2. Przedmiot opracowania .

Przedmiotem opracowania jest zagospodarowanie terenów rekreacyjnych zlokalizowanych w okolicy Dubiecka poprzez utworzenie na tym terenie infrastruktury turystycznej polegającej na budowie parkingów, obiektów takich jak wiaty, platformy widokowe, miejsca na ogniska oraz elementów małej architektury zapewniającej wygodny odpoczynek i rekreację w wyznaczonych atrakcyjnych widokowo terenach.

3. Opis zagospodarowania terenu.

3.1. Opis stanu istniejącego.

Działka o kształcie trójkątnym w granicach oznaczonych literami A- B- C położona jest przy drodze lokalnej. Wjazd na działkę istniejący bezpośrednio z w/w drogi. Teren działki jest niezagospodarowany i nieuzbrojony. Konfiguracja terenu- teren posiada spadek w kierunku północnym.

3.2 Opis stanu projektowanego.

Projektowany taras widokowy w Łączkach obejmuje wykonanie następujących elementów zagospodarowania terenu:

- parkingu utwardzonego kostką brukową ażurową na 6 stanowisk w tym dwa stanowiska dla samochodu osoby niepełnosprawnej
- wiaty widokowej o wymiarach w rzucie 2,0m x4,0m i wysokości ponad terenem ok. 1.0m,
- projektowanego zadaszzenia ze stołem i ławkami,
- projektowanego stojaka dla rowerów,
- projektowanej tablicy informacyjnej,
- projektowanego kosza na śmieci.

4. Wiaty widokowa.

4.1 Dane ogólne:

- powierzchnia zabudowy - 8,00 m²
- powierzchnia użytkowa - 8,00 m²
- kubatura - 31,40 m³

4.2. Rozwiązania konstrukcyjno- materiałowe:

Wiatę zaprojektowano w konstrukcji drewnianej na fundamentach betonowych. Ze względu na konfigurację terenu zaprojektowano zadaszony podest o wysokości ponad terenem 1,0m – poziom podestu.

Konstrukcja podestu to na słupkach żelbetowych – konstrukcja drewniana podłogi składająca się z podwalin i legarów. Poszycie podestu z desek gr.32 mm. Cały podest zadaszono – zadaszenie w konstrukcji drewnianej na słupkach drewnianych więźba krokwiowo- jętkowa z pokryciem dachu gontem drewnianym. Szczegóły pokazano na załączonych rysunkach.

5. Parking.

Parking o powierzchni 108 m² zaprojektowano o nawierzchni z kostki ażurowej. Poszczególne warstwy nawierzchni są następujące:

- warstwa odsączająca – piasek – 10 cm,
- pospółka po zagęszczeniu – 20 cm,
- tłuczeń sortowany po zagęszczeniu – 10 cm,
- podsypka piaskowo- cementowa - 5 cm,
- kostka ażurowa – „ Brukbet „ – 10 cm.

6. Pozostałe elementy zagospodarowania terenu.

Elementy zagospodarowania terenu takie jak zadaszenie nad stołem i ławkami, stojak dla rowerów, tablica informacyjna stanowią elementy małej architektury i nie są przedmiotem niniejszego opracowania.

mg.  EWALENTYNA WISZ
upr. 12 12 12 12 12 12 12 12 12 12
nr ewid. upr. 12 12 12 12 12 12
Hzezów, ul. Spółowa 12 12

SZKIC SYTUACYJNY

Obiekt: Taras widokowy –Łączki

Adres

inwestycji : Łączki, działka nr 1351/1, obręb geodezyjny Sielnica

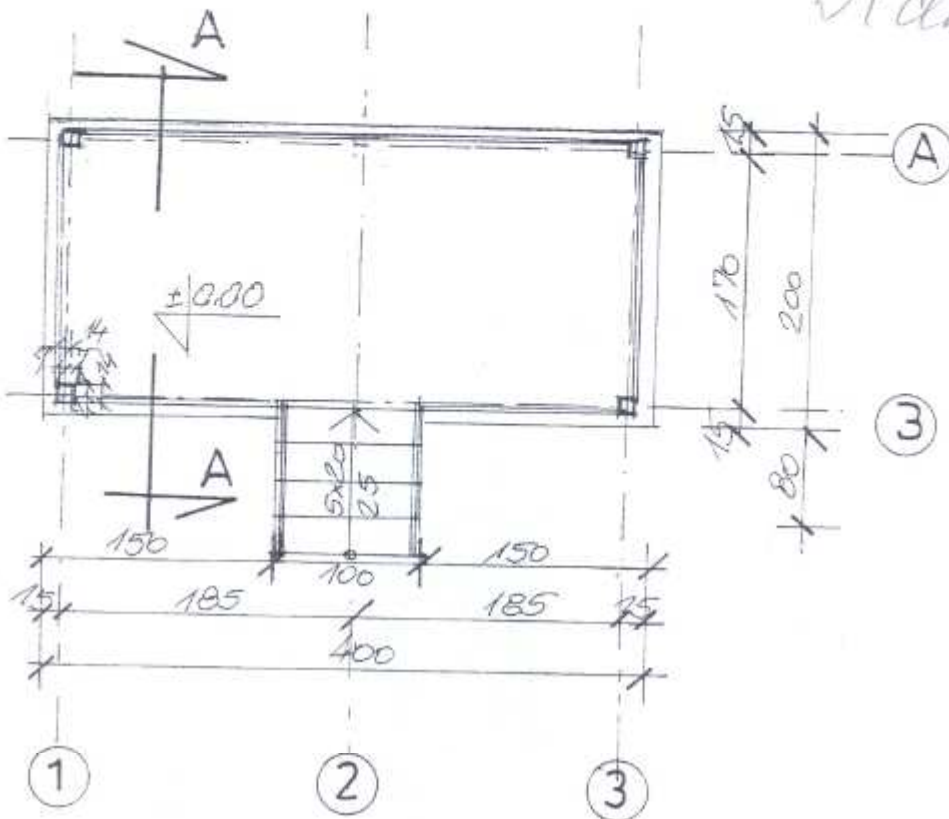
Inweter: Gmina Dubiecko,37-750 Dubiecko, ul. Przemyska 10

Skala 1: 500

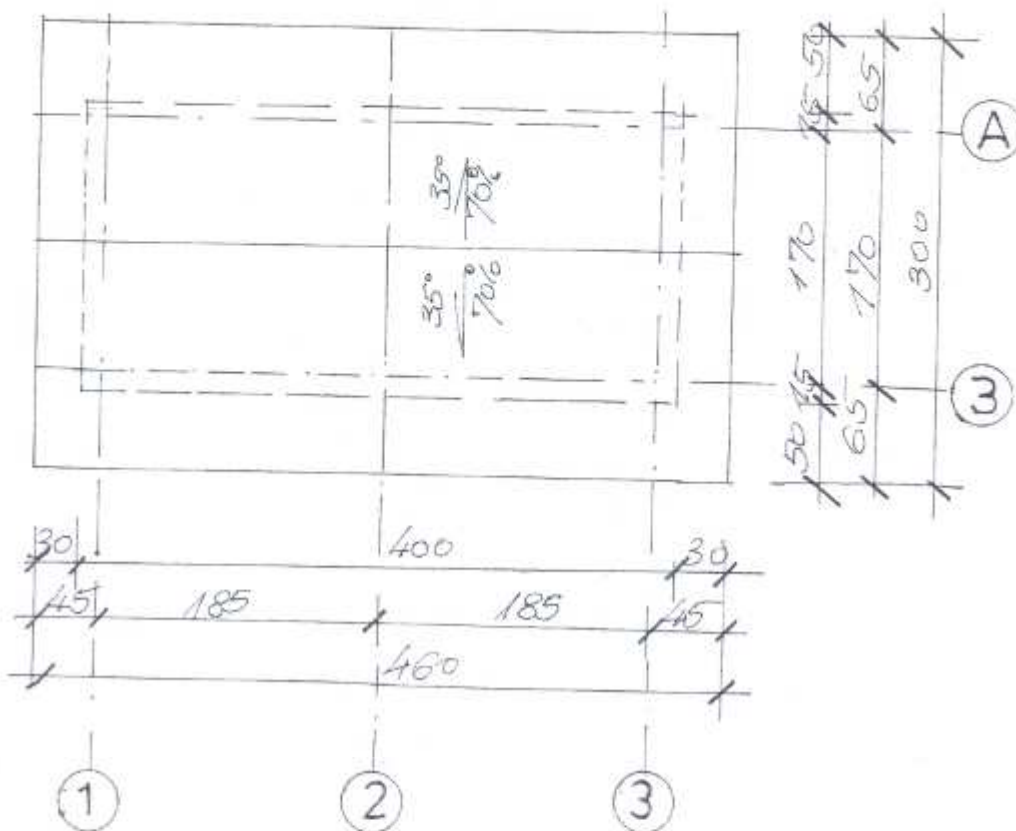
Oznaczenie	Opis
A-B-C	Granica działki
1	Projektowany parking na 6 stanowisk – nawierzchnia z kostki ażurowej
2	Projektowana wiata widokowa o wymiarach 2,0mx 4,0m
3	Projektowane zadaszenie nad stołem i ławkami
4	Projektowany stojak rowerów
5	Projektowana tablica informacyjna
6	Projektowany kosz na śmieci

RZUT PRZYZIEMIA 1:50

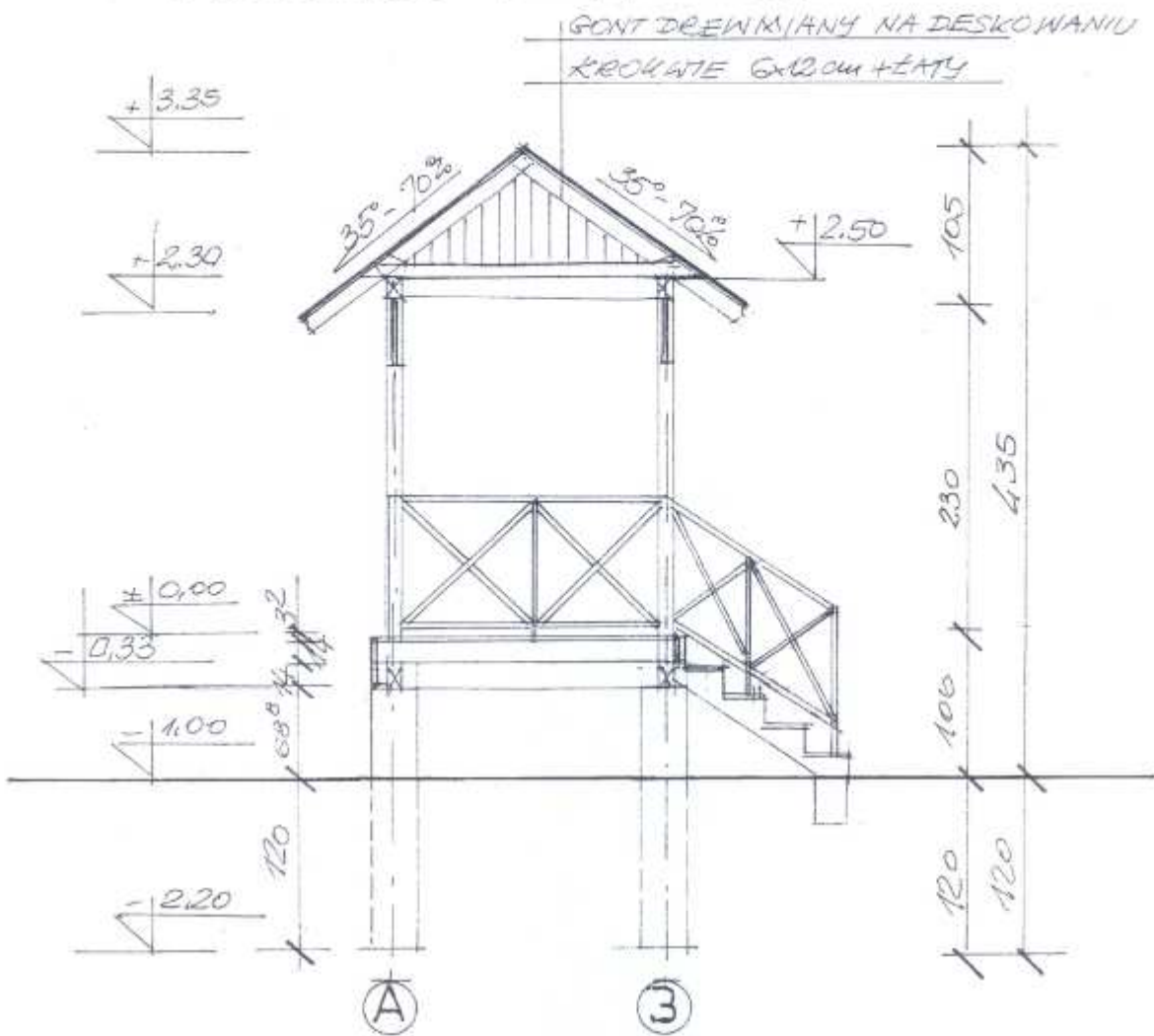
Platforma - wieża
widokowa



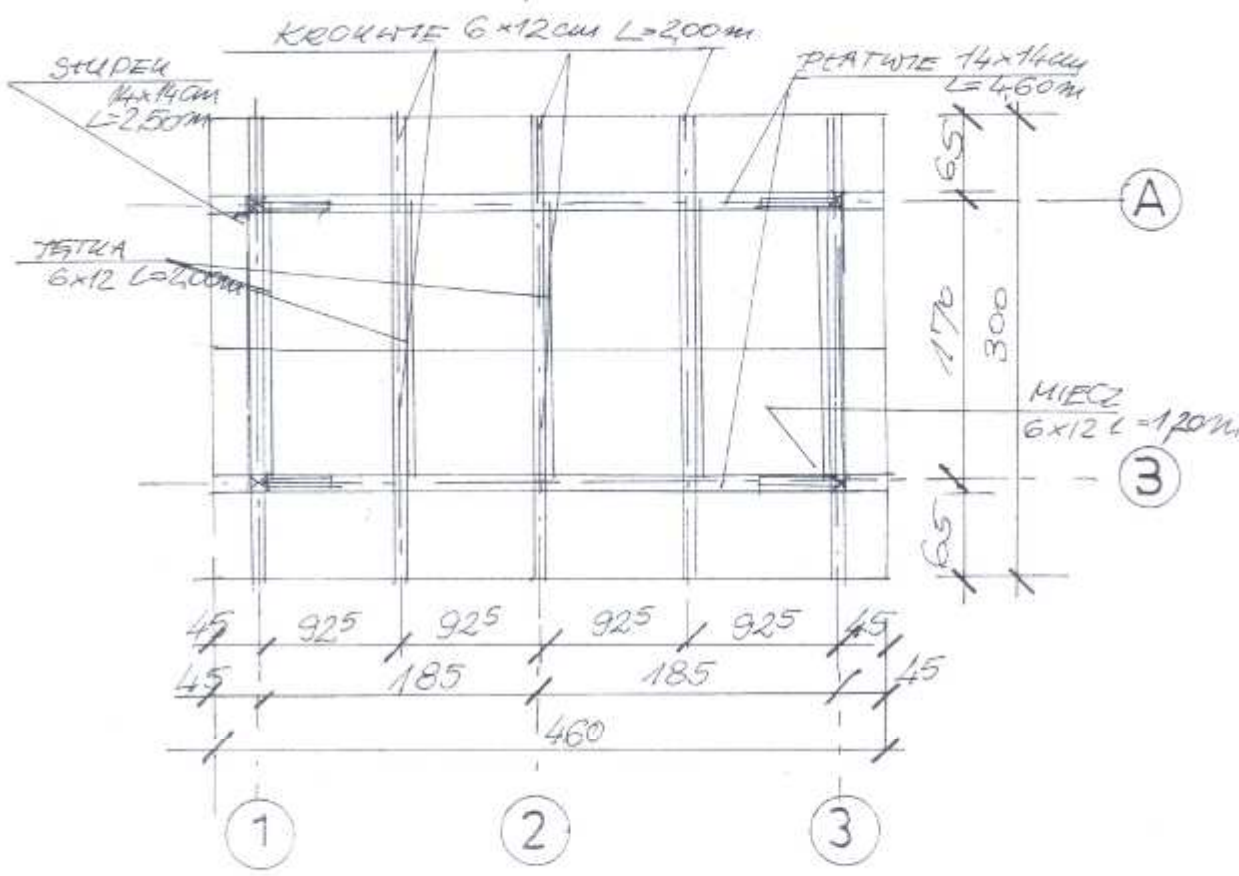
RZUT DACHU 1:50

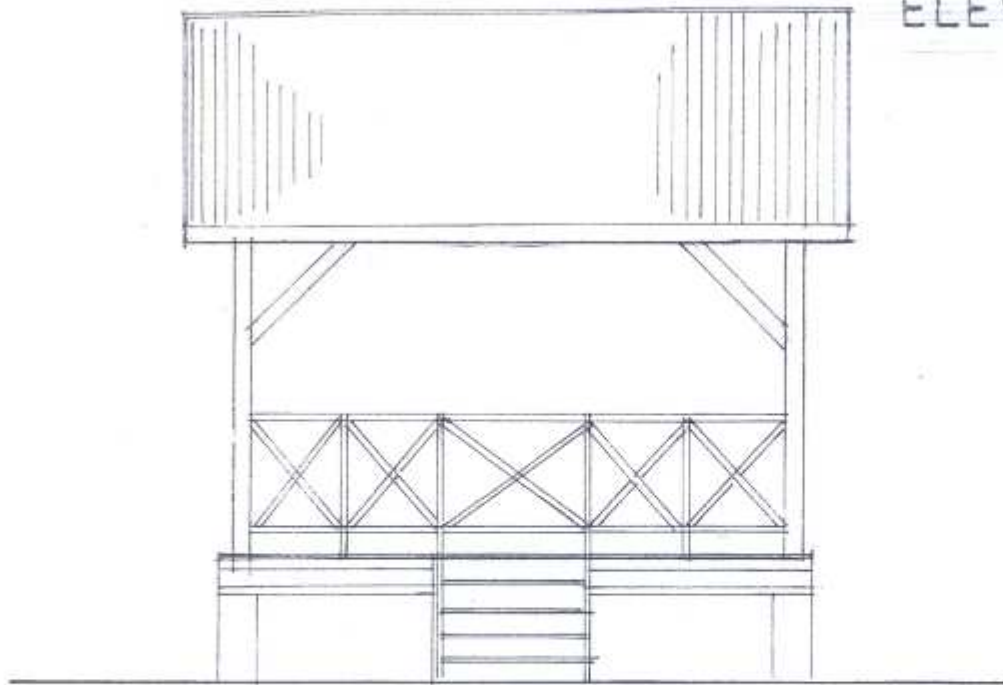


PRZEKRÓJ A-A 1:50

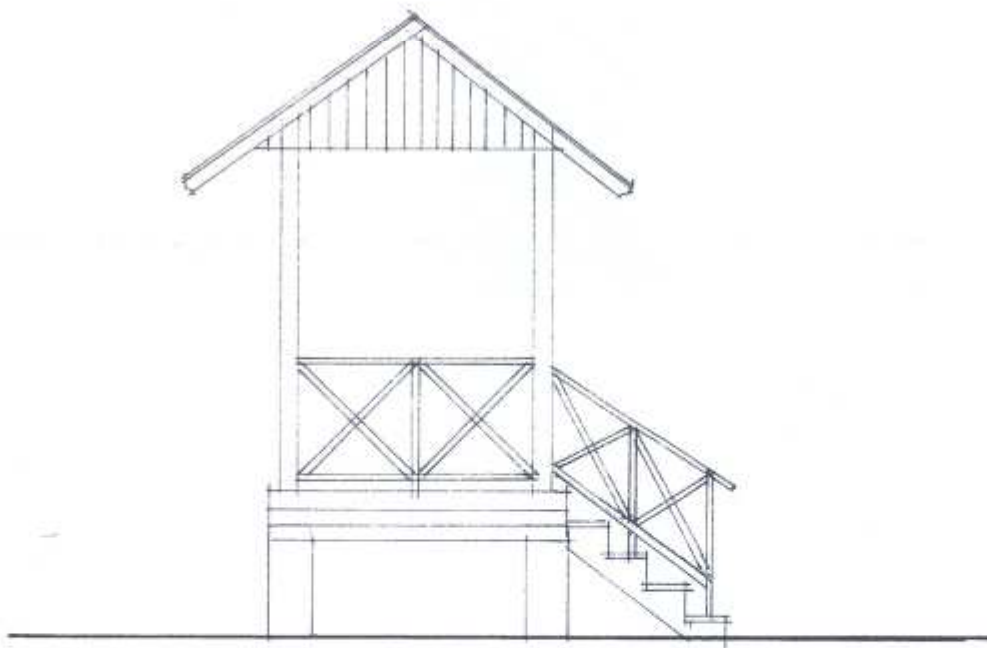


RZUT WIĘŻBY 1:50

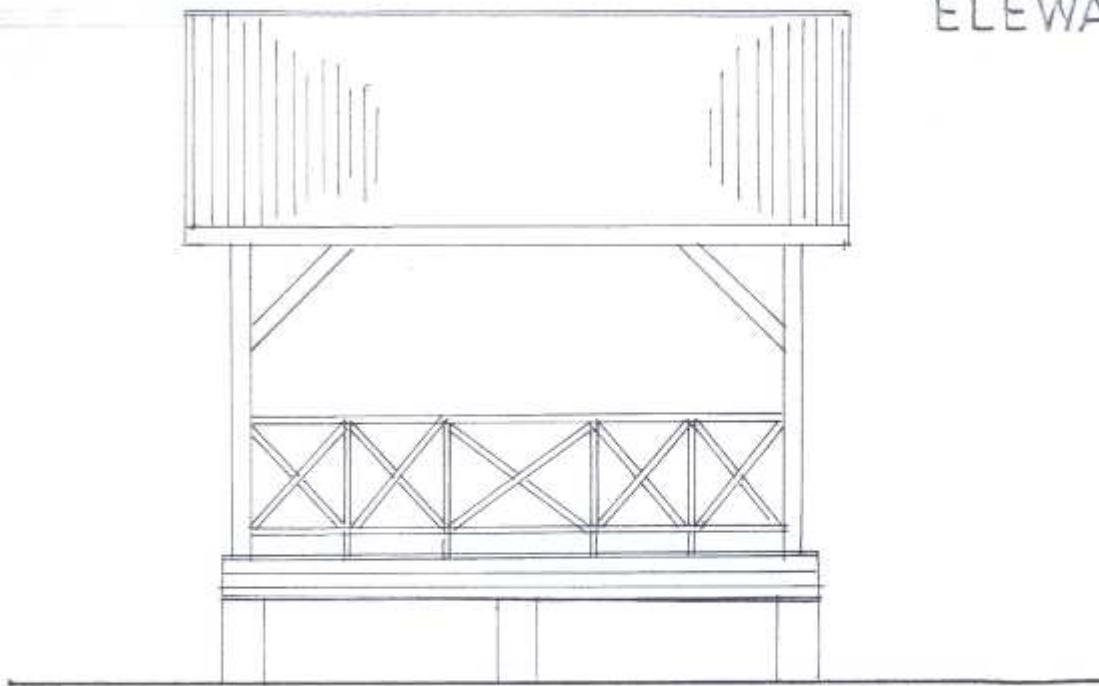




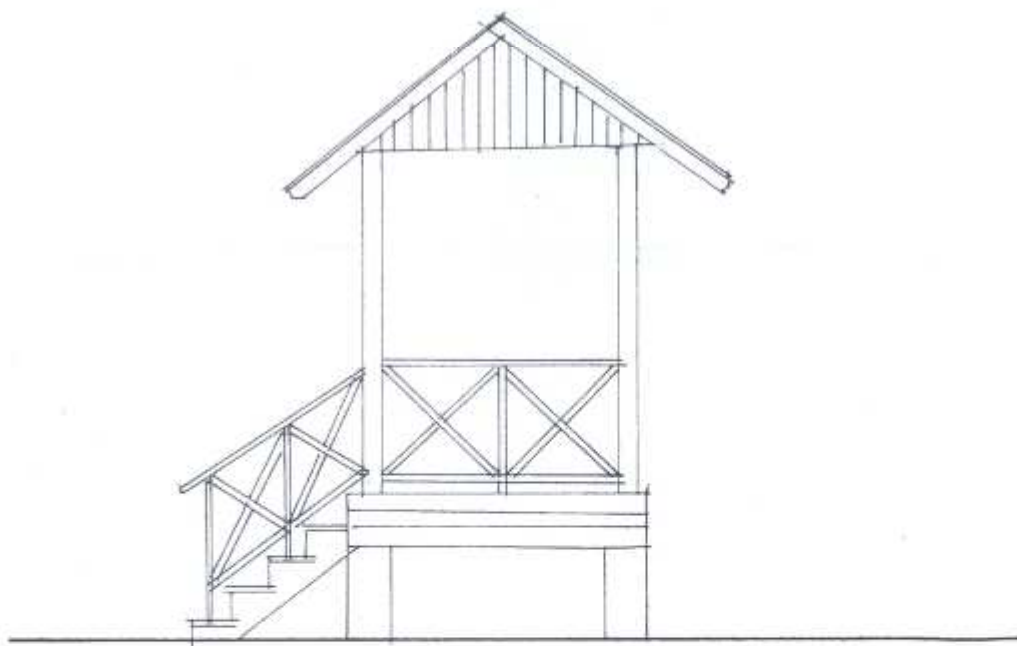
PŁD.



ZACH.

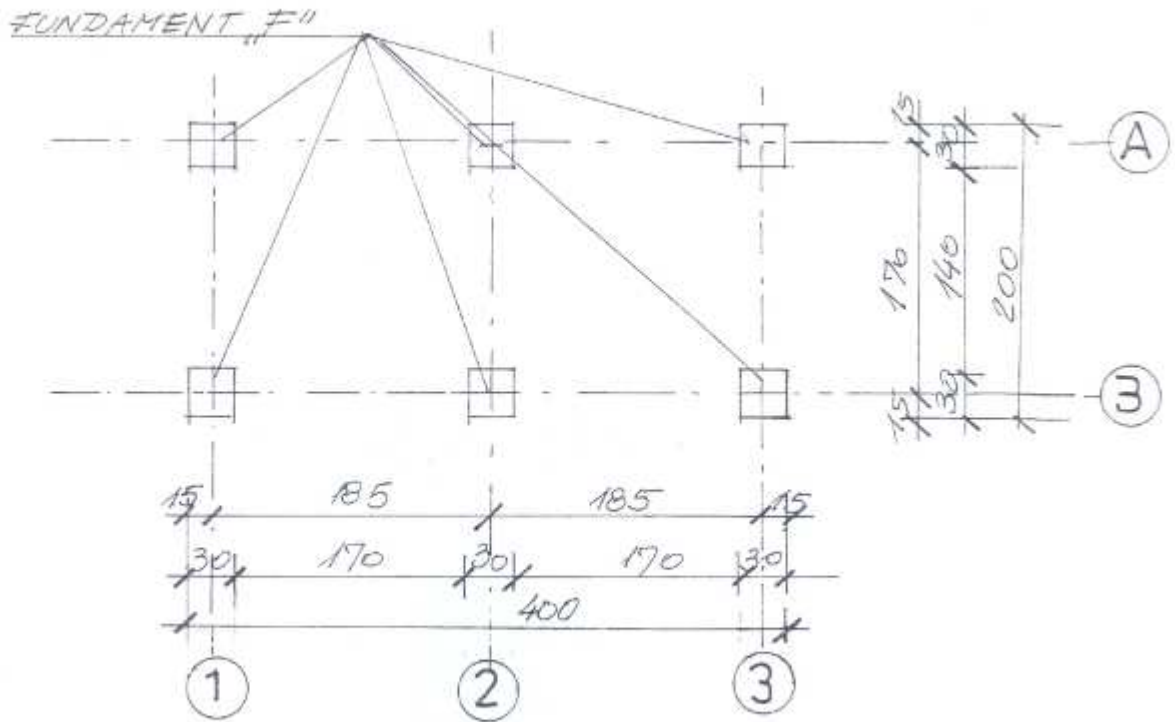


PŁN.

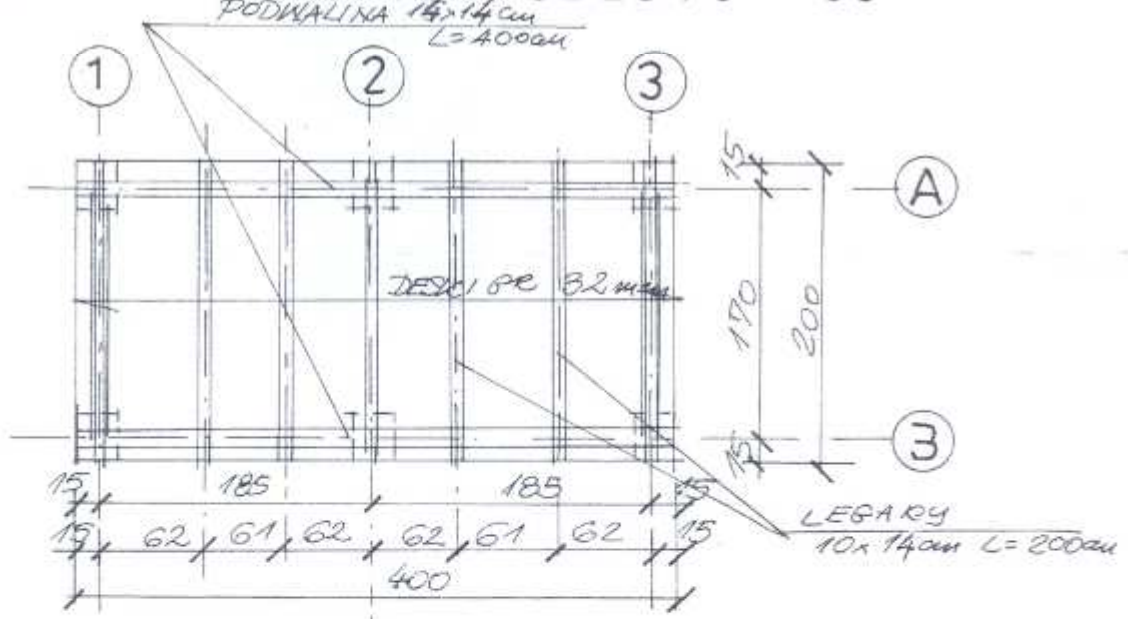


WSCH.

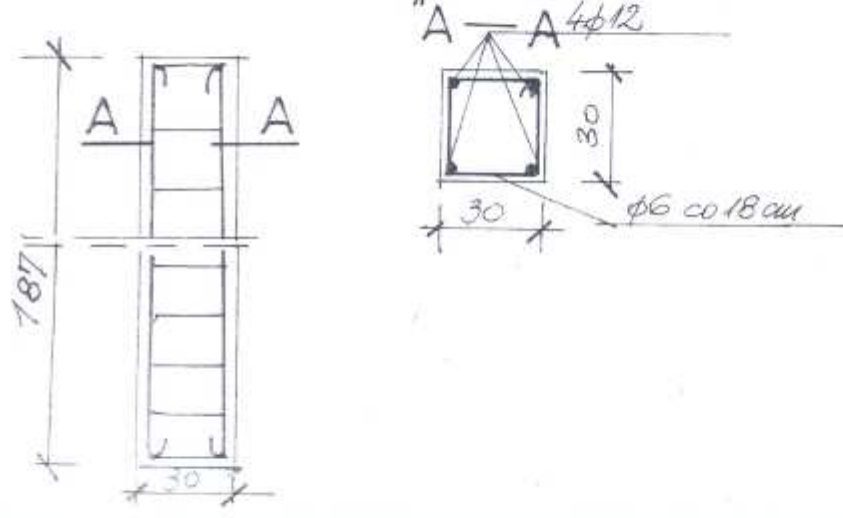
RZUT FUNDAMENTÓW 1:50



SCHEMAT KONSTRUKCJI PODESTU 1:50



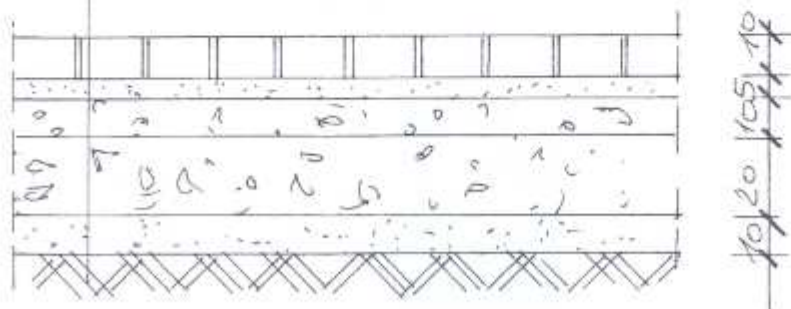
FUNDAMENT "F" szt. 6 1:20



DREWNO	C 24
BETON	3 15
STAL	A 0

PRZEKROJE NAWIERZCHNI PARKINGÓW 1:20

KOSTKA AZUROWA „BRUKBET	- 10cm
DODSYPKA PIASKOWO-CEMENTOWA	- 5cm
TEUCZEŃ SORTOWANY ZAGĘSZCZ.	- 10cm
POSPÓDKA ZAGĘSZCZONA	- 20cm
PIASEK	- 10cm



KOSTKA BETONOWA „POLBRUK	- 8cm
DODSYPKA PIASKOWO-CEMENTOWA	- 5cm
TEUCZEŃ SORTOWANY ZAGĘSZCZ.	- 10cm
POSPÓDKA ZAGĘSZCZONA	- 20cm
PIASEK	- 10cm

