

Istn. linia napowietrzna NN dwutorowa
tor 1 - 4x35+25 Al, tor 2 - AsXS4x

Istn. skrzynka oświetlenia ulicznego
SOM-1 (na słupie) - do demontażu

Istn. słup nr 18

Proj. YAKY 4x35
(na słupie przylączyc do toru 1)

Ograniczniki przepięć
0,5/10 kV/KA
(w torze 1)

Pi = Po = 4,32kW

Pi = Po = 1,2kW
10 opraw po 100W

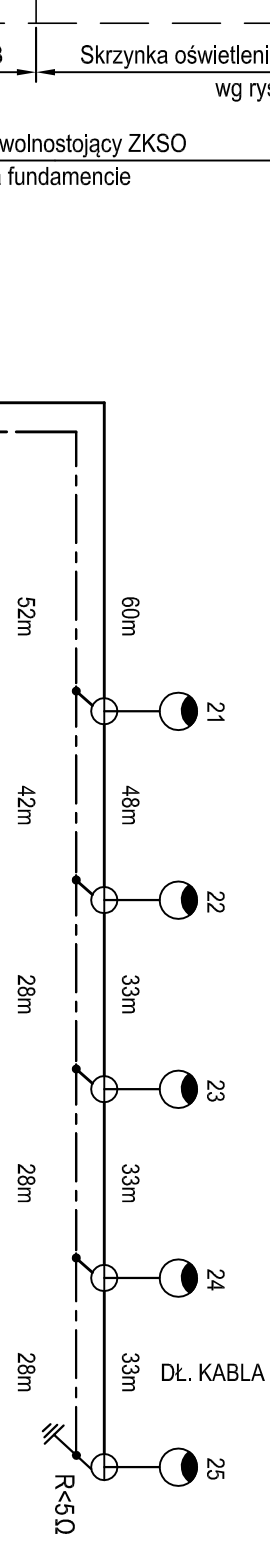
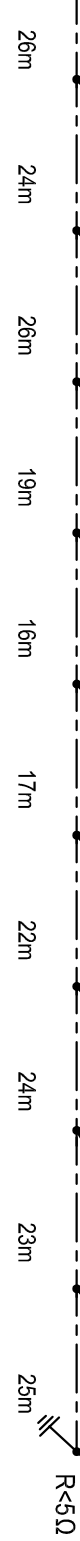
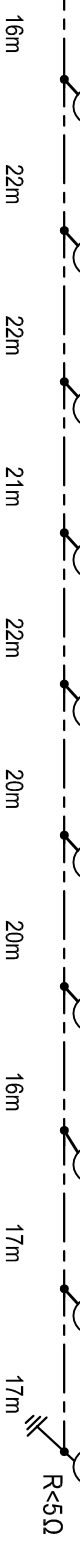
Zasilanie oświetlenia istn. parku
(istniejący kabel przełączycy od istn.
SOM1 - w miarę potrzeby przedłużyć)

Plaskownik Fe/Zn 30x4mm

Σ P = 1,2kW
Proj. YAKY 4x35

Σ P = 1,32kW
Proj. YAKY 4x35

Σ P = 0,6kW
Proj. YAKY 4x35

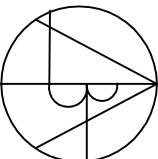


OZNACZENIA

- Słupy stalowe, ocynkowane typu Plast 7 WNp/1,0/10 na fundamentach F100 - prod. SENKO (propozycja)
- Wysokość słupów - 7m; długość wysięgnika - 1,0m; kąt nachylenia - 10°
- ⊕ Oprawa drogowa ACRON100S1 z lampą sodową NAV-T Super 100W.
- Słupy stalowe, ocynkowane typu Bartek/5 na fundamentach F100 - prod. SENKO (propozycja)
- Wysokość słupów - 5m.
- ⊕ Oprawa OCP-100.K-PC/II z lampą sodową HST 100W E40.
- Kabel YAKY 4x35mm²
- - - - Plaskownik Fe/Zn 30x4mm do ułożenia w dnne rowu kablowego na gł. min. 10cm (poniżej dna rowu)

UWAGI

1. W dnne rowu kablowego zakopać plaskownik Fe/Zn 30x4mm, do którego przylączyc każdy słup.
2. Kable układać w odległości 0,5m od krawężników.

		OBIEKT:	REWITALIZACJA PARKU MIEJSKIEGO W CHMIELENIKU
		BRANŻA:	PRZY UL. DYGASIŃSKIEGO NA DZIAŁCE NR 1374
AUTORSKIE		STADIUM:	INSTALACJE ELEKTRYCZNE.
BUDKO ARCHITEKTURA WYDZIAŁOWA MARIKALISA ul.Kosciuszki 11/202 25-310 KIELCE tel:+48 41 344-29-87 fax: +48 41 344-29-87		PROJEKT BUDOWLANY	BUDOWNA OŚWIETLENIA PARKU I ULICY PARKOWEJ.
SCHEMAT ZASILANIA		SKALA:	DATA:
OSWIETLENIE PARKU I ULICY			07.2014
IMIE I NAZWISKO		NR UPRAWNIENI	PODPIS
inż. T. Kowalczyk		339/KL/74	
SPRAWOWZDAJĄCY:		mgr inż. L. Kowalczyk	K1-492/94