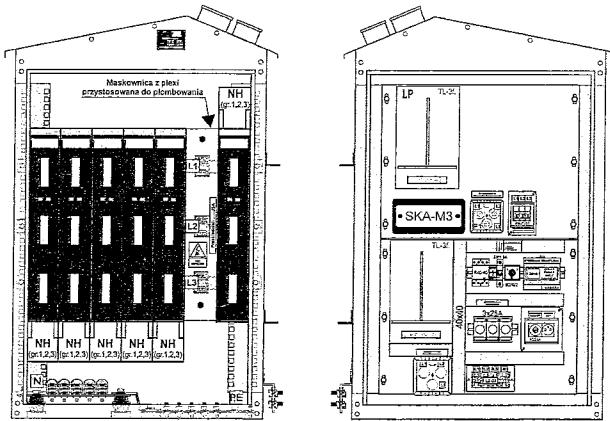
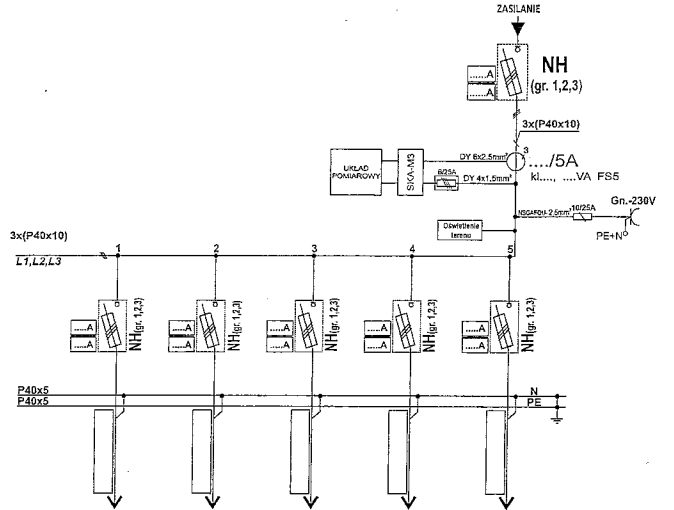


3.4 Rozdzielacz R300V 1LP - (P40x10) z przystosowaniem do plombowania - (typ NH)

ROZMIESZCZENIE APARATURY

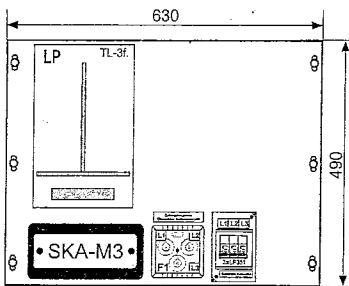


SCHEMAT ELEKTRYCZNY



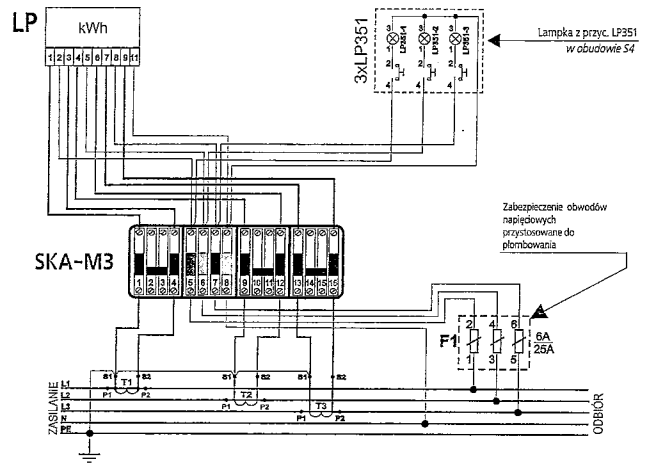
3.5 Człon układowy pomiarowy półpośredni - (typ NH)

ROZMIESZCZENIE APARATURY



PŁYTA MONTAŻOWA	
(opcja)	- blacha
	- blacha uchylna
	- anwidur
	- anwidur uchylny

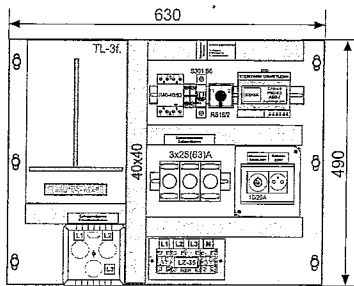
SCHEMAT UKŁADU POMIAROWEGO PÓŁPOŚREDNIEGO



Połączenia układu wykonać z tyłu tablicy licznikowej:  
 - obwody prądowe - DY2,5mm<sup>2</sup>  
 - obwody napięciowe - DY1,5mm<sup>2</sup>

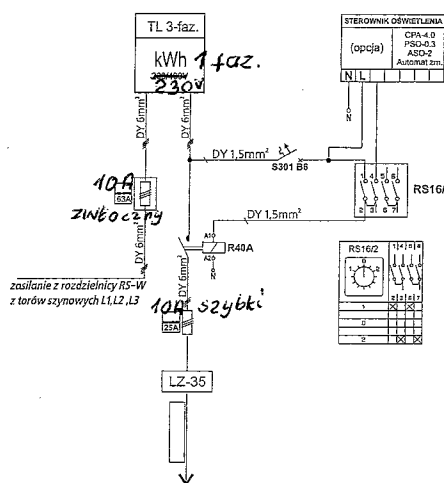
3.6 Człon 0,5 i 10A z przystosowaniem do plombowania

ROZMIESZCZENIE APARATURY

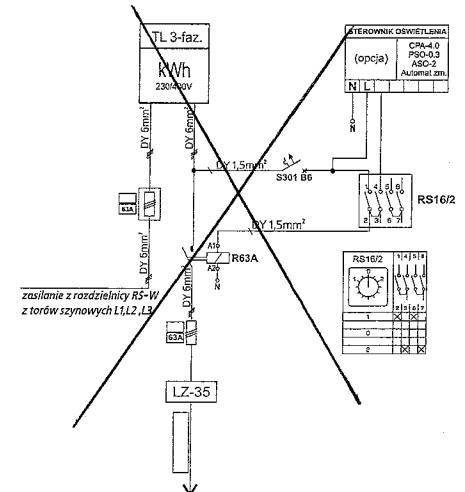


Gn.-230V AC (serwisowe)	
wyposażenie dodatkowe	

SCHEMAT ELEKTRYCZNY (opcja A)



SCHEMAT ELEKTRYCZNY (opcja B)



Rys. nr E3