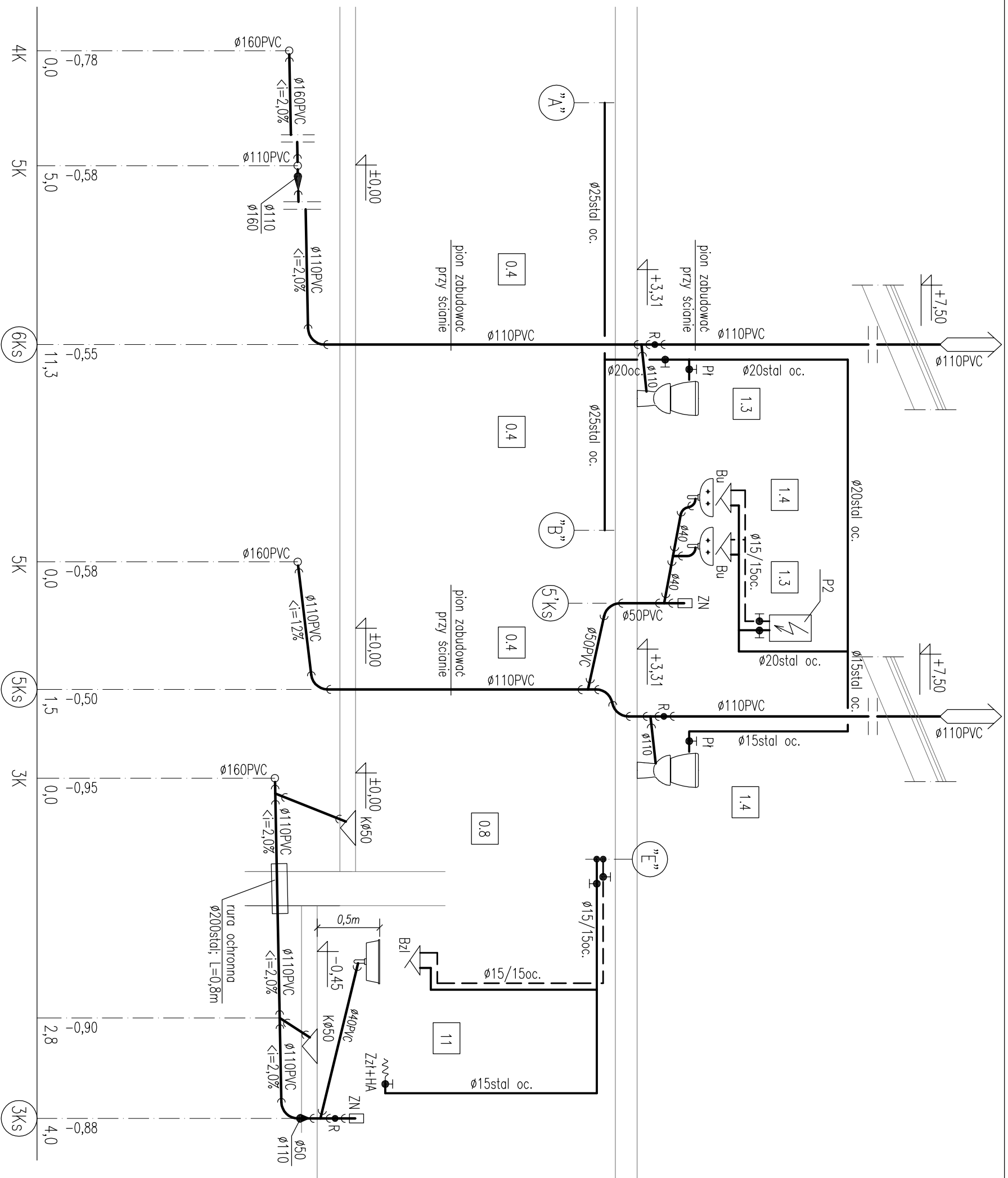


ROZWINIĘCIE INSTALACJI WODY I KANALIZACJI SANITARNEJ - PIONY NR 3, 5, 6 (część 2) skala 1:50

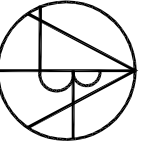


- OBJAŚNIENIA:**
- woda zimna;
 - woda ciepła;
 - instalacja kanalizacyjna;

- 3KS - pion kanalizacji sanitarnej
- Ø110PVC - pion kanalizacji technologicznej
- 1T - pion kanalizacji technologicznej

- Bu - bateria umywalkowa;
- BzI - bateria zlewozmywalkowa;
- P1 - zwór kulowy do płuczki ustępowej;
- Zn+HA - zwór ze złączką do węża DN15 i zaworem onyśkzdeniowym HA216 2^z
- Zn - zawór napowietrzający;
- P1 - elektryczny ogrzewacz wody o pojemności 10 litrów i mocy grzałki Ng=2,0kW;
- P2 - elektryczny ogrzewacz wody o pojemności 30 litrów i mocy grzałki Ng=2,0kW;
- P3 - elektryczny ogrzewacz wody o pojemności 120 litrów i mocy grzałki Ng=2,0kW;

Prawa autorskie do tego rysunku przysługują ABA. Bez jego zgody rysunek nie może być wykorzystywany lub reprodukowany.

 <p>AUTORSKIE BIURO ARCHITEKTONICZNE ARCHITEKTURA WŁADYŚŁAWA MARKULISA</p>		OBIEKT: SWIETLICA WIEJSKA PRZEBUDOWA ROZBUDOWA BUDYNKU OSP W MIEJSCOWOŚCI SŁADKÓW MAŁY GMINA CHMIELNIK	
		BRANŻA: SANITARNA	SKALA: 1:50
STADIUM: PROJEKT BUDOWLANY	DATA: 01.2013	RYSR.NR: 8	
KIEROWNIK PRACOWNI: mgr inż. arch. W. Markuś GŁÓWNY PROJEKTANT: Janusz Ławicki SPRACOWZNAJCY: mgr inż. Grzegorz Wojsa ZESPÓŁ PROJEKTOWY: KELESE		IMIĘ I NAZWISKO: 63/171/76 NR UPRAWNIENI: 32/77 PODPIS: 220/95	
ul. Kościuszki 11/20 25-310 tel: +48 41 344-29-87 fax: +48 41 344-29-87			