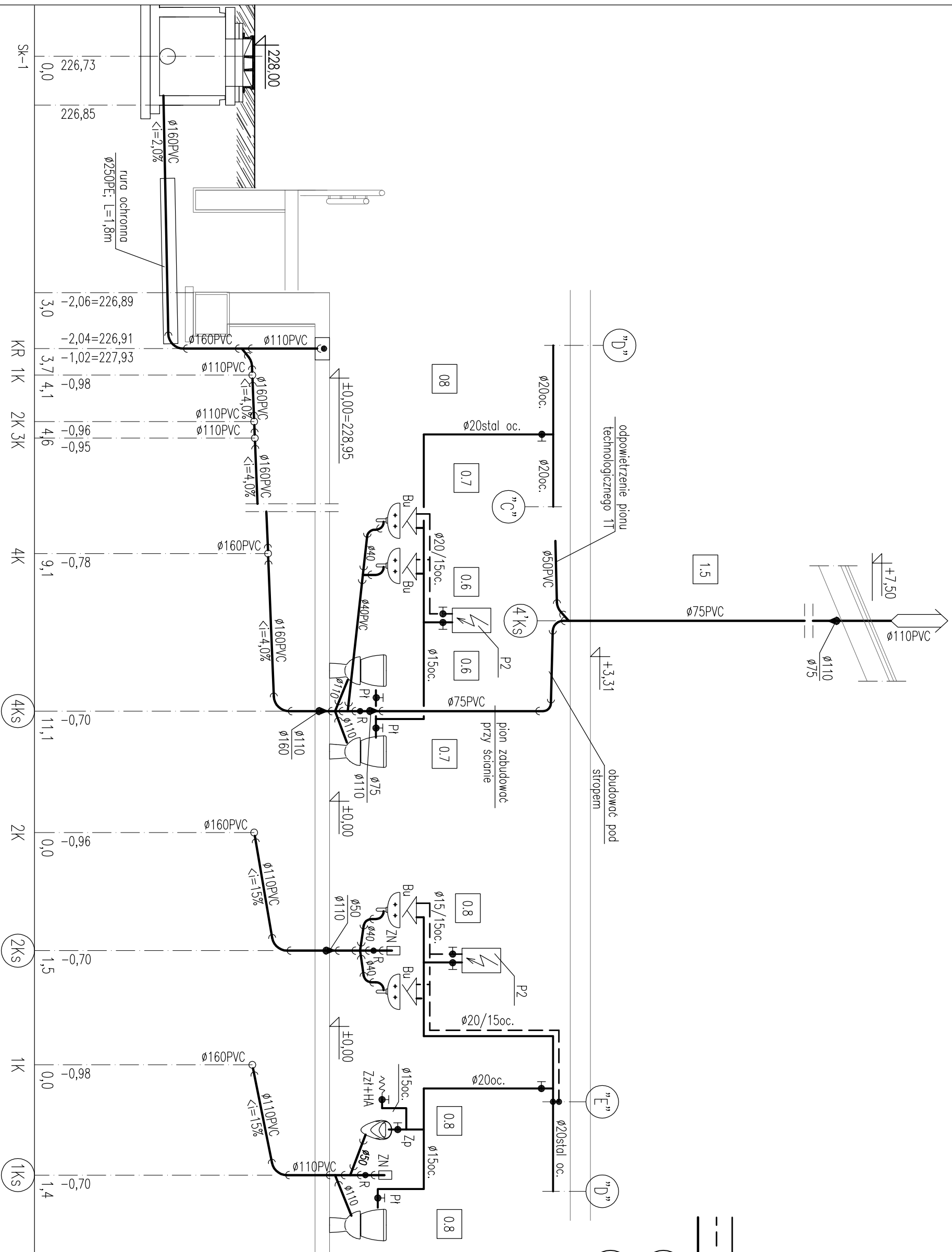


ROZWINIĘCIE INSTALACJI WODY I KANALIZACJI SANITARNEJ - PIONY NR 1, 2, 4 (część 1) skala 1:50



OBJAŚNIENIA:

- woda zimna;
- woda ciepła;
- instalacja kanalizacji;
- pion kanalizacji sanitarnej
- pion kanalizacji technologicznej

- 1T - pion kanalizacji technologicznej
- 3KS - pion kanalizacji sanitarnej
- Bu - bateria umywalkowa;
- Bzi - bateria zlewozmywakowa;
- Pi - zawór kulowy do płuczki ustępowej;
- Zz+HA - zawór ze złączką do węża DN15 i zaworem antyskażeniowym HA216 73
- Zn - zawór napowietrzający;
- P1 - elektryczny ogrzewacz wody o pojemności 10 litrów i mocy grzałki: Ng=2,0kW;
- P2 - elektryczny ogrzewacz wody o pojemności 30 litrów i mocy grzałki: Ng=2,0kW;
- P3 - elektryczny ogrzewacz wody o pojemności 120 litrów i mocy grzałki: Ng=2,0kW;

OBIEKT:	SWIETLICA WIEJSKA PRZEBUDOWA ROZBUDOWA BUDYNKU OSP W MIEJSCOWOŚCI ŚLADKÓW MAŁY GMINA CHMIELNIK		
BRANŻA:	SANITARNA		
STADIUM:	PROJEKT BUDOWLANY		
TEMAT RYSUNKU:	SKALA:	DATA:	RYS.NR:
ROZWINIĘCIE INSTALACJI WODY I KANALIZACJI-PIONY NR1,2,4 (część 1)	1:50	01.2013	7
	IMIĘ I NAZWISKO	NR UPRAWNIENI	PODPIS
KIEROWNIK PRACOWNI:	mgr inż. arch. W. Markulis	63/171/76	
GŁÓWNY PROJEKTANT:	Janusz Ławicki	32/77	
SPRAWDZAJĄCY:	mgr inż. Grazyna Wojsa	220/85	
ZESPÓŁ PROJEKTOWY:			



AUTORSKIE
BIURO
ARCHITEKTONICZNE
architekta
Władysława Markulisa

ul. Kościuszki 11/26
25-310 KIELCE

tel: +48 41 344-29-87
fax: +48 41 344-29-87