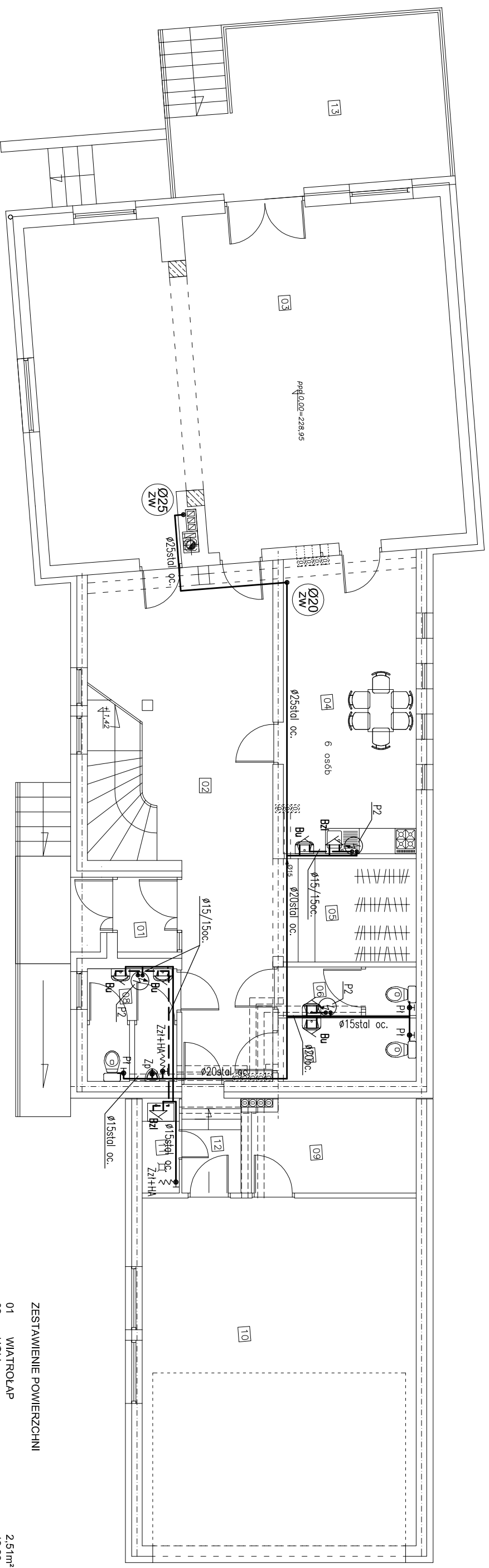


RZUT PARTERU INSTALACJA WODOCIĄGOWA skala 1:100



OBJAŚNIENIA:

- woda zimna;
- woda ciepła;
- Ø25 ZW — pion instalacji wodociągowej
- Bu — bateria umywalkowa;
- Bz1 — bateria zlewozmywkowa;
- P1 — zawór kulowy do płuczki ustępowej;
- Zt+HA — zawór ze złączką do węzła DN15 i zaworem antyskażeniowym HA216 3/4"
- P1 — elektryczny grzewcz wody o pojemności 10 litrów i mocy grzałki Ng=2,0kW;
- P2 — elektryczny grzewcz wody o pojemności 30 litrów i mocy grzałki Ng=2,0kW;
- P3 — elektryczny grzewcz wody o pojemności 120 litrów i mocy grzałki Ng=2,0kW;

UWAGA:

Ø15/15 – woda zimna/woda ciepła
sposób prowadzenia przewodów oraz zastosowane materiały wg opisu,
instalacja wodociągowa wykonana z rur stalowych ocynkowanych o
połączeniach gwintowanych,
przejścia przez przegrody konstrukcyjne w tulejach ochronnych,

ZESTAWIENIE POWIERZCHNI		
01	WIATROLAP	2,51m ²
02	HOLL	42,29m ²
03	SALA	78,18m ²
04	POM SOCJALNE	22,36m ²
05	SZATNIA	6,86m ²
06	WC	3,77m ²
07	WC NIEPEŁOSPRAWNYCH	4,92m ²
08	WC	6,59m ²
09	POM MAGAZYNOWE	9,07m ²
10	GARAŻ	48,75m ²
11	POM PORZĄDKOWE	1,98m ²
12	KORYTARZ	2,59m ²
13	TARAS	23,85m ²

Prawa autorskie do tego rysunku przysługują ABA.
Bez jego zgody rysunek nie może być wykorzystywany
lub reprodukowany.

<p>AUTORSKIE BIURO ARCHITEKTONICZNE architekta Włodzisław Markuś</p>	<p>OBIEKT: SWIETLICA WIEJSKA PRZEBUDOWA ROZBUDOWA BUDYNKU OSP W MIEJSCOWOŚCI SŁADKÓW MAŁY GMINA CHMIELNIK</p>	
	<p>BRANŻA: SANITARNA</p>	
<p>STADIUM: PROJEKT BUDOWLANY</p>		<p>SKALA: 1:100</p>
<p>TEMAT RYSUNKU: RZUT PARTERU INSTALACJA WODOCIĄGOWA</p>		<p>DATA: 01.2013</p>
<p>PROJEKTANT: mgr inż. arch. W. Markuś</p>		<p>PRZEBUDOWA: 220/85</p>
<p>SPRACOWNIA: mgr inż. Grzegorz Wojna</p>		<p>NUMER RYSUNKU: 5</p>
<p>KIEROWNIK PRACOWNI: mgr inż. arch. W. Markuś</p>		<p>NUMER UPRAWNIENI: 63/171/76</p>
<p>GDYNIŃSKI PROJEKTANT: mgr inż. arch. W. Markuś</p>		<p>PODPIS: [Signature]</p>
<p>ZESPÓŁ PROJEKTOWY: mgr inż. Grzegorz Wojna</p>		<p>PODPIS: [Signature]</p>
<p>KELCZE</p>		<p>PODPIS: [Signature]</p>
<p>tel: +48 41 344-29-87</p>		<p>PODPIS: [Signature]</p>
<p>fax: +48 41 344-29-87</p>		<p>PODPIS: [Signature]</p>