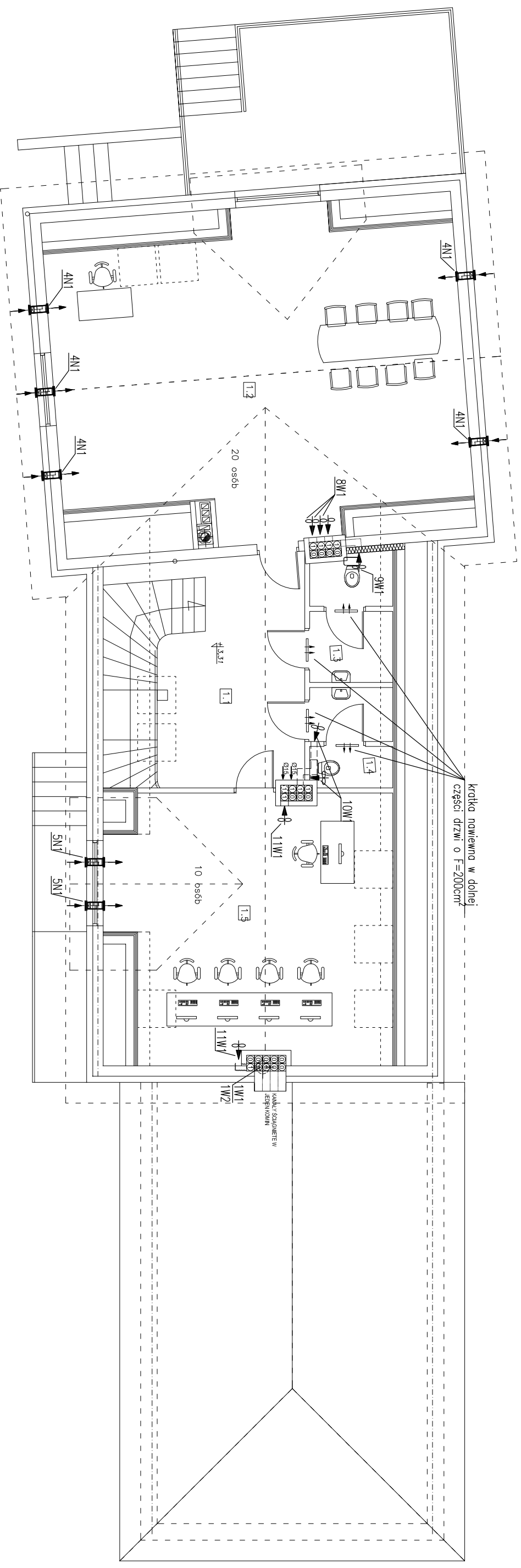


RZUT PODDASZA INSTALACJA WENTYLACJI skala 1:100



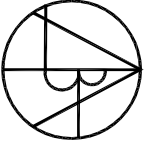
ZESTAWIENIE POWIERZCHNI

1.1	HOLL	17,67m ²
1.2	SALA	60,37m ²
1.3	SANITARIATY	7,53m ²
1.4	SANITARIATY	7,53m ²
1.5	SALA	34,43m ²

OBJAŚNIENIA:

☞ -- wentylator kandydowy wyciągowy (moc wg opisu);

Prawa autorskie do tego rysunku przysługują ABA.
Bez jego zgody rysunek nie może być wykorzystywany
lub reprodukowany.

 <p>AUTORSKIE BIURO ARCHITEKTONICZNE architekta Włodzisław Marculisa</p>		<p>OBIEKT: SWIETLICA WIEJSKA PRZEBUDOWA ROZBUDOWA BUDYNKU OSP W MIEJSCOWOŚCI ŚLADKÓW MAŁY GMINA CHMIELNIK</p>	
<p>BRANŻA: SANITARNA</p>		<p>STADIUM: PROJEKT BUDOWLANY</p>	
<p>TEMAT RYSUNKU: RZUT PODDASZA INSTALACJA WENTYLACJI</p>		<p>SKALA: 1:100</p>	<p>DATA: 01.2013</p>
<p>WIEŚ I NAZWISKO: mgr inż. arch. W. Marculisa</p>		<p>PLIK: NR UPRAWNIENI 63/171/76</p>	
<p>GŁÓWNY PROJEKTANT: mgr inż. Janusz Ławicki</p>		<p>SPRAWDZAJĄCY: mgr inż. Grzegorz Wojciechowski</p>	
<p>UL. KOSCIUSZKI 11/20 25-310 KIELCE</p>		<p>ZESPÓŁ PROJEKTOWY:</p>	
<p>tel.: +48 41 344-29-87 fax: +48 41 344-29-87</p>		<p>PODPIS: 20</p>	