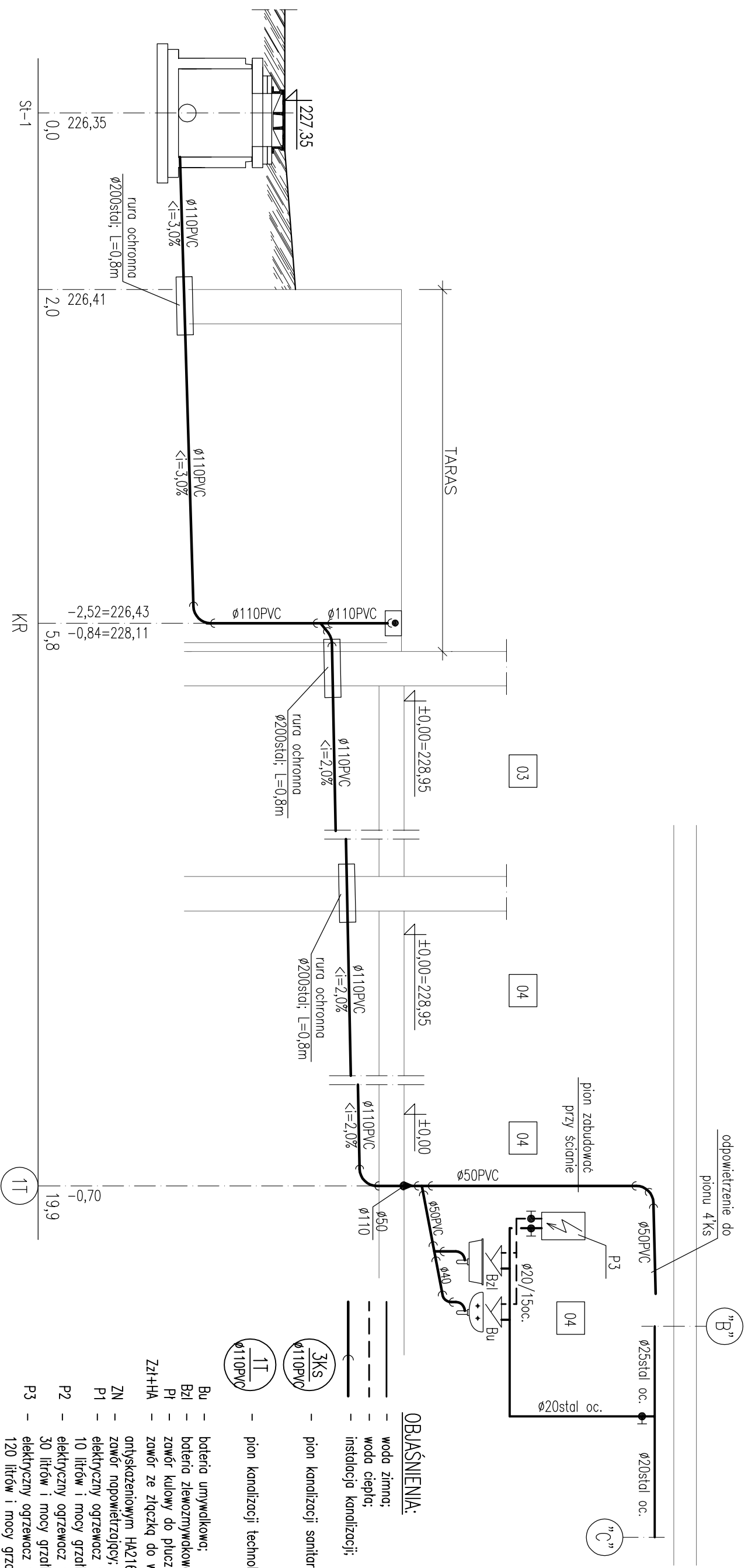


ROZWINIĘCIE INSTALACJI WODY I KANALIZACJI TECHNOLOGICZNEJ - PION NR 1T (część 4) skala 1:50

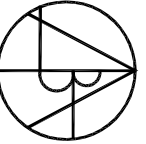


OBJAŚNIENIA:

- woda zimna;
- woda ciepła;
- instalacja kanalizacyjna;
- pion kanalizacji sanitarnej
- pion kanalizacji technologicznej

- 3Ks
Ø110PVC - pion kanalizacji sanitarnej
- 1T
Ø110PVC - pion kanalizacji technologicznej
- Bu - bateria umywalkowa;
- BzI - bateria zlewniowywkowa;
- Pl - zawór kulowy do płuczki ustępowej;
- Zzi+HA - zawór ze zliczką do węża DN15 i zaworem antyskażeniowym HA216 2/3"
- ZN - zawór napowietrzający;
- P1 - elektryczny grzewcz wody o pojemności 10 litrów i mocy grzałki Ng=2,0kW;
- P2 - elektryczny grzewcz wody o pojemności 30 litrów i mocy grzałki Ng=2,0kW;
- P3 - elektryczny grzewcz wody o pojemności 120 litrów i mocy grzałki Ng=2,0kW;

Prawa autorskie do tego rysunku przysługują ABA. Bez jego zgody rysunek nie może być wykorzystywany lub reprodukowany.

| | | | |
|---|--|--|--|
|  <p>AUTORSKIE BIURO ARCHITEKTONICZNE</p> | | OBIEKT: | |
| | | SWIETLICA WIEJSKA PRZEBUDOWA ROZBUDOWA BUDYNKU OSP W MIEJSCOWOŚCI SLADKÓW MAŁY GMINA CHMIELNIK | |
| Branża: SANITARNA | | STADIUM: PROJEKT BUDOWLANY | |
| Temat rysunku: ROZWINIĘCIE INSTALACJI WODY, KANALIZACJI TECHNOLOGICZNEJ, PION NR 1T (część 4) | | Skala: 1:50 | |
| Kierownik Pracowni: mgr inż. arch. W. Markula | | Data: 01.2013 | |
| Główny Projektant: Janusz Ławicki | | Rysunek: 10 | |
| Sprawdzający: mgr inż. Grzegorz Wojas | | Data: 32/77 | |
| Zespół Projektowy: KIELCE | | Data: 220/85 | |
| ul. Kościuszki 11/20 | | Data: 25-310 | |
| tel: +48 41 344-29-87 | | Data: 25-310 | |
| fax: +48 41 344-29-87 | | Data: 25-310 | |