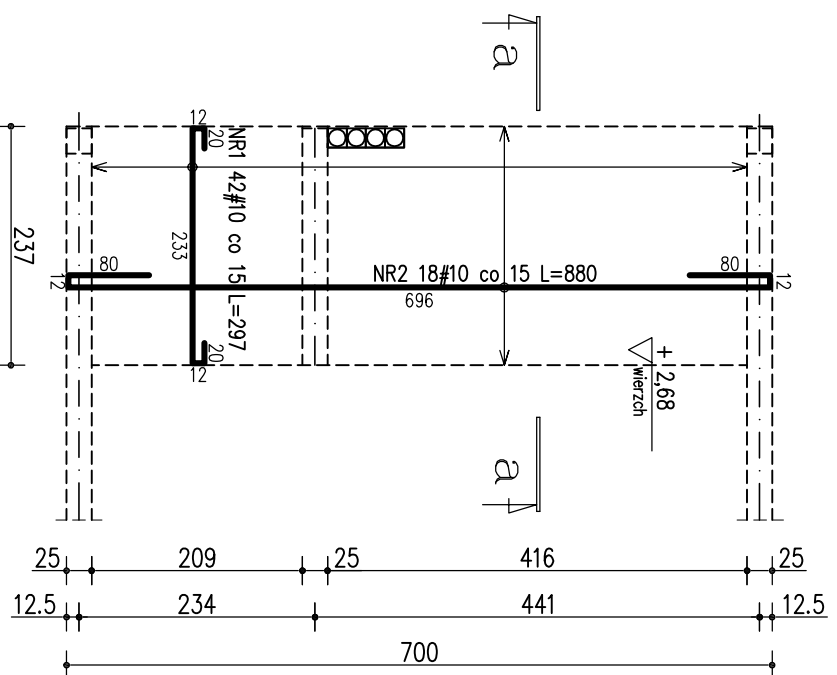
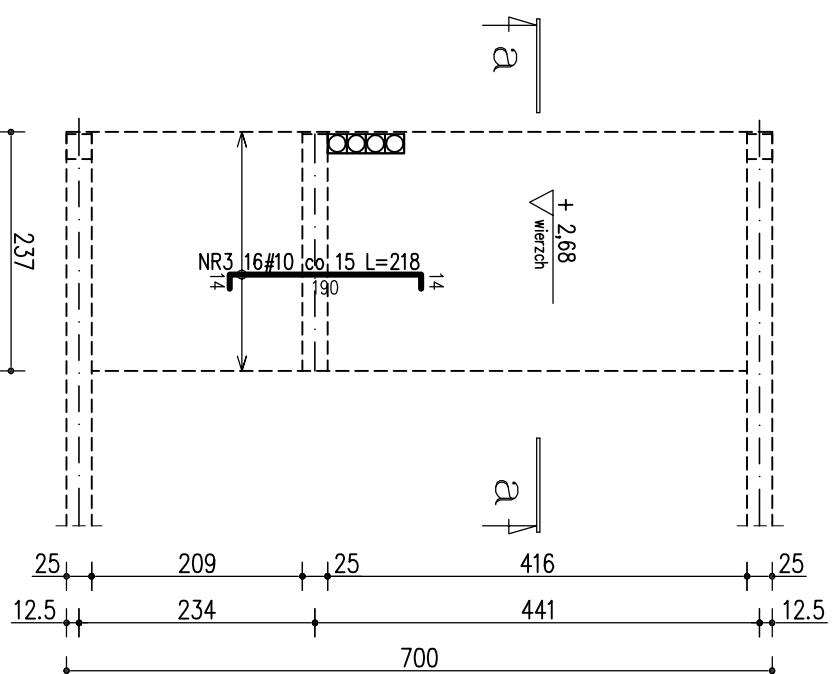


UKŁAD ZBROJENIA DOLNEGO



UKŁAD ZBROJENIA GÓRNEGO



PLYTA ŻEBELBETOWA P.3
ŻEBRA ŻEBELBETOWE
1:75

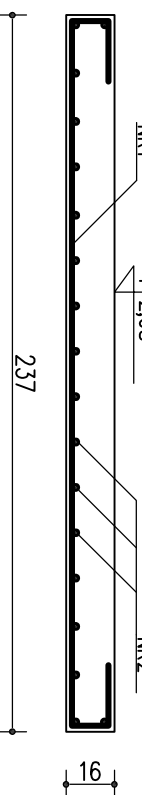
BETON B25 (C20/25)
STAL # – A-IIIIN (B500SP)
Ø – A-0 (St0S-b)

UWAGI:

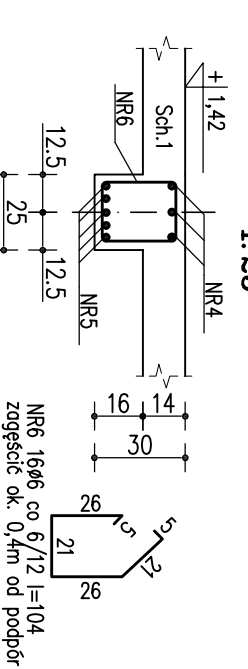
- DOKŁADNE USTYTIOWANIE OTWORÓW I PRZEBIEĆ PRZEZ PŁYTĘ
- WG. PROJEKTU ARCHITEKTONICZNEGO.
- ZBROJENIE NA OTWORACH WYCiąĆ LUB ODGIĄĆ.
- WMIARY PODANO W CENTYMETRACH.
- GRUBOŚĆ PŁYTY 16cm.

WYKAZ STALI ZBROJENIOWEJ

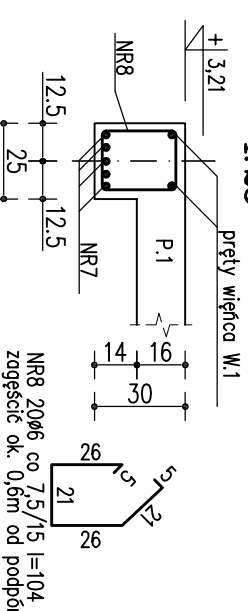
NAZWA ELEMENTU	NR PRETA	Ø PRETA mm	DŁUGOŚĆ PRETA mm	ILOSC			DŁUGOŚĆ RAZEM		
				PRETOW W ELEM. szt.	ELEM. szt.	RAZEM PRETOW szt.	Ø10 m	Ø12 m	Ø6 m
P.3/Z.1/Z.2 – 1 szt.									
1	10	2970	42	1	42	124.7			
2	10	8800	18	1	18	158.4			
3	10	2180	16	1	16	34.9			
4	12	2060	3	1	3	6.2			
5	12	1760	5	1	5	8.8			
7	12	2600	5	1	5	13			
8	6	1040	20	1	20	20.8			
RAZEM		[m] :	318		28	20.8			
MASA JEDN.		[kg/m] :	0.62		0.89	0.22			
MASA		[kg] :	196		24.8	4.6			
MASA CALK.		[kg] :	225.4						



ŻEBRO ŻEBELBETOWE Z.1
1:25



ŻEBRO ŻEBELBETOWE Z.2
1:25

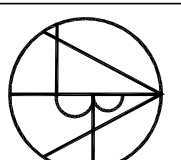


RAZEM	[m] :	318	28	20.8
MASA JEDN.	[kg/m] :	0.62	0.89	0.22
MASA	[kg] :	196	24.8	4.6
MASA CALK.	[kg] :	225.4		

A3

420x297mm

Prawa autorskie do tego rysunku przysługują ABA.
Bez jego zgody rysunek nie może być wykorzystywany lub reprodukowany.

 <p>AUTORSKIE BIURO ARCHITEKTONICZNE architektka Władysława Markulisa</p>	OBIEKT:	SWIETLICA WIEJSKA W MIEJSCOWOŚCI ŚLADKÓW MAŁY NR DZIAŁKI 152 GMINA CHMIELNIK		
	BRANŻA:	KONSTRUKCJA		
	STADIUM:	PROJEKT BUDOWLANY		
	TEMAT RYSUNKU:		SKALA:	DATA:
	PLYTA ŻEBELBETOWA P.3 ŻEBRA ŻEBELBETOWE		1:75	01.2013
				K-8
KIEROWNIK PRACOWNI:	mgr inż. arch. W. Markulisa	IMIĘ I NAZWISKO	NR UPRAWNIENI	PODPIS
GŁÓWNY PROJEKTANT:	mgr inż. Stawomir Szymbkiewicz		63/171/76	
SPRAWDZAJĄCY:	mgr inż. Noy Van Hoong		SLK/3454/POOK/10	
ZESPÓŁ PROJEKTOWY:			KL-199/86	