

PROJEKT TECHNICZNY**NAZWA INWESTORA**

**Gmina Chmielnik
Plac Kościuszki 7
26-020 Chmielnik**

NAZWA I ADRES INWESTYCJI

**Odbudowa odcinka drogi gminnej
"Lubania przez wieś"
w km 0+390 – 0+765**

gmina: Chmielnik, miejscowość: Lubania, dz. nr 89

BRANŻA**DROGOWA****ZESPÓŁ PROJEKTOWY****PODPIS****PROJEKTANT:**

mgr inż. Grzegorz Schmidt

Uprawnienia budowlane do projektowania
bez ograniczeń w specjalności drogowej
Nr ewidencyjny MAP/0104/POOD/07

Lipiec 2013r.

ZAWARTOŚĆ PROJEKTU

CZĘŚĆ OPISOWA

1. Przedmiot i zakres opracowania
2. Podstawa opracowania
3. Stan istniejący
4. Stan projektowany
5. Uwagi końcowe

ZAŁĄCZNIKI

Oświadczenie projektanta
Uprawnienia projektanta
Zaświadczenie o przynależności do właściwej Izby samorządu zawodowego

CZĘŚĆ RYSUNKOWA

Rys. nr 1 – Orientacja (skala 1:10000)
Rys. nr 2 – Sytuacja (skala 1:1000)
Rys. nr 3 – Przekrój poprzeczny (skala 1:50)

CZĘŚĆ OPISOWA

1) Przedmiot i zakres opracowania

Przedmiotem niniejszego opracowania jest projekt techniczny odbudowy drogi gminnej "Lubania przez wieś" od km 0+390 do km 0+765.

Zakres opracowania obejmuje konstrukcję nawierzchni, pobocza oraz zjazdy.

2) Podstawa opracowania

- Rozporządzenie Ministra Transportu i Gospodarki Morskiej z dnia 2 marca 1999r. w sprawie warunków technicznych, jakim powinny odpowiadać drogi publiczne i ich usytuowanie (Dz. U. 99.43.430 wraz z późn. zmianami);
- Mapa hybrydowa (skala 1:1000);
- Umowa z Inwestorem;
- Wizja lokalna i pomiary uzupełniające.

3) Stan istniejący

Droga gminna na całej długości nawierzchnię bitumiczną o szer. 3,0m-4,1m. Stan techniczny istniejącej nawierzchni jest zły, występują w niej ubytki oraz spękania. Nieregularność oraz zawyżenie istniejących poboczy skutkuje brakiem sprawnego odprowadzania wód opadowych i roztopowych z nawierzchni.

Przy drodze zlokalizowane są tereny rolne oraz zabudowa jednorodzinna.

Odcinek drogi gminnej objęty niniejszym opracowaniem zlokalizowany jest na działce nr 89 w miejscowości Lubania. Odcinek drogi gminnej w kierunku drogi powiatowej nr 0022T posiada nawierzchnię bitumiczną. W km 0+390 droga gminna przechodzi w bród przez rz. Wschodnia.

4) Stan projektowany

4.a) Założenia projektowe

- Klasa techniczna drogi: D – dojazdowa;
- Przekrój drogi - szer. 4,00m;
- Kategoria obciążenia ruchem: KR1.

4.b) Konstrukcja nawierzchni

Konstrukcję nawierzchni dobrano w oparciu o Rozporządzenie Ministra Transportu i Gospodarki Morskiej z dnia 2 marca 1999r. w sprawie warunków technicznych, jakim powinny odpowiadać drogi publiczne i ich usytuowanie, z uwagi na występujące warunki gruntowe oraz kategorię obciążenia ruchem:

Konstrukcja nawierzchni jezdni:

- w-wa ścieralna z AC11S, gr. 4cm;
- w-wa profilowa z mieszanek mineralno-bitumicznych, gr. śr. 4cm.

Razem grubość konstrukcji: 8cm.

Konstrukcja nawierzchni zjazdu:

- w-wa ścieralna z AC11S, gr. 6cm;
- podbudowa pomocnicza z KŁSM (frakcja 0/63m), gr. 20cm.

Razem grubość konstrukcji: 26cm.

4.c) Ukształtowanie sytuacyjno-wysokościowe

Przewiduje się wykonanie przebudowy drogi po istniejącym śladzie w obrębie pasa drogowego. Szerokość nawierzchni bitumicznej drogi po odbudowie będzie wynosiła 3,50m.

Odcinek drogi w km 0+390 – 0+395 stanowiący dojazd do brodu przez rz. Wschodnia wykonany będzie z płyt ażurowych typu JOMB ułożonych na warstwie podbudowy z kruszywa łamanego o grubości 30cm. Zabezpieczenie nawierzchni od strony rzeki stanowić będzie fundament betonowy (beton C16/20) o wymiarach 0,25x1,00x4,40m.

Projektuje się podniesienie niwelety drogi o ok. 8cm nad obecnie istniejącą niweletą. Połączenie projektowanej nawierzchni z istniejącymi nawierzchniami dróg nieobjętymi odbudową zrealizowane będzie przez łagodne zawyżenie spadku niwelety na długości 4m (dodatkowy spadek podłużny $i=2\%$) celem uzyskania projektowanego podniesienia niwelety na odbudowywanym odcinku drogi. Przewiduje się daszkowy spadek poprzeczny nawierzchni drogi $i=2\%$ na odcinkach prostych oraz spadek jednostronny $i=2\%$ na łukach poziomych.

4.d) Pobocza

Istniejące zawyżone w stosunku do nawierzchni bitumicznej pobocza ziemne zostaną usunięte i wyprofilowane. Przewiduje się wykonanie obustronnych poboczy o szerokości 50cm z kruszywa łamanego o granulacji 0-31,5mm zagęszczanego mechanicznie o spadku poprzecznym $i=8\%$.

4.e) Zjazdy

Projektuje się wykonanie nawierzchni z tłucznia lub nawierzchni bitumicznej (dla istniejącej nawierzchni bitumicznej) w obrębie zjazdów indywidualnych oraz skrzyżowań z drogami wewnętrznymi. Zakres robót na zjazdach przedstawiono w tabeli.

Kilometraż	Szer. przy drodze	Szer. końcowa	Długość zjazdu
0+427	5,5m	3,8m	1,5m
0+446	7,6m	3,3m	5,0m
0+484 (str. lewa)	7,0m	3,5m	4,0m
0+484 (str. prawa)	4,5m	3,0m	3,0m
0+505	7,0m	6,0m	2,0m
0+509	5,5m	4,5m	3,2m

Nawierzchnia zjazdów z kostki brukowej zostanie przebudowana i dopasowana wysokościowo do nowej nawierzchni bitumicznej.

5) Uwagi końcowe

Prace w rejonie ewentualnego występowania linii i urządzeń obcych należy prowadzić z zachowaniem ostrożności i pod nadzorem właściciela urządzenia.

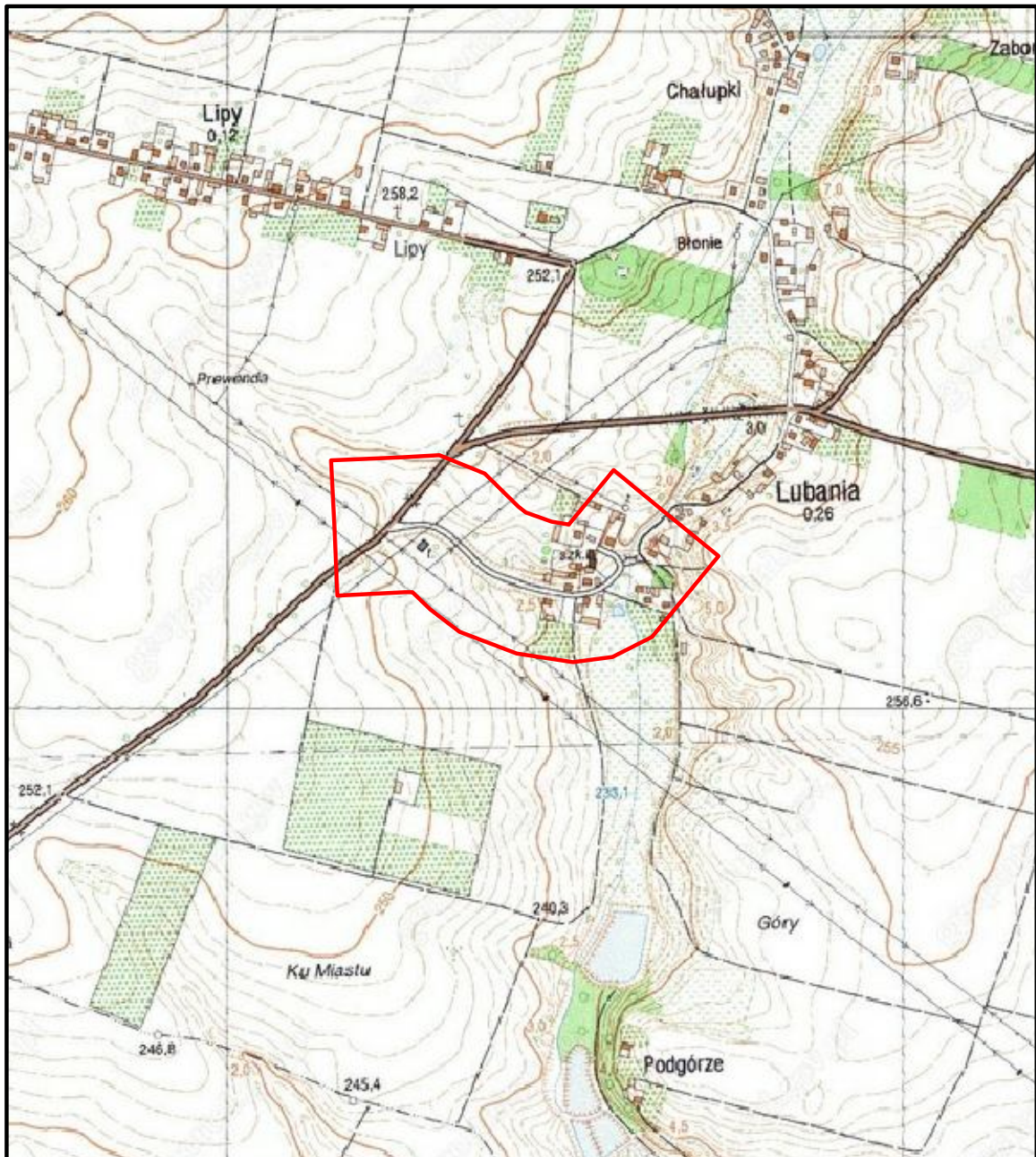
Roboty drogowe należy prowadzić w oparciu o dostarczoną dokumentację techniczną, aktualne przepisy i normy oraz uwagi i zalecenia Inspektora Nadzoru.

ZAŁĄCZNIKI

OŚWIADCZENIE PROJEKTANTA

Oświadczam, że projekt techniczny pt.: Odbudowa odcinka drogi gminnej "Lubania przez wieś" w km 0+390 - 0+765, na działce nr 89 (m. Lubania, gm. Chmielnik), został sporządzony zgodnie z obowiązującymi przepisami oraz zasadami wiedzy technicznej.

CZĘŚĆ RYSUNKOWA



PROD ST

Pracownia Projektowa sp.j. ul. Warsztatowa 13, 33-100 Tarnów

tel (14) 655 17 75 fax (14) 655 17 76 www.prodlist.pl mail: prodlist@prodlist.pl

Stadium: Projekt techniczny

Inwestor:

Odbudowa odcinka drogi gminnej "Lubania przez wieś" od km 0+390 do km 0+765

Gmina Chmielnik
Plac Kościuszki 7
26-020 Chmielnik

Imię i Nazwisko:

Podpis:

Obiekt, branża:

Drogowa

Projektant:

Przedmiot rysunku:

mgr inż. Grzegorz Schmidt
Nr upr. drog. : MAP/0104/POOD/07

Orientacja

Data opracowania: **07.2013**

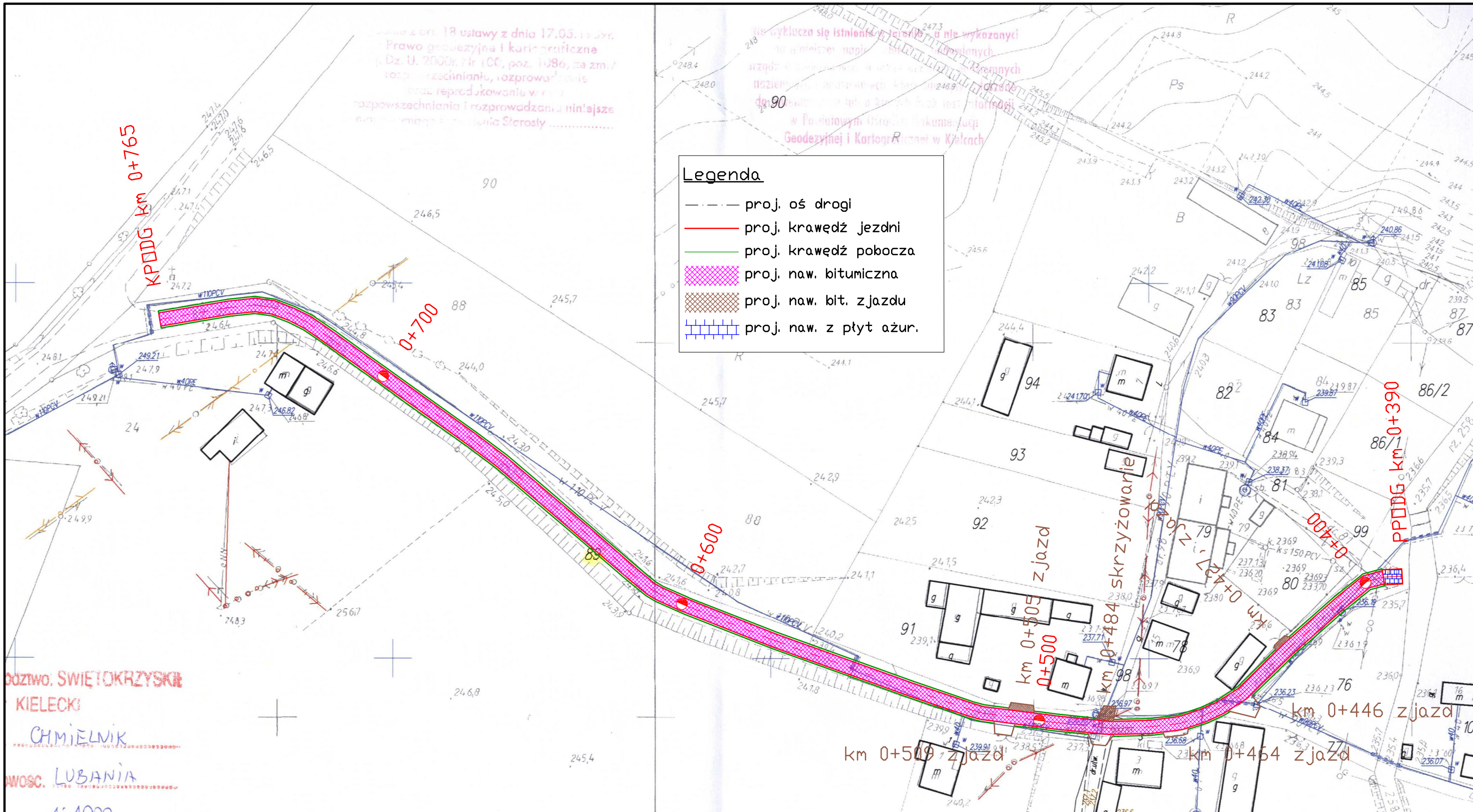
Skala **1 : 10000** rys.nr **D/1**

z art. 18 ustawy z dnia 17.05.1974r.
Prawo geodezyjne i kartograficzne
Dz. U. 2000r. Nr 100, poz. 1086, za zm.
rozporządzenia, rozporządzenia
i rozporządzenia w sprawie
rozporządzenia i rozporządzenia niniejsze
nadać im datę 22.07.2013 r. Starosta

nie wyklucza się istnienia w terenie a nie wykazanych
w niniejszym projekcie elementów
urządzeń technicznych i urządzeń
niezwiązanych z przedmiotem
drogi 90
w Powiatowym Urzędzie Geodezyjnym i Kartograficznym w Kielcach

Legenda

- proj. oś drogi
- proj. krawędź jezdni
- proj. krawędź pobocza
- ▨ proj. naw. bitumiczna
- ▩ proj. naw. bit. zjazdu
- ▧ proj. naw. z płyt ażur.

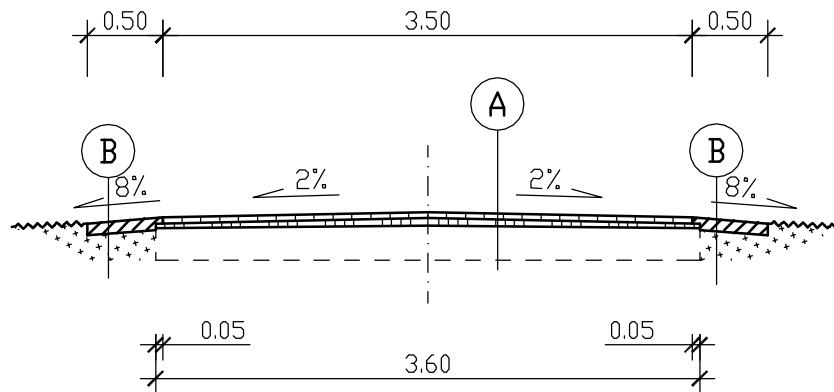


osiedle: SWIĘTOKRZYSKI
KIELECKI
CHMIELNIK
WOSC. LUBANIA
1:1000
M: MAPA HYBRYDOWA

Starostwo Powiatowe w Kielcach
Powiatowy Urząd Geodezyjny i Kartograficzny
Pozwalam na wydanie niniejszej mapy
z aneksami planowymi do niniejszego
zawieszenia geodezyjnego i kartograficznego
w dniu i zawiadomieniu
dot. nr
Z up. Starosty
INSPEKTOR
M. Hordziejewicz
Główny inż. 22. LIP. 2013

PROD ST		Pracownia Projektowa sp.j. ul. Warsztatowa 13, 33-100 Tarnów tel (14) 655 17 75 fax (14) 655 17 76 www.prodlist.pl mail: prodlist@prodlist.pl	
Stadium: Projekt techniczny		Inwestor:	
Odbudowa odcinka drogi gminnej "Lubania przez wieś" od km 0+390 do km 0+765		Gmina Chmielnik Plac Kościuszki 7 26-020 Chmielnik	
Imię i Nazwisko: Projektant:	Podpis:	Objekt, branża: Drogowa Przedmiot rysunku:	
mgr inż. Grzegorz Schmidt Nr upr. drog. : MAP/0104/POOD/07		Plan sytuacyjny	
Data opracowania: 07.2013		Skala 1 : 1000 rys.nr D/2	

Przekrój poprzeczny typowy



A

Konstrukcja jezdni

4 cm	w-wa ścierna AC 11 S
4 cm	w-wa wiążąca/profilowa AC 16 W
8 cm	ist. nawierzchnia bitumiczna

B

Konstrukcja pobocza

8 cm	zageszczone kruszywo łamane 0/31,5
8 cm	zageszczony grunt rodzimy/nasyp

Uwaga!

- przed przystąpieniem do wykonywania poszczególnych warstw bitumicznych podłoże należy oczyścić i skropić lepiszczem asfaltowym
- na łuku poziomym należy zastosować spadek jednostronny $i=2\%$ do wewnętrznej łuku
- lokalne ubytki nawierzchni bitumicznej należy uzupełnić masą mineralno-asfaltową przed wykonaniem w-wy wiążącej/profilowej

PROD ST

Pracownia Projektowa sp.j. ul. Warsztatowa 13, 33-100 Tarnów

tel (14) 655 17 75 fax (14) 655 17 76 www.prodist.pl mail: prodist@prodist.pl

Stadium: Projekt techniczny

Investor:

Odbudowa odcinka drogi gminnej "Lubania przez wieś" od km 0+390 do km 0+765

Gmina Chmielnik
Plac Kościuszki 7
26-020 Chmielnik

Imię i Nazwisko:

Podpis:

Obiekt, branża:

Drogowa

Projektant:

mgr inż. Grzegorz Schmidt
Nr upr. drog. : MAP/0104/POOD/07

Przedmiot rysunku:

Przekrój poprzeczny

Data opracowania: **07.2013**

Skala **1 : 50** rys.nr **D/3**