

PROJEKT TECHNICZNY**NAZWA INWESTORA****Gmina Chmielnik
Plac Kościuszki 7
26-020 Chmielnik****NAZWA I ADRES INWESTYCJI****Odbudowa odcinka drogi gminnej
"Suchowola - Lipy – Lubania - Łagiewniki"
w km 0+993 - 1+885**

gmina: Chmielnik, miejscowość: Lipy, dz. nr 87

BRANŻA**DROGOWA****ZESPÓŁ PROJEKTOWY****PODPIS****PROJEKTANT:**

mgr inż. Grzegorz Schmidt

Uprawnienia budowlane do projektowania
bez ograniczeń w specjalności drogowej
Nr ewidencyjny MAP/0104/POOD/07**Lipiec 2013r.**

ZAWARTOŚĆ PROJEKTU

CZĘŚĆ OPISOWA

1. Przedmiot i zakres opracowania
2. Podstawa opracowania
3. Stan istniejący
4. Stan projektowany
5. Uwagi końcowe

ZAŁĄCZNIKI

Oświadczenie projektanta
Uprawnienia projektanta
Zaświadczenie o przynależności do właściwej Izby samorządu zawodowego

CZĘŚĆ RYSUNKOWA

Rys. nr 1 – Orientacja (skala 1:10000)
Rys. nr 2 – Sytuacja (skala 1:1000)
Rys. nr 3 – Przekrój poprzeczny (skala 1:50)

CZĘŚĆ OPISOWA

1) Przedmiot i zakres opracowania

Przedmiotem niniejszego opracowania jest projekt techniczny odbudowy drogi gminnej "Suchowola – Lipy – Lubania - Łagiewniki" od km 0+993 do km 1+885.

Zakres opracowania obejmuje konstrukcję nawierzchni, pobocza oraz zjazdy.

2) Podstawa opracowania

- Rozporządzenie Ministra Transportu i Gospodarki Morskiej z dnia 2 marca 1999r. w sprawie warunków technicznych, jakim powinny odpowiadać drogi publiczne i ich usytuowanie (Dz. U. 99.43.430 wraz z późn. zmianami);
- Mapa hybrydowa (skala 1:1000);
- Umowa z Inwestorem;
- Wizja lokalna i pomiary uzupełniające.

3) Stan istniejący

Droga gminna na całej długości nawierzchnię bitumiczną o szer. 4,1m-4,4m. Stan techniczny istniejącej nawierzchni jest zły, występują w niej ubytki oraz spękania. Nieregularność oraz zawyżenie istniejących poboczy skutkuje brakiem sprawnego odprowadzania wód opadowy i roztopowych z nawierzchni.

Przy drodze zlokalizowane są tereny rolne oraz zabudowa jednorodzinna.

Odcinek drogi gminnej objęty niniejszym opracowaniem zlokalizowany jest na działce nr 87 w m. Lipy. Sąsiednie odcinki drogi gminnej posiadają nawierzchnię bitumiczną.

4) Stan projektowany

4.a) Założenia projektowe

- Klasa techniczna drogi: D – dojazdowa;
- Przekrój drogi - szer. 4,00m;
- Kategoria obciążenia ruchem: KR1.

4.b) Konstrukcja nawierzchni

Konstrukcję nawierzchni dobrano w oparciu o Rozporządzenie Ministra Transportu i Gospodarki Morskiej z dnia 2 marca 1999r. w sprawie warunków technicznych, jakim powinny odpowiadać drogi publiczne i ich usytuowanie, z uwagi na występujące warunki gruntowe oraz kategorię obciążenia ruchem:

Konstrukcja nawierzchni jezdni:

- w-wa ścieralna z AC11S, gr. 4cm;
- w-wa profilowa z mieszanek min.-bit., gr. śr. 4cm;

Razem grubość konstrukcji: 8cm.

Konstrukcja nawierzchni zjazdu:

- w-wa ścieralna z AC11S, gr. 6cm;
- podbudowa pomocnicza z KŁSM (frakcja 0/63m), gr. 20cm;

Razem grubość konstrukcji: 26cm.

4.c) Ukształtowanie sytuacyjno-wysokościowe

Przewiduje się wykonanie odbudowy drogi po istniejącym śladzie w obrębie pasa drogowego. Szerokość nawierzchni bitumicznej drogi po przebudowie będzie wynosiła 4,00m.

Projektuje się podniesienie niwelety drogi o ok. 8cm nad obecnie istniejącą niweletą. Połączenie projektowanej nawierzchni z istniejącymi nawierzchniami dróg nieobjętymi odbudową zrealizowane będzie przez łagodne zawyżenie spadku niwelety na długości 4m (dodatkowy spadek podłużny $i=2\%$) celem uzyskania projektowanego podniesienia niwelety na odbudowywanym odcinku drogi. Przewiduje się daszkowy spadek poprzeczny nawierzchni drogi $i=2\%$.

4.d) Pobocza i zjazdy

Istniejące zawyżone w stosunku do nawierzchni bitumicznej pobocza ziemne zostaną usunięte i wyprofilowane. Przewiduje się wykonanie obustronnych poboczy o szerokości 50cm z kruszywa łamanego o granulacji 0-31,5mm zagęszczanego mechanicznie o spadku poprzecznym $i=8\%$.

4.e) Zjazdy

Projektuje się wykonanie nawierzchni tłuczniowej w obrębie zjazdów indywidualnych i skrzyżowań z drogami wewnętrznymi. Zakres robót na poszczególnych zjazdach przedstawiono w tabeli poniżej.

Kilometraż	Szer. przy drodze	Szer. końcowa	Długość zjazdu
1+020	6,00m	5,00m	2,70m
1+071	6,00m	4,00m	2,40m
1+077	6,00m	4,00m	2,00m
1+091	6,00m	4,00m	2,10m
1+105	6,00m	4,00m	2,00m
1+152	7,00m	4,00m	3,00m
1+166	6,00m	4,00m	2,00m
1+181	6,00m	4,00m	2,00m
1+204	6,00m	4,00m	2,30m
1+235	6,00m	4,00m	2,40m
1+268	6,00m	4,00m	2,20m
1+292	6,00m	4,00m	2,30m
1+326	6,00m	4,00m	2,20m
1+340	6,00m	4,00m	2,20m
1+359	6,00m	4,00m	2,20m
1+369	6,00m	4,00m	2,20m
1+382	6,00m	4,00m	5,30m
1+389	6,00m	4,00m	2,30m
1+421	6,00m	4,00m	2,60m
1+441	6,00m	4,00m	2,00m
1+517	6,00m	4,00m	5,50m
1+533	6,00m	4,00m	5,20m

1+566	6,00m	4,00m	3,00m
1+571	7,00m	4,00m	5,00m
1+590	6,00m	4,00m	2,20m
1+686	6,00m	4,00m	2,00m
1+708	6,00m	4,00m	1,50m
1+795	6,00m	4,00m	2,50m

Nawierzchnia zjazdów z kostki brukowej i płyt ażurowych zostanie przebudowana i dopasowana wysokościowo do nowej nawierzchni bitumicznej.

5) Uwagi końcowe

Prace w rejonie ewentualnego występowania linii i urządzeń obcych należy prowadzić z zachowaniem ostrożności i pod nadzorem właściciela urządzenia.

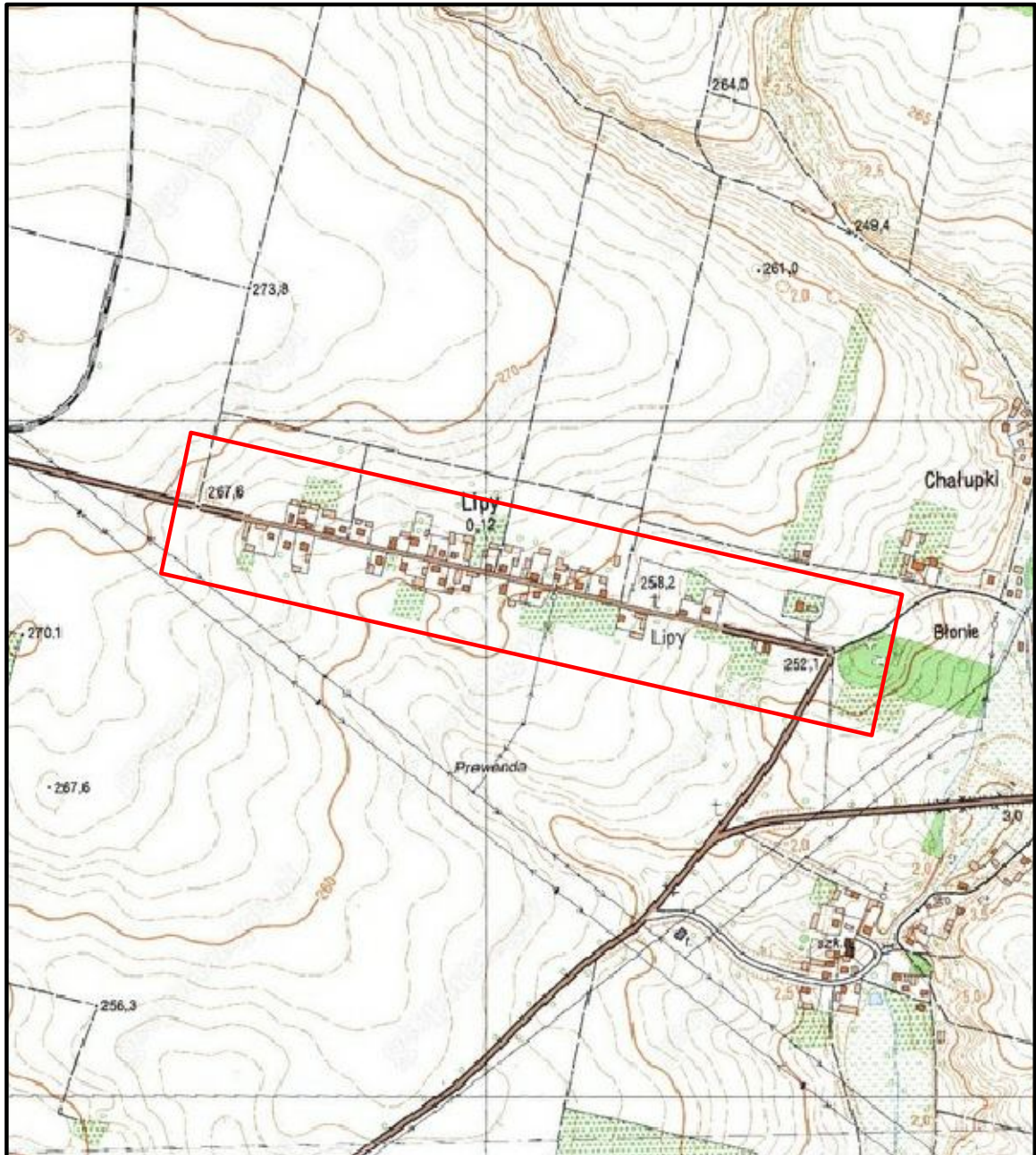
Roboty drogowe należy prowadzić w oparciu o dostarczoną dokumentację techniczną, aktualne przepisy i normy oraz uwagi i zalecenia Inspektora Nadzoru.

ZAŁĄCZNIKI

OŚWIADCZENIE PROJEKTANTA

Oświadczam, że projekt techniczny pt.: Odbudowa odcinka drogi gminnej "Suchowola - Lipy - Lubania - Łagiewniki" w km 0+993 - 1+885, na działce nr 87 (m. Lipy, gm. Chmielnik), został sporządzony zgodnie z obowiązującymi przepisami oraz zasadami wiedzy technicznej.

CZĘŚĆ RYSUNKOWA



PROD ST

Pracownia Projektowa sp.j. ul. Warsztatowa 13, 33-100 Tarnów

tel (14) 655 17 75 fax (14) 655 17 76 www.prodlist.pl mail: prodlist@prodlist.pl

Stadium: Projekt techniczny

Inwestor:

Odbudowa odcinka drogi gminnej "Suchowola - Lipy - Lubania - Łagiewniki" od km 0+993 do km 1+885

Gmina Chmielnik
Plac Kościuszki 7
26-020 Chmielnik

Imię i Nazwisko:

Podpis:

Obiekt, branża: **Drogowa**

Projektant:

Przedmiot rysunku:

mgr inż. Grzegorz Schmidt
Nr upr. drog. : MAP/0104/POOD/07

Orientacja

Data opracowania: **07.2013**

Skala **1 : 10000** rys.nr **D/1**



Województwo SWIĘTOKRZYSKIE
 Powiat: KIELECKI
 gmina: CHMIELENIK
 miejscowość: LIPY
 Skala: 1:1000
 Nr mapy: MAPA HYDROLOGICZNA
 dk. 87

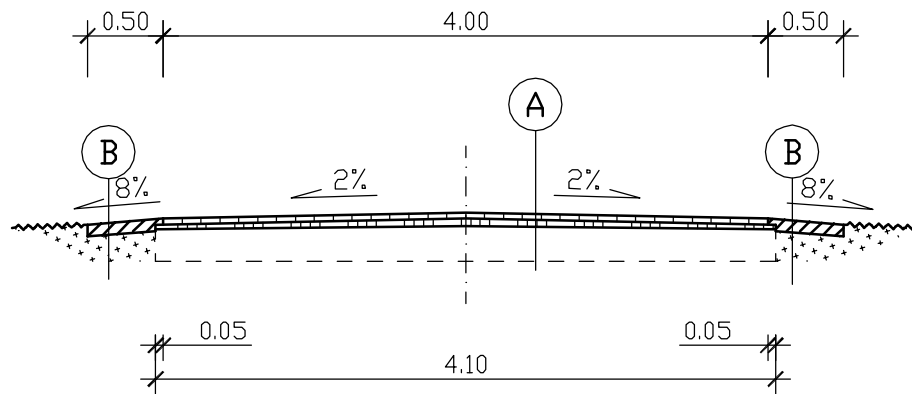
Z up. Starosty
INSPEKTOR
 M. Hordziejewicz
 Maria Hordziejewicz
 22 LIP 2013

- Legenda**
- proj. os. drogi
 - proj. krawędź jezdni
 - proj. krawędź pobocza
 - proj. naw. bitumiczna
 - proj. naw. tłuczniowa zjazd

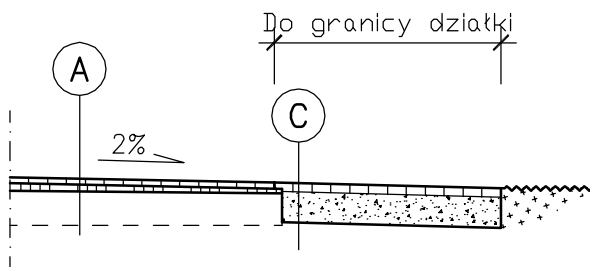
Województwo SWIĘTOKRZYSKIE
 Powiat: KIELECKI
 gmina: CHMIELENIK
 miejscowość: LIPY
 Skala: 1:1000
 Nr mapy: MAPA HYDROLOGICZNA
 dk. 87

PROD-ST		Pracownia Projektowa sp.j. ul. Warszawskie 13, 33-100 Tarnów tel: (+48) 605 17 76 fax: (+48) 605 17 76 www.prod-st.pl mail: prod@prod-st.pl	
Stadium: Projekt techniczny		Inwestor:	
Odbudowa odcinka drogi gminnej "Suchowola - Lipy - Lubania - Łagiewniki" od km 0+993 do km 1+885		Gmina Chmielnik Plac Kościuszki 7 26-020 Chmielnik	
Imię i Nazwisko:		Podpis:	
mgr inż. Grzegorz Schmidt Nr upr. drog.: MAP/0104/POOD/07		mgr inż. Grzegorz Schmidt Nr upr. drog.: MAP/0104/POOD/07	
		Objekt, branża: Drogiowa	
		Przedmiot rysunku:	
		Plan sytuacyjny	
		Data opracowania: 07.2013	
		Skala 1:1000 rys.nr D/2	

Przekrój poprzeczny typowy



Przekrój typowy zjazdu



A	
Konstrukcja jezdni	
4 cm	w-wa ściernalna AC 11 S
4 cm	w-wa wiążąca/profilowa AC 16 W
8 cm	ist. nawierzchnia bitumiczna

B	
Konstrukcja pobocza	
8 cm	zagęszczone kruszywo łamane 0/31,5
8 cm	zagęszczony grunt rodzimy/nasyp

C	
Konstrukcja zjazdu	
6 cm	w-wa ściernalna AC 11 S
20 cm	w-wa wiążąca/profilowa AC 16 W
26 cm	ist. nawierzchnia bitumiczna

Uwaga:

- przed przystąpieniem do wykonywania poszczególnych warstw bitumicznych podłoże należy oczyścić i skropić lepiszczem asfaltowym
- na łuku poziomym należy zastosować spadek jednostronny $i=2\%$ do wewnętrznej łuku
- lokalne ubytki nawierzchni bitumicznej należy uzupełnić masą mineralno-asfaltową przed wykonaniem w-wy wiążącej/profilowej

PROD ST

Pracownia Projektowa sp.j. ul. Warsztatowa 13, 33-100 Tarnów

tel (14) 655 17 75 fax (14) 655 17 76 www.prodlist.pl mail: prodlist@prodlist.pl

Stadium: Projekt techniczny

Inwestor:

Odbudowa odcinka drogi gminnej "Suchowola - Lipy - Lubania - Łągiewniki" od km 0+993 do km 1+885

Gmina Chmielnik
Plac Kościuszki 7
26-020 Chmielnik

Imię i Nazwisko:

Podpis:

Obiekt, branża:

Drogowa

Projektant:

Przedmiot rysunku:

mgr inż. Grzegorz Schmidt
Nr upr. drog. : MAP/0104/POOD/07

Przekrój poprzeczny

Data opracowania: **07.2013**

Skala **1 : 50** rys.nr **D/3**