

LICZBA MIESZKAŃ 11  
 POWIERZCHNIA MIESZKALNA OGÓŁEM 490,3 m<sup>2</sup>

RZUT PARTERU -  
 INSTALACJA C.O.  
 SKALA 1:100

- 1.1. WIATROLAP
- 1.2. P. POKÓJ
- 1.3. KUCHNIA
- 1.4. POKÓJ
- 1.5. ŁAZIENKA

- 2.1. WIATROLAP
- 2.2. P. POKÓJ
- 2.3. KUCHNIA
- 2.4. POKÓJ
- 2.5. ŁAZIENKA

- 3.1. WIATROLAP
- 3.2. P. POKÓJ
- 3.3. KUCHNIA
- 3.4. POKÓJ
- 3.5. ŁAZIENKA

- 4.1. WIATROLAP
- 4.2. P. POKÓJ
- 4.3. KUCHNIA
- 4.4. POKÓJ
- 4.5. POKÓJ
- 4.6. POKÓJ
- 4.7. ŁAZIENKA

- 5.1. WIATROLAP
- 5.2. P. POKÓJ
- 5.3. KUCHNIA
- 5.4. POKÓJ
- 5.5. ŁAZIENKA

- 6.1. WIATROLAP
- 6.2. P. POKÓJ
- 6.3. KUCHNIA
- 6.4. POKÓJ
- 6.5. ŁAZIENKA

- 7.1. WIATROLAP
- 7.2. P. POKÓJ
- 7.3. KUCHNIA
- 7.4. POKÓJ
- 7.5. ŁAZIENKA

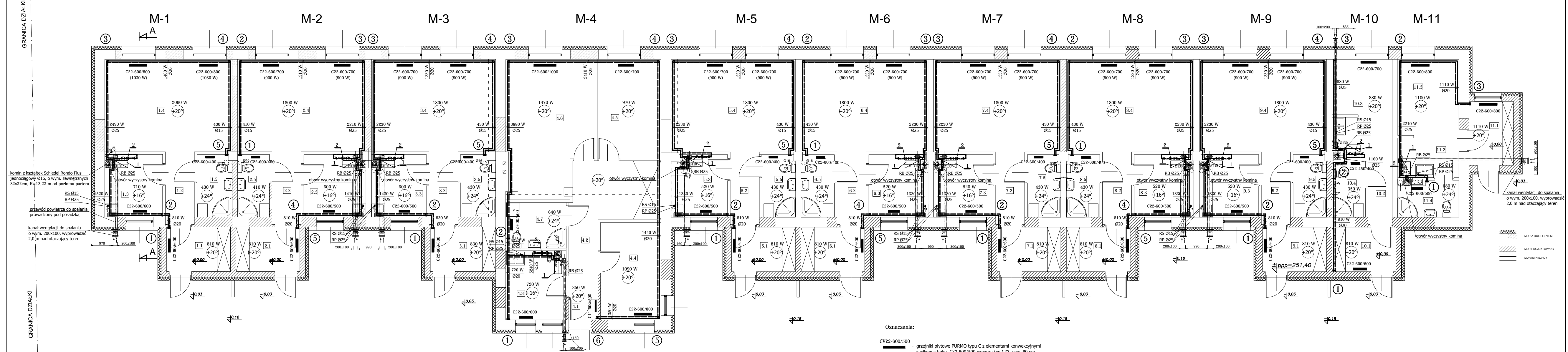
- 8.1. WIATROLAP
- 8.2. P. POKÓJ
- 8.3. KUCHNIA
- 8.4. POKÓJ
- 8.5. ŁAZIENKA

- 9.1. WIATROLAP
- 9.2. P. POKÓJ
- 9.3. KUCHNIA
- 9.4. POKÓJ
- 9.5. ŁAZIENKA

- 10.1. WIATROLAP
- 10.2. P. POKÓJ
- 10.3. POKÓJ
- 10.4. ŁAZIENKA

- 11.1. WIATROLAP
- 11.2. P. POKÓJ
- 11.3. POKÓJ
- 11.4. ŁAZIENKA

STRATY CIEPŁA MIESZKANIA: Q<sub>M.1</sub> = 4010 W    Q<sub>M.2</sub> = 3620 W    Q<sub>M.3</sub> = 3660 W    Q<sub>M.4</sub> = 5240 W    Q<sub>M.5</sub> = 3560 W    Q<sub>M.6</sub> = 3560 W    Q<sub>M.7</sub> = 3560 W    Q<sub>M.8</sub> = 3560 W    Q<sub>M.9</sub> = 3560 W    Q<sub>M.10</sub> = 2040 W    Q<sub>M.11</sub> = 2890 W



komin z kraterek Schiedel Rondo Plus  
 jednociepły Ø16, o wym. zewnętrznych  
 32x32cm, H=12,23 m od poziomu parteru

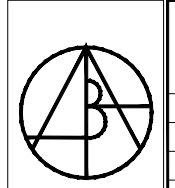
przewód powietrza do spalania  
 przewodzony pod posadzką

kanal wentylacji do spalania  
 o wym. 200x100, wyprowadzić  
 2,0 m nad otaczający teren

MUR Z OCIEPLENIEM  
 MUR PROJEKTOWANY  
 MUR ISTNIEJĄCY

- Oznaczenia:
- CV22-600/500 - grzejniki płytowe PURMO typu C z elementami konwekcyjnymi zasłane z boku, C22-600/500 oznacza typ C22, wys. 60 cm, dł. 50 cm, lub innego producenta o tej samej wydajności
  - ① - oznaczenie nr pionu c.o.
  - ⊥ - zasilenie i powrót proj. instalacji c.o.
  - ⊥ - trzon kuchenny na drewno i węgiel brunatny, z płaszczem wodnym-piecokuchnia MKS Moravia typu TP 9106, Q<sub>max</sub> = 7,5 kW, prod. Klimasz Sp. z o.o., Zory
  - ⊥ - domowa pompa obiegowa do c.o. typu Z5P030C, 3-biegowa N=25÷55 W, napięcie 1-320 V, prod. LFP Leszno

Na rysunkach poziomy prowadzone pod stropem, pionu oraz przewody zasilające poszczególne grzejniki przyjęto z rur stal. czarnych.  
 Na instalację można również zastosować rury miedziane.  
 Wybór pozostawia się wg uznania Inwestora.  
 Kanaly nawiewne do spalania w mieszkaniach prowadzić pod warstwą posadzkowymi i wyprowadzić je obok piecokuchni 30 cm nad posadzkę.



AUTORSKIE BIURO ARCHYTEKTONICZNE  
 architekci  
 Władysława Markulisa

OBIEKT:	PRZEBUDOWA ROZBUDOWA I ZMIANA SPOSOBU UŻYTKOWANIA BUDYNKU GOSPODARCZEGO NA MIESZKANIA SOCJALNE NA DZIAŁCE NR 312/15 W ŁĄGIEWNIKACH GMINA CHMIELNIK		
BRANŻA:	SANITARNIA		
STADIUM:	PROJEKT BUDOWLANY		
TEMAT RYSUNKU:	SKALA:	DATA:	RYS.NR:
RZUT PARTERU - INSTALACJA C.O.	1:100	02.2013	10
	PLK:		
	IMię I NAZWISKO	NR UPRAWNIENI	PODPIS
KIEROWNIK PRACOWNI:	mgr inż. arch. W. Markulisa	63/171/76	
GŁÓWNY PROJEKTANT:	Janusz Lewicki	32/77	
OPRACOWUJĄCY:	mgr inż. Grzegorz Wojas	220/85	
ZESPÓŁ PROJEKTOWY:			

ul. Kościelna 11/202  
 25-310 KIELCE  
 tel: +48 41 344-29-87  
 fax: +48 41 344-29-87