

1.1. WIATROLAP	5,73 m ²
1.2. P. POKÓJ	4,07 m ²
1.3. KUCHNIA	6,94 m ²
1.4. POKÓJ	24,58 m ²
1.5. ŁAZIENKA	4,21 m ²
RAZEM	45,53 m²

2.1. WIATROLAP	5,73 m ²
2.2. P. POKÓJ	4,07 m ²
2.3. KUCHNIA	6,94 m ²
2.4. POKÓJ	24,58 m ²
2.5. ŁAZIENKA	4,21 m ²
RAZEM	45,53 m²

3.1. WIATROLAP	5,73 m ²
3.2. P. POKÓJ	4,07 m ²
3.3. KUCHNIA	6,94 m ²
3.4. POKÓJ	24,58 m ²
3.5. ŁAZIENKA	4,21 m ²
RAZEM	45,53 m²

4.1. WIATROLAP	2,44 m ²
4.2. P. POKÓJ	13,98 m ²
4.3. KUCHNIA	8,43 m ²
4.4. POKÓJ	11,89 m ²
4.5. POKÓJ	12,59 m ²
4.6. POKÓJ	21,58 m ²
4.7. ŁAZIENKA	6,59 m ²
RAZEM	77,5 m²

5.1. WIATROLAP	5,73 m ²
5.2. P. POKÓJ	4,07 m ²
5.3. KUCHNIA	6,94 m ²
5.4. POKÓJ	24,58 m ²
5.5. ŁAZIENKA	4,21 m ²
RAZEM	45,53 m²

6.1. WIATROLAP	5,73 m ²
6.2. P. POKÓJ	4,07 m ²
6.3. KUCHNIA	6,94 m ²
6.4. POKÓJ	24,58 m ²
6.5. ŁAZIENKA	4,21 m ²
RAZEM	45,53 m²

7.1. WIATROLAP	5,73 m ²
7.2. P. POKÓJ	4,07 m ²
7.3. KUCHNIA	6,94 m ²
7.4. POKÓJ	24,58 m ²
7.5. ŁAZIENKA	4,21 m ²
RAZEM	45,53 m²

8.1. WIATROLAP	5,73 m ²
8.2. P. POKÓJ	4,07 m ²
8.3. KUCHNIA	6,94 m ²
8.4. POKÓJ	24,58 m ²
8.5. ŁAZIENKA	4,21 m ²
RAZEM	45,53 m²

9.1. WIATROLAP	5,73 m ²
9.2. P. POKÓJ	4,07 m ²
9.3. KUCHNIA	6,94 m ²
9.4. POKÓJ	24,58 m ²
9.5. ŁAZIENKA	4,21 m ²
RAZEM	45,53 m²

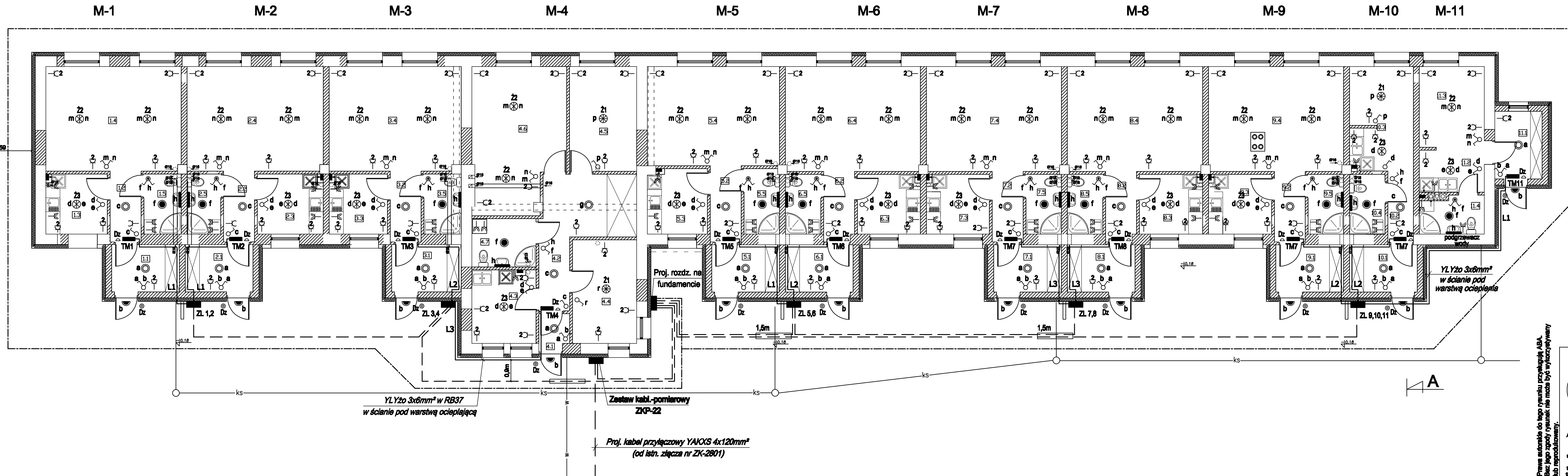
10.1. WIATROLAP	5,73 m ²
10.2. P. POKÓJ	3,01 m ²
10.3. POKÓJ	11,81 m ²
10.4. ŁAZIENKA	4,21 m ²
RAZEM	24,56 m²

11.1. WIATROLAP	5,73 m ²
11.2. P. POKÓJ	5,28 m ²
11.3. POKÓJ	9,38 m ²
11.4. ŁAZIENKA	4,11 m ²
RAZEM	24,5 m²

LICZBA MIESZKAŃ 11
POWIERZCHNIA MIESZKALNA OGÓŁEM 490,3 m²

OZNACZENIA

- z1 Żyrandol 4-ramienny ze świetłówkami kompaktowymi 24W (z trzonkiem E27) (zakupić po uzgodnieniu z Inwestorem)
- z2 Żyrandol 5-ramienny ze świetłówkami kompaktowymi 24W (z trzonkiem E27) (zakupić po uzgodnieniu z Inwestorem)
- z3 Oprawa 3-ramienna ze świetłówkami kompaktowymi 24W (z trzonkiem E27) (zakupić po uzgodnieniu z Inwestorem)
- Oprawa naścienna (nad umywalkami) 1x18W (zakupić po uzgodnieniu z Inwestorem)
- Plafoniera nastropowa 2x18W (zakupić po uzgodnieniu z Inwestorem)
- ☉ Plafoniera naścienna, zewnętrzna 2x18W IP66 (zakupić po uzgodnieniu z Inwestorem)
- Plafoniera nastropowa 2x18W IP54 (zakupić po uzgodnieniu z Inwestorem)
- Tablica mieszkaniowa - w mieszkaniu nr 6
TM6 (nad drzwiami - wnękowa lub naścienna w mieszkaniu nr 4)
- Złącze licznikowe - dla mieszkania nr 6
ZL 6 (montowane na ścianie na wys. 1,8m - dolna krawędź)
- Ogrzewacz podłogowy
- Ogrzewacz podłogowy hermetyczny
- Dz Dzwonek 230V
- Dz Przycisk dzwonka
- 2 Gniazdo wtykowe podwójne 16 A/Z p/t
- 2 Gniazdo wtykowe hermetyczne 16 A/Z p/t IP44 (z klapką)
- Projektowane kable NN (w ziemi)
- Projektowana instalacja uzemiająca (w ziemi)
- Projektowana rura Arot A75x89mm



Prawa autorskie do tego rysunku przysługują ABA. Bez jego zgody rysunek nie może być wykorzystywany lub reprodukcjonowany.

	OBIEKT: PRZEBUDOWA ROZBUDOWA I ZMIANA SPOSOBU UŻYTKOWANIA BUDYNKU GOSPODARCZEGO NA MIESZKANIA SOCJALNE NA DZIAŁCE NR 312/15 W ŁAGIEWNIKACH GMINA CHMIELNIK			
	BRANŻA: INSTALACJE ELEKTRYCZNE STADIUM: PROJEKT BUDOWLANY			
TEMAT RYSUNKU:	SKALA:	DATA:	RYS.NR:	
RZUT PARTERU PLAN INSTALACJI ELEKTRYCZNYCH	1:100	02.2013	E2	
PROJEKTANT:	IMIĘ I NAZWISKO	NR UPRAWNIEN	PODPIS	
SPRAWDZAJĄCY:	mgr inż. L. Kowalczyk	339/KL/74	KI-492/94	