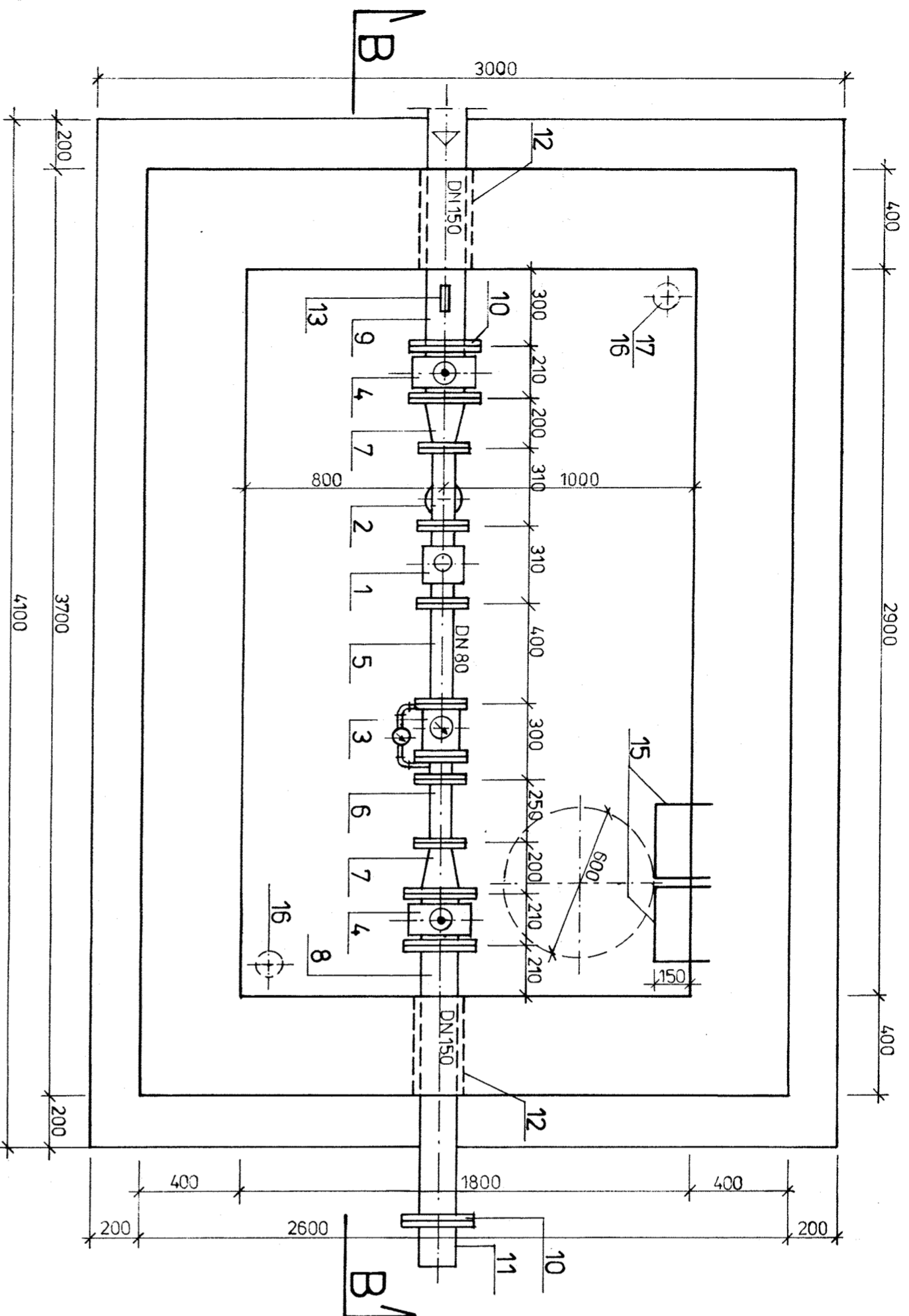
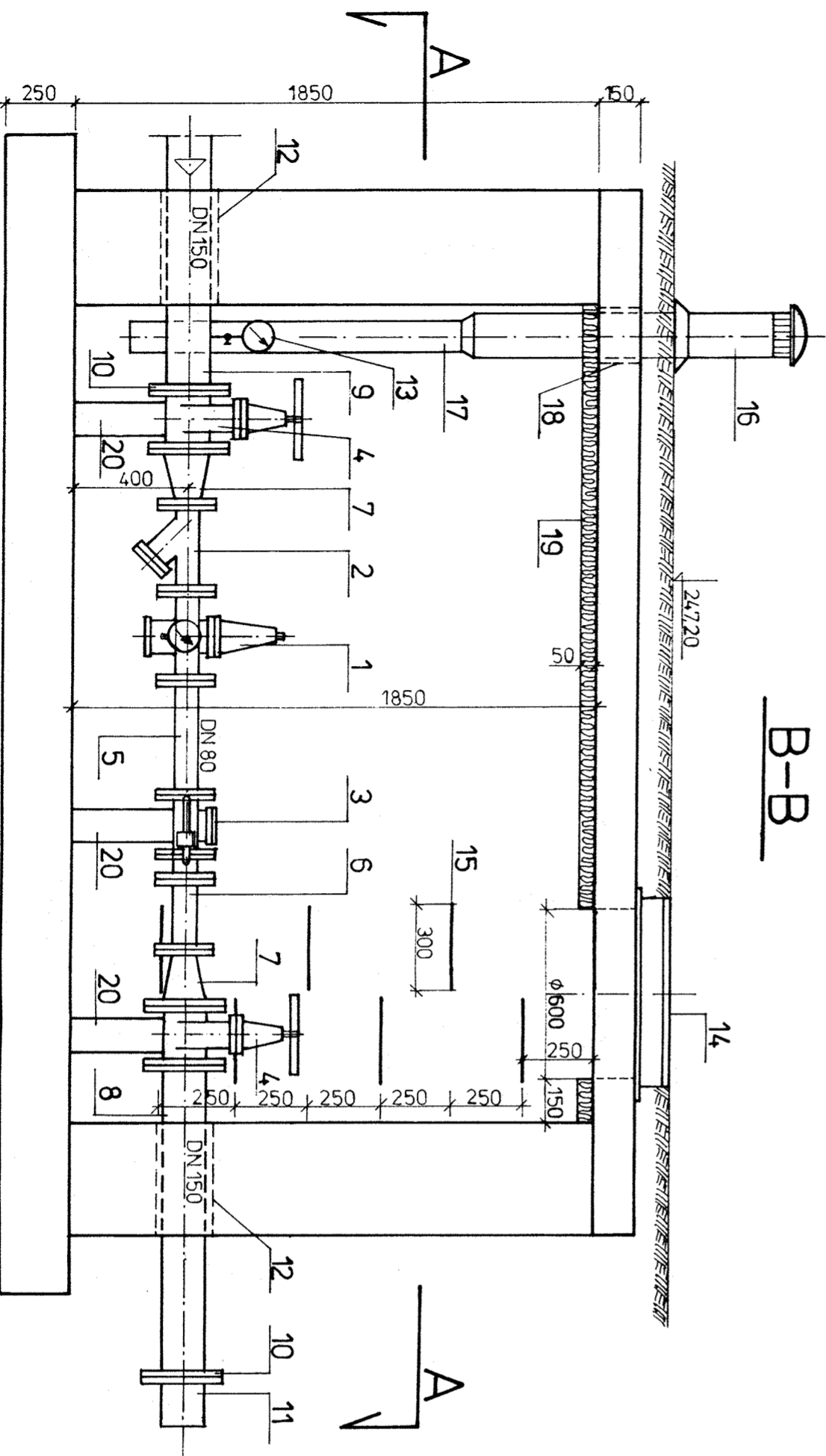


A-A



B-B



WYPOSAŻENIE KOMORY

Poz.	Wyszczególnienie uzbrojenia	Ilość
1	Regulator ciśnienia DN 80 mm, typ D 15P, kolumnowy, firmy Honeywell. Parametry regulatora : L = 310 mm, H = 356 mm, h = 154 mm, F = 200 mm, masa = 41,5 kg manometr M15 o zakresie 0 - 1,0 MPa, obudowa $\phi$ 100 mm, G 1/2"	kpl. 1
2	Filter do wody z przyłączem kolumnowym DN 80 mm, typ FY 69, firmy jak wyżej, Parametry filtra: L = 310 mm, H = 203 mm, masa = 22,0 kg filtr z podwójną siatką ze stali nierdzewnej o wielkości oczka 0,50 mm	szt. 1
3	Wodomierz sprężony z zaworem sprężynowym typ MW/JS80/2,5-S Producent : Fabryka Wodomierzy PolWogaz SA. Parametry wodomierza : DN/dn = 80 mm/20 mm, $q_n = 40,0 \text{ m}^3/\text{h}$ , $q_{\text{max}} = 120,0 \text{ m}^3/\text{h}$ , $q_{\text{max, rob.}} = 90 \text{ m}^3/\text{h}$ ciśnienie robocze 1,6 MPa / 16 bar / L = 300 mm, H = 240 mm, h <sub>1</sub> = 95 mm, B = 200 mm, masa = 24,0 kg	kpl. 1
4	Zasuwa klinowa kolumnowa DN 150mm, PN 10/16 szereg 14 z żeliwa szarego, z kółkiem ręcznym, L = 180 mm, np. firmy AKWA	kpl. 2
5	Króciec dwukolumnowy FF z żeliwa szarego DN 80, L = 400 mm	szt. 1
6	Króciec jak wyżej, lecz L = 250 mm	szt. 1
7	Zwężka dwukolumnowa FFR z żeliwa szarego DN 150/80, L = 200 mm	szt. 2
8	Króciec jednokolumnowy F z rury stalowej DN 150 / $\phi$ 159 mm / L = 1100 mm / króciec ocynkowany /	szt. 1
9	Króciec jak wyżej Dn 150, lecz L = ok. 3600 mm / dokładną długość określić na budowie /	szt. 1
10	Kolierz oszczędnościowy standard dla rur stalowych DN 150 mm, / $\phi$ 159 mm /, Nr kat. 0101 firmy HAWLE	szt. 2
11	Króciec FW do rur PVC DN/D = 150/160 mm, L = 180 mm	szt. 1
12	Przejście szczelne przez ścianę komory - rura stalowa DN 200 mm L = 400 mm	szt. 2
13	Manometr M15 o zakresie 0 - 1,0 MPa z kurkiem odcinającym DN 15 m	kpl. 1
14	Właz kanałowy żeliwny klasy C 250, rodzaju O, bez wentylacji, wielkość 600 zgodnie z PN-EN 124 :2000	szt. 1
15	Stopień kanałowy z pręta stalowego $\phi$ 32 mm zabezpieczony antykorozyjną farbą chlorokauczkową	szt. 7
16	Rura wywiewna $\phi$ 160/110 PVC z kominikiem, daszkiem ochronnym i dołącznikiem $\phi$ 160/110	kpl. 2
17	Rura PVC $\phi$ 110, L = 1000 mm	szt. 1
18	Przejście szczelne przez płytę stropową - rura stalowa DN 150 mm L = 15 mm	szt. 2
19	Izolacja płyty stropowej styropianem gr. 5,0 cm, F = 5,22 m <sup>2</sup>	kpl. 1
20	Słupek betonowy o wymiarach : 200 x 300 mm, h = ok. 350 mm	szt. 3

UWAGA

1. Wymiary podano w mm
2. Izolację zewnętrznej powierzchni ścian komory wykonać masą Torqum, lub Bitqum lub Gumbit w ilości min. 3 kg / m<sup>2</sup> wg technologii firmy SCHOMBURG lub elastyczną masą uszczelniającą super FLEX nr 10 firmy DAITERMAN
3. Stopnie kanałowe zabezpieczyć antykorozyjną farbą chlorokauczkową

PRZEDSIĘBIORSTWO USŁUGOWO HANDLOWE "GEOKOM PLEX"			
Temat	SIĘĆ WODOCIĄGOWA Z PRZYRZĄDZAMI W M. CHMIELNIK I ZREZERW. MAŁE GM. CHMIELNIK		
Stadium	PROJEKT BUDOWLANY		
Rysunek	KOMORA Z REGULATOREM CIŚNIENIA I WODOMIERZEM SPRĘŻONYM	Nr upr.	Podpis
	Imię i nazwisko		
Projektant	mgr inż. Kazimierz BOGDAN	63/32176	
Sprawdził	mgr inż. Andrzej SIMLA	218/KI/74	
			Skala 1:20
			Data 04.2010
			Nr rys. 8