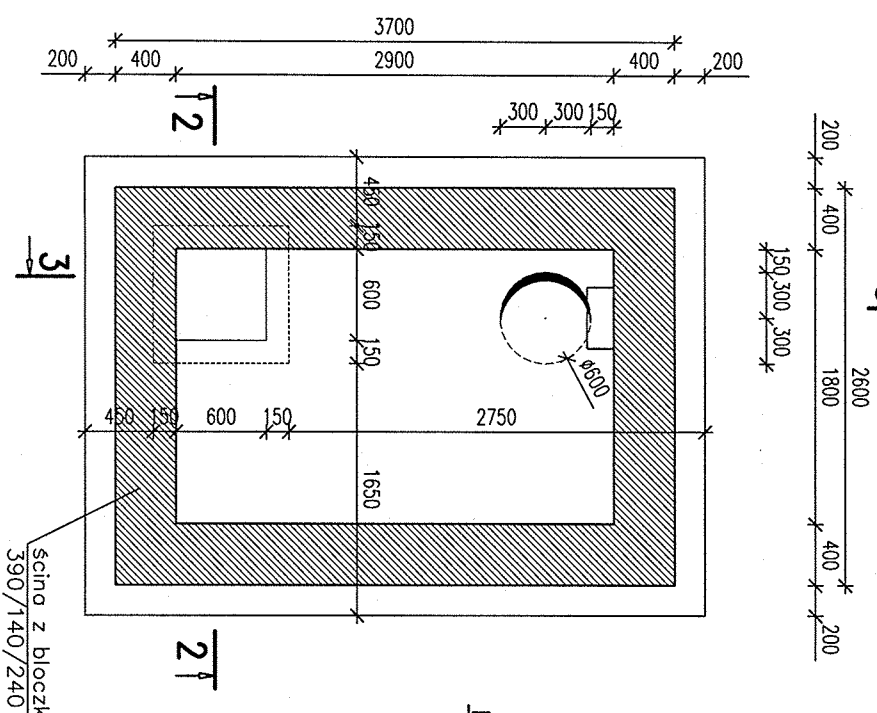
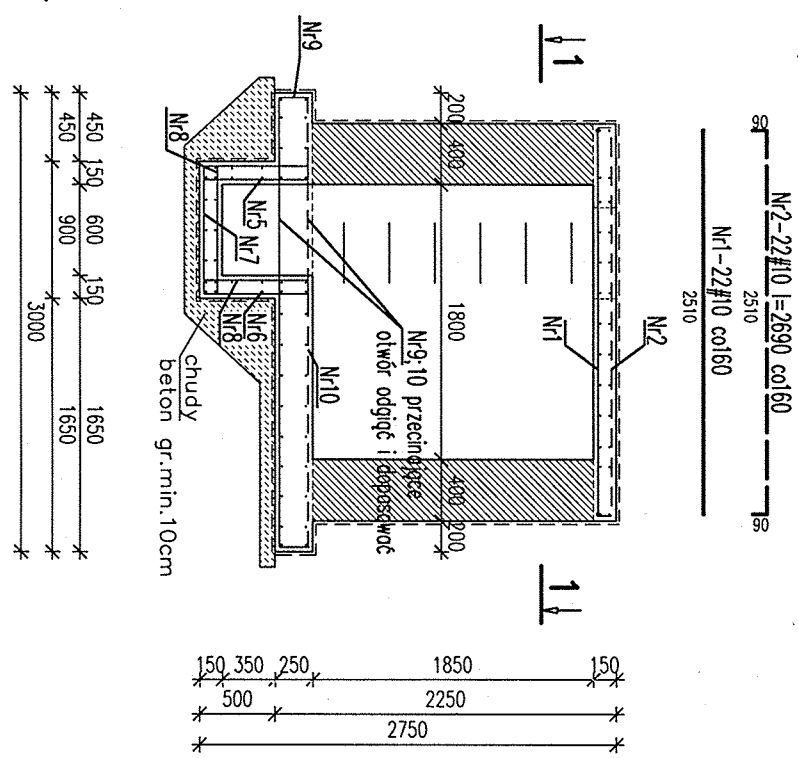


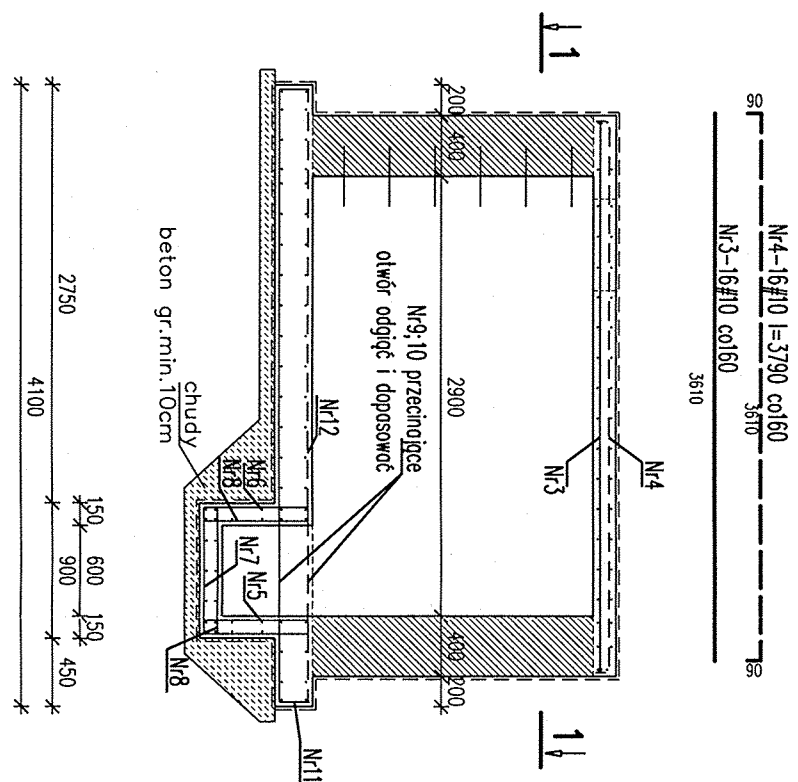
# PRZEKRÓJ 1-1 ZBROJENIE STROPU



# PRZEKRÓJ 2-2



# PRZEKRÓJ 3-3

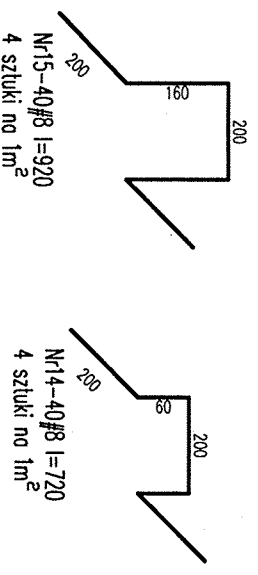


Nr	Ilość [szt]	Śred [mm]	Długość [mm]	Ø8	Ø10	Ø18
1	22	#10	2510		55,22	
2	22	#10	2690		59,18	
3	16	#10	3610		57,76	
4	16	#10	3790		60,64	
5	16	#10	930		14,88	
6	16	#10	1210		19,36	
7	14	#10	2220		31,08	
8	16	#10	3820		61,12	
9	20	#10	3300		66,00	
10	20	#10	2940		58,8	
11	15	#10	4400		66,0	
12	15	#10	4040		60,6	
13	24	#10	1400		33,6	
14	40	#8	920		28,8	
15	40	#8	920		36,8	
16	6	#18	1200			7,2
RAZEM wg średnic [m]				65,6	644,24	7,2
MASA tmb [kg/m]				0,395	0,617	1,989
RAZEM wg średnic [kg]				25,9	397,5	14,39
RAZEM wg gat. stali [kg]						437,8

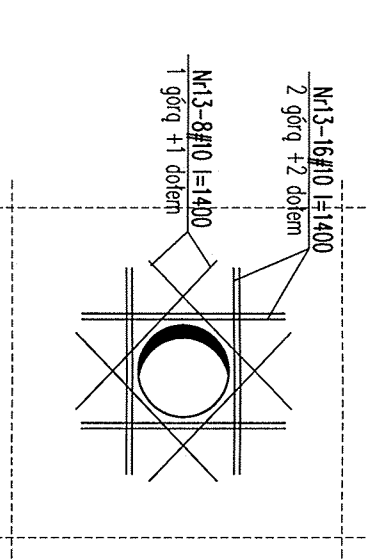
Beton C25/30 (B30)  
Stal: # – RB 500W  
Ø – St3SX-b  
Otulina: c=3cm

## UWAGA!

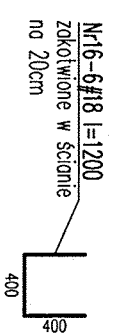
- Komory z betonu C25/30 (B30), szczelnego, z dodatkiem HYDROSTOPU 1,5%
- Pręty dociąć i dopasować do geometrii płyty, ścian i otworów komory.
- W otworach od 25cm zbrojenie umieszczać przy krawędziach w odległości 3cm od brzegu.
- W otworach powyżej 25cm zastosować dodatkowe wkładki w ilości odpowiadającej przeciętnym prętom przez otwór.
- Rysunek rozpatrywać łącznie z projektem architektury oraz projektami branżowymi.
- Instalacje oraz otwory (ich rozstaw i rzędne usytuowania) w stropie i ścianach komory wg projektów branżowych.
- Przejścia instalacyjne uszczelniać wg. wytycznych projektów instalacji.
- Min. długości zakładu prętów głównych: #10-50cm,
- Izolacje typu ciężkiego wykonać za pomocą powłok bitumicznych wg. wybranego systemu.
- Stopnie kanałowe zabezpieczyć antykorozyjną farbą chlorokauczkową.



## SZCZEGÓŁ ZBROJENIA OTWORU



## SZCZEGÓŁ KONSTRUKCJI DRABINKI



PRZEDSIĘBIOSTWO USŁUGOWO HANDLOWE "G E O K O M P L E X"			
Temat:	SIEĆ WODOCIĄGOWA Z PRZYŁĄCZAMI W.M.CHMIELNIK I ZRECZE MAŁE GM.CHMIELNIK		
Stadium:	PROJEKT BUDOWLANY		
Rysunek:	KOMORA - KONSTRUKCJA		Skala: 1:50
Imię i nazwisko	Nr upr.	Podpis	Data: 05.2011
mgr inż. Marcin Nosek		<i>[Signature]</i>	
Projektant	SWK/O111/ POOK/06		Nr rys. 11
Sprawdził	Inż. Bożena Szczeciński		
	KL-288/88		