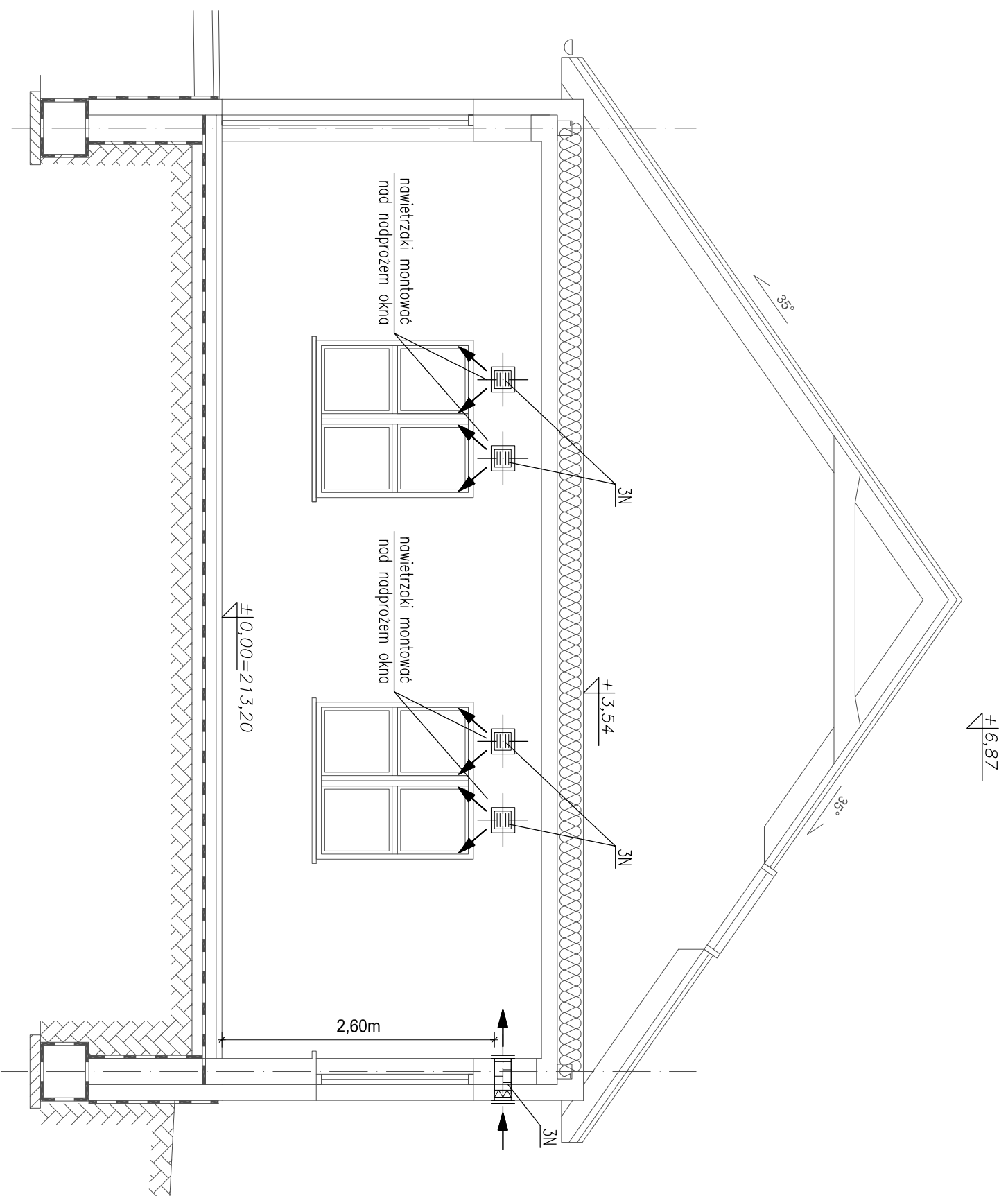
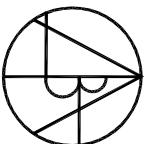


PRZEKRÓJ A-A
skala 1:50



Prawa autorskie do tego rysunku przysługują ABA.
Bez jego zgody rysunek nie może być wykorzystywany
lub reprodukowany.

		
AUTORSKIE BIURO ARCHITEKTONICZNE architekta Władysław Marakuła		
ul. Kosciuszki 11/202 25-310 KIELCE tel: +48 41 344-29-87 fax: +48 41 344-29-87		
OBIEKT:	SWIETLICA WIEJSKA WRAZ NIEZBEDNYMI URZADZENIAMI BUDOWLANymi, PRZYŁACZAMI W MIEJSCOWOŚCI BORZYKOWA NR EWID DZIAŁKI 88 GMINA CHMIELNIK	
BRANŻA:	SANTARNA	
STADIUM:	PROJEKT BUDOWLANy	
TEMA T. RYSUNKU:	PRZEKRÓJ A-A	
SKALA:	1:50	
DATA:	02.2012	
RYS.NR:	13	
IMIĘ I NAZWISKO	NR UPRAWNIENI	PODPIS
KIEROWNIK PRACOWNI: mgr inż. arch. W. Marakuła	63/171/76	
GŁÓWNY PROJEKTANT: mgr inż. Ławicki	32/77	
SPRAWDZAJĄCY: mgr. inż. Wojciech Gorczyła	220/85	
ZESPÓŁ PROJEKTOWY:		