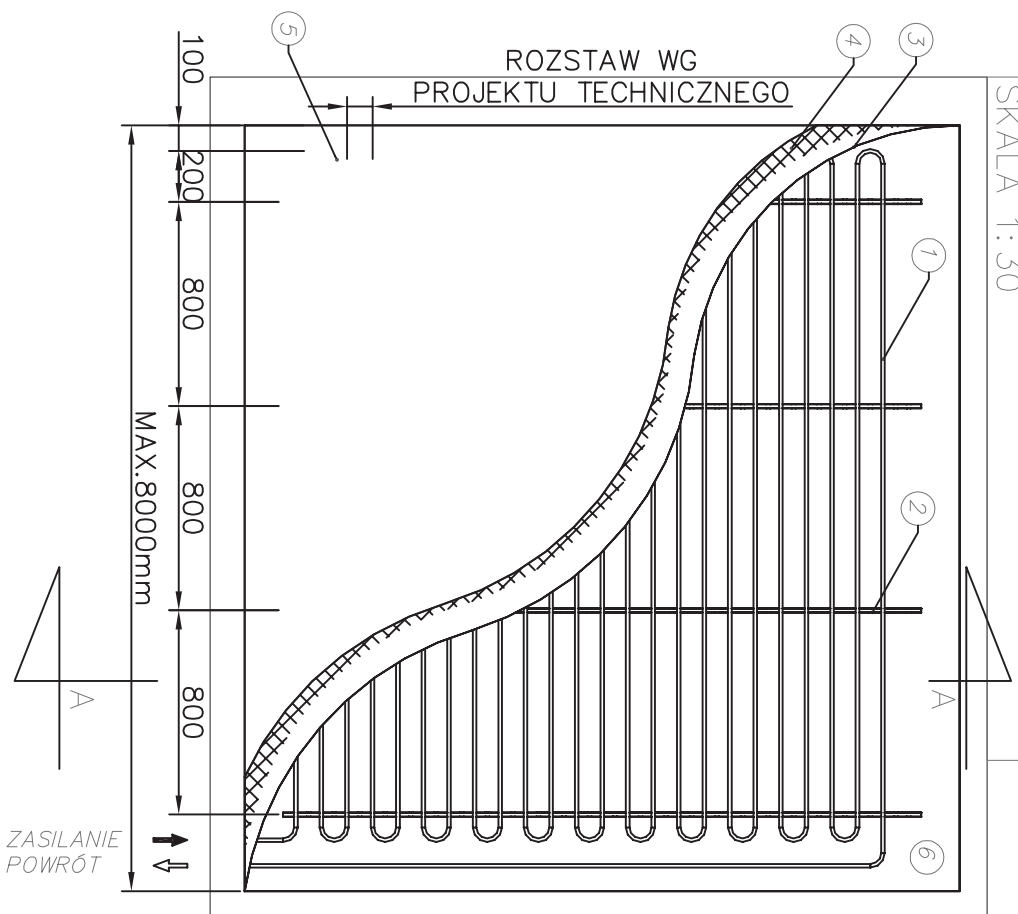


RZUT Z PRZODU ŚCIANY GRZEWOCZEJ

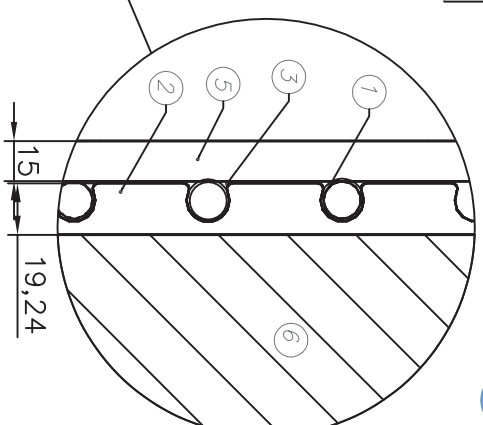
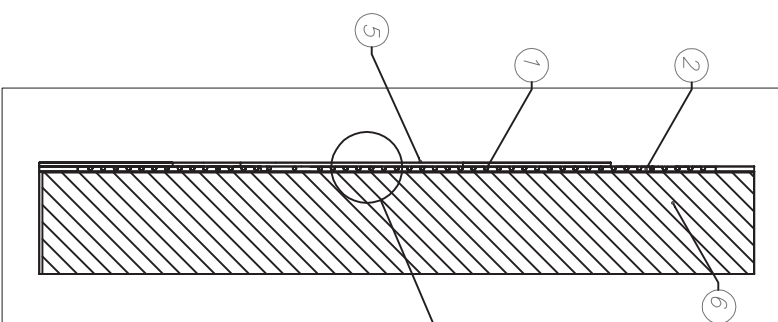
SKALA 1:30



1. – RURA WIELOWARSTWIOWA 14x2,0
 2. – SZYNA MONTAŻOWA (DLA RUR eVDIPEX-A ROZSTAW SZYN MOCUJĄCYCH CO 600mm)
 3. – WARSTWA TYNKU 20mm
 4. – SIATKA TYNKARSKA WZMACNIAJĄCA
 5. – WARSTWA TYNKU ZEWNĘTRZNA 15mm
 6. – ŚCIANA
- UWAGA!
MOCOWANIE SZYN MONTAŻOWYCH DO PODŁOŻA
ZA POMOCĄ KOLKÓW ROZPOROWYCH

PRZEKRÓJ A-A

SKALA 1:30



RZUT ISO

