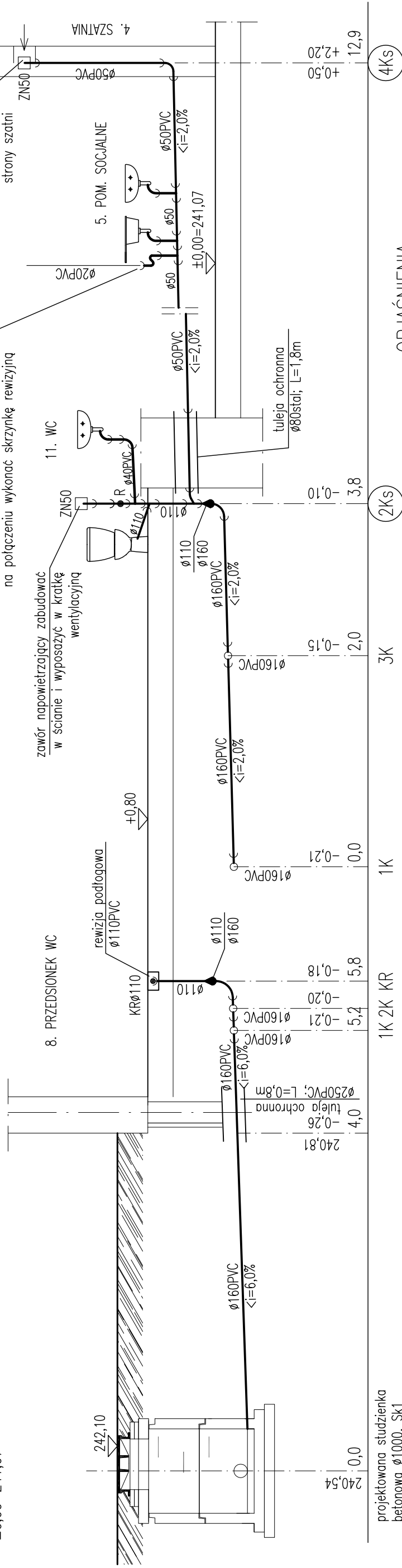


UWAGA:

RZĘDNE ZAGŁĘBIENIA KANALIZACJI SANITARNEJ
ODNIESIONO DO POZIOMU ZERA BUDYNKU –
±0,00=241,07

odprowadzenie skroplin $\phi 20\text{PVC}$
– włączenie w trójnik $\phi 32\text{PVC}$ zaszyfonowany
pod zlewomywakiem, w przypadku zabudowy
na połączeniu wykonać skrzynkę rewizyjną

zawór napowietrzający zabudować
w ścianie i wyposazyc w kratkę
wentylacyjną – otworzyć od
strony szatni



projektowana studzienka
betonowa $\phi 1000$, Sk1

OBJAŚNIENIA:

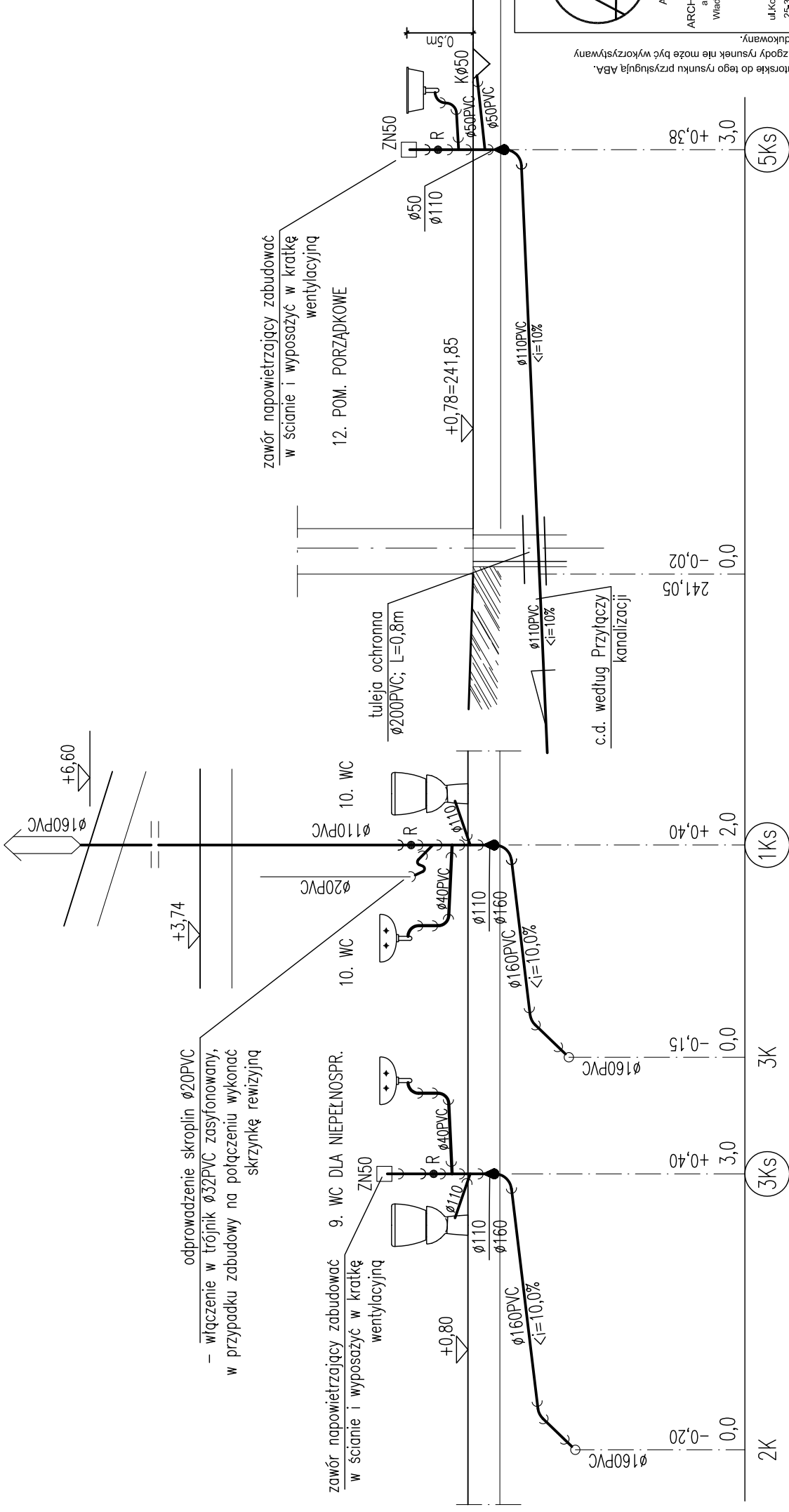
sposób prowadzenia przewodów oraz zastosowane
materiały wg opisu,
wewnętrzna instalacja kanalizacyjna wykonana z rur
PVC kielichowych łączonych na uszczelki,
przejścia przez przegrody konstrukcyjne w tulejach
ochronnych:

- dla rur DN110 – r.ochronna DN200,
- dla rur DN160 – r.ochronna DN250,

- – instalacja kanalizacyjnej
- ZN – zawór napowietrzający;
- R – czyszczak;

$\frac{1\text{KS}}{110\text{PVC}}$ – pion kanalizacji sanitarnej

**ROZWIĘCIĘ INSTALACJI
KANALIZACJI**
skala 1:50



		OBIĘKT: SYNAGOGA W CHMIELNIKU OSRODEK DYDAKTYCZNO-MUZEALNY pod nazwą "ŚWIĘTOKRZYSKI SZTETL"
AUTORSKIE BIURO ARCHYTEKTONICZNE architekt Władysława Markulisa	BRANŻA: SANITARNA	RYS.NR: S-6
KIEROWNIK PRACOWNIK mgr inż. arch. Władysław Markulisa NR UPRAWNIENI 6317/17/6	STADIUM: PROJEKT BUDOWLANY	DATA: 07.2010
GŁÓWNY PROJEKTANT: mgr inż. Janusz Ławicki	TEMAT RYSUNKU: ROZWIĘCIĘ INSTALACJI KANALIZACJI	SKALA: 1:50
ZESPÓŁ PROJEKTOWY: mgr inż. Grażyna Wojaś 22085	PION: 1KS/110PVC	PODPIS
ul. Koszusiak 11/202 25-310 KIELCE tel: +48 41 344-29-87 fax: +48 41 344-29-87	IMIĘ I NAZWISKO NR UPRAWNIENI PODPIS	bez jego zgody rysunek nie może być wykorzystywany Prawa autorskie do tego rysunku przysługują ABA. Nie reprodukowany.