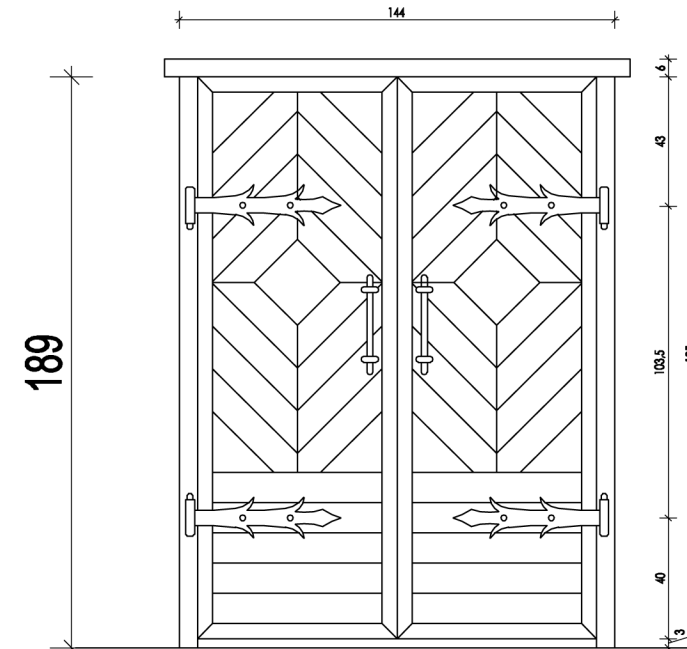
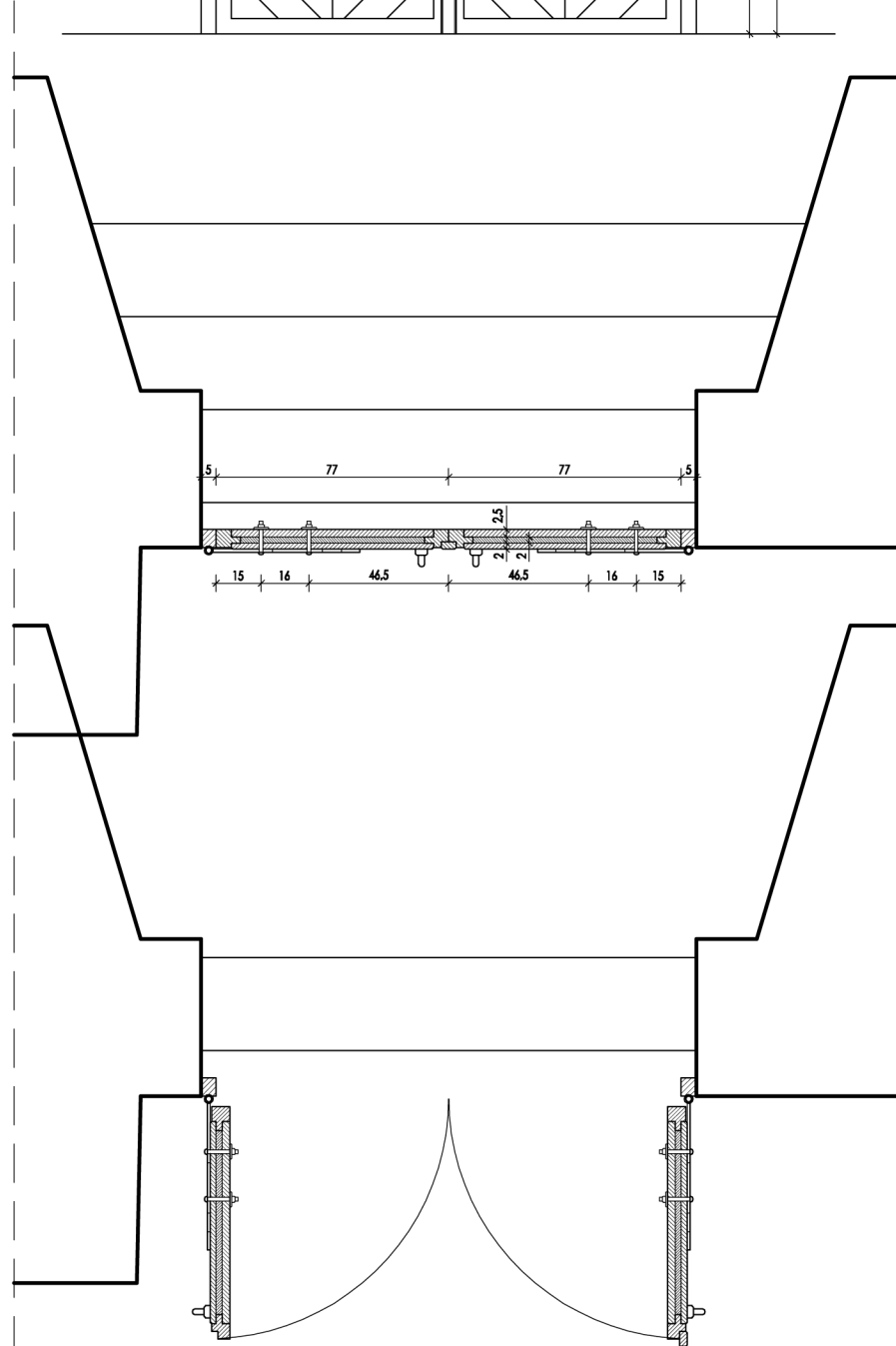
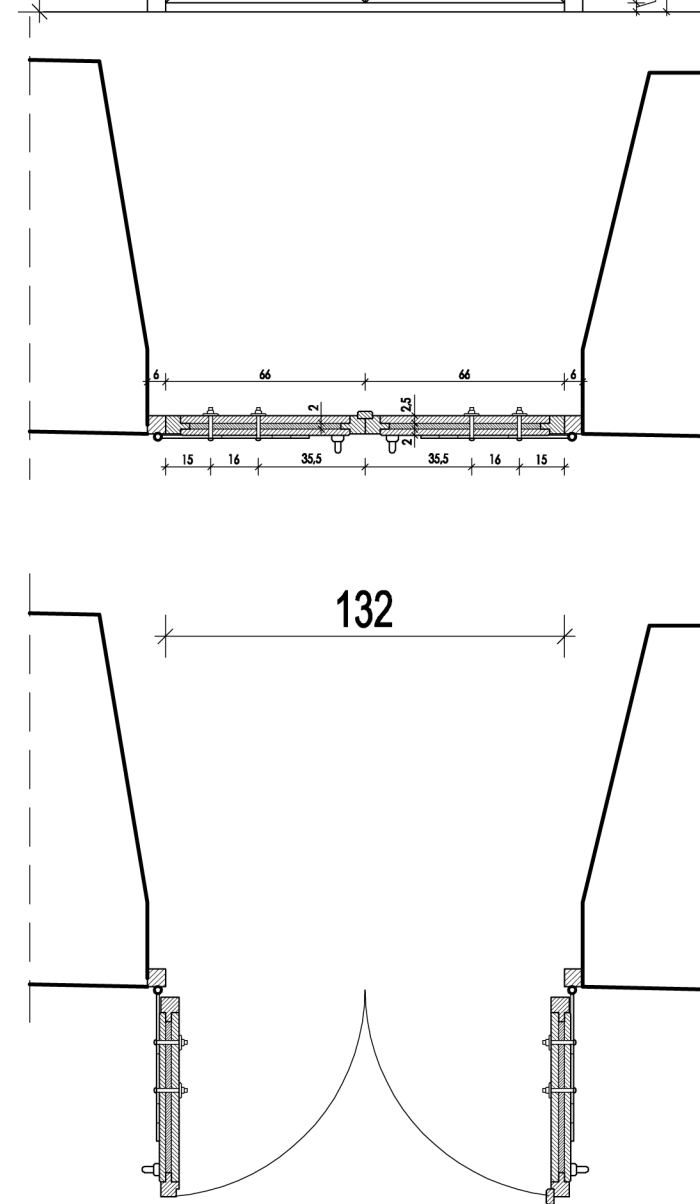


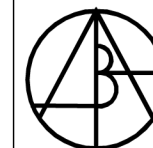
DRZWI WEWNĘTRZNE
DO GŁÓWNEJ SALI
EKSPOZYCYJNEJ



DRZWI WEWNĘTRZNE
DO BIBLIOTEKI



Prawa autorskie do tego rysunku przysługują ABA. Bez jego zgody rysunek nie może być wykorzystywany lub reprodukowany.



**AUTORSKIE
BIURO
ARCHITEKTONICZNE**
architekta
Władysława Markuśka

ul. Kościuszki 11/202
25-310 KIELCE
tel: +48 41 344-29-87
fax: +48 41 344-29-87

OBIEKT:	SYNAGOGA W CHMIELNIKU OŚRODEK DYDAKTYCZNO-MUZEALNY pod nazwą "ŚWIĘTOKRZYSKI SZTETL"		
BRANŻA:	ARCHITEKTURA		
STADIUM:	PROJEKT BUDOWLANY		
TEMAT RYSUNKU:	DRZWI WEWNĘTRZNE	SKALA:	1:25
		DATA:	07.2009
		RYS.NR:	A-19
		PLIK	
	IMIĘ I NAZWISKO	NR UPRAWNIEN	PODPIS
KIEROWNIK PRACOWNI:	mgr inż. arch. Władysław Markuśka	63/171/76	
GŁÓWNY PROJEKTANT:	mgr inż. arch. Władysław Markuśka	63/171/76	
SPRAWDZAJĄCY:	mgr inż. arch. Janusz Janik	SW-32/2006	
ZESPÓŁ PROJEKTOWY:			