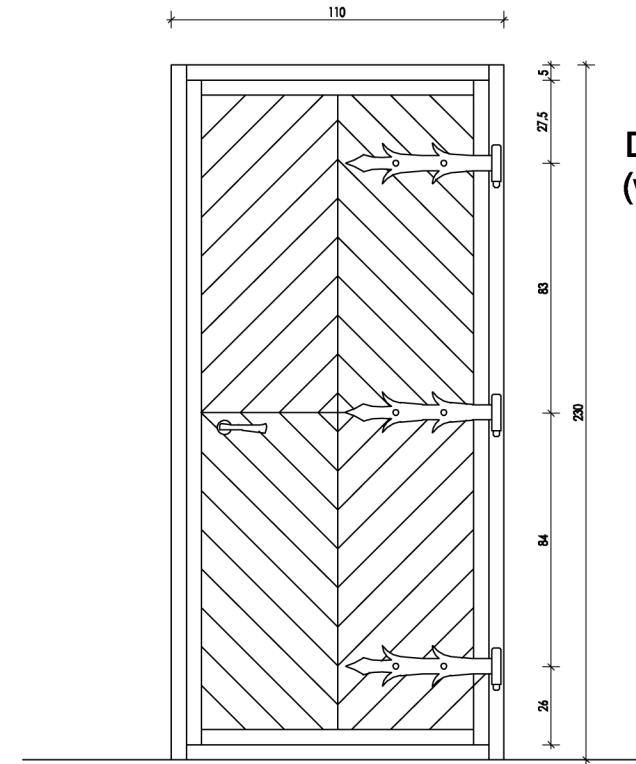
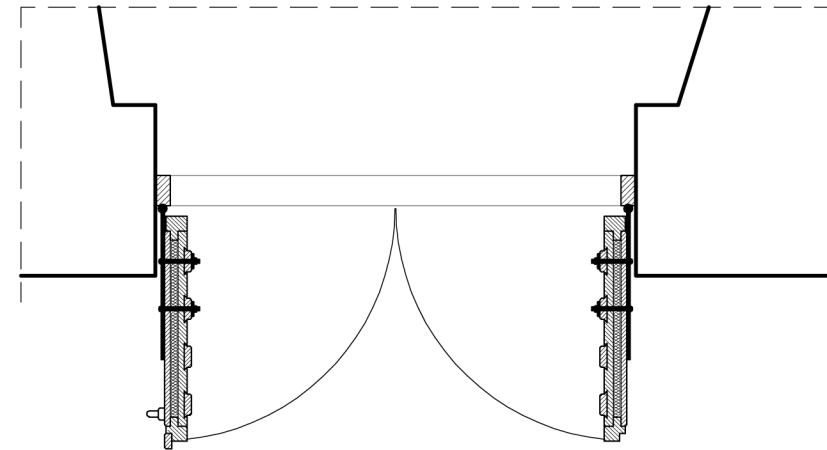
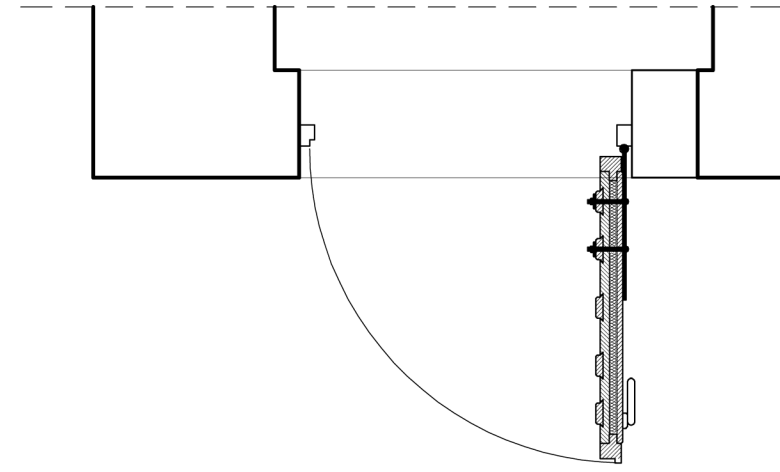
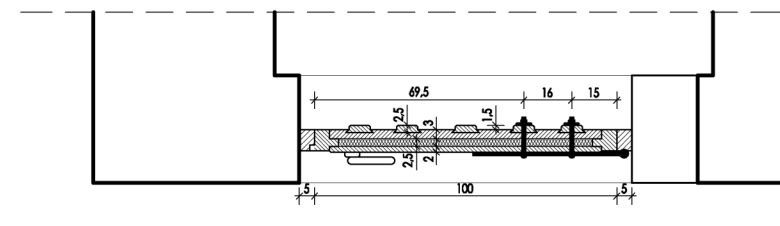
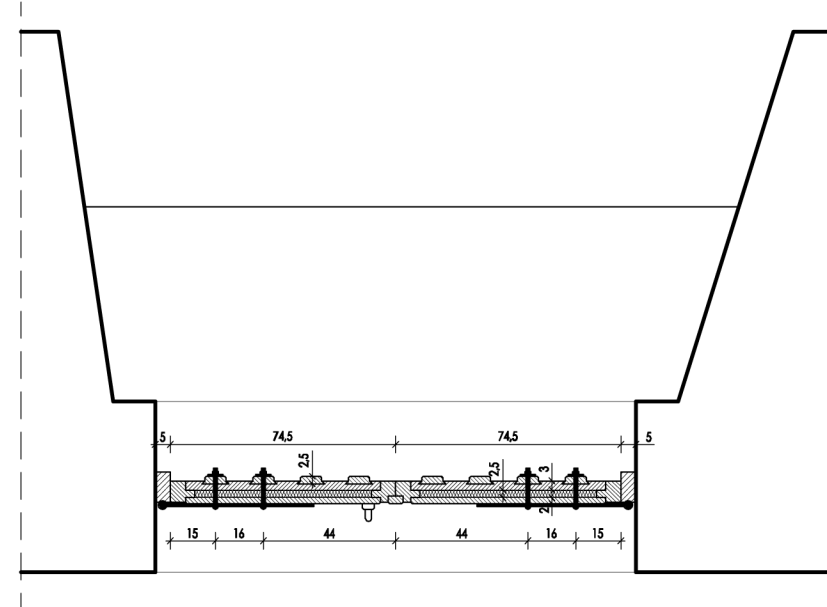


DRZWI ZEWNĘTRZNE
FRONTOWE
(wejście główne)

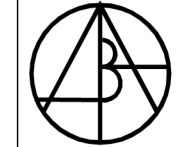
202



DRZWI ZEWNĘTRZNE
(wejście do przedsionka
zachodniego)



Prawa autorskie do tego rysunku przysługują ABA.
Bez jego zgody rysunek nie może być wykorzystywany
lub reprodukowany.



AUTORSKIE
BIURO
ARCHITEKTONICZNE
architekta
Władysława Markuśka

ul. Kościuszki 11/202
25-310 KIELCE
tel: +48 41 344-29-87
fax: +48 41 344-29-87

OBIEKT:	SYNAGOGA W CHMIELNIKU OŚRODEK DYDAKTYCZNO-MUZEALNY pod nazwą "ŚWIĘTOKRZYSKI SZTETL"		
BRANŻA:	ARCHITEKTURA		
STADIUM:	PROJEKT BUDOWLANY		
TEMAT RYSUNKU:	DRZWI ZEWNĘTRZNE	SKALA:	1:25
		DATA:	07.2009
		RYS.NR:	A-18
		PLIK:	
	IMIĘ I NAZWISKO	NR UPRAWNIEN	PODPIS
KIEROWNIK PRACOWNI:	mgr inż. arch. Władysław Markuśka	63/171/76	
GŁÓWNY PROJEKTANT:	mgr inż. arch. Władysław Markuśka	63/171/76	
SPRAWDZAJĄCY:	mgr inż. arch. Janusz Janik	SW-32/2006	
ZESPÓŁ PROJEKTOWY:			