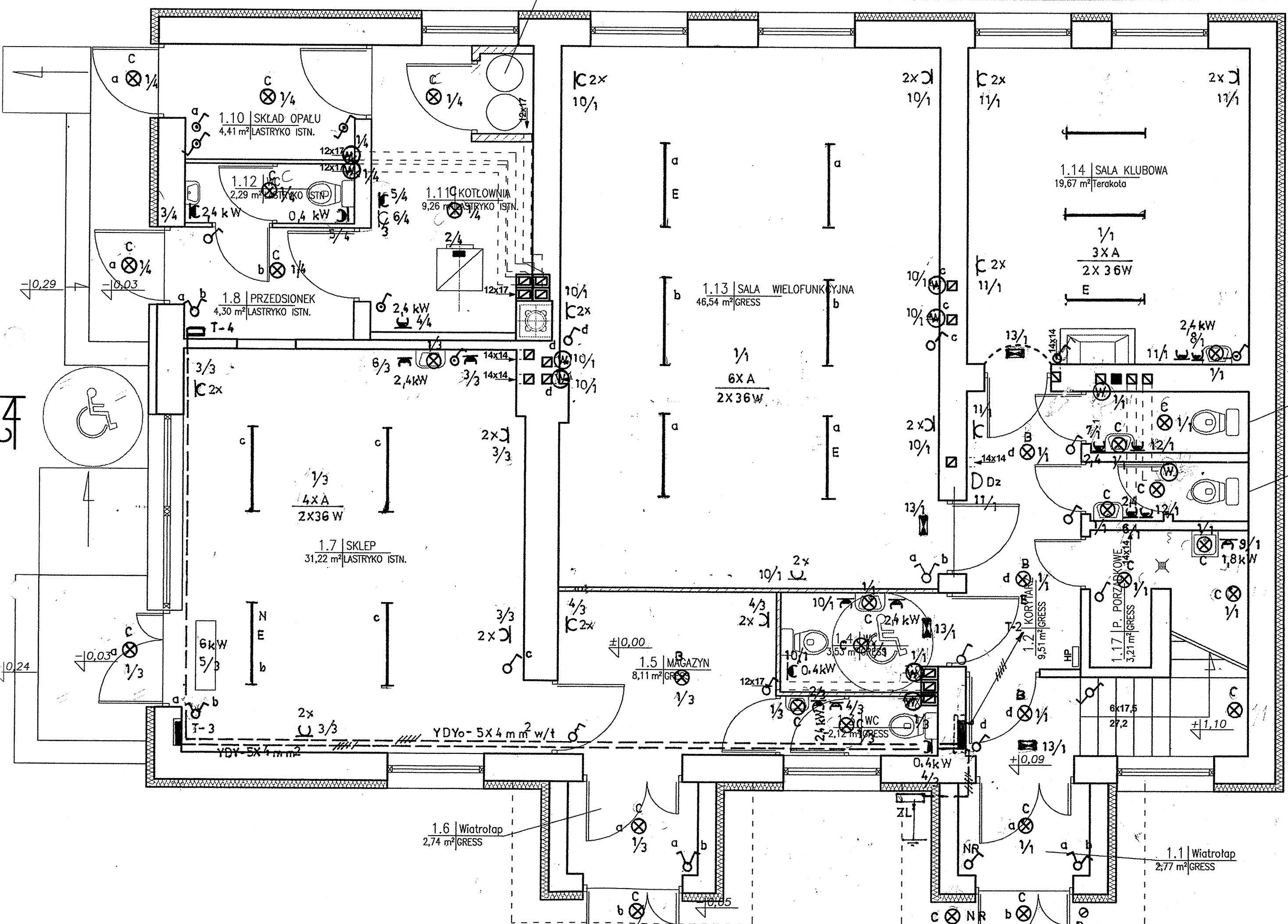


RZUT PARTERU SKALA 1:50

OZNACZENIA

- A-OPRAWA ŚWIETŁÓWKOWA LINIOWA
Rubin Plus 2X36W PPAR n/t
- B-OPRAWA Ametyst 2X18W
- C- " " " " 1X21W
- EWAKUACYJNA Venus 1/1X11W
- NAŚWIETLACZ Olympia 1/1X250W
- W-WENTYLATOR KANAŁOWY 25W 230V
- E-OPRAWY Z INWENTEREM OŚW. AWAR.

System ochrony TN-S+I_{Δw}



AUTORSKIE BIURO ARCHITEKTONICZNE architektka Władysława Markulska

OBIEKT: REMONT ŚWIETLICY WIEJSKIEJ W GRABOWCU			
BRANŻA: ELEKTRYCZNA			
STADIUM: PROJEKT BUDOWLANY			
TEMAT RYSUNKU:	SKALA:	DATA:	RYS.NR:
INSTALACJA ELEKTRYCZNA	1:50	05.2010	E-1
KIEROWNIK PRACOWNI:		NR UPRAWNIENI:	PODPIS:
GŁÓWNY PROJEKTANT: mgr inż. Jeremi Włodarczyk		KL-254/89	
SPRAWDZAJĄCY: inż. Tadeusz Konieczny		339/KL/74	
ZESPÓŁ PROJEKTOWY:			
ul. Kołłąszki 11/202 25-310 KIELCE			
tel. +48 41 344 28 67 fax +48 41 344 28 97			

Wzrost autorki do bogo rysunku przyznają ABA. Niezgodę z jego zgodny rysunek nie może być wykorzystywany w reprodukcjach.