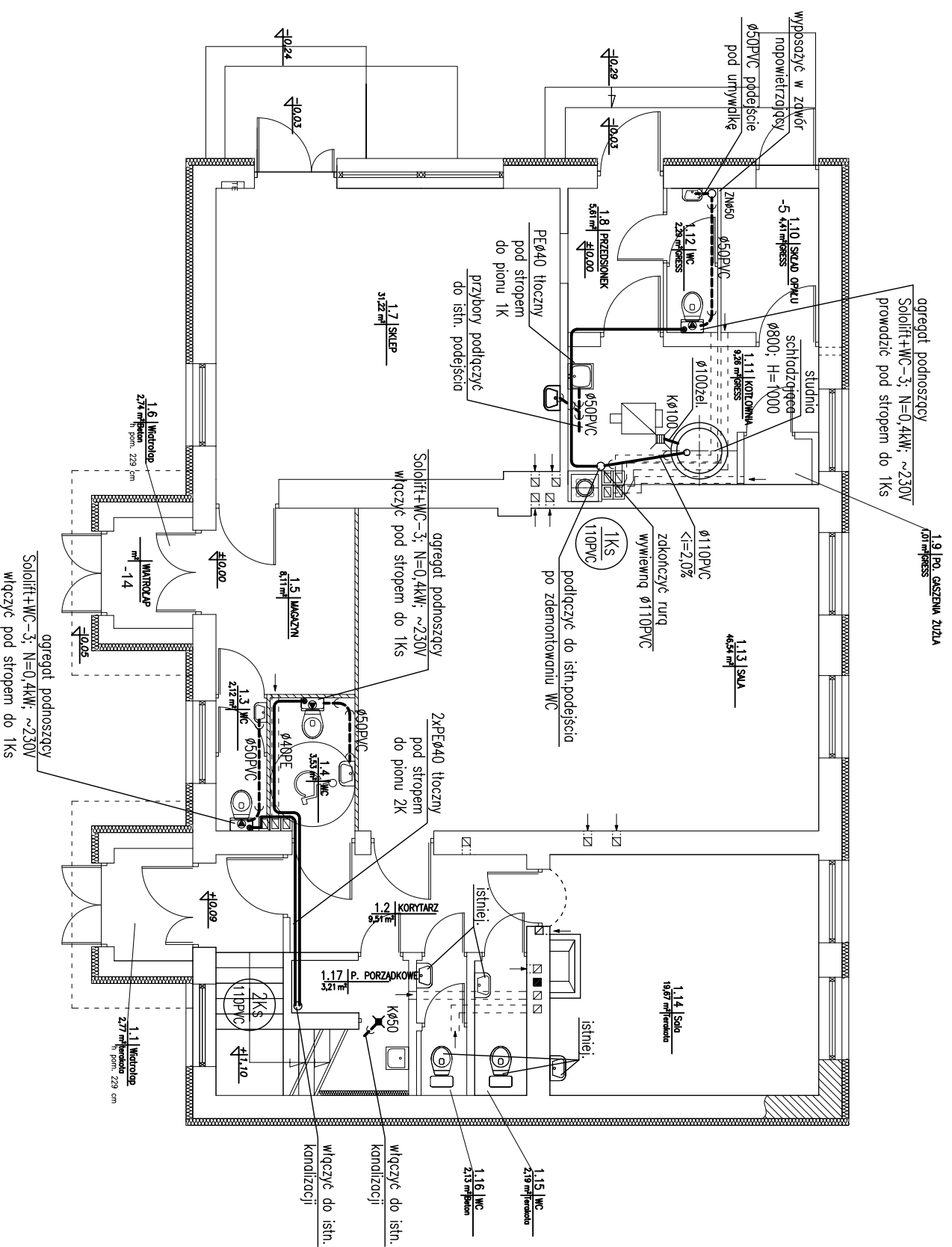


# RZUT PARTERU INSTALACJA KANALIZACJI skala 1:100



## OBJAŚNIENIA:

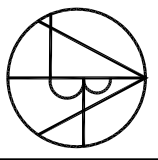
- instalacja kanalizacji pod posadzką;
- - - instalacja kanalizacji ponad posadzką (obudowana);
- instalacja kanalizacji tłocznej z urządzeń podnoszących  $\varnothing 40PE$  prowadzona pod stropem;

- K $\varnothing 50$  – wpust podłogowy  $\varnothing 50$ ;
- K $\varnothing 100$  – wpust podłogowy  $\varnothing 100$ ;
- ZN – zawór napowietrzający;
- 1KS /  $\varnothing 110PVC$  – pion kanalizacji sanitarnej

## UWAGA:

sposób prowadzenia przewodów oraz zastosowane materiały wg opisu, wewnętrzna instalacja kanalizacyjna wykonana z rur PVC kielichowych łączonych na uszczelki, przejścia przez przegrody konstrukcyjne w tulejach ochronnych:  
 — dla rur DN110 – r.ochronna DN200,  
 — dla rur DN160 – r.ochronna DN250,

Prawa autorskie do tego rysunku przysługują ABA. Bez jego zgody rysunek nie może być wykorzystywany lub reprodukowany.

 <p>AUTORSKIE BIURO ARCHYTEKTONICZNE</p> <p>ul.Kościuszki 11/202 25-310 KIELCE</p> <p>tel.: +48 41 344-25-87 fax: +48 41 344-25-87</p>		OBIEKT: REMONT ŚWIETLICY WIEJSKIEJ W GRABOWCU	
		BRANŻA: SANITARNA	
STADIUM: PROJEKT BUDOWLANY I WYKONAWCZY		SKALA: DATA: RYS.NR:	
TEMAT RYSUNKU: RZUT PARTERU INSTALACJA KANALIZACJI		1:100 05.2010 2	
KIEROWNIK PRACOWNIK: mgr inż. arch. W. Markulis		NR UPRAWNIENI: PDP/PS	
GŁÓWNY PROJEKTANT: inż. Janusz Łowicki		32/77	
SPRAWDZAJĄCY: mgr inż. Grazyna Wojas		220/85	
ZESPÓŁ PROJEKTOWY:			