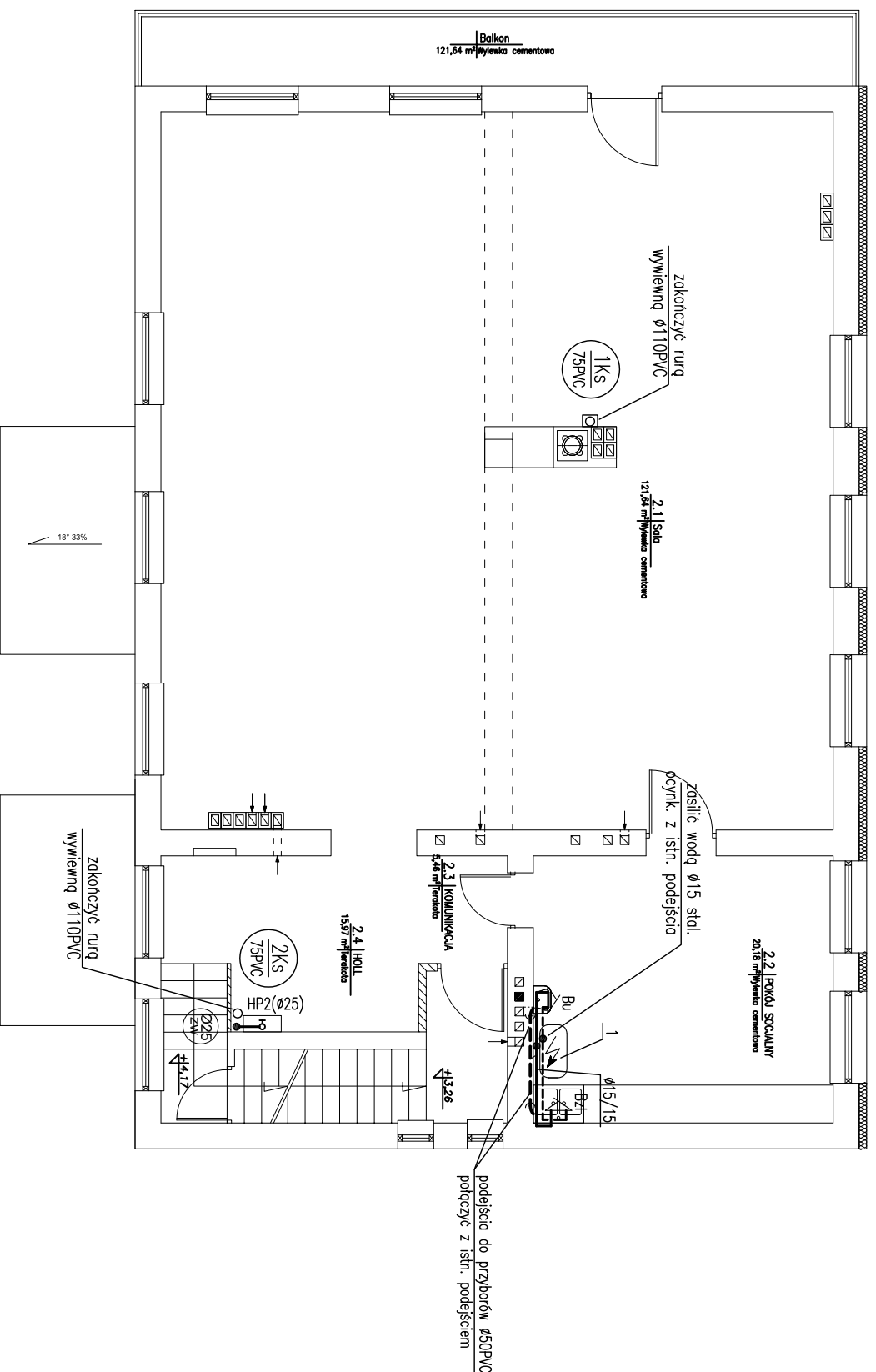


# RZUT PIĘTRA INSTALACJA WODOCIĄGOWA I KANALIZACJI skala 1:100



## OBJAŚNIENIA:

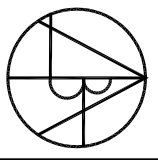
- woda zimna;
- ciepła woda użytkowa;
- kanalizacja prowadzona pod posadzką;
- proj. pionu zimnej wody
- Ø25 z.w.
- Bu - bateria umywalkowa;
- BzI - bateria zlewniowo-kuchenna;
- Pł - zawór kulowy do płuczki ustępowej;
- Zł+HA - zawór ze zliczką na wąż + zawór HA3/4"

- 1 - elektryczny, zbiornikowy, ciśnieniowy podgrzewacz wody o poj. 30 litrów N=1,8kW; ~230V - szt.1;
- 2 - elektryczny, bezciśnieniowy podgrzewacz wody, nadumywalkowy o poj. 5 litrów N=2,4kW; ~230V - szt.8;
- 3 - elektryczny, zbiornikowy, ciśnieniowy podgrzewacz wody o poj. 10 litrów N=1,8kW; ~230V - szt.1;

## UWAGA:

sposób prowadzenia przewodów oraz zastosowane materiały wg opisu,  
instalacja wodociągowa wykonana z rur stalowych ocynkowanych o połączeniach gwintowanych, przejścia przez przegrody konstrukcyjne w tulejach ochronnych.

Prawa autorskie do tego rysunku przysługują ABA.  
Bez jego zgody rysunek nie może być wykorzystywany  
lub reprodukowany.

 <p>AUTORSKIE BIURO ARCHYTEKTONICZNE ARCHITECTURA Włodzisław Maruldas</p>		OBIEKT: REMONT ŚWIETLICY WIEJSKIEJ W GRABOWCU		
		BRANŻA: SANITARNA		
STADIUM: PROJEKT BUDOWLANY I WYKONAWCZY		SKALA: 1:100	DATA: 05.2010	RSZ.NR: 4
TEMAT RYSUNKU: RZUT PIĘTRA WODOCIĄGOWA I KANALIZACJI		IMIĘ I NAZWISKO: NR UPRAWNIENI: PODPIS:		
KIEROWNIK PRACOWNIK: mgr inż. arch. W. Maruldas		GŁÓWNY PROJEKTANT: inż. Janusz Łowicki		
SPRZĄDZAJĄCY: mgr inż. Grazyna Wojas		ZESPÓŁ PROJEKTOWY:		
ul.Kosielska 11/202 25-310 KIELCE		tel: +48 41 344-25-87 fax: +48 41 344-25-87		