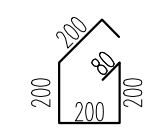
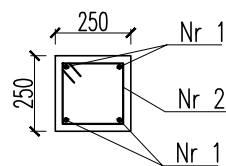


Wieniec W1 250x250 L=11.67 m

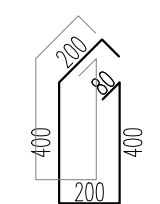
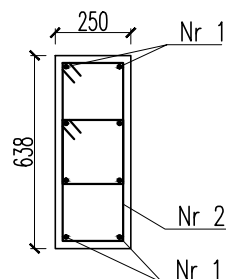
SKALA 1:25



48 ϕ 6 L=960
rozstaw co 250
dodano 10% na zakłady
Nr1 4#12 L=12.84

| Nr | Ilość [szt] | Śred [mm] | Dług [mm] | ϕ 6 | #12 |
|--------------------------|-------------|-----------|-----------|----------|-------|
| 1 | 4 | #12 | 12840 | | 51.4 |
| 2 | 48 | ϕ 6 | 960 | 46.1 | |
| RAZEM wg średnic [m] | | | | 46.1 | 51.4 |
| MASA 1mb [kg/m] | | | | 0.222 | 0.888 |
| RAZEM wg średnic [kg] | | | | 10.2 | 45.6 |
| RAZEM wg gat. stali [kg] | | | | 10.2 | 45.6 |

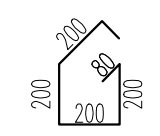
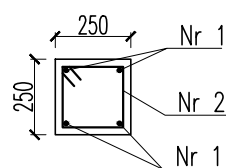
Wieniec W2 250x638 L= 2.50 m



21 ϕ 6 L=1360
rozstaw co 250
dodano 10% na zakłady
Nr1 8#12 L=2.75

| Nr | Ilość [szt] | Śred [mm] | Dług [mm] | ϕ 6 | #12 |
|--------------------------|-------------|-----------|-----------|----------|-------|
| 1 | 8 | #12 | 2750 | | 22.0 |
| 2 | 21 | ϕ 6 | 1360 | 28.6 | |
| RAZEM wg średnic [m] | | | | 28.6 | 22.0 |
| MASA 1mb [kg/m] | | | | 0.222 | 0.888 |
| RAZEM wg średnic [kg] | | | | 6.3 | 19.5 |
| RAZEM wg gat. stali [kg] | | | | 6.3 | 19.5 |

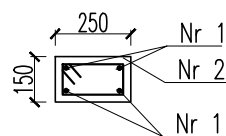
Wieniec W3 250x250 L= 2.50 m



11 ϕ 6 L=960
rozstaw co 250
dodano 10% na zakłady
Nr1 4#12 L=2.75

| Nr | Ilość [szt] | Śred [mm] | Dług [mm] | ϕ 6 | #12 |
|--------------------------|-------------|-----------|-----------|----------|-------|
| 1 | 4 | #12 | 2750 | | 11.0 |
| 2 | 11 | ϕ 6 | 960 | 10.6 | |
| RAZEM wg średnic [m] | | | | 10.6 | 11.0 |
| MASA 1mb [kg/m] | | | | 0.222 | 0.888 |
| RAZEM wg średnic [kg] | | | | 2.4 | 9.8 |
| RAZEM wg gat. stali [kg] | | | | 2.4 | 9.8 |

Wieniec W4 250x150 L=6.67 m

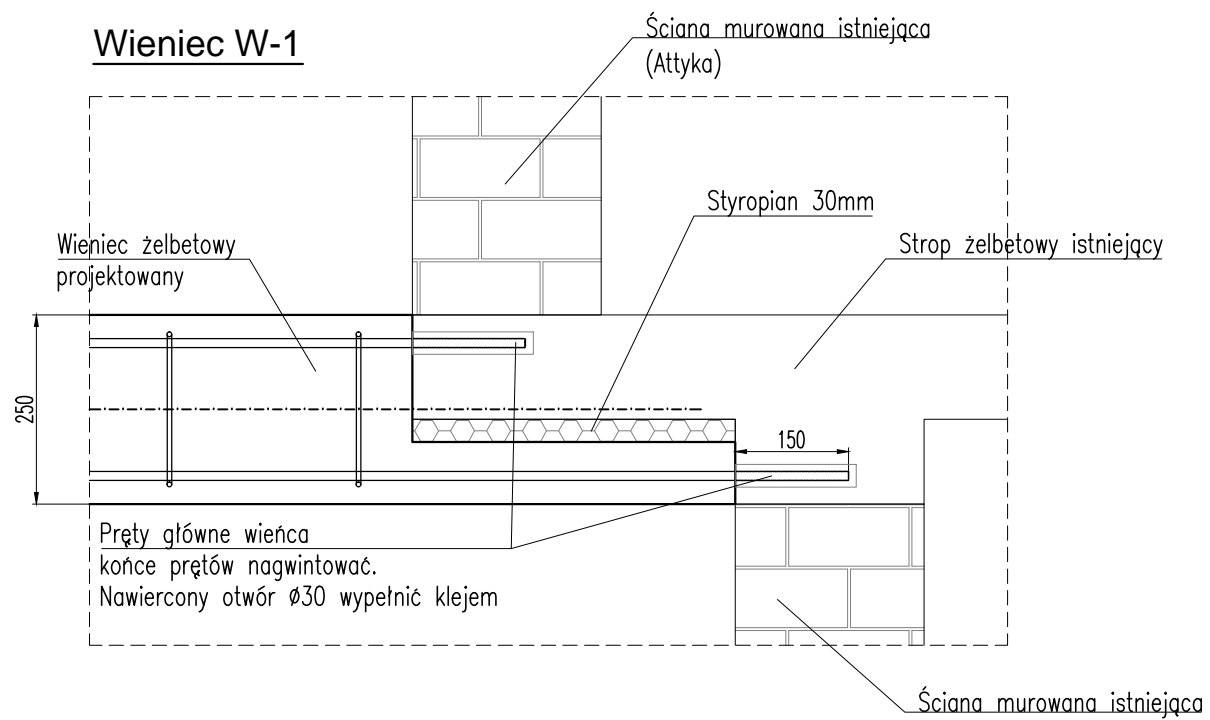


28 ϕ 6 L=760
rozstaw co 250
dodano 10% na zakłady
Nr1 4#12 L=7.34

| Nr | Ilość [szt] | Śred [mm] | Dług [mm] | ϕ 6 | #12 |
|--------------------------|-------------|-----------|-----------|----------|-------|
| 1 | 4 | #12 | 7340 | | 29.4 |
| 2 | 28 | ϕ 6 | 760 | 21.3 | |
| RAZEM wg średnic [m] | | | | 21.3 | 29.4 |
| MASA 1mb [kg/m] | | | | 0.222 | 0.888 |
| RAZEM wg średnic [kg] | | | | 4.7 | 26.1 |
| RAZEM wg gat. stali [kg] | | | | 4.7 | 26.1 |

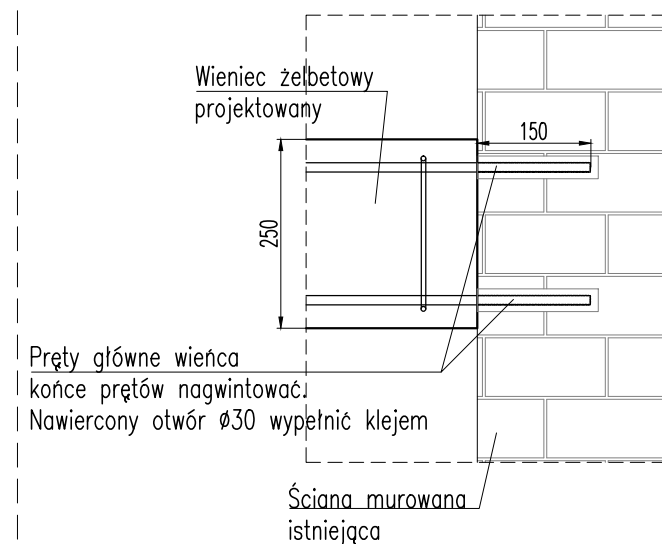
SKALA 1:10

Wieniec W-1

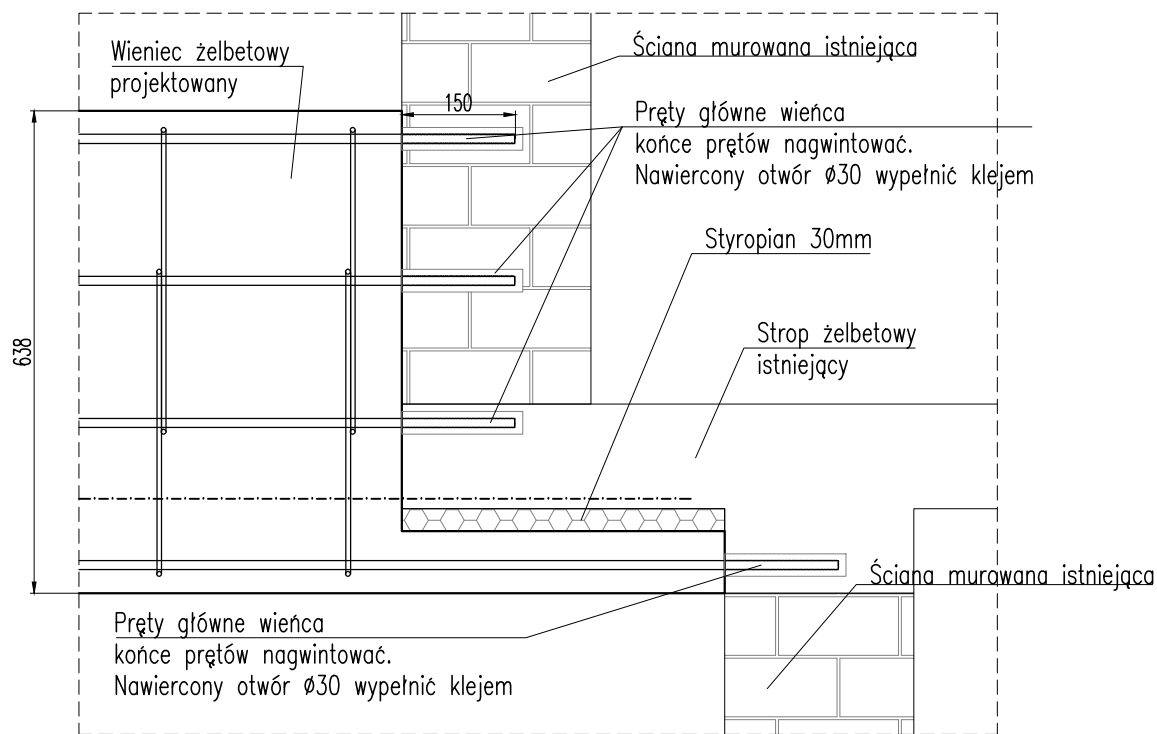


SKALA 1:10

Wieniec W-3



Wieniec W-2



BETON B25 (C20/25)
STAL A-IIIIN (B500SP)
 ϕ STAL A-I (PB240)

Grubość otuliny dla wieńców i elementów powyżej poziomu terenu:

Otulina dołem : 20 mm
Otulina górą : 20 mm
Otulina boczna: 20 mm

Grubość otuliny dla elementów zagłębionych w gruncie:

Otulina dołem : 50 mm
Otulina górą : 50 mm
Otulina boczna: 50 mm

| | | | | | |
|--------------------------------------------------------------------------------------------------------------------------------------------|----------------------------|--------------------------------------------------------------------------------------------------------------------------------------------------------------------------|-------------------------------------------------------------------------------------|--------------------------------|------------------------------------------|
| Inwestor: GMINA CHMIELNIK PLAC KOŚCIUSZKI 7; 26-020 CHMIELNIK | | Jednostka projektowa: Pracownia Projektowa ul. Leśna 102A, 26-020 Chmielnik tel: 509-303-541 e-mail: biuro@kandbuildingdesign.pl; www.kandprojekty.pl | | K&L BUILDING DESIGN | |
| Inwestycja: ROZBUDOWA I PRZEBUDOWA ŚWIETLICY WIEJSKIEJ W MŚC. HOLENDRY, GM. CHMIELNIK, DZ. EWID. NR 31 | | | Projektant: branża konstrukcyjna: inż. Krzysztof Oleś SWK/0019/POOK/08 | | Podpis: |
| Treść rysunku: ZBROJENIE WIĘCY ŻELBETOWYCH | | | Opracował: mgr inż. Zenon Krzemiński | | Opracował: mgr inż. Łukasz Kułaga |
| Data: WRZESIEŃ 2017 | Skala: 1:25/1:10 | Rysunek Nr: K-05 | Faza: PROJEKT BUDOWLANY | | |
| Uwaga Niniejsza dokumentacja ani żadna jej część nie może być powielana ani rozpowszechniana bez zgody właściciela praw autorskich. | | | | | |