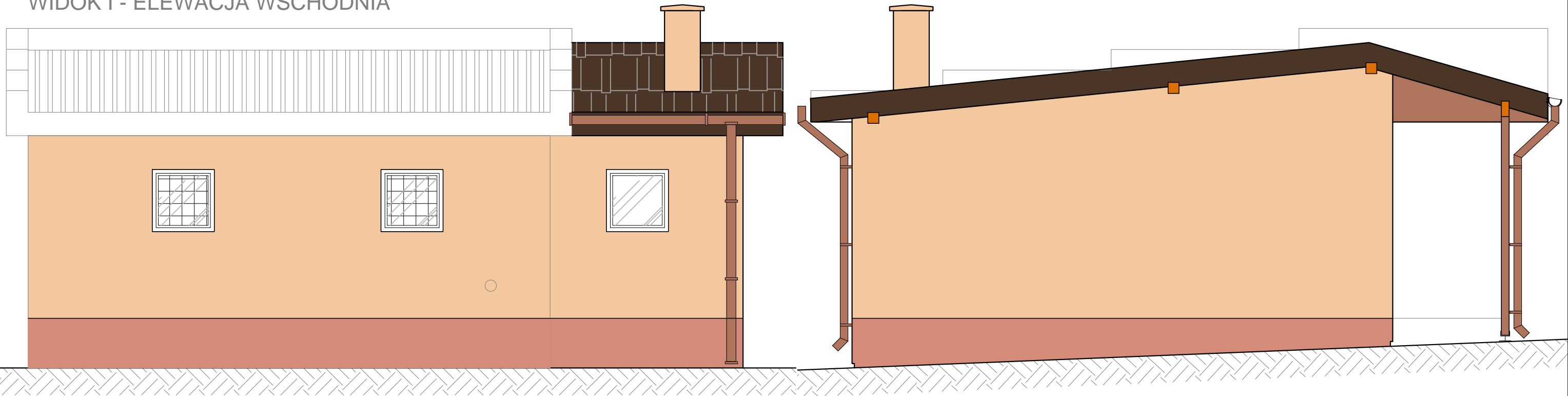
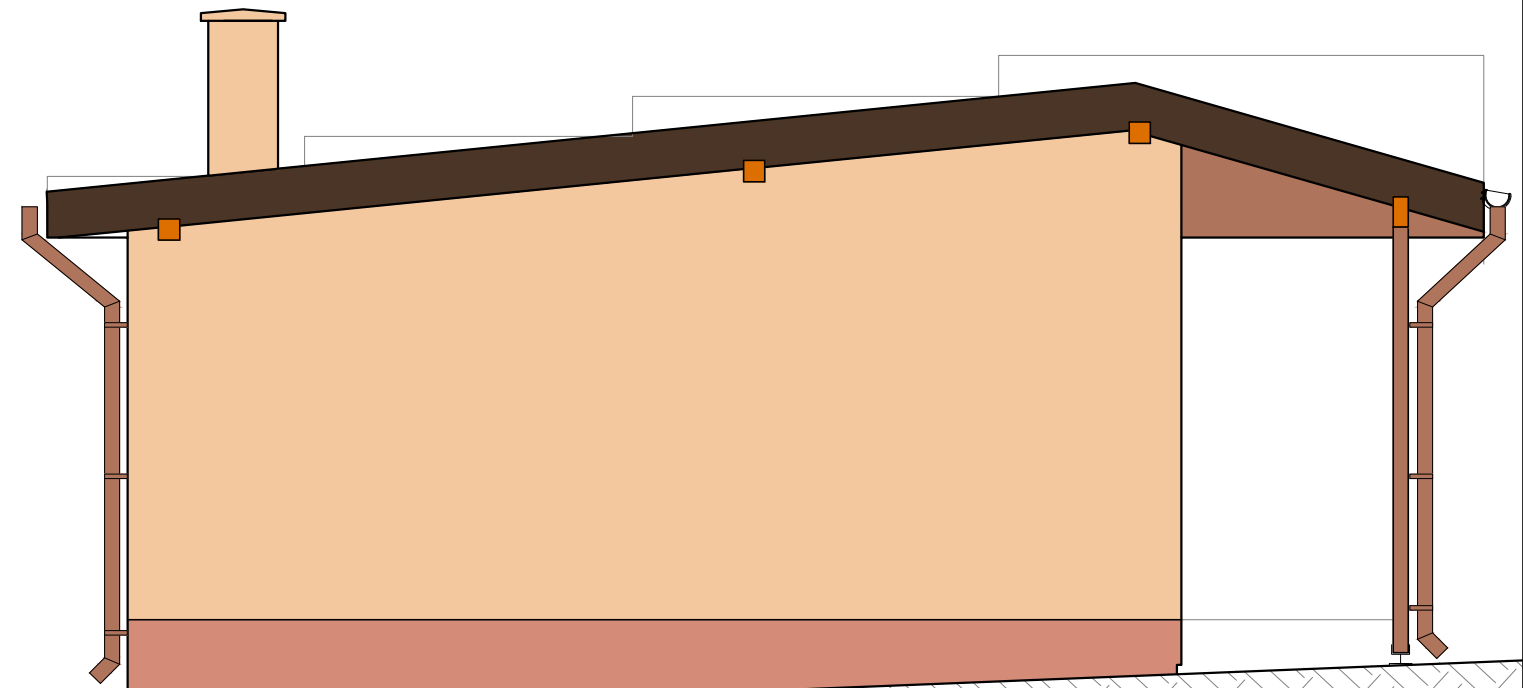


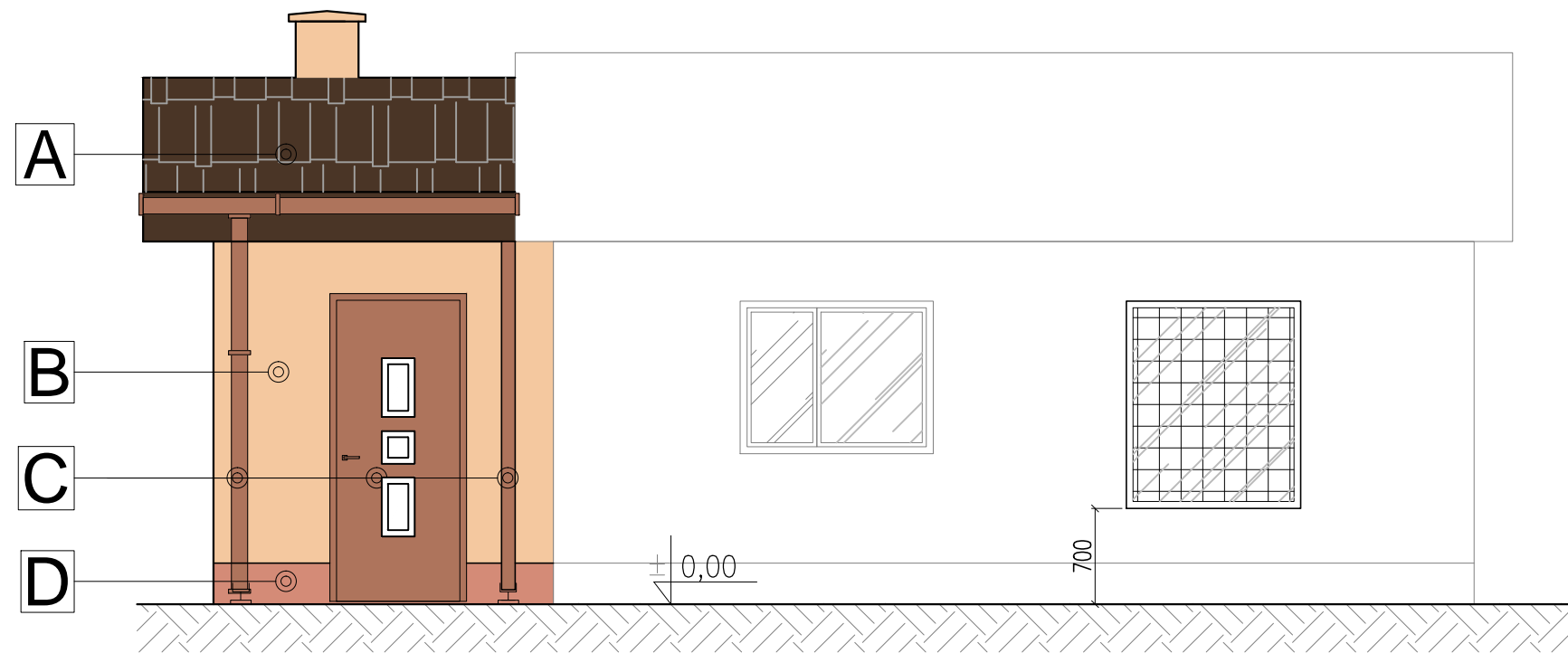
WIDOK I - ELEWACJA WSCHODNIA



WIDOK III - ELEWACJA POŁUDNIOWA



WIDOK II - ELEWACJA ZACHODNIA



- A** Blachodachówka w kolorze ciemnego brązu
- B** Tynk cienkowarstwowy malowany farbą elewacyjną silikonowo-akrylową
- C** Drzwi, rynny i inne elementy malowane w kolorze brązu
- D** Cokół malowany farbą elewacyjną silikonowo-akrylową
- E** Luksfery

UWAGA!

Wszystkie elementy należy malować na kolor maksymalnie zbliżony do kolorów istniejącego budynku. W razie potrzeby należy wykonać próbne malowanie na fragmencie malowanego elementu.

Kolorystykę elementów należy uzgodnić z inwestorem.

Inwestor: GMINA CHMIELNIK PLAC KOŚCIUSZKI 7; 26-020 CHMIELNIK		Jednostka projektowa: Pracownia Projektowa ul. Leśna 102A, 26-020 Chmielnik tel: 509-303-541 e-mail: biuro@kandlbuildingdesign.pl; www.kandlprojekty.pl		K&L BUILDING DESIGN	
Inwestycja: ROZBUDOWA I PRZEBUDOWA ŚWIETLICY WIEJSKIEJ W MŚC. HOLENDRY, GM. CHMIELNIK, DZ.EWID. NR 31		Projektant branża architektoniczna: mgr inż. arch. Anna Szatkowska 196/SWOKK/2014		Podpis:	
Treść rysunku: ELEWACJE		Opracował: mgr inż. Magdalena Lalewicz		Opracował: mgr inż. Łukasz Kułaga	
Data: WRZESIEŃ 2017	Skala: 1:50	Rysunek Nr: A-01	Faza: PROJEKT BUDOWLANY		
Uwaga: Niniejsza dokumentacja ani żadna jej część nie może być powielana ani rozpowszechniana bez zgody właściciela praw autorskich.					