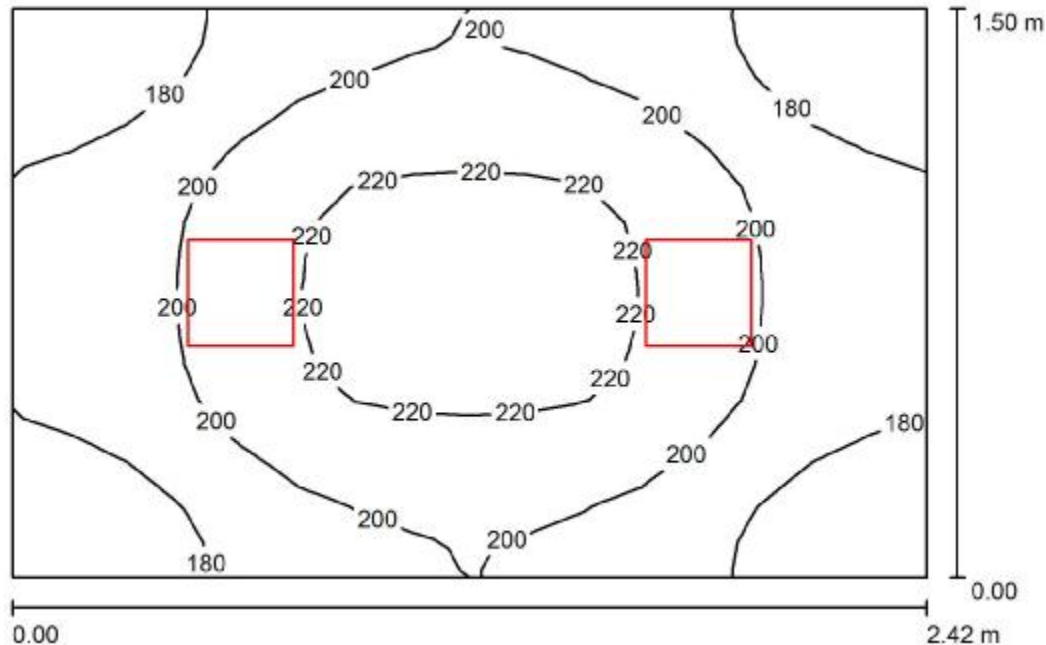


PPUH PROELMAR

Edytor mgr inż. Marek Alf upr.SWK/0096/PWOE/14
 Telefon 668-154-340
 faks
 e-Mail a_marex@wp.pl

01 WIATROŁAP / Podsumowanie



Wysokość pomieszczenia: 3.000 m, Wysokość montażu: 3.000 m,
 Współczynnik konserwacji: 0.77

Wartości Lux, Skala 1:20

Powierzchnia	ρ [%]	E_m [lx]	E_{min} [lx]	E_{max} [lx]	E_{min} / E_m
Płaszczyzna pracy	/	197	161	227	0.817
Podłoga	20	126	108	138	0.860
Sufit	70	130	100	220	0.771
Ściany (4)	50	170	55	455	/

Płaszczyzna pracy:

Wysokość: 0.850 m
 Siatka: 16 x 16 Punkty
 Margines: 0.000 m

Wykaz opraw

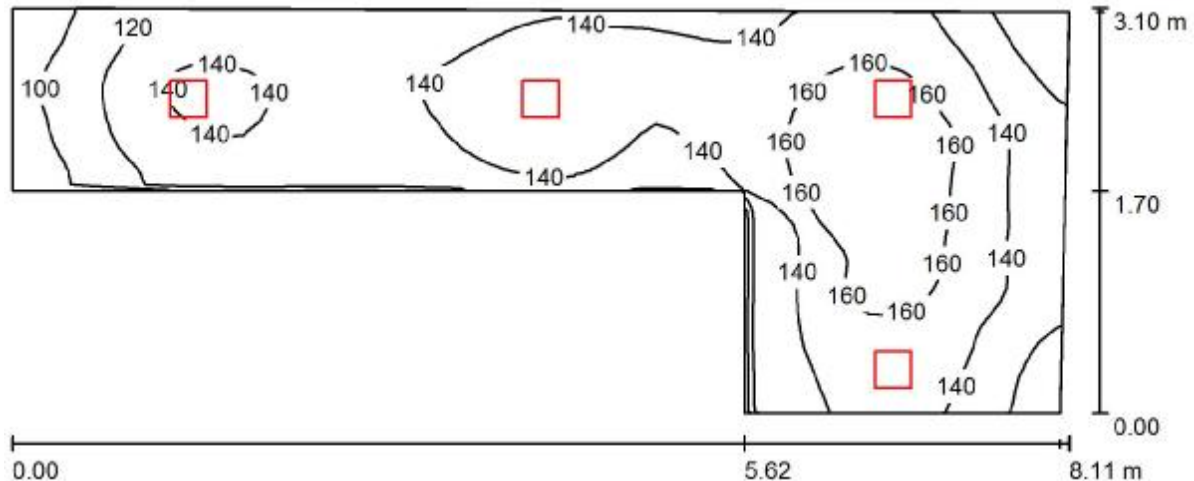
Nr.	Ilość	Etykieta (Czynnik korekcyjny)	Φ (Oprawa) [lm]	Φ (Lampy) [lm]	P [W]
1	2	LUXIONA TroII LOTOS_EL_SQ_XXXX LOTOS ELEGANCE SQUARE PC LED 2400LM E IP54 840 (1.000)	1630	2400	26.0
W sumie:			3261	4800	52.0

Specyfikacja mocy przyłączeniowej: $14.33 \text{ W/m}^2 = 7.25 \text{ W/m}^2/100 \text{ lx}$ (Powierzchnia podstawowa: 3.63 m^2)

PPUH PROELMAR

Edytor mgr inż. Marek Alf upr.SWK/0096/PWOE/14
 Telefon 668-154-340
 faks
 e-Mail a_marex@wp.pl

02 KOMUNIKACJA / Podsumowanie



Wysokość pomieszczenia: 3.000 m, Wysokość montażu: 3.000 m,
 Współczynnik konserwacji: 0.77

Wartości Lux, Skala 1:58

Powierzchnia	ρ [%]	E_m [lx]	E_{min} [lx]	E_{max} [lx]	E_{min} / E_m
Płasczyzna pracy	/	139	86	177	0.616
Podłoga	20	102	70	128	0.688
Sufit	70	67	42	310	0.620
Ściany (6)	50	104	37	1196	/

Płasczyzna pracy:

Wysokość: 0.850 m
 Siatka: 64 x 32 Punkty
 Margines: 0.000 m

Wykaz opraw

Nr.	Ilość	Etykieta (Czynnik korekcyjny)	Φ (Oprawa) [lm]	Φ (Lampy) [lm]	P [W]
1	4	LUXIONA TroII LOTOS_EL_SQ_XXXX LOTOS ELEGANCE SQUARE PC LED 2400LM E IP54 840 (1.000)	1630	2400	26.0

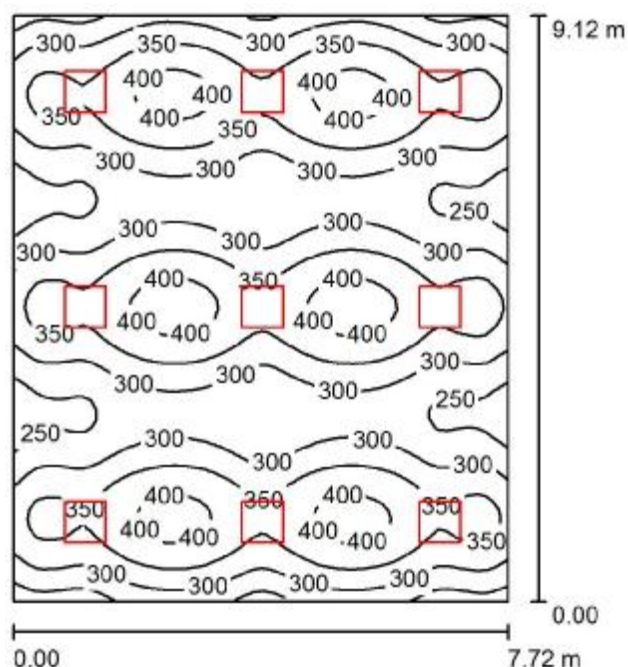
W sumie: 6522 W sumie: 9600 104.0

Specyfikacja mocy przyłączeniowej: $6.79 \text{ W/m}^2 = 4.87 \text{ W/m}^2/100 \text{ lx}$ (Powierzchnia podstawowa: 15.33 m^2)

PPUH PROELMAR

Edytor mgr inż. Marek Alf upr.SWK/0096/PWOE/14
 Telefon 668-154-340
 faks
 e-Mail a_marex@wp.pl

03 ŚWIETLICA / Podsumowanie



Wysokość pomieszczenia: 3.000 m, Wysokość montażu: 3.000 m,
 Współczynnik konserwacji: 0.77

Wartości Lux, Skala 1:118

Powierzchnia	ρ [%]	E_m [lx]	E_{min} [lx]	E_{max} [lx]	E_{min} / E_m
Płaszczyzna pracy	/	326	215	428	0.659
Podłoga	20	295	195	384	0.660
Sufit	70	59	44	65	0.753
Ściany (4)	50	126	43	274	/

Płaszczyzna pracy:

Wysokość: 0.850 m
 Siatka: 64 x 64 Punkty
 Margines: 0.000 m

UGR

Wzdłuż- W poprzek do osi oświetlenia
 Lewa ściana 13 15
 Dolna ściana 13 15
 (CIE, SHR = 0.25.)

Wykaz opraw

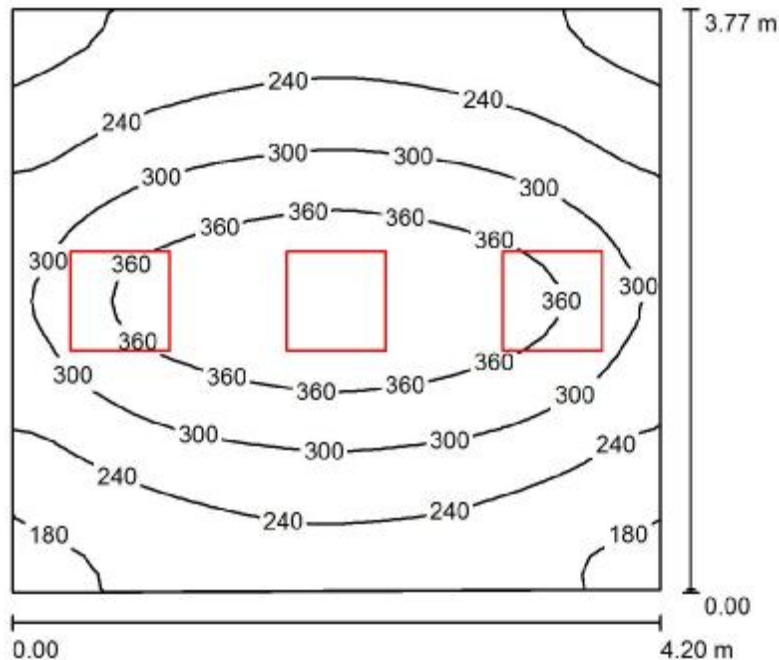
Nr.	Ilość	Etykieta (Czynnik korekcyjny)	Φ (Oprawa) [lm]	Φ (Lampy) [lm]	P [W]
1	9	LUXIONA TroII RLUX4XXT8PP RUBIN LUX 4X18W T8 PPAR E (1.000)	3506	5400	70.0
W sumie:			31557	48600	630.0

Specyfikacja mocy przyłączeniowej: $8.95 \text{ W/m}^2 = 2.75 \text{ W/m}^2/100 \text{ lx}$ (Powierzchnia podstawowa: 70.39 m^2)

PPUH PROELMAR

Edytor mgr inż. Marek Alf upr.SWK/0096/PWOE/14
 Telefon 668-154-340
 faks
 e-Mail a_marex@wp.pl

04 POM. SOCJALNE / Podsumowanie



Wysokość pomieszczenia: 3.000 m, Wysokość montażu: 3.000 m,
 Współczynnik konserwacji: 0.77

Wartości Lux, Skala 1:49

Powierzchnia	ρ [%]	E_m [lx]	E_{min} [lx]	E_{max} [lx]	E_{min} / E_m
Płaszczyzna pracy	/	279	161	422	0.578
Podłoga	20	215	146	286	0.679
Sufit	70	70	50	126	0.713
Ściany (4)	50	160	56	589	/

Płaszczyzna pracy:

Wysokość: 0.850 m
 Siatka: 32 x 32 Punkty
 Margines: 0.000 m

Wykaz opraw

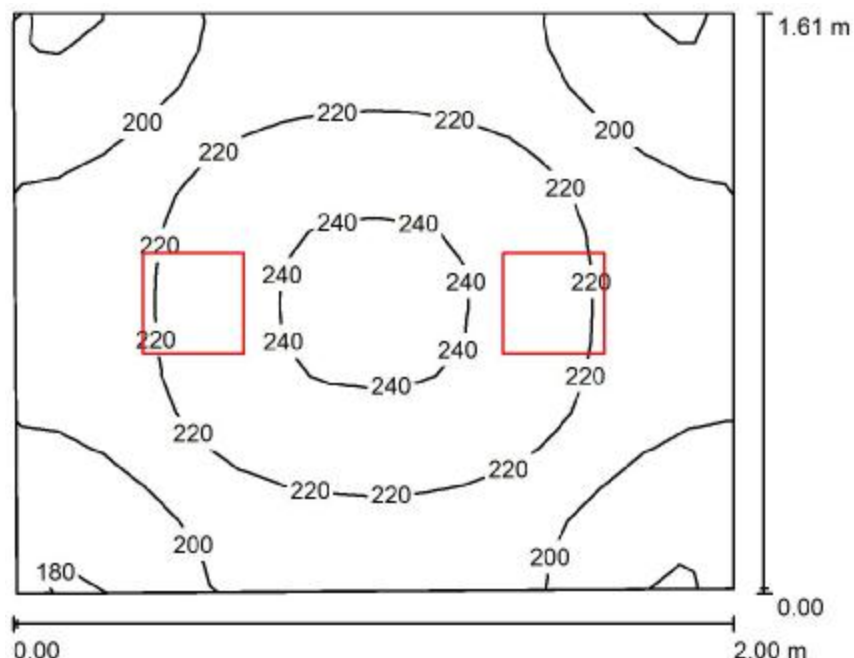
Nr.	Ilość	Etykieta (Czynnik korekcyjny)	Φ (Oprawa) [lm]	Φ (Lampy) [lm]	P [W]
1	3	LUXIONA Troil RLUX4XXT8PRM RUBIN LUX 4X18W T8 PRM E (1.000)	2981	5400	70.0
W sumie:			8944	16200	210.0

Specyfikacja mocy przyłączeniowej: $13.30 \text{ W/m}^2 = 4.77 \text{ W/m}^2/100 \text{ lx}$ (Powierzchnia podstawowa: 15.79 m^2)

PPUH PROELMAR

Edytor mgr inż. Marek Alf upr.SWK/0096/PWOE/14
 Telefon 668-154-340
 faks
 e-Mail a_marex@wp.pl

05 MAGAZYN / Podsumowanie



Wysokość pomieszczenia: 3.000 m, Wysokość montażu: 3.000 m,
 Współczynnik konserwacji: 0.77

Wartości Lux, Skala 1:21

Powierzchnia	ρ [%]	E_m [lx]	E_{min} [lx]	E_{max} [lx]	E_{min} / E_m
Płaszczyzna pracy	/	213	175	243	0.821
Podłoga	20	133	116	145	0.875
Sufit	70	149	103	247	0.693
Ściany (4)	50	189	61	652	/

Płaszczyzna pracy:

Wysokość: 0.850 m
 Siatka: 16 x 16 Punkty
 Margines: 0.000 m

Wykaz opraw

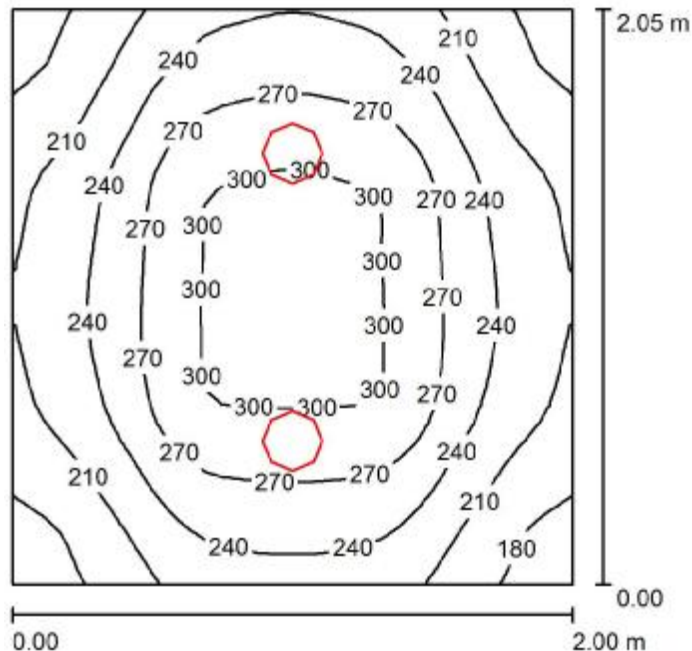
Nr.	Ilość	Etykieta (Czynnik korekcyjny)	Φ (Oprawa) [lm]	Φ (Lampy) [lm]	P [W]
1	2	LUXIONA TroII LOTOS_EL_SQ_XXXX LOTOS ELEGANCE SQUARE PC LED 2400LM E IP54 840 (1.000)	1630	2400	26.0
W sumie:			3261	4800	52.0

Specyfikacja mocy przyłączeniowej: $16.28 \text{ W/m}^2 = 7.65 \text{ W/m}^2/100 \text{ lx}$ (Powierzchnia podstawowa: 3.19 m^2)

PPUH PROELMAR

Edytor mgr inż. Marek Alf upr.SWK/0096/PWOE/14
 Telefon 668-154-340
 faks
 e-Mail a_marex@wp.pl

06 WC DAMSKI / Podsumowanie



Wysokość pomieszczenia: 2.600 m, Wysokość montażu: 2.600 m,
 Współczynnik konserwacji: 0.77

Wartości Lux, Skala 1:27

Powierzchnia	ρ [%]	E_m [lx]	E_{min} [lx]	E_{max} [lx]	E_{min} / E_m
Płaszczyzna pracy	/	247	166	314	0.671
Podłoga	20	158	124	181	0.786
Sufit	70	65	44	76	0.675
Ściany (4)	50	136	50	410	/

Płaszczyzna pracy:

Wysokość: 0.850 m
 Siatka: 32 x 32 Punkty
 Margines: 0.000 m

Wykaz opraw

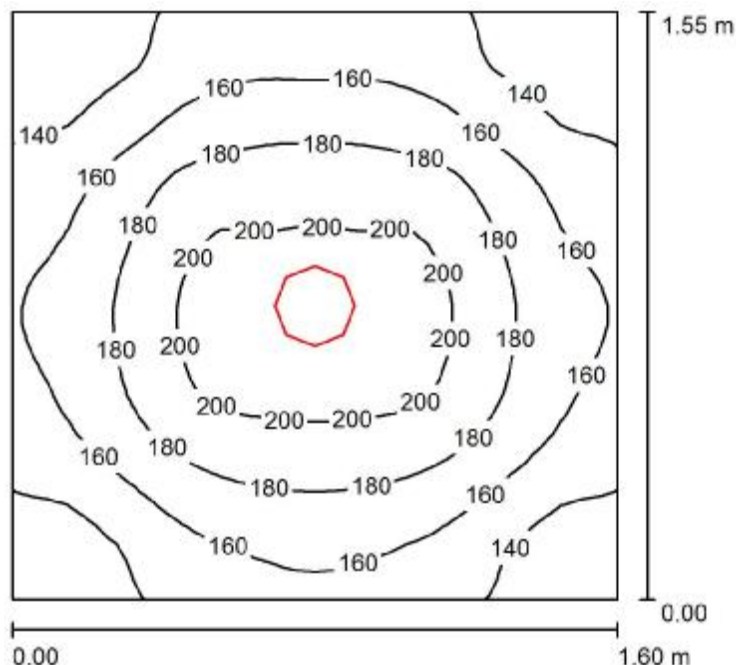
Nr.	Ilość	Etykieta (Czynnik korekcyjny)	Φ (Oprawa) [lm]	Φ (Lampy) [lm]	P [W]
1	2	LUXIONA TroII BERYLM2XXTC-DELS2 BERYL M22 2X18W TC-DEL S2 E IP44 34 (1.000)	1329	2400	37.0
W sumie:			2657	4800	74.0

Specyfikacja mocy przyłączeniowej: $18.05 \text{ W/m}^2 = 7.30 \text{ W/m}^2/100 \text{ lx}$ (Powierzchnia podstawowa: 4.10 m^2)

PPUH PROELMAR

Edytor mgr inż. Marek Alf upr.SWK/0096/PWOE/14
 Telefon 668-154-340
 faks
 e-Mail a_marex@wp.pl

07 WC MĘSKI / Podsumowanie



Wysokość pomieszczenia: 2.600 m, Wysokość montażu: 2.600 m,
 Współczynnik konserwacji: 0.77

Wartości Lux, Skala 1:20

Powierzchnia	ρ [%]	E_m [lx]	E_{min} [lx]	E_{max} [lx]	E_{min} / E_m
Płaszczyzna pracy	/	168	119	207	0.711
Podłoga	20	96	79	107	0.823
Sufit	70	48	33	55	0.696
Ściany (4)	50	96	37	206	/

Płaszczyzna pracy:

Wysokość: 0.850 m
 Siatka: 32 x 32 Punkty
 Margines: 0.000 m

Wykaz opraw

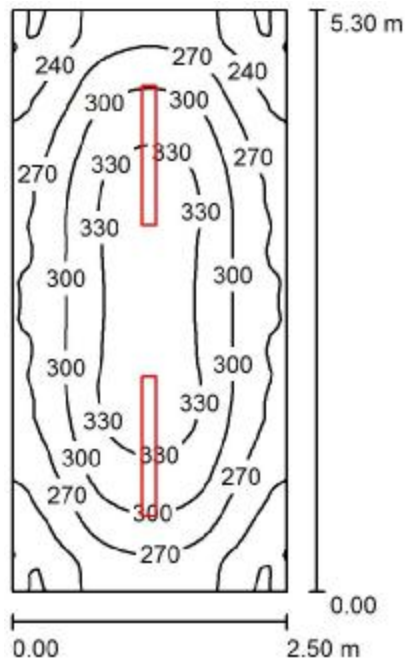
Nr.	Ilość	Etykieta (Czynnik korekcyjny)	Φ (Oprawa) [lm]	Φ (Lampy) [lm]	P [W]
1	1	LUXIONA Troil BERYLM2XXTC-DELS2 BERYL M22 2X18W TC-DEL S2 E IP44 34 (1.000)	1329	2400	37.0
W sumie:			1329	2400	37.0

Specyfikacja mocy przyłączeniowej: $14.92 \text{ W/m}^2 = 8.89 \text{ W/m}^2/100 \text{ lx}$ (Powierzchnia podstawowa: 2.48 m^2)

PPUH PROELMAR

Edytor mgr inż. Marek Alf upr.SWK/0096/PWOE/14
 Telefon 668-154-340
 faks
 e-Mail a_marex@wp.pl

08 POM. PORZĄDKOWE / Podsumowanie



Wysokość pomieszczenia: 3.000 m, Wysokość montażu: 3.000 m,
 Współczynnik konserwacji: 0.77

Wartości Lux, Skala 1:69

Powierzchnia	ρ [%]	E_m [lx]	E_{min} [lx]	E_{max} [lx]	E_{min} / E_m
Płaszczyzna pracy	/	287	202	345	0.705
Podłoga	20	212	165	246	0.780
Sufit	70	176	87	1833	0.497
Ściany (4)	50	203	103	497	/

Płaszczyzna pracy:

Wysokość: 0.850 m
 Siatka: 64 x 32 Punkty
 Margines: 0.000 m

UGR

Wzdłuż-
 Lewa ściana 18
 Dolna ściana 17
 (CIE, SHR = 0.25.)

W poprzek

do osi oświetlenia

20
 23

Wykaz opraw

Nr.	Ilość	Etykieta (Czynnik korekcyjny)	Φ (Oprawa) [lm]	Φ (Lampy) [lm]	P [W]
1	2	LUXIONA Troil NPC2XXI65 NEPTUN PC 2X36W T8 E IP65 (1.000)	5021	6700	69.0

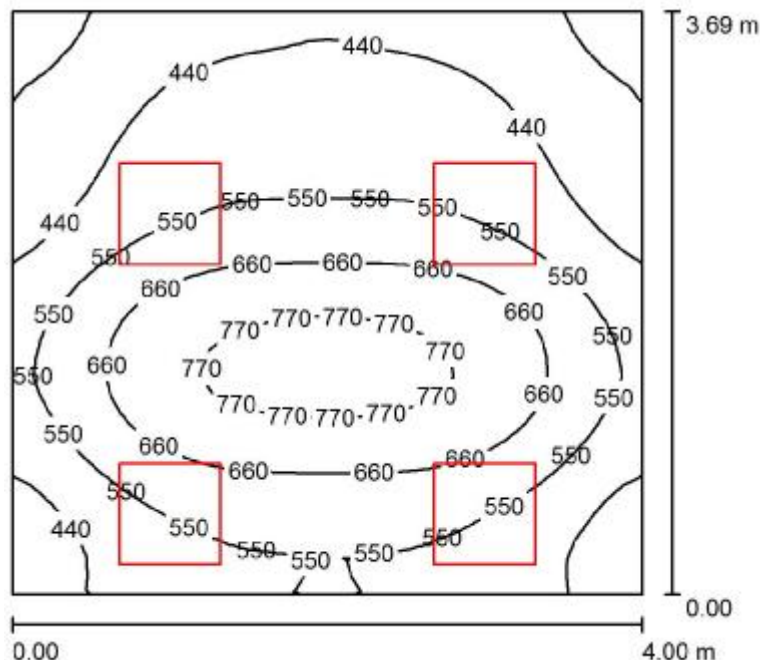
W sumie: 10041 W sumie: 13400 138.0

Specyfikacja mocy przyłączeniowej: $10.42 \text{ W/m}^2 = 3.63 \text{ W/m}^2/100 \text{ lx}$ (Powierzchnia podstawowa: 13.25 m^2)

PPUH PROELMAR

Edytor mgr inż. Marek Alf upr.SWK/0096/PWOE/14
 Telefon 668-154-340
 faks
 e-Mail a_marex@wp.pl

09, 10 POMIESZCZENIE / Podsumowanie



Wysokość pomieszczenia: 3.000 m, Wysokość montażu: 3.000 m,
 Współczynnik konserwacji: 0.77

Wartości Lux, Skala 1:48

Powierzchnia	ρ [%]	E_m [lx]	E_{min} [lx]	E_{max} [lx]	E_{min} / E_m
Płaszczyzna pracy	/	548	292	816	0.533
Podłoga	20	443	275	590	0.621
Sufit	70	100	63	132	0.632
Ściany (4)	50	223	70	932	/

Płaszczyzna pracy:

Wysokość: 0.850 m
 Siatka: 32 x 32 Punkty
 Margines: 0.000 m

UGR

Lewa ściana
 Dolna ściana
 (CIE, SHR = 0.25.)

Wzdłuż-

W poprzek

do osi oświetlenia

14 15

14 15

Wykaz opraw

Nr.	Ilość	Etykieta (Czynnik korekcyjny)	Φ (Oprawa) [lm]	Φ (Lampy) [lm]	P [W]
1	4	LUXIONA Troil RLUX4XXT8PP RUBIN LUX 4X18W T8 PPAR E (1.000)	3506	5400	70.0
W sumie:			14025W	sumie: 21600	280.0

Specyfikacja mocy przyłączeniowej: $18.97 \text{ W/m}^2 = 3.46 \text{ W/m}^2/100 \text{ lx}$ (Powierzchnia podstawowa: 14.76 m^2)