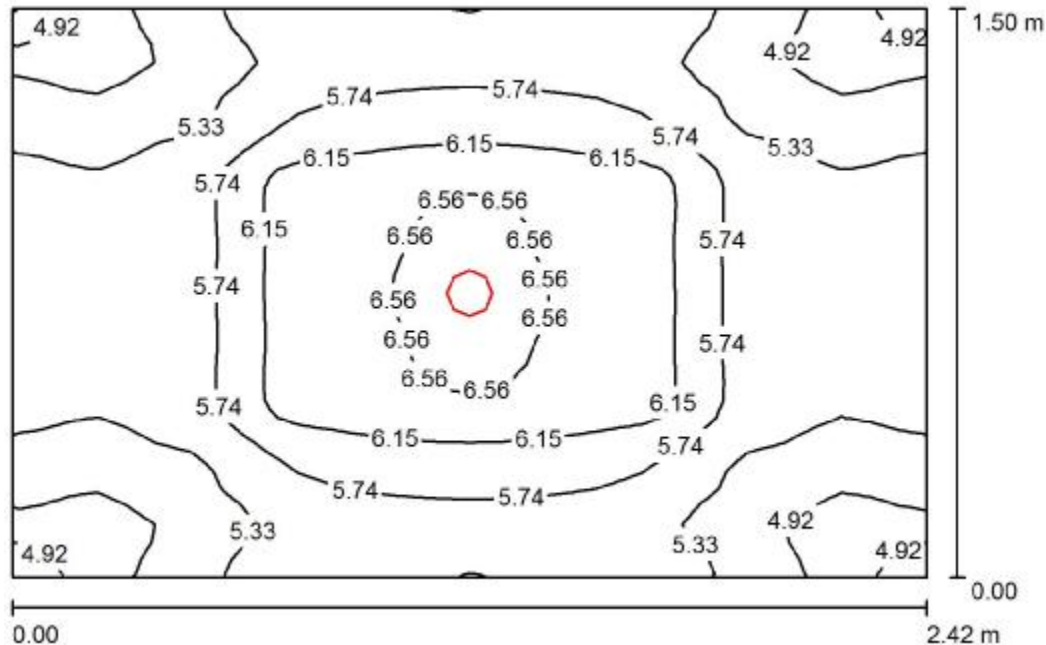


PPUH PROELMAR

Edytor mgr inż. Marek Alf upr.SWK/0096/PWOE/14
 Telefon 668-154-340
 faks
 e-Mail a_marex@wp.pl

01 WIATROŁAP - OŚW AWARYJNE I EWAKUACYJNE / Podsumowanie



Wysokość pomieszczenia: 3.000 m, Wysokość montażu: 3.000 m,
 Współczynnik konserwacji: 0.77

Wartości Lux, Skala 1:20

Powierzchnia	ρ [%]	E_m [lx]	E_{min} [lx]	E_{max} [lx]	E_{min} / E_m
Płaszczyzna pracy	/	5.66	4.58	6.65	0.810
Podłoga	20	3.38	2.93	3.81	0.866
Sufit	70	5.47	3.52	6.99	0.643
Ściany (4)	50	8.14	1.69	83	/

Płaszczyzna pracy:

Wysokość: 0.850 m
 Siatka: 32 x 32 Punkty
 Margines: 0.000 m

Wykaz opraw

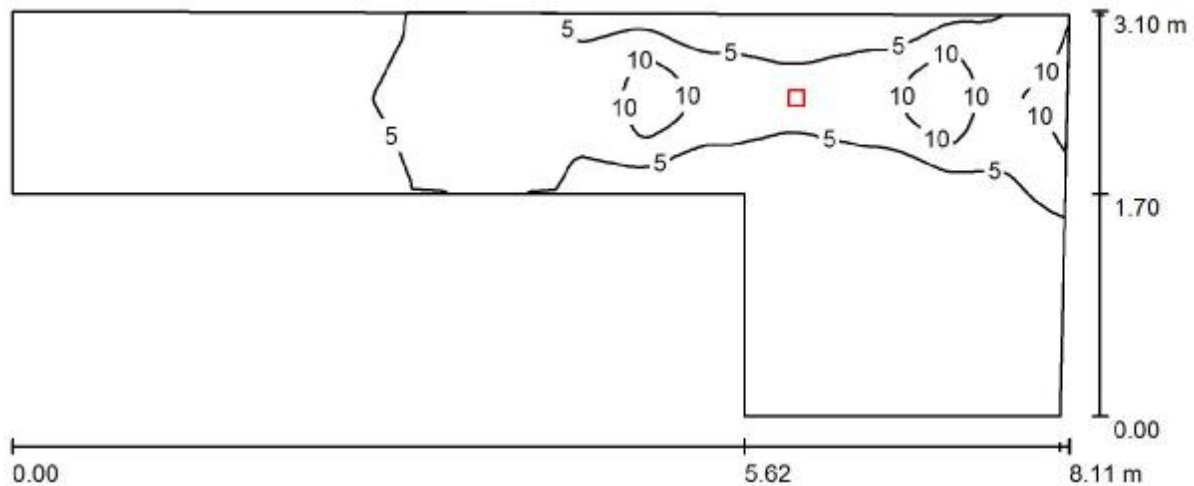
Nr.	Ilość	Etykieta (Czynnik korekcyjny)	Φ (Oprawa) [lm]	Φ (Lampy) [lm]	P [W]
1	1	LUXIONA TROLL OPRAWA RUTA RNO 1W_B OPRAWA RUTA RNO 1W_B (1.000)	145	145	2.3
W sumie:			145	145	2.3

Specyfikacja mocy przyłączeniowej: $0.63 \text{ W/m}^2 = 11.20 \text{ W/m}^2/100 \text{ lx}$ (Powierzchnia podstawowa: 3.63 m^2)

PPUH PROELMAR

Edytor mgr inż. Marek Alf upr.SWK/0096/PWOE/14
 Telefon 668-154-340
 faks
 e-Mail a_marex@wp.pl

02 KOMUNIKACJA - OŚW AWARYJNE I EWAKUACYJNE / Podsumowanie



Wysokość pomieszczenia: 3.000 m, Wysokość montażu: 3.000 m,
 Współczynnik konserwacji: 0.77

Wartości Lux, Skala 1:58

Powierzchnia	ρ [%]	E_m [lx]	E_{min} [lx]	E_{max} [lx]	E_{min} / E_m
Płaszczyzna pracy	/	4.18	1.02	14	0.243
Podłoga	20	3.10	0.94	7.97	0.302
Sufit	70	1.05	0.34	3.16	0.319
Ściany (6)	50	2.16	0.30	19	/

Płaszczyzna pracy:

Wysokość: 0.850 m
 Siatka: 128 x 64 Punkty
 Margines: 0.000 m

Wykaz opraw

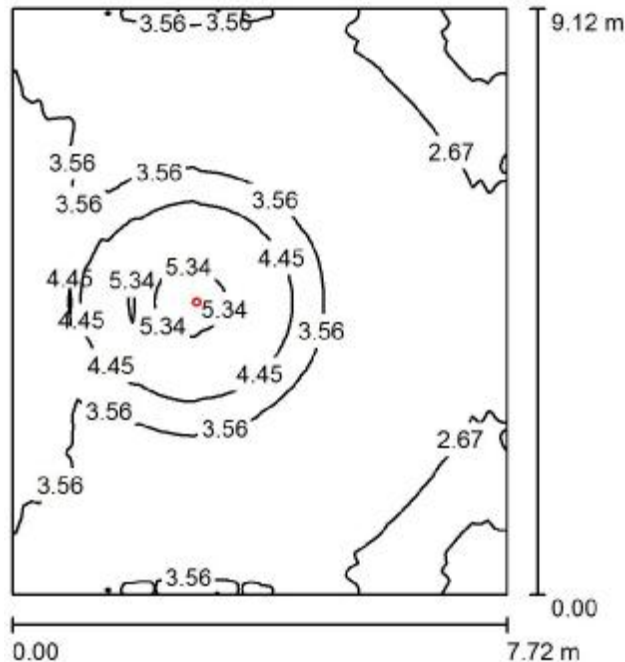
Nr.	Ilość	Etykieta (Czynnik korekcyjny)	Φ (Oprawa) [lm]	Φ (Lampy) [lm]	P [W]
1	1	LUXIONA TROLL OPRAWA RUTA RPC 1W_B OPRAWA RUTA RPC 1W_B (1.000)	149	150	2.3
			W sumie: 149	W sumie: 150	2.3

Specyfikacja mocy przyłączeniowej: $0.15 \text{ W/m}^2 = 3.59 \text{ W/m}^2/100 \text{ lx}$ (Powierzchnia podstawowa: 15.33 m^2)

PPUH PROELMAR

Edytor mgr inż. Marek Alf upr.SWK/0096/PWOE/14
 Telefon 668-154-340
 faks
 e-Mail a_marex@wp.pl

03 ŚWIETLICA - OŚW AWARYJNE I EWAKUACYJNE / Podsumowanie



Wysokość pomieszczenia: 3.000 m, Wysokość montażu: 3.000 m,
 Współczynnik konserwacji: 0.77

Wartości Lux, Skala 1:118

Powierzchnia	ρ [%]	E_m [lx]	E_{min} [lx]	E_{max} [lx]	E_{min} / E_m
Płaszczyzna pracy	/	3.39	1.25	5.73	0.370
Podłoga	20	2.49	1.92	3.46	0.771
Sufit	70	0.81	0.46	1.26	0.569
Ściany (4)	50	2.51	0.53	13	/

Płaszczyzna pracy:

Wysokość: 0.850 m
 Siatka: 128 x 128 Punkty
 Margines: 0.000 m

UGR

Wzdłuż- W poprzek do osi oświetlenia
 Lewa ściana >30 >30
 Dolna ściana >30 >30
 (CIE, SHR = 0.25.)

Wykaz opraw

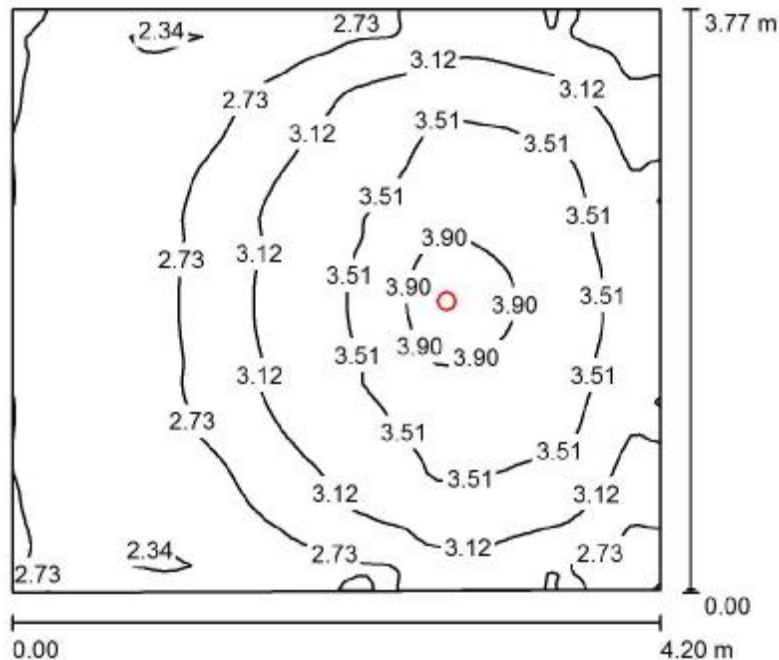
Nr.	Ilość	Etykieta (Czynnik korekcyjny)	Φ (Oprawa) [lm]	Φ (Lampy) [lm]	P [W]
1	1	LUXIONA TROLL OPRAWA RUTA RNO 3W_B OPRAWA RUTA RNO 3W_B (1.000)	370	370	4.8
			W sumie: 370	W sumie: 370	4.8

Specyfikacja mocy przyłączeniowej: $0.07 \text{ W/m}^2 = 2.01 \text{ W/m}^2/100 \text{ lx}$ (Powierzchnia podstawowa: 70.39 m^2)

PPUH PROELMAR

Edytor mgr inż. Marek Alf upr.SWK/0096/PWOE/14
 Telefon 668-154-340
 faks
 e-Mail a_marex@wp.pl

04 POM. SOCJALNE - OŚW AWARYJNE I EWAKUACYJNE / Podsumowanie



Wysokość pomieszczenia: 3.000 m, Wysokość montażu: 3.000 m,
 Współczynnik konserwacji: 0.77

Wartości Lux, Skala 1:49

Powierzchnia	ρ [%]	E_m [lx]	E_{min} [lx]	E_{max} [lx]	E_{min} / E_m
Płaszczyzna pracy	/	3.02	2.24	4.19	0.742
Podłoga	20	2.17	1.50	2.76	0.691
Sufit	70	1.35	0.75	2.05	0.555
Ściany (4)	50	3.25	0.85	24	/

Płaszczyzna pracy:

Wysokość: 0.850 m
 Siatka: 64 x 64 Punkty
 Margines: 0.000 m

Wykaz opraw

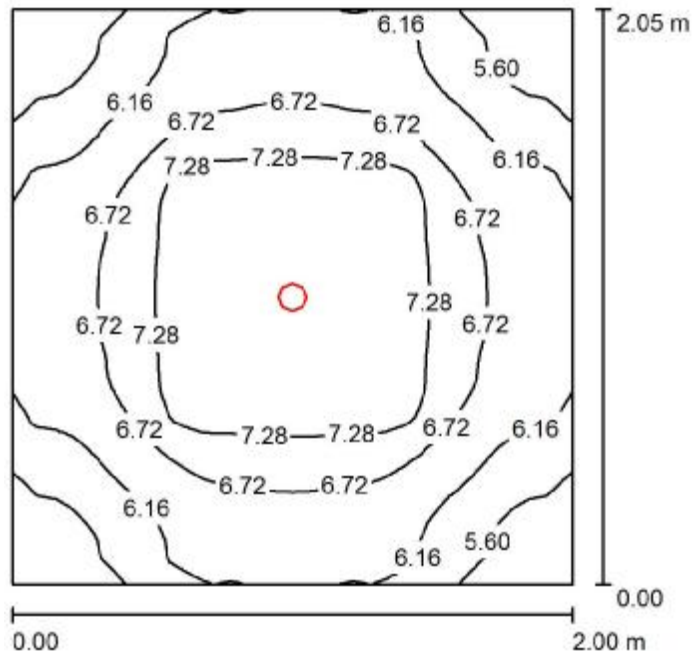
Nr.	Ilość	Etykieta (Czynnik korekcyjny)	Φ (Oprawa) [lm]	Φ (Lampy) [lm]	P [W]
1	1	LUXIONA TROLL OPRAWA RUTA RNO 1W_B OPRAWA RUTA RNO 1W_B (1.000)	145	145	2.3
W sumie:			145	145	2.3

Specyfikacja mocy przyłączeniowej: $0.15 \text{ W/m}^2 = 4.83 \text{ W/m}^2/100 \text{ lx}$ (Powierzchnia podstawowa: 15.79 m^2)

PPUH PROELMAR

Edytor mgr inż. Marek Alf upr.SWK/0096/PWOE/14
 Telefon 668-154-340
 faks
 e-Mail a_marex@wp.pl

06 WC DAMSKI - OŚW AWARYJNE I EWAKUACYJNE / Podsumowanie



Wysokość pomieszczenia: 2.600 m, Wysokość montażu: 2.600 m,
 Współczynnik konserwacji: 0.77

Wartości Lux, Skala 1:27

Powierzchnia	ρ [%]	E_m [lx]	E_{min} [lx]	E_{max} [lx]	E_{min} / E_m
Płaszczyzna pracy	/	6.55	5.05	7.85	0.771
Podłoga	20	3.90	3.28	4.41	0.841
Sufit	70	4.09	2.55	4.55	0.625
Ściany (4)	50	6.89	2.12	28	/

Płaszczyzna pracy:

Wysokość: 0.850 m
 Siatka: 64 x 64 Punkty
 Margines: 0.000 m

Wykaz opraw

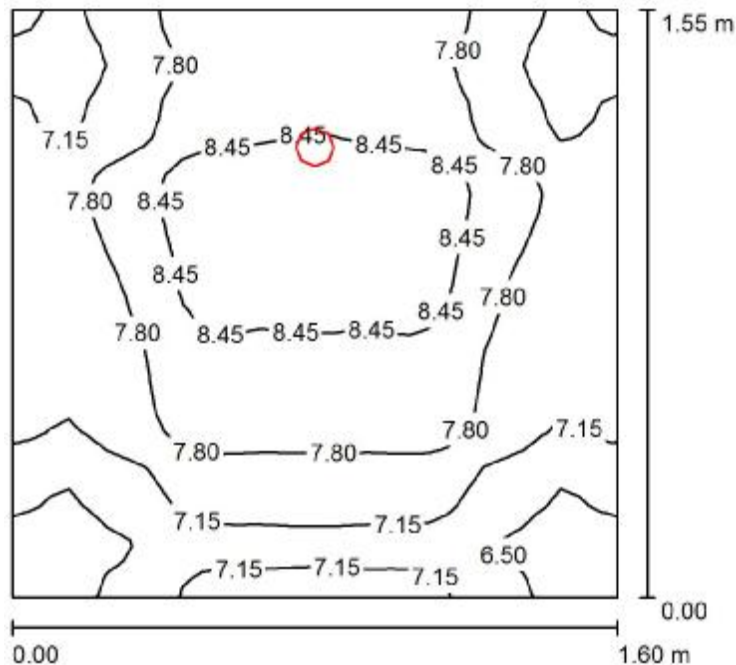
Nr.	Ilość	Etykieta (Czynnik korekcyjny)	Φ (Oprawa) [lm]	Φ (Lampy) [lm]	P [W]
1	1	AWEX AXP AXPO_1W (1.000)	118	118	2.1
			W sumie: 118	W sumie: 118	2.1

Specyfikacja mocy przyłączeniowej: $0.51 \text{ W/m}^2 = 7.82 \text{ W/m}^2/100 \text{ lx}$ (Powierzchnia podstawowa: 4.10 m^2)

PPUH PROELMAR

Edytor mgr inż. Marek Alf upr.SWK/0096/PWOE/14
 Telefon 668-154-340
 faks
 e-Mail a_marex@wp.pl

07 WC MĘSKI - OŚW AWARYJNE I EWAKUACYJNE / Podsumowanie



Wysokość pomieszczenia: 2.600 m, Wysokość montażu: 2.600 m,
 Współczynnik konserwacji: 0.77

Wartości Lux, Skala 1:20

Powierzchnia	ρ [%]	E_m [lx]	E_{min} [lx]	E_{max} [lx]	E_{min} / E_m
Płaszczyzna pracy	/	7.69	5.83	9.10	0.758
Podłoga	20	4.25	3.76	4.68	0.884
Sufit	70	6.98	4.04	18	0.579
Ściany (4)	50	9.43	1.89	182	/

Płaszczyzna pracy:

Wysokość: 0.850 m
 Siatka: 32 x 32 Punkty
 Margines: 0.000 m

Wykaz opraw

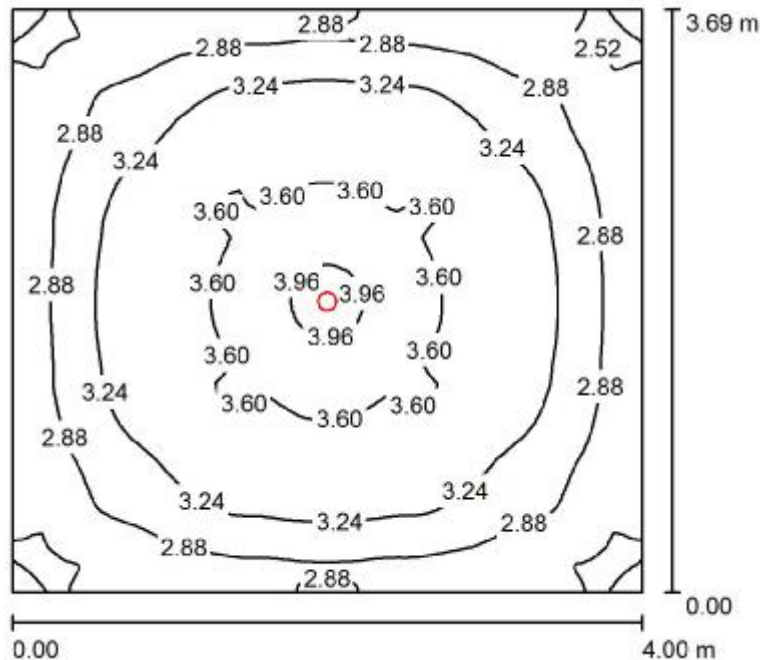
Nr.	Ilość	Etykieta (Czynnik korekcyjny)	Φ (Oprawa) [lm]	Φ (Lampy) [lm]	P [W]
1	1	AWEX AXP AXPO_1W (1.000)	118	118	2.1
			W sumie: 118	W sumie: 118	2.1

Specyfikacja mocy przyłączeniowej: $0.85 \text{ W/m}^2 = 11.01 \text{ W/m}^2/100 \text{ lx}$ (Powierzchnia podstawowa: 2.48 m^2)

PPUH PROELMAR

Edytor mgr inż. Marek Alf upr.SWK/0096/PWOE/14
 Telefon 668-154-340
 faks
 e-Mail a_marex@wp.pl

09, 10 POMIESZCZENIE - OŚW AWARYJNE I EWAKUACYJNE / Podsumowanie



Wysokość pomieszczenia: 3.000 m, Wysokość montażu: 3.000 m,
 Współczynnik konserwacji: 0.77

Wartości Lux, Skala 1:48

Powierzchnia	ρ [%]	E_m [lx]	E_{min} [lx]	E_{max} [lx]	E_{min} / E_m
Płaszczyzna pracy	/	3.16	2.28	4.07	0.722
Podłoga	20	2.28	1.67	2.76	0.733
Sufit	70	1.41	0.89	1.64	0.628
Ściany (4)	50	3.41	1.01	14	/

Płaszczyzna pracy:

Wysokość: 0.850 m
 Siatka: 64 x 64 Punkty
 Margines: 0.000 m

UGR

Lewa ściana
 Dolna ściana
 (CIE, SHR = 0.25.)

Wzdłuż-

W poprzek

24
 24

24
 24

do osi oświetlenia

Wykaz opraw

Nr.	Ilość	Etykieta (Czynnik korekcyjny)	Φ (Oprawa) [lm]	Φ (Lampy) [lm]	P [W]
1	1	LUXIONA TROLL OPRAWA RUTA RNO 1W_B OPRAWA RUTA RNO 1W_B (1.000)	145	145	2.3
			W sumie: 145	W sumie: 145	2.3

Specyfikacja mocy przyłączeniowej: $0.16 \text{ W/m}^2 = 4.92 \text{ W/m}^2/100 \text{ lx}$ (Powierzchnia podstawowa: 14.76 m^2)