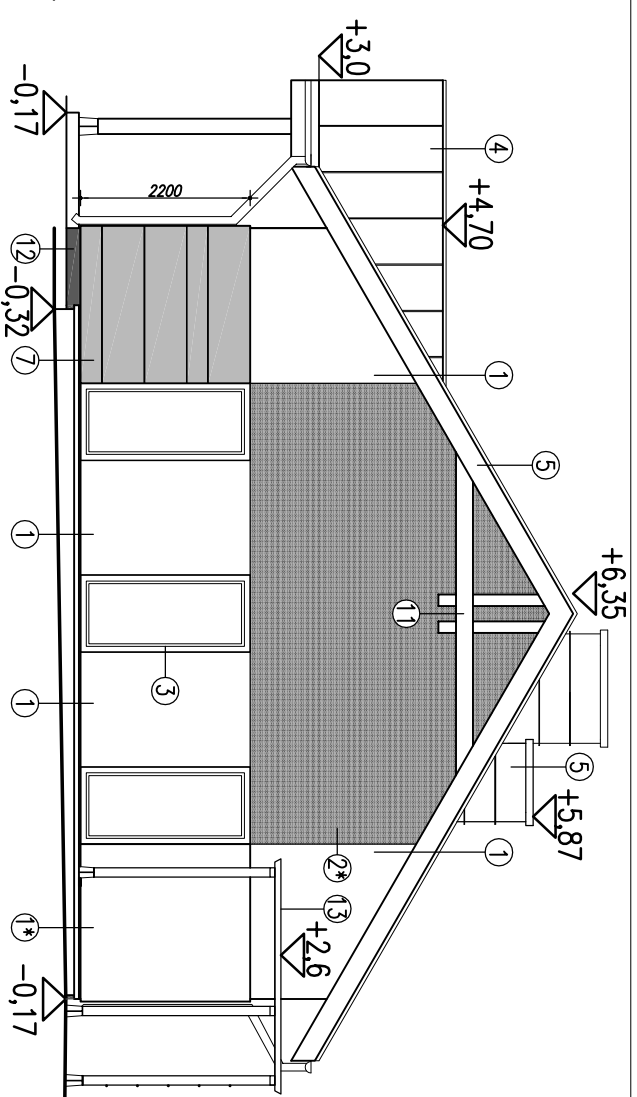
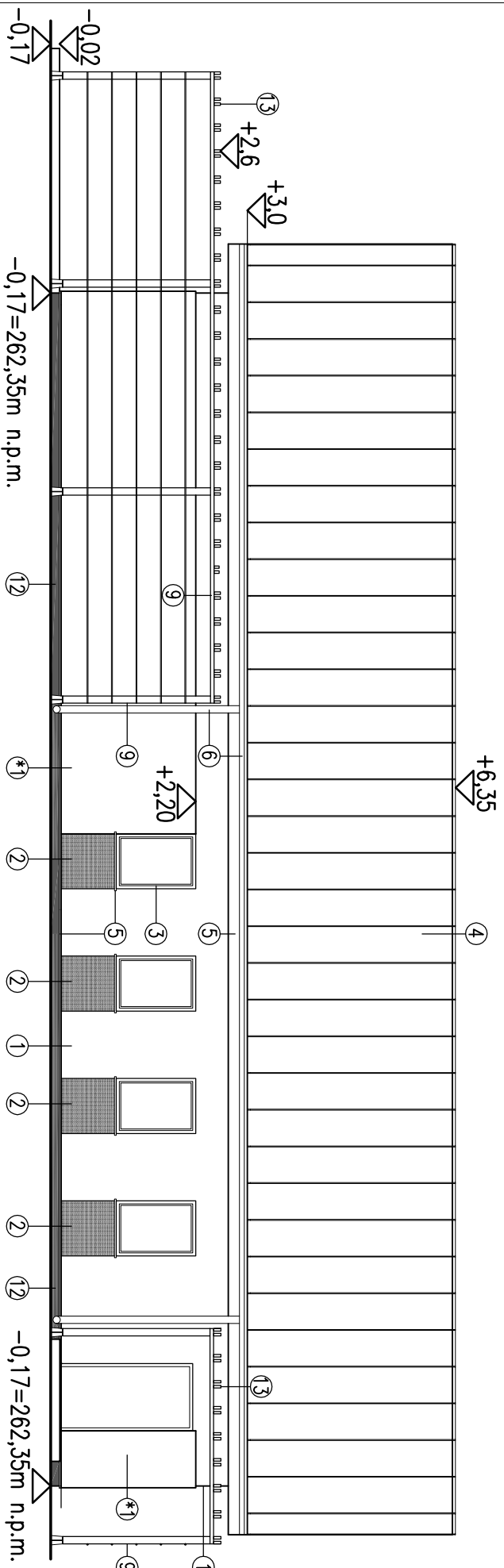


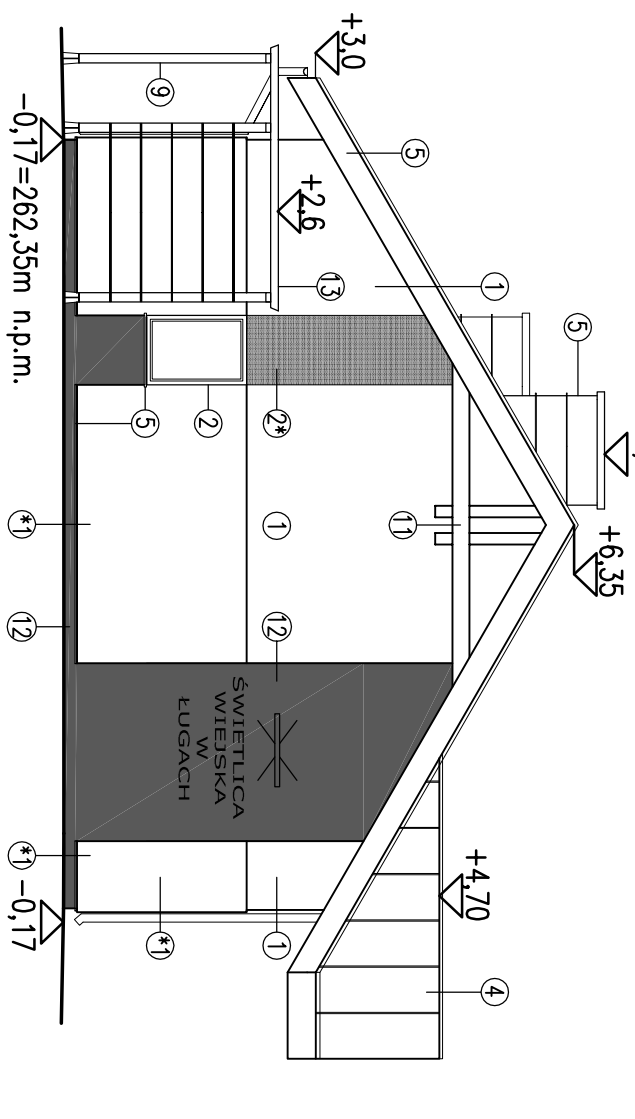
ELEWACJA ZACHODNIA-FRONTOWA



ELEWACJA POŁUDNIOWA



ELEWACJA WSCHODNIA



ELEWACJA PÓŁNOCNA

1	Tynk podstawowy (*1 dodatkowe 3cm styropianu)	sylikatowo-silikonowy, faktura "Kamyczkowa", ziarno 1,5mm, barwiony w masie, kolor wg próbnika NCS S 0502-Y (Ecrú);
2	Tynk akcentujący (*2 dodatkowe 3cm styropianu)	sylikatowo-silikonowy, faktura "Kamyczkowa", ziarno 1,5mm, barwiony w masie, kolor wg próbnika NCS S 3502-Y (Jasny szary);
3	Stolarzka okienna i drzwiowa	PCV w kolorze grafit/antycyt
4	Pokrycie dachowe z blachy płaskiej + akcesoria dachowe	Błacha stalowa gr.0,6mm układana na rąbek stojący podwójny w arkuszach szer. 50-60cm Powłoka w kolorze grafit/antycyt, odporna na ścieranie i promieniowanie UV. Grubość lakieru 50µm.
5	Obróbki blacharskie m.in. kominów, parapety zewn., okucie deski czołowej, pas rynnowe...	Błacha stalowa ocynkowana powlekana gr.0,6-0,7mm kolor grafit/antycyt, kolor analogicznie jak dach
6	Rynny i rury spustowe + akcesoria	Błacha stalowa ocynkowana powlekana kolor grafit/antycyt, kolor analogicznie jak dach
7	Elewacyjna okładzina HPL drewnopodobna	Okładzina z płyt HPL drewnopodobnych do wys. 2,2m na wybranych fragmentach wg rys. elewacji i rzutu np. płyta elewacyjna HPL KRONOPOL gr. 8mm, odporna na UV, wzór D-6044 lub D-6045, układ stoi poziomy
8	Podbitka	Podbitka drewnopodobna montowana na listwach J. Kolorystyka jak panele HPL na elewacji
9	Elementy stalowe zoddazzenia i pergoli	Stal ocynkowana ognioowo malowana na kolor grafit/antycyt nr wg RAL 7016
10	Schody wejściowe i podjazd	kostka brukowa w kolorze grafit;
11	Elementy drewniane widoczne	Malowane na kolor grafit
12	Cokół frogment sciany z napisem	sylikatowo-silikonowy, faktura "Kamyczkowa", ziarno 1,5mm, barwiony w masie, kolor wg. próbnika NCS S 5502-Y (Ciemny szary);
13	Elementy drewniane	kolorystyka zbliżona do panela drewnopodobnego HPL
14	Balustrada(montaz do posadzki)	systemowy, stal ocynkowana ognioowo, malowana proszkowo na kolor grafit/antycyt nr wg RAL 7016

±0,00 = 262,52m n.p.m.

UWAGA:
Zero budynku dopasować do rzędnej terenu,
po rozpoczęciu prac budowlanych i sprawdzeniu z natury .



Nazwa zadania :		BUDOWA ŚWIETLICY WIEJSKIEJ WRAZ Z NIEZBEDNĄ INFRASTRUKTURĄ W MIEJSCOWOŚCI LUGI	
Adres inwestycji :		działka nr 638 m. Ługi gm. Chmielnik woj. świętokrzyskie	
Projektował:		mgr inż. arch. Monika Kasprówicz	
Sprawdził:		mgr inż. arch. Paweł Chromik	
nr uprawnień:		nr uprawnień:	
nr uprawnień:		nr uprawnień:	
Podpis:		Podpis:	
Data :		Data :	
11.2016		11.2016	
Skala :		Skala :	
1:100		1:100	
Nr rysunku :		Nr rysunku :	
BWAk-07		BWAk-07	

ICSI
PROJEKT

ETAP :
PROJEKT BUDOWLANO-WYKONAWCZY

Sygnat projektu/nr części :
BWAk/1