

PRZEKRÓJ A-A

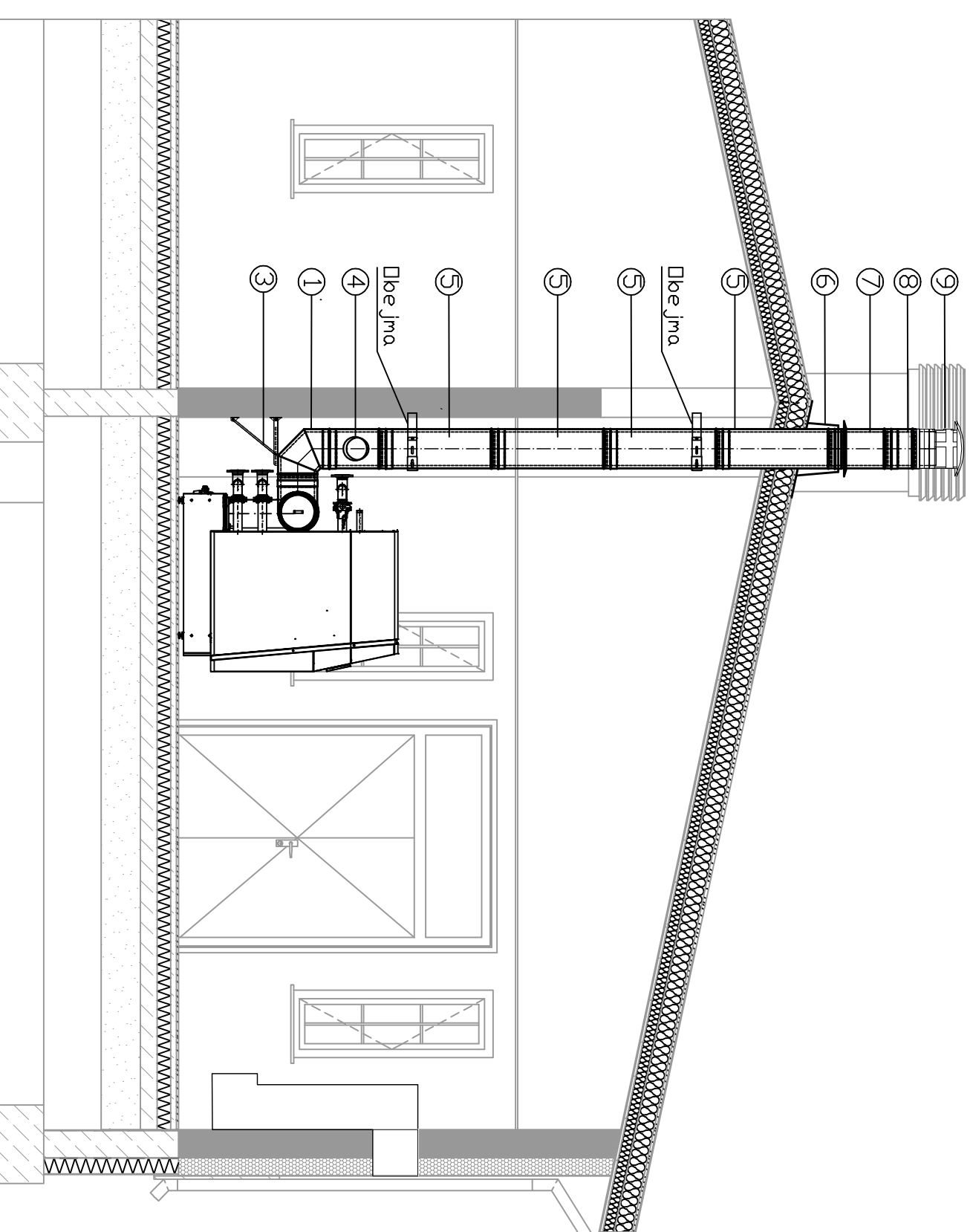
Nr	Nazwa elementu	Sztuk
①	Kolano 90° Ø300/350	2
③	Konsola ścienna lekka z płytą pośrednią	1
④	Wyczystka okrągła Ø300/350	1
⑤	Rura Ø300/350 L=1,00 m	4
⑥	Przejście dachowe 3-15° z kołnierzem(uszczelnie)	1
⑦	Rura Ø300/350 L=0,25 m	1
⑧	Rura Ø300/350 L=0,50 m	1
⑨	Daszek półkolisty Ø300/350	1

- UWAGI:**
- Kocioł musi być wyposażony przez producenta w pompę kondensatu i za jej pomocą należy transportować kondensat z neutralizatora kondensatu (znajdującego się na wyposażeniu kotła) do studni schładzającej.
 - Przewód kominowy wykonać z systemu dwuściennego. Powietrze do spalania jest pobierane z pomieszczenia kotłowni.
 - Posadzka w kotłowni ze spadkiem w kierunku kratki.

Uwagi!

Rozstaw uchwytów mocujących maksymalnie 3 m.

Odcinek kominu ponad dachem zamocować za pomocą ciągów stalowych lub innej konstrukcji.



Kotłownia gazowa- przekrój kominia spalnego

PRZEDSIĘWZIĘCIE PROJEKTOWO-BUDOWLANE "EKOBUD" s.a.
Drosceln Drugi nr 50 B, 52-091 Drosceln
PRACOWNIA PROJEKTOWA:
52-312 2442, ul. Turystyczna 166

• Utwór chroniony prawem autorskim - wszelkie prawa zastrzeżone •

PROJEKT:
Budowa i wyposażenie budynku Zespołu Placówek Oświatowych w Piotrkowicach wraz z niezbędną infrastrukturą

LOKALIZACJA INWESTYCJI:
Budynek Zespołu Placówek Oświatowych Piotrkowice, gm. Chmielnik dz. nr ewid. 395/6, 395/7 oraz 466

Tytuł rysunku:
Kotłownia gazowa- przekrój kominia spalnego

SKALA:
1:50

BRANDA:	INSTALACJE SANITARNE	PODS:	DATA: Marzec 2017
PROJEKTANT:	dr inż. Jacek Władysławski	upr. prođ. 32080/WI, 37080/WIA, 16770/WIK, spec. Instalacyjno-Inżynierska w zakresie instalacji sanitarnych, bez ograniczeń	FAZA: P/BW
ASYSTENT PROJ.	mgr inż. Marta Skalska		NR RYSUNKU: CK103
SPRAWDZAJĄCY:	inż. Jerzy Dregiłowicz	upr. bud. nr 20098 w spec. Instalacji i urządzeń sanitarnych	NR STRONY: CK20