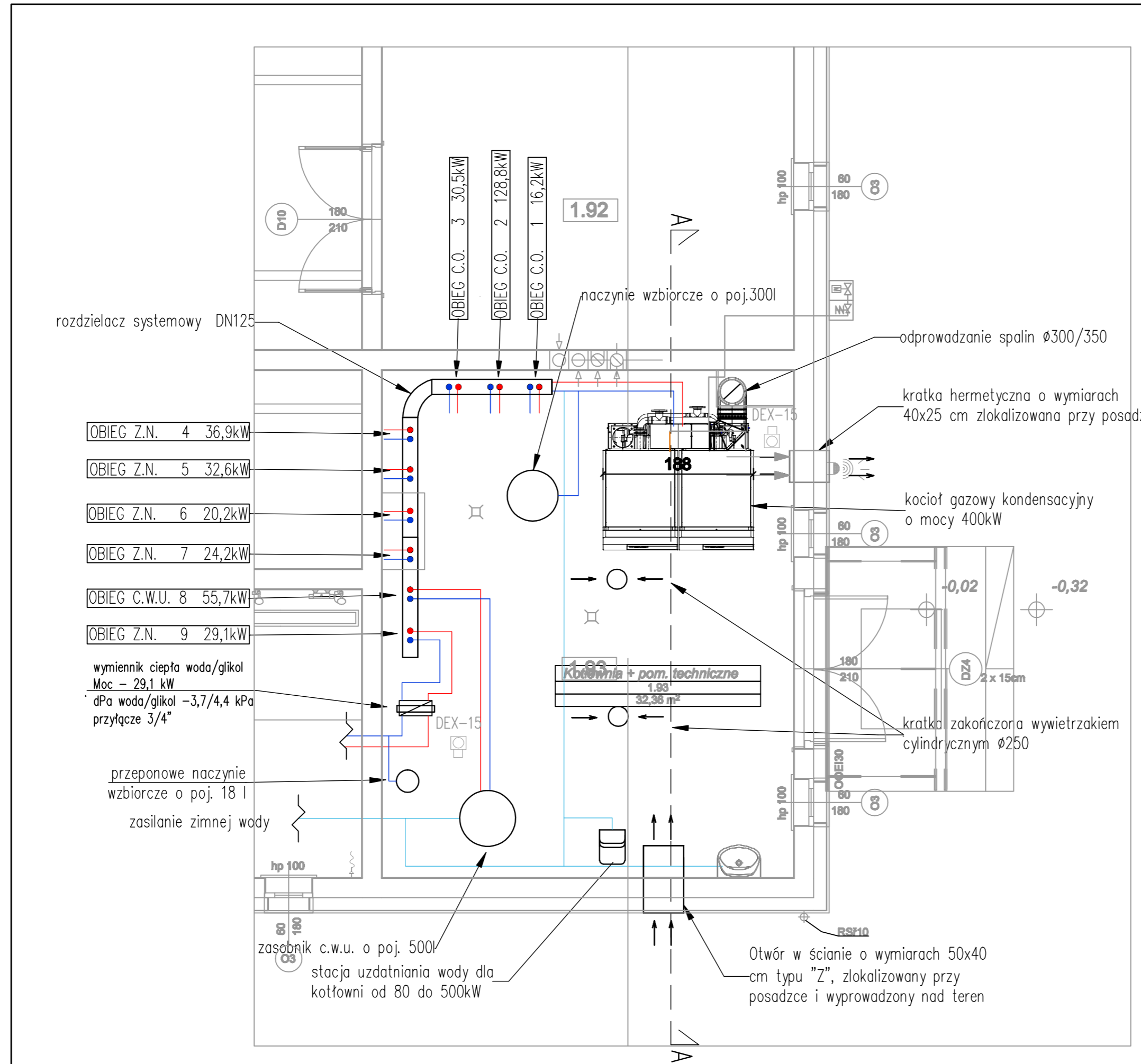


### Kotłownia gazowa- rzut parteru (fragment)



Oznaczenia rurociągów:

<span style="color: red;">—</span>	zasilanie
<span style="color: blue;">—</span>	powrót
<span style="color: lightblue;">—</span>	zimna woda
<span style="color: pink;">—</span>	ciepła woda

**PRZEDSIĘWSTWIE PROJEKTOWO-BUDOWLANE "EKOBUD" s.c.**  
 Dmoch Drugi nr 88 B, 95-061 Dmoch  
 PRACOWNIA PROJEKTOWA:  
 93-012 Łódź, ul. Tuwajłaka 155

"UTWÓR CHRONIONY PRAWEM AUTORSKIM - WSZELKIE PRAWA ZASTRZEŻONE"

PROJEKT: **Budowa i wyposażenie budynku Zespołu Placówek Oświatowych w Piotrkowicach wraz z niezbędną infrastrukturą**

LOKALIZACJA INWESTYCJI: **Budynek Zespołu Placówek Oświatowych Piotrkowice, gm. Chmielnik dz. nr ewid. 395/6, 395/7 oraz 466**

TYTUŁ RYSUNKU: **Kotłownia gazowa - rzut parteru (fragment)** SKALA: **1:50**

DATA: **Marzec 2017 r.**

BRANŻA: <b>INSTALACJE SANITARNE</b>	PODPIS:	FAZA: <b>PBW</b>
PROJEKTANT: <b>dr inż. Jacek Wiśniewski</b>	upr. proj. 329/89/WK, 378/91/WML, 167/86/WK, spec. instalacyjno-miernicze w zakresie instalacji sanitarnych, bez ograniczeń	NR RYSUNKU: <b>Ck/01</b>
ASYSTENT PROJ.: <b>mgr inż. Marta Skakuj</b>		
SPRAWDZAJĄCY: <b>Inż. Jerzy Drątkiewicz</b>	upr. bud. nr 200/86 w spec. instalacji i urządzeń sanitarnych	NR STRONY: <b>Ck18</b>