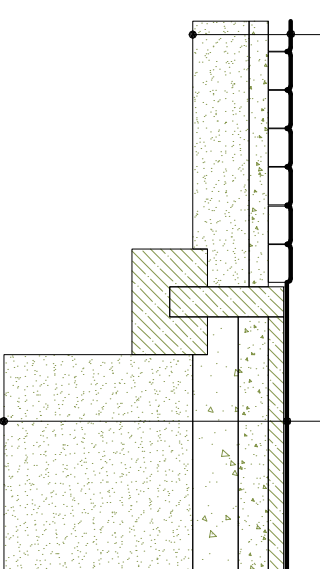


Ogrodzenie wys. 4m

BOISKO WIELOFUNKCYJNE	
-	Namierzalnia syntetyczna - przełożona z istniejącego boiska
4 cm	Warstwa wyrownawcza z piasku kamiennego o frakcji 0-4 mm
8 cm	Warstwa klimatująca - kruszywo kamienne lamane o fr. 4-31,5 mm
12 cm	Tłuszcz - kruszywo kamienne lamane o frakcji 31,5-63 mm
50 cm	Warstwa rozciążająca z piasku
	Grunt rodzimy

6 cm	Kostka betonowa
5 cm	Podstypka cementowo-piaskowa 1:4
15 cm	Podbudowa z piasku



### DETAL STYKU BOISKA Z CHODNIKIEM

**FEKOBUD**  
PRZEDSIĘBIORSTWO PROJEKTOWO-BUDOWLANE "FEKOBUD" s.c.  
Dmochli Drogi nr 88 B, 95-061 Dmochli  
93-312 Łódź, ul. Tużyńska 155

PROJEKT: "UTWOR CHRONIONY PRAWEM AUTORSKIM - WSZELKIE PRAWA ZASTRZEŻONE"  
Budowa i wyposażenie budynku Zespołu Placówek Oświatowych w Piotrkowicach wraz z niezbędną infrastrukturą

LOKALIZACJA INWESTYCJI:  
Piotrkowice, gm. Chmielnik  
Dz. nr 356/1 356/7 oraz droga nr 466

TYTUŁ INWESTYCJI:	SKALA:
BOISKO ZEWNĘTRZNE WIELOFUNKCYJNE 30 x 50 m	1:100

BRANŻA:	PROJEKT:	DATA:	03.2017
PROJEKTANT:	mgr inż. Ewa Owczarek	MAKRO:	PBW
ASISTENT PROJEKTANTA:	mgr inż. sędz. Sławomir Sabara	NR INWESTYCJI:	D1/03
SPRAWOZDAWCA:	mgr inż. Romuald Chojnacki	NR STROPI:	D22