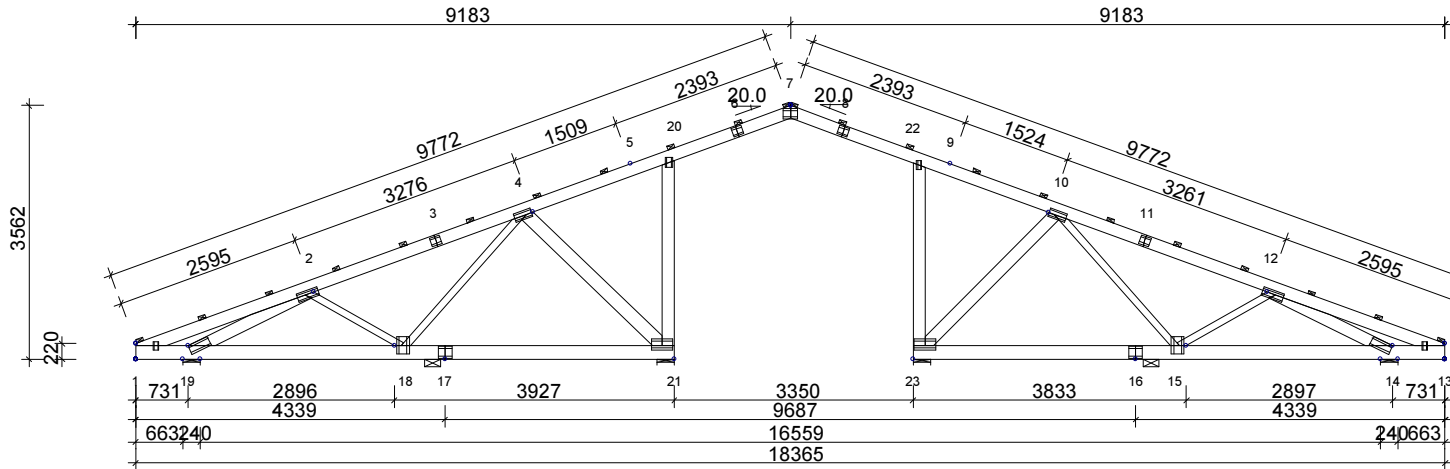


☒ POKAZANE KRZYŻULCE PODPARTE  
PATRZ ARKUSZ INFORMACYJNY ...

**INFORMACJE OGÓLNE :**

WIAZAR ZAPROJEKTOWANY ZA POMOCĄ PROGRAMU  
KOMPUTEROWEGO "TRUSSCON", LIC.NR: 4718  
SIŁY ZOSTAŁY OBLICZONE ZGODNIE Z  
1 PRAWEM TEORII ODKSZTAŁCEŃ.  
NORMA TARCICY: PN-EN 1995-1-1:2010 + NA  
OBCIĄŻENIA: PN-EN 1991 + NA  
OBCIĄŻENIA ŚNIEGIEM: PN-EN 1991-1-3:2005 + NA  
OBCIĄŻENIA WIATREM : PN-EN 1991-1-4:2008 + NA

**USTAWIENIA OGÓLNE :**

GRUBOŚĆ TARCICY: (mm) 45  
ROZSTAWY WIAZARÓW: (mm) 1000

**OBCIĄŻENIA (N/m<sup>2</sup>) :**

ŚNIEG (WARTOŚĆ BAZOWA): 1200  
WIATR (WARTOŚĆ BAZOWA): 690  
ZMIENNE: NR WOLNY  
1 200

OBC. STAŁE: PATRZ TABLICA TARCICY  
INNE OBCIĄŻENIA JAK NA WYDRUKU OBLICZEŃ

**REAKCJE PODPOROWE (N|kNm) :**

WEZŁ NR	KIER.	KO St MAX	KO Śr MAX	KO Kr MAX	KO Kr MIN	PODP. MM
14	Pion	4659	10325	11397	803	31
19	Poz	0	0	-5401	28	
19	Pion	4714	10454	11172	798	32
21	Pion	6794	14093	15706	1358	64
23	Pion	6717	13936	14497	1320	62

TOLERANCJA POŁOŻENIA ŁĄCZNIKA: 5 mm

TARCICA: GRUBOŚĆ 45 mm						ŁĄCZNIKI - OPRÓCZ NA DŁUGOŚĆ:					ŁĄCZNIKI - NA DŁUGOŚĆ:				
WEZŁ Od - Do	WYS [mm]	KLASA	STEŻ. mm	OBC. N/m <sup>2</sup>	CSI %	WEZŁ NR	PŁYTKA TYP	SZER. [mm]	DŁUG. [mm]	CSI %	WEZŁ NR	PŁYTKA TYP	SZER. [mm]	DŁUG. [mm]	CSI %
1-7	170	C24	1000	740	86	1	GNA20	76	122	53	3	T150	124	144	36
7-13	170	C24	1000	740	82	2	GNA20	132	307	55	6	T150	124	144	35
13-23	195	C24	3500		35	4	GNA20	132	246	55	8	T150	124	144	38
1-21	195	C24	3500		71	7	T150	145	205	67	11	T150	124	144	37
22-23	170	C24	Nie	150	86	10	GNA20	132	246	55	16	T150	176	185	20
20-21	170	C24	Nie	150	92	12	GNA20	132	307	54	17	T150	176	185	19
4-21	195	C24	Nie		90	13	GNA20	76	122	53					
2-18	95	C24	Nie		42	14	GNA20	132	307	60					
12-15	95	C24	Nie		42	15	T150	176	245	56					
4-18	95	C24	Nie		21	18	T150	176	245	56					
10-15	95	C24	Nie		22	19	GNA20	132	307	60					
10-23	170	C24	Nie		94	20	GNA20	105	143	71					
2-19	170	C24	Nie		76	21	GNA20	154	307	41					
12-14	170	C24	Nie		76	22	GNA20	76	122	71					
						23	GNA20	154	307	41					

**MAX UGIĘCIE (mm) :**

WEZŁ NR	PION.	POZ.	KO NR
7	13.2	3.9	20 (Wfin)
8	11.3	4.5	20 (Wfin)
22-23	0.2	10.2	28 (Wfin)

INFORMACJE O UGIĘCIU W INNYCH WEZŁACH - PATRZ OBLICZENIA

WERSJA: 2016 SR1  
CZAS: 12,08

NAZWA OBIEKTU	Budynek Zespołu Placówek Oświatowych		
ADRES OBIEKTU	Piotrkowice, gm. Chmielnik dz. nr ewid.		
TYTUŁ RYSUNKU	Wiazar G1		
PROJEKTOWAŁ	mgr inż. Zbigniew Materski	1:75(A3)	SKALA: / 1:106(A4)
OPRACOWAŁ	mgr inż. Ozimek		DATA: 2017-02-03
SPRAWDZIŁ			NR RYS.:

☒ POKAZANE KRZYŻULCE PODPARTE  
PATRZ ARKUSZ INFORMACYJNY ...

**INFORMACJE OGÓLNE :**

WIAZAR ZAPROJEKTOWANY ZA POMOCĄ PROGRAMU  
KOMPUTEROWEGO "TRUSSCON", LIC.NR: 4718  
SIŁY ZOSTAŁY OBLICZONE ZGODNIE Z

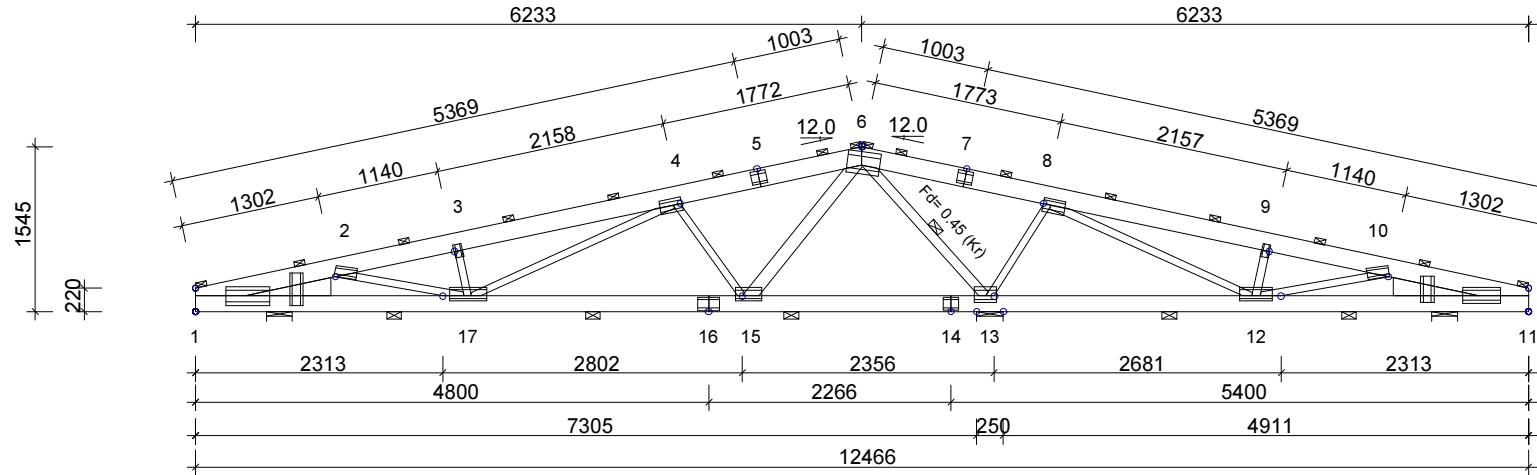
1 PRAWEM TEORII ODKSZTAŁCEŃ.

NORMA TARCICY: PN-EN 1995-1-1:2010 + NA

OBCIĄŻENIA: PN-EN 1991 + NA

OBCIĄŻENIA ŚNIEGIEM: PN-EN 1991-1-3:2005 + NA

OBCIĄŻENIA WIATREM : PN-EN 1991-1-4:2008 + NA

**USTAWIENIA OGÓLNE :**

GRUBOŚĆ TARCICY: (mm)	45
ROZSTAWY WIAZARÓW: (mm)	950

**OBCIĄŻENIA (N/m<sup>2</sup>) :**

ŚNIEG (WARTOŚĆ BAZOWA):	2400
WIATR (WARTOŚĆ BAZOWA):	690
ZMIENNE:	NR WOLNY
	1 500

OBC. STAŁE: PATRZ TABLICA TARCICY  
INNE OBCIĄŻENIA JAK NA WYDRUKU OBLICZEŃ

**REAKCJE PODPOROWE (N|kNm) :**

WEZŁ NR	KIER.	KO St MAX	KO Śr MAX	KO Kr MAX	KO Kr MIN	PODP. MM
1	Poz	0	0	904	0	
1	Pion	4845	19691	16322	1333	113
11	Pion	2916	14058	11432	808	64
13	Pion	8782	28889	29286	2394	193

TOLERANCJA POŁOŻENIA ŁĄCZNIKA: 5 mm

TARCICA: GRUBOŚĆ 45 mm						ŁĄCZNIKI - OPRÓCZ NA DŁUGOŚĆ:					ŁĄCZNIKI - NA DŁUGOŚĆ:				
WEZŁ Od - Do	WYS [mm]	KLASA	STEŻ mm/Szt.	OBC N/m <sup>2</sup>	CSI %	WEZŁ NR	PŁYTKA TYP	SZER. [mm]	DŁUG. [mm]	CSI %	WEZŁ NR	PŁYTKA TYP	SZER. [mm]	DŁUG. [mm]	CSI %
1-6	170	C24	1000	740	87	1	T150	176	410	53	5	T150	124	144	24
6-11	170	C24	1000	740	60	2	GNA20	105	205	81	7	T150	124	144	54
11-1	145	C24	2000	200	85	3	GNA20	76	122	41	14	T150	124	144	26
2-17	70	C24	Nie		39	4	GNA20	132	205	65	16	T150	124	205	43
10-12	70	C24	Nie		20	6	T150	206	308	89					
4-17	70	C24	Nie		29	8	GNA20	132	205	84					
8-12	70	C24	Nie		42	9	GNA20	76	122	41					
4-15	70	C24	Nie		54	10	GNA20	105	205	33					
8-13	70	C24	Nie		62	11	T150	145	350	87					
6-15	120	C24	Nie		35	12	GNA20	132	307	71					
3-17	70	C24	Nie		14	13	T150	145	205	89					
9-12	70	C24	Nie		78	11	GNA20	132	246	78					
6-13	95	C24	1 szt.		68	17	GNA20	132	348	79					
Klin 1	170	C24			35	1: 2	T150	124	308	56					
Klin 11	170	C24			24	11: 2	T150	124	245	44					

**MAX UGIĘCIE (mm) :**

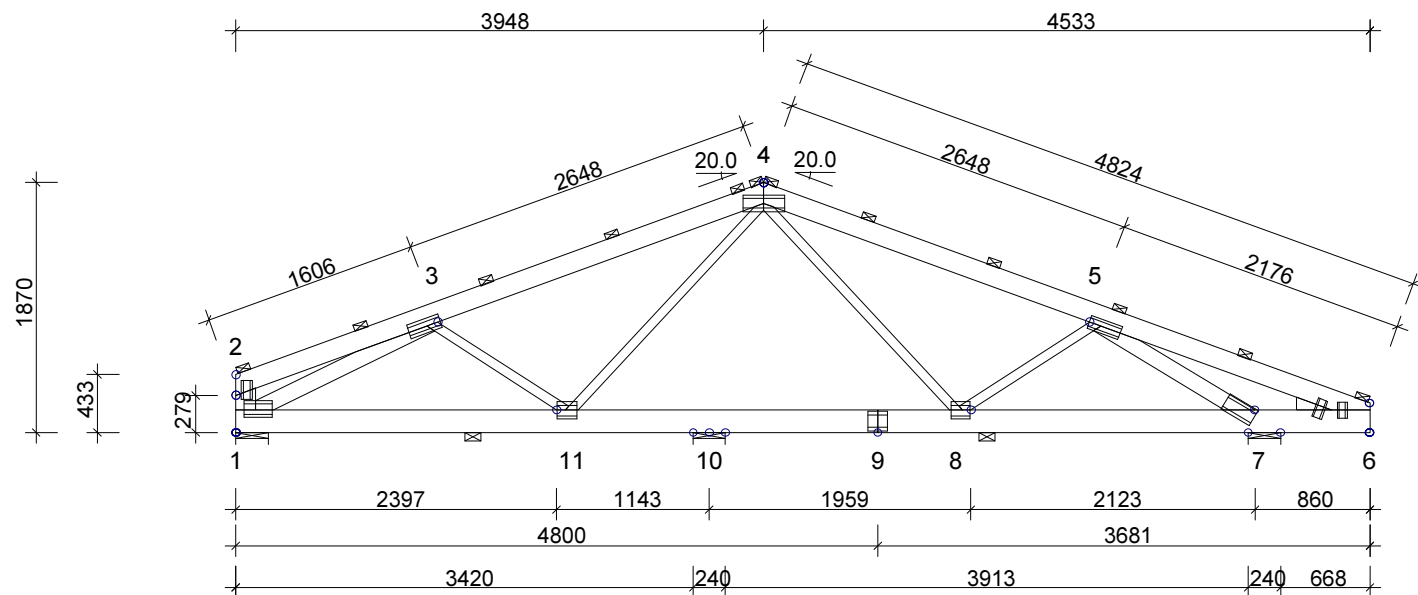
WEZŁ NR	PION.	POZ.	KO NR
3-4	8.7	1.4	20 (Wfin)
16-17	8.7	0.5	20 (Wfin)
13	0.4	1.3	24 (Wfin)

INFORMACJE O UGIĘCIU W INNYCH WEZŁACH - PATRZ OBLICZENIA

WERSJA: 2016 SR1  
CZAS: 12.10

NAZWA OBIEKTU	Budynek Zespołu Placówek Oświatowych		
ADRES OBIEKTU	Piotrkowice, gm. Chmielnik dz. nr ewid.		
TYTUŁ RYSUNKU	Wiązar G12		
PROJEKTOWAŁ	mgr inż. Zbigniew Materski	1:50(A3)	SKALA: 1:71(A4)
OPRACOWAŁ	mgr inż. Ozimek		DATA: 2017-02-03
SPRAWDZIŁ			NR RYS.:

☒ POKAZANE KRZYŻULCE PODPARTE  
PATRZ ARKUSZ INFORMACYJNY ...

**INFORMACJE OGÓLNE :**

WIAZAR ZAPROJEKTOWANY ZA POMOCĄ PROGRAMU  
KOMPUTEROWEGO "TRUSSCON", LIC.NR: 4718  
SIŁY ZOSTAŁY OBLICZONE ZGODNIE Z  
1 PRAWEM TEORII ODKSZTAŁCEŃ.  
NORMA TARCICY: PN-EN 1995-1-1:2010 + NA  
OBCIĄŻENIA: PN-EN 1991 + NA  
OBCIĄŻENIA ŚNIEGIEM: PN-EN 1991-1-3:2005 + NA  
OBCIĄŻENIA WIATREM : PN-EN 1991-1-4:2008 + NA

**USTAWIENIA OGÓLNE :**

GRUBOŚĆ TARCICY: (mm) 45  
ROZSTAWY WIAZARÓW: (mm) 950

**OBCIĄŻENIA (N/m<sup>2</sup>) :**

ŚNIEG (WARTOŚĆ BAZOWA): 2400  
WIATR (WARTOŚĆ BAZOWA): 690  
ZMIENNE: NR WOLNY  
1 500

OBC. STAŁE: PATRZ TABLICA TARCICY  
INNE OBCIĄŻENIA JAK NA WYDRUKU OBLICZEŃ

**REAKCJE PODPOROWE (N|kNm) :**

WEZŁ NR	KIER.	KO St MAX	KO Śr MAX	KO Kr MAX	KO Kr MIN	PODP. MM
1	Poz	0	0	1408	15	
1	Pion	4127	12170	12595	1051	47
7	Pion	5320	18484	16204	1347	102
10	Pion	2201	6803	6955	670	20

TOLERANCJA POŁOŻENIA ŁĄCZNIKA: 5 mm

TARCICA: GRUBOŚĆ 45 mm						ŁĄCZNIKI - OPRÓCZ NA DŁUGOŚĆ:					ŁĄCZNIKI - NA DŁUGOŚĆ:				
WEZŁ Od - Do	WYS [mm]	KLASA	STEŻ. mm	OBC. N/m <sup>2</sup>	CSI %	WEZŁ NR	PŁYTKA TYP	SZER. [mm]	DŁUG. [mm]	CSI %	WEZŁ NR	PŁYTKA TYP	SZER. [mm]	DŁUG. [mm]	CSI %
1-2	145	C24	Nie		23	1	T150	124	205	87	9	T150	145	144	50
2-4	145	C24	1000	740	69	2	T150	88	144	47					
4-6	145	C24	1000	740	75	3	GNA20	105	246	85					
6-1	170	C24	2500	200	75	4	T150	124	308	67					
3-11	70	C24	Nie		45	5	GNA20	105	246	84					
5-8	70	C24	Nie		30	6	GNA20	76	122	34					
4-8	70	C24	Nie		30	7	GNA20	132	246	84					
4-11	70	C24	Nie		51	8	GNA20	132	143	57					
5-7	120	C24	Nie		88	11	GNA20	132	143	74					
1-3	120	C24	Nie		92	6: 2	GNA20	76	143	56					
Klin 6	95	C24			9										

**MAX UGIĘCIE (mm) :**

WEZŁ NR	PION.	POZ.	KO NR
3-4	8.9	2.6	24 (Wfin)
4-5	8.4	-1.6	22 (Wfin)
6	0.2	1.5	20 (Wfin)

INFORMACJE O UGIĘCIU W INNYCH WEZŁACH - PATRZ OBLICZENIA

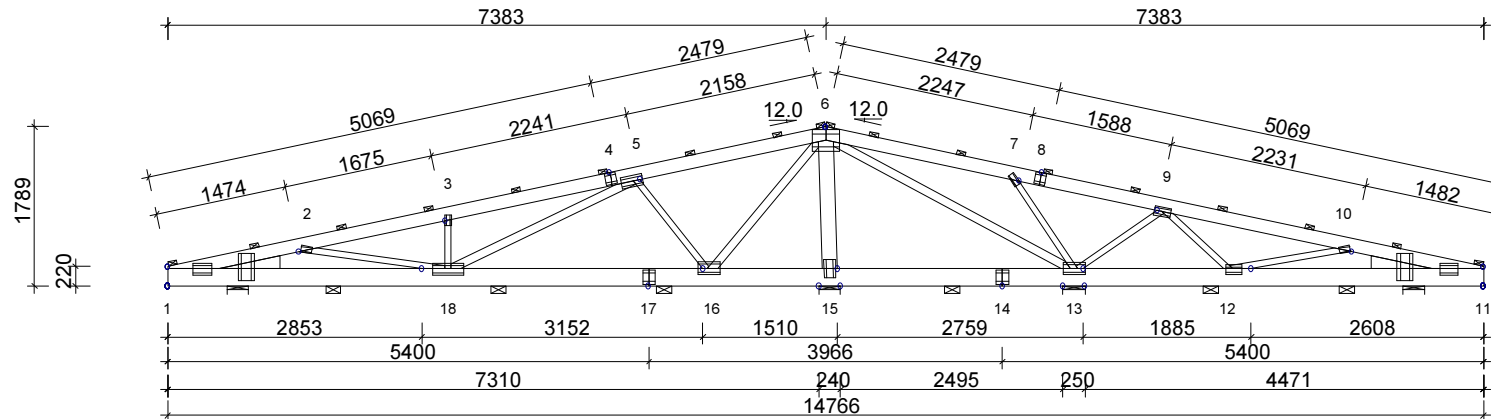
WERSJA: 2016 SR1  
CZAS: 12.10

NAZWA OBIEKTU	Budynek Zespołu Placówek Oświatowych		
ADRES OBIEKTU	Piotrkowice, gm. Chmielnik dz. nr ewid.		
TYTUŁ RYSUNKU	Wiazar G15		
PROJEKTOWAŁ	mgr inż. Zbigniew Materski	1:40(A3)	SKALA: 1:57(A4)
OPRACOWAŁ	mgr inż. Ozimek	2017-02-03	DATA:
SPRAWDZIŁ			NR RYS.:

☒ POKAZANE KRZYŻULCE PODPARTE  
PATRZ ARKUSZ INFORMACYJNY ...

**INFORMACJE OGÓLNE :**

WIAZAR ZAPROJEKTOWANY ZA POMOCĄ PROGRAMU  
KOMPUTEROWEGO "TRUSSCON", LIC.NR: 4718  
SIŁY ZOSTAŁY OBLICZONE ZGODNIE Z  
1 PRAWEM TEORII ODKSZTAŁCEŃ.  
NORMA TARCICY: PN-EN 1995-1-1:2010 + NA  
OBCIĄŻENIA: PN-EN 1991 + NA  
OBCIĄŻENIA ŚNIEGIEM: PN-EN 1991-1-3:2005 + NA  
OBCIĄŻENIA WIATREM: PN-EN 1991-1-4:2008 + NA

**USTAWIENIA OGÓLNE :**

GRUBOŚĆ TARCICY: (mm) 45  
ROZSTAWY WIAZARÓW: (mm) 950

**OBCIĄŻENIA (N/m<sup>2</sup>) :**

ŚNIEG (WARTOŚĆ BAZOWA): 2400  
WIATR (WARTOŚĆ BAZOWA): 690  
ZMIENNE: NR WOLNY  
1 500

OBC. STAŁE: PATRZ TABLICA TARCICY  
INNE OBCIĄŻENIA JAK NA WYDRUKU OBLICZEŃ

**REAKCJE PODPOROWE (N|kNm) :**

WEZŁ NR	KIER.	KO St MAX	KO Śr MAX	KO Kr MAX	KO Kr MIN	PODP. MM
1	Poz	0	0	1047	0	
1	Pion	4622	17166	13743	1266	91
11	Pion	2696	12103	9164	424	46
13	Pion	4423	14098	15804	1072	64
15	Pion	7991	24286	24726	2347	153

TOLERANCJA POŁOŻENIA ŁĄCZNIKA: 5 mm

TARCICA: GRUBOŚĆ 45 mm						ŁĄCZNIKI - OPRÓCZ NA DŁUGOŚĆ:					ŁĄCZNIKI - NA DŁUGOŚĆ:				
WEZŁ Od - Do	WYS [mm]	KLASA	STEŻ. mm	OBC. N/m <sup>2</sup>	CSI %	WEZŁ NR	PŁYTKA TYP	SZER. [mm]	DŁUG. [mm]	CSI %	WEZŁ NR	PŁYTKA TYP	SZER. [mm]	DŁUG. [mm]	CSI %
1-6	145	C24	1000	740	75	1	GNA20	132	205	24	4	GNA20	132	124	60
6-11	145	C24	1000	740	57	2	GNA20	76	122	75	8	GNA20	132	124	52
11-1	195	C24	2000	200	71	3	GNA20	76	122	46	14	GNA20	154	143	25
3-18	70	C24	Nie		19	5	T150	124	245	82	17	GNA20	154	143	23
9-12	70	C24	Nie		8	6	T150	248	308	84					
5-18	95	C24	Nie		45	7	GNA20	76	143	68					
5-16	70	C24	Nie		86	9	GNA20	105	184	88					
6-16	95	C24	Nie		37	10	GNA20	76	122	85					
7-13	70	C24	Nie		59	11	GNA20	132	205	30					
6-15	170	C24	Nie		81	12	GNA20	105	184	84					
2-18	70	C24	Nie		30	13	GNA20	132	246	89					
10-12	70	C24	Nie		33	15	GNA20	132	205	60					
9-13	70	C24	Nie		66	16	T150	145	245	83					
6-13	95	C24	Nie		11	18	GNA20	132	348	76					
Klin 1	145	C24			21	1: 2	T150	176	308	49					
Klin 11	145	C24			11	11: 2	T150	176	308	24					

**MAX UGIĘCIE (mm) :**

WEZŁ NR	PION.	POZ.	KO NR
3-4	8.9	1.4	24 (Wfin)
2-3	8.6	1.6	24 (Wfin)
6-7	2.5	-1.0	20 (Wfin)

INFORMACJE O UGIĘCIU W INNYCH WEZŁACH - PATRZ OBLICZENIA

WERSJA: 2016 SR1  
CZAS: 12.10

NAZWA OBIEKTU	Budynek Zespołu Placówek Oświatowych		
ADRES OBIEKTU	Piotrkowice, gm. Chmielnik dz. nr ewid.		
TYTUŁ RYSUNKU	Wiazar G17		
PROJEKTOWAŁ	mgr inż. Zbigniew Materski	1:60(A3)	SKALA: 1:85(A4)
OPRACOWAŁ	mgr inż. Ozimek	2017-02-03	DATA:
SPRAWDZIŁ			NR RYS.:

☒ POKAZANE KRZYŻULCE PODPARTE  
PATRZ ARKUSZ INFORMACYJNY ...

**INFORMACJE OGÓLNE :**

WIĄZAR ZAPROJEKTOWANY ZA POMOCĄ PROGRAMU  
KOMPUTEROWEGO "TRUSSCON", LIC.NR: 4718  
SIŁY ZOSTAŁY OBLICZONE ZGODNIE Z  
1 PRAWEM TEORII ODKSZTAŁCEN.  
NORMA TARCICY: PN-EN 1995-1-1:2010 + NA  
OBCIĄŻENIA: PN-EN 1991 + NA  
OBCIĄŻENIA ŚNIEGIEM: PN-EN 1991-1-3:2005 + NA  
OBCIĄŻENIA WIATREM : PN-EN 1991-1-4:2008 + NA

**USTAWIENIA OGÓLNE :**

GRUBOŚĆ TARCICY: (mm) 45  
ROZSTAWY WIĄZARÓW: (mm) 950

**OBCIĄŻENIA (N/m<sup>2</sup>) :**

ŚNIEG (WARTOŚĆ BAZOWA): 2400  
WIATR (WARTOŚĆ BAZOWA): 690  
ZMIENNE: NR WOLNY  
1 500

OBC. STAŁE: PATRZ TABLICA TARCICY  
INNE OBCIĄŻENIA JAK NA WYDRUKU OBLICZEŃ

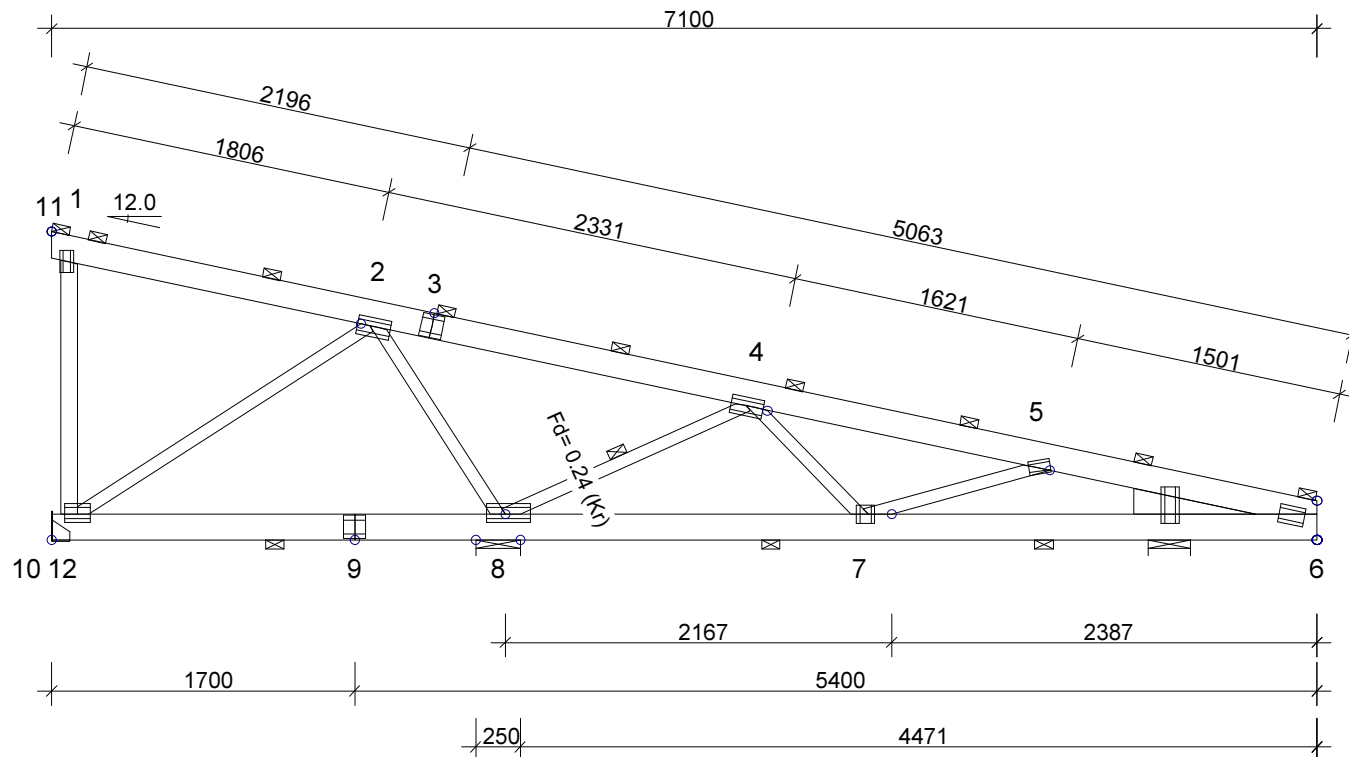
**REAKCJE PODPOROWE (N|kNm) :**

WEZŁ NR	KIER.	KO St MAX	KO Śr MAX	KO Kr MAX	KO Kr MIN	PODP. MM
6	Poz	0	0	2535	-23	
6	Pion	3344	13568	9940	614	59
8	Pion	4854	14829	15128	965	70
10	Pion	1186	4043	4188	206	12

**MAX UGIĘCIE (mm) :**

WEZŁ NR	PION.	POZ.	KO NR
4-5	4.1	-0.5	16 (Wfin)
3-4	4.1	-0.5	16 (Wfin)
11-12	0.2	0.7	20 (Wfin)

INFORMACJE O UGIĘCIU W INNYCH WEZŁACH - PATRZ OBLICZENIA



TOLERANCJA POŁOŻENIA ŁĄCZNIKA: 5 mm

TARCICA: GRUBOŚĆ 45 mm						ŁĄCZNIKI - OPRÓCZ NA DŁUGOŚĆ:					ŁĄCZNIKI - NA DŁUGOŚĆ:				
WEZŁ Od - Do	WYS [mm]	KLASA	STEŻ mm/Szt.	OBC. N/m <sup>2</sup>	CSI %	WEZŁ NR	PŁYTKA TYP	SZER. [mm]	DŁUG. [mm]	CSI %	WEZŁ NR	PŁYTKA TYP	SZER. [mm]	DŁUG. [mm]	CSI %
6-1	145	C24	1000	740	70	2	GNA20	105	184	76	3	GNA20	132	124	41
6-10	145	C24	2000	200	54	4	GNA20	105	184	89	9	GNA20	132	124	18
11-12	95	C24	Nie		19	5	GNA20	76	122	40					
4-7	70	C24	Nie		14	6	GNA20	105	143	33					
4-8	70	C24	1 szt.		65	7	GNA20	105	102	64					
2-12	70	C24	Nie		22	8	GNA20	105	246	74					
2-8	70	C24	Nie		69	11	GNA20	76	122	35					
5-7	70	C24	Nie		16	12	GNA20	105	143	36					
Klin 6	145	C24			37	6: 2	GNA20	105	205	71					

WERSJA: 2016 SR1  
CZAS: 10.27

NAZWA OBIEKTU	Budynek Zespołu Placówek Oświatowych		
ADRES OBIEKTU	Piotrkowice, gm. Chmielnik dz. nr ewid.		
TYTUŁ RYSUNKU	Wiązar G19		
PROJEKTOWAŁ	mgr inż. Zbigniew Materski	1:30(A3)	SKALA: 1:42(A4)
OPRACOWAŁ	mgr inż. Ozimek	2017-02-03	DATA:
SPRAWDZIŁ			NR RYS.:

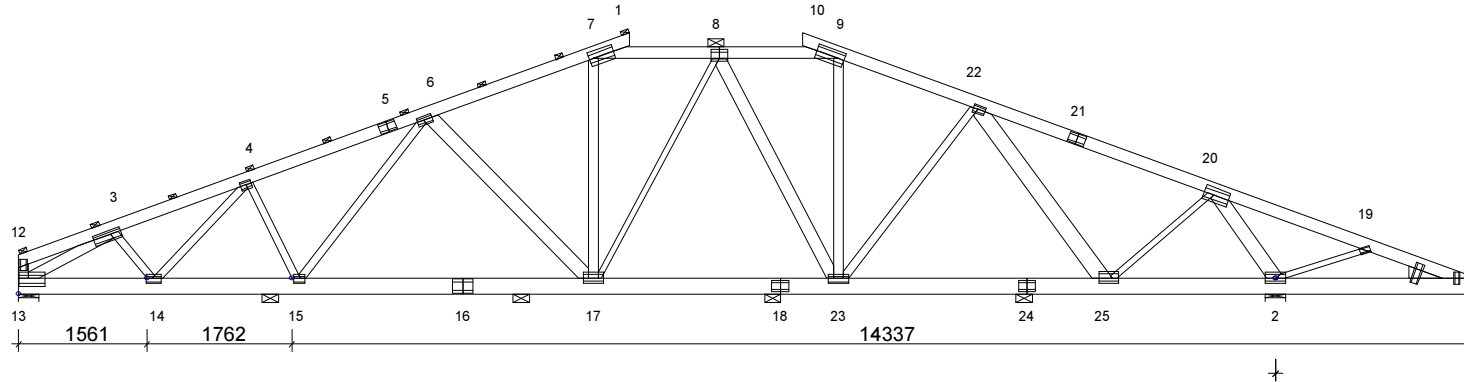
OB1 - 1 nr 1-warstwa(y)

Masa: 185 kg/warstwę

☒ POKAZANE KRZYŻULCE PODPARTE  
PATRZ ARKUSZ INFORMACYJNY ...

**INFORMACJE OGÓLNE :**

WIĄZAR ZAPROJEKTOWANY ZA POMOCĄ PROGRAMU  
KOMPUTEROWEGO "TRUSSCON", LIC.NR: 4718  
SIŁY ZOSTAŁY OBLICZONE ZGODNIE Z  
1 PRAWEM TEORII ODKSZTAŁCEŃ.  
NORMA TARCICY: PN-EN 1995-1-1:2010 + NA  
OBCIĄŻENIA: PN-EN 1991 + NA  
OBCIĄŻENIA ŚNIEGIEM: PN-EN 1991-1-3:2005 + NA  
OBCIĄŻENIA WIATREM : PN-EN 1991-1-4:2008 + NA



**USTAWIENIA OGÓLNE :**

GRUBOŚĆ TARCICY: (mm) 45  
ROZSTAWY WIĄZARÓW: (mm) 1000

**OBCIĄŻENIA (N/m<sup>2</sup>) :**

ŚNIEG (WARTOŚĆ BAZOWA): 1200  
WIATR (WARTOŚĆ BAZOWA): 690  
ZMIENNE: NR 1 WOLNY 200

OBC. STAŁE: PATRZ TABLICA TARCICY  
INNE OBCIĄŻENIA JAK NA WYDRUKU OBLICZEŃ

**REAKCJE PODPOROWE (N|kNm) :**

WEZŁ NR	KIER.	KO St MAX	KO Śr MAX	KO Kr MAX	KO Kr MIN	PODP. MM
2	Pion	12445	26868	28340	1794	176
13	Poz	0	0	-2331	-91	
13	Pion	9310	20407	20797	1434	119

TOLERANCJA POŁOŻENIA ŁĄCZNIKA: 5 mm

TARCICA: GRUBOŚĆ 45 mm						ŁĄCZNIKI - OPRÓCZ NA DŁUGOŚĆ:					ŁĄCZNIKI - NA DŁUGOŚĆ:				
WEZŁ Od - Do	WYS [mm]	KLASA	STEŻ. mm	OBC. N/m <sup>2</sup>	CSI %	WEZŁ NR	PŁYTKA TYP	SZER. [mm]	DŁUG. [mm]	CSI %	WEZŁ NR	PŁYTKA TYP	SZER. [mm]	DŁUG. [mm]	CSI %
1-12	145	C24	1000	740	99	2	GNA20	132	246	89	5	T150	124	205	81
10-11	145	C24	1000	740	96	3	GNA20	132	348	86	16	T150	176	245	74
7-8	145	C24	1200		96	4	GNA20	105	143	66	18	T150	145	205	86
8-9	145	C24	1200		90	6	GNA20	105	184	40	21	T150	124	205	73
11-13	195	C24	3500		84	7	T150	176	308	82	24	T150	145	205	80
12-13	120	C24	Nie	150	42	8	T150	145	205	87					
7-17	120	C24	Nie		9	9	T150	176	350	63					
9-23	120	C24	Nie		9	11	GNA20	76	143	55					
6-17	170	C24	Nie		90	12	GNA20	105	143	70					
22-23	95	C24	Nie		27	13	T150	176	308	90					
8-17	70	C24	Nie		85	14	GNA20	105	184	70					
8-23	145	C24	Nie		94	15	GNA20	105	143	78					
6-15	95	C24	Nie		7	17	GNA20	132	246	61					
4-15	95	C24	Nie		8	19	GNA20	76	122	62					
22-25	195	C24	Nie		94	20	T150	176	308	86					
20-25	70	C24	Nie		35	22	GNA20	105	143	75					
2-20	170	C24	Nie		78	23	GNA20	105	246	79					
4-14	95	C24	Nie		53	25	T150	145	245	89					
2-19	70	C24	Nie		35	11:2	GNA20	105	246	56					
3-14	95	C24	Nie		5										
3-13	120	C24	Nie		93										
Klin 11	145	C24													

**MAX UGIĘCIE (mm) :**

WEZŁ NR	PION.	POZ.	KO NR
6-7	17.7	3.6	20 (Wfin)
4-5	17.6	4.7	20 (Wfin)
2	0.0	5.3	20 (Wfin)

INFORMACJE O UGIĘCIU W INNYCH WEZŁACH - PATRZ OBLICZENIA

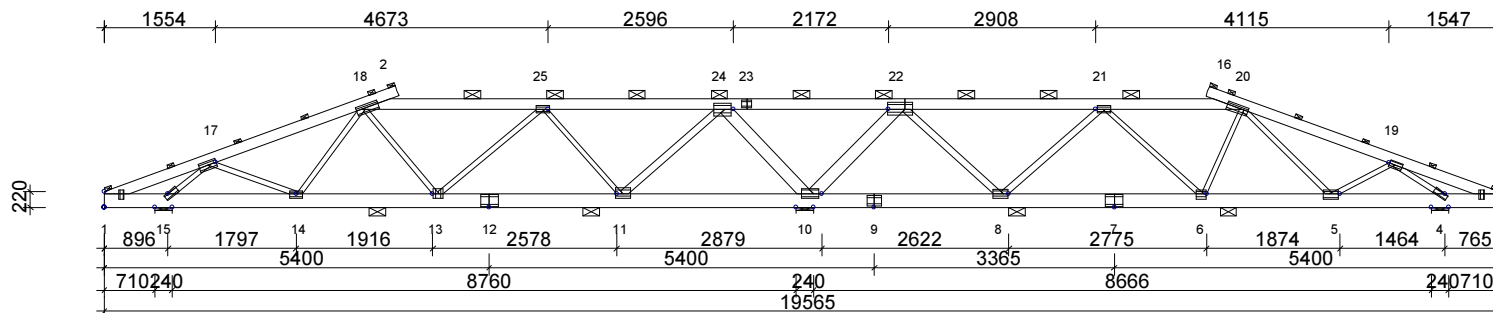
WERSJA: 2016 SR1  
CZAS: 09.54

NAZWA OBIEKTU	Budynek Zespołu Placówek Oświatowych		
ADRES OBIEKTU	Piotrkowice, gm. Chmielnik dz. nr ewid.		
TYTUŁ RYSUNKU	Wiązar OB1		
PROJEKTOWAŁ	mgr inż. Zbigniew Materski	1:65(A3) / 1:92(A4)	SKALA:
OPRACOWAŁ	mgr inż. Ozimek	2017-03-09	DATA:
SPRAWDZIŁ			NR RYS.:

☑ POKAZANE KRZYŻULCE PODPARTE  
PATRZ ARKUSZ INFORMACYJNY ...

**INFORMACJE OGÓLNE :**

WIĄZAR ZAPROJEKTOWANY ZA POMOCĄ PROGRAMU KOMPUTEROWEGO "TRUSSCON", LIC.NR: 4718  
SIŁY ZOSTAŁY OBLICZONE ZGODNIE Z  
1 PRAWEM TEORII ODKSZTAŁCEŃ.  
NORMA TARCICY: PN-EN 1995-1-1:2010 + NA  
OBCIĄŻENIA: PN-EN 1991 + NA  
OBCIĄŻENIA ŚNIEGIEM: PN-EN 1991-1-3:2005 + NA  
OBCIĄŻENIA WIATREM : PN-EN 1991-1-4:2008 + NA



**USTAWIENIA OGÓLNE :**

GRUBOŚĆ TARCICY: (mm) 2 x 45  
ROZSTAWY WIĄZARÓW: (mm) 1000

**OBCIĄŻENIA (N/m<sup>2</sup>) :**

ŚNIEG (WARTOŚĆ BAZOWA): 1200  
WIATR (WARTOŚĆ BAZOWA): 690  
ZMIENNE: NR 1 WOLNY 200

OBC. STAŁE: PATRZ TABLICA TARCICY  
INNE OBCIĄŻENIA JAK NA WYDRUKU OBLICZEŃ

**REAKCJE PODPOROWE (N|kNm) :**

WEZŁ NR	KIER.	KO St MAX	KO Śr MAX	KO Kr MAX	KO Kr MIN	PODP. MM
4	Pion	8916	19387	21088	36	29
10	Pion	25941	56508	54667	-4830	188
15	Poz	0	0	-1318	-6	
15	Pion	9262	20489	24255	143	35

TOLERANCJA POŁOŻENIA ŁĄCZNIKA: 5 mm

TARCICA: GRUBOŚĆ 45 mm 2 WARSTWA						ŁĄCZNIKI - OPRÓCZ NA DŁUGOŚĆ:					ŁĄCZNIKI - NA DŁUGOŚĆ:				
WEZŁ Od - Do	WYS [mm]	KLASA	STEŻ. mm	OBC. N/m <sup>2</sup>	CSI %	WEZŁ NR	PŁYTKA TYP	SZER. [mm]	DŁUG. [mm]	CSI %	WEZŁ NR	PŁYTKA TYP	SZER. [mm]	DŁUG. [mm]	CSI %
3-1	195	C24	3500		79	1	GNA20	76	122	56	7	T150	176	245	40
1-2	145	C24	1000	740	65	3	GNA20	76	122	57	9	T150	145	205	17
3-16	145	C24	1000	740	40	4	T150	88	205	73	12	T150	176	245	40
18-22	145	C24	1200		88	5	GNA20	132	205	56	23	T150	102	144	66
20-22	145	C24	1200		63	6	GNA20	132	143	89					
4-19	70	C24	Nie		42	8	T150	124	205	79					
15-17	70	C24	Nie		42	10	T150	145	245	86					
14-17	70	C24	Nie		16	11	T150	145	205	79					
14-18	70	C24	Nie		48	13	GNA20	132	143	74					
5-19	70	C24	Nie		8	14	GNA20	105	184	73					
13-18	70	C24	Nie		14	15	T150	88	205	68					
13-25	70	C24	Nie		18	17	T150	124	245	63					
11-25	70	C24	Nie		78	18	T150	124	308	76					
11-24	95	C24	Nie		41	19	GNA20	105	184	88					
10-24	170	C24	Nie		83	20	T150	124	308	87					
10-22	170	C24	Nie		82	21	GNA20	105	184	75					
8-22	95	C24	Nie		31	22	T150	176	350	86					
8-21	95	C24	Nie		77	24	T150	176	245	82					
6-21	70	C24	Nie		14	25	GNA20	105	184	66					
6-20	70	C24	Nie		13										
5-20	70	C24	Nie		52										

WERSJA: 2016 SR1  
CZAS: 10.39

**MAX UGIĘCIE (mm) :**

WEZŁ NR	PION.	POZ.	KO NR
18-25	10.5	1.0	24 (Wfin)
2	8.7	2.7	24 (Wfin)
4	0.2	1.8	20 (Wfin)

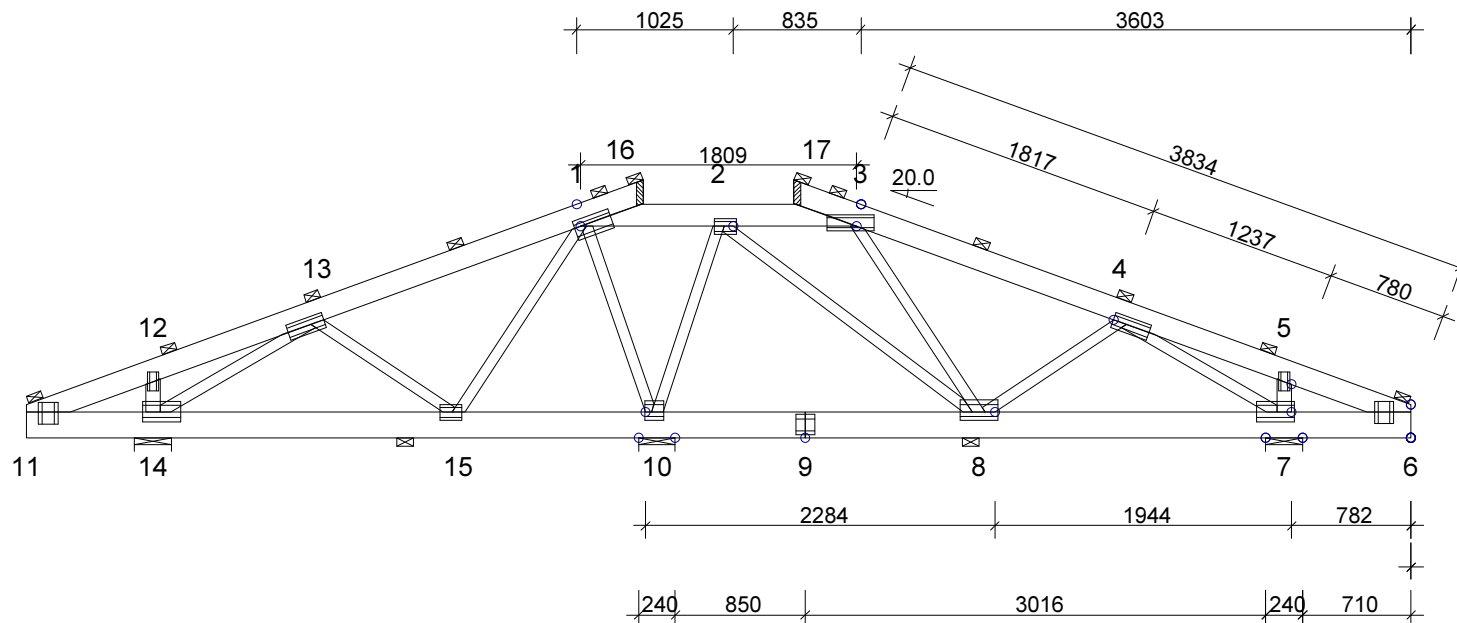
INFORMACJE O UGIĘCIU W INNYCH WEZŁACH - PATRZ OBLICZENIA

WERSJA: 2016 SR1 CZAS: 10.39	NAZWA OBIEKTU	Budynek Zespołu Placówek Oświatowych		
	ADRES OBIEKTU	Piotrkowice, gm. Chmielnik dz. nr ewid.		
	TYTUŁ RYSUNKU	Wiązar OB5		
	PROJEKTOWAŁ	mgr inż. Zbigniew Materski	1:75(A3)	SKALA: 1:106(A4)
OPRACOWAŁ	mgr inż. Ozimek		DATA: 2017-03-09	
SPRAWDZIŁ			NR RYS.: 1	

☒ POKAZANE KRZYŻULCE PODPARTE  
PATRZ ARKUSZ INFORMACYJNY ...

**INFORMACJE OGÓLNE :**

WIĄZAR ZAPROJEKTOWANY ZA POMOCĄ PROGRAMU  
KOMPUTEROWEGO "TRUSSCON", LIC.NR: 4718  
SIŁY ZOSTAŁY OBLICZONE ZGODNIE Z  
1 PRAWEM TEORII ODKSZTAŁCEŃ.  
NORMA TARCICY: PN-EN 1995-1-1:2010 + NA  
OBCIĄŻENIA: PN-EN 1991 + NA  
OBCIĄŻENIA ŚNIEGIEM: PN-EN 1991-1-3:2005 + NA  
OBCIĄŻENIA WIATREM : PN-EN 1991-1-4:2008 + NA



**USTAWIENIA OGÓLNE :**

GRUBOŚĆ TARCICY: (mm)	45
ROZSTAWY WIĄZARÓW: (mm)	1000

**OBCIĄŻENIA (N/m<sup>2</sup>) :**

ŚNIEG (WARTOŚĆ BAZOWA):	2400
WIATR (WARTOŚĆ BAZOWA):	690
ZMIENNE:	NR WOLNY
	1 500

OBC. STAŁE: PATRZ TABLICA TARCICY  
INNE OBCIĄŻENIA JAK NA WYDRUKU OBLICZEŃ

**REAKCJE PODPOROWE (N|kNm) :**

WEZŁ NR	KIER.	KO St MAX	KO Śr MAX	KO Kr MAX	KO Kr MIN	PODP. MM
7	Pion	3736	15789	12872	962	79
10	Pion	5048	15730	15898	1532	78
14	Poz	0	0	-1296	0	
14	Pion	3187	13921	10500	795	62

TOLERANCJA POŁOŻENIA ŁĄCZNIKA: 5 mm

TARCICA: GRUBOŚĆ 45 mm						ŁĄCZNIKI - OPRÓCZ NA DŁUGOŚĆ:					ŁĄCZNIKI - NA DŁUGOŚĆ:				
WEZŁ Od - Do	WYS [mm]	KLASA	STEŻ. mm	OBC. N/m <sup>2</sup>	CSI %	WEZŁ NR	PŁYTKA TYP	SZER. [mm]	DŁUG. [mm]	CSI %	WEZŁ NR	PŁYTKA TYP	SZER. [mm]	DŁUG. [mm]	CSI %
1-3	145	C24	< 1810		45	1	GNA20	132	246	69	9	GNA20	132	124	29
6-17	145	C24	1000	740	49	2	GNA20	105	143	73					
6-11	170	C24	2500	200	90	3	GNA20	105	307	88					
11-16	145	C24	1000	740	49	4	GNA20	105	246	70					
1-15	70	C24	Nie		11	5	GNA20	76	122	34					
3-8	70	C24	Nie		23	6	T150	124	144	74					
4-8	70	C24	Nie		22	7	GNA20	132	246	87					
13-15	70	C24	Nie		26	8	GNA20	132	246	86					
1-10	70	C24	Nie		50	10	GNA20	132	124	78					
2-8	70	C24	Nie		22	11	T150	124	144	69					
2-10	70	C24	Nie		51	12	GNA20	76	122	34					
4-7	70	C24	Nie		86	13	GNA20	105	246	56					
13-14	70	C24	Nie		69	14	GNA20	132	246	72					
5-7	95	C24	Nie		8	15	GNA20	105	143	89					
12-14	95	C24	Nie		8										

**MAX UGIĘCIE (mm) :**

WEZŁ NR	PION.	POZ.	KO NR
3-4	4.6	-1.0	22 (Wfin)
13-1	3.6	1.1	24 (Wfin)
17	0.3	0.6	20 (Wfin)

INFORMACJE O UGIĘCIU W INNYCH WEZŁACH - PATRZ OBLICZENIA

WERSJA: 2016 SR1  
CZAS: 10.09

NAZWA OBIEKTU	Budynek Zespołu Placówek Oświatowych		
ADRES OBIEKTU	Piotrkowice, gm. Chmielnik dz. nr ewid.		
TYTUŁ RYSUNKU	Wiązar OB10		
PROJEKTOWAŁ	mgr inż. Zbigniew Materski	1:35(A3)	SKALA: 1:49(A4)
OPRACOWAŁ	mgr inż. Ozimek		DATA: 2017-02-03
SPRAWDZIŁ			NR RYS.:



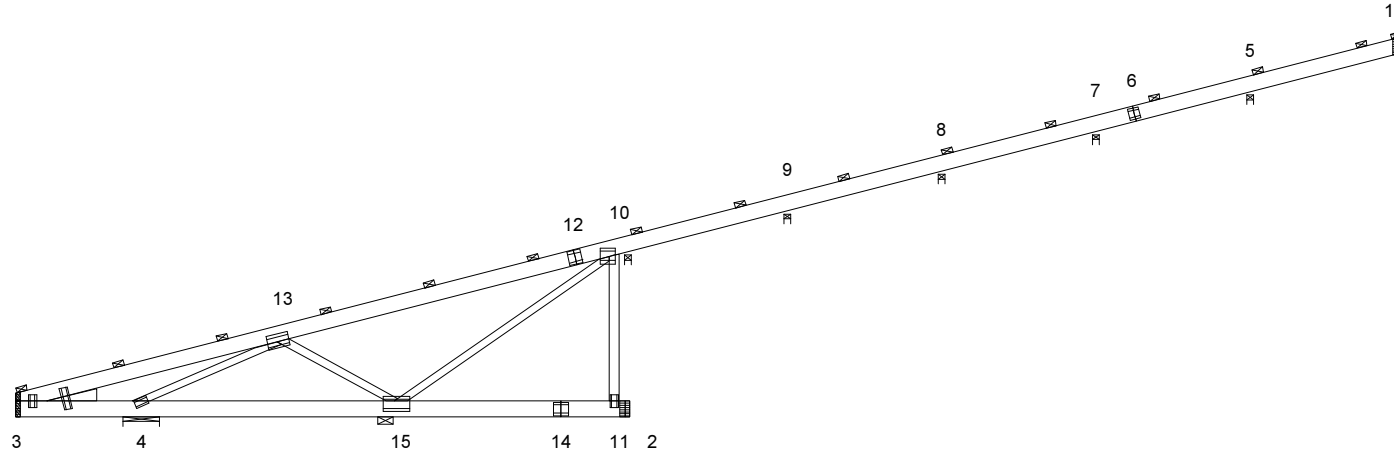
NT1 - 1 nr 2-warstwa(y)

Masa: 62 kg/warstwę

☒ POKAZANE KRZYŻULCE PODPARTE  
PATRZ ARKUSZ INFORMACYJNY ...

**INFORMACJE OGÓLNE :**

WIAZAR ZAPROJEKTOWANY ZA POMOCĄ PROGRAMU  
KOMPUTEROWEGO "TRUSSCON", LIC.NR: 4718  
SIŁY ZOSTAŁY OBLICZONE ZGODNIE Z  
1 PRAWEM TEORII ODKSZTAŁCEŃ.  
NORMA TARCICY: PN-EN 1995-1-1:2010 + NA  
OBCIĄŻENIA: PN-EN 1991 + NA  
OBCIĄŻENIA ŚNIEGIEM: PN-EN 1991-1-3:2005 + NA  
OBCIĄŻENIA WIATREM : PN-EN 1991-1-4:2008 + NA



**USTAWIENIA OGÓLNE :**

GRUBOŚĆ TARCICY: (mm) 2 x 45  
ROZSTAWY WIAZARÓW: (mm) 1000

**OBCIĄŻENIA (N/m<sup>2</sup>) :**

ŚNIEG (WARTOŚĆ BAZOWA): 2400  
WIATR (WARTOŚĆ BAZOWA): 690  
ZMIENNE: NR WOLNY  
1 200

OBC. STAŁE: PATRZ TABLICA TARCICY  
INNE OBCIĄŻENIA JAK NA WYDRUKU OBLICZEŃ

**REAKCJE PODPOROWE (N|kNm) :**

WEZŁ NR	KIER.	KO St MAX	KO Śr MAX	KO Kr MAX	KO Kr MIN	PODP. MM
1	Pion	111	174	182	26	1
4	Poz	0	0	-163	2	
4	Pion	2591	7145	9911	-632	13
5	Pion	333	533	572	72	3
7	Pion	300	465	458	61	2
8	Pion	240	427	639	91	3
9	Pion	802	1221	632	-281	6
10	Pion	2631	6332	9890	-612	37

TOLERANCJA POŁOŻENIA ŁĄCZNIKA: 5 mm

TARCICA: GRUBOŚĆ 45 mm 2 WARSTWA					
WEZŁ Od - Do	WYS. [mm]	KLASA	STEŻ. mm	OBC. N/m <sup>2</sup>	CSI %
3-2	145	C24	2500	740	67
1-3	145	C24	1000		56
10-11	95	C24	Nie		23
13-15	70	C24	Nie		31
4-13	70	C24	Nie		26
10-15	70	C24	Nie		33
Klin 3	120	C24			3

ŁĄCZNIKI - OPRÓCZ NA DŁUGOŚĆ:				
WEZŁ NR	PŁYTKA TYP	SZER. [mm]	DŁUG. [mm]	CSI %
3	GNA20	76	122	43
4	GNA20	76	122	43
10	T150	145	144	88
11	GNA20	76	122	86
13	GNA20	132	205	86
15	T150	145	245	85
3: 2	GNA20	76	205	44

ŁĄCZNIKI - NA DŁUGOŚĆ:				
WEZŁ NR	PŁYTKA TYP	SZER. [mm]	DŁUG. [mm]	CSI %
6	GNA20	105	102	31
12	GNA20	132	124	30
14	T150	124	144	53

**MAX UGIĘCIE (mm) :**

WEZŁ NR	PION.	POZ.	KO NR
12-13	-7.5	-2.2	17 (Wfin)
14-15	6.6	0.0	17 (Wfin)
10-11	0.1	-2.0	17 (Wfin)

INFORMACJE O UGIĘCIU W INNYCH WEZŁACH - PATRZ OBLICZENIA

WERSJA: 2016 SR1  
CZAS: 09.36

NAZWA OBIEKTU	Budynek Zespołu Placówek Oświatowych		
ADRES OBIEKTU	Piotrkowice, gm. Chmielnik dz. nr ewid.		
TYTUŁ RYSUNKU	Wiazar NT1		
PROJEKTOWAŁ	mgr inż. Zbigniew Materski	1:50(A3)	SKALA: 1:71(A4)
OPRACOWAŁ	mgr inż. Ozimek	2017-03-09	DATA:
SPRAWDZIŁ			NR RYS.:

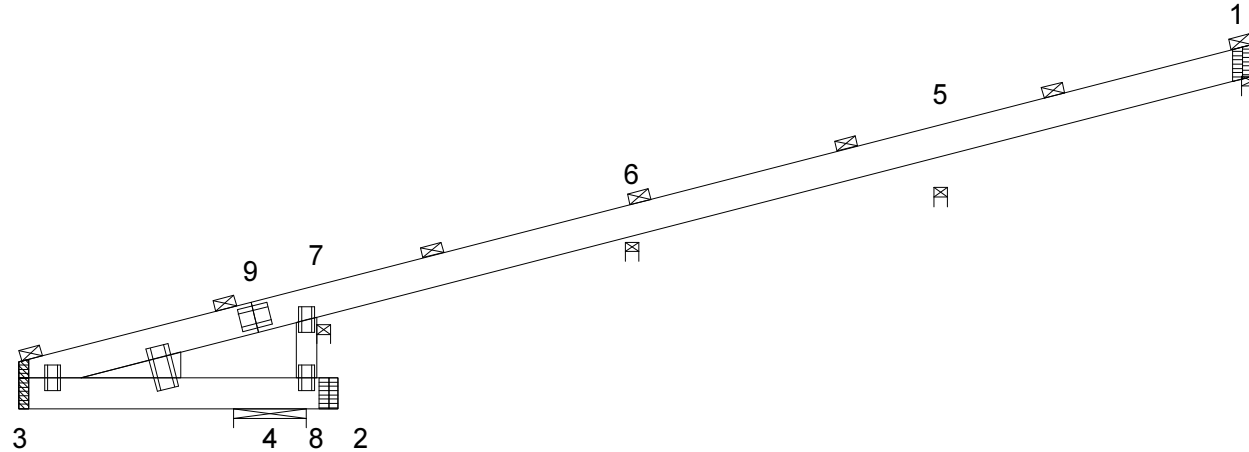
NT2 - 1 nr 2-warstwa(y)

Masa: 21 kg/warstwę

☒ POKAZANE KRZYŻULCE PODPARTE  
PATRZ ARKUSZ INFORMACYJNY ...

**INFORMACJE OGÓLNE :**

WIĄZAR ZAPROJEKTOWANY ZA POMOCĄ PROGRAMU KOMPUTEROWEGO "TRUSSCON", LIC.NR: 4718  
SIŁY ZOSTAŁY OBLICZONE ZGODNIE Z  
1 PRAWEM TEORII ODKSZTAŁCEŃ.  
NORMA TARCICY: PN-EN 1995-1-1:2010 + NA  
OBCIĄŻENIA: PN-EN 1991 + NA  
OBCIĄŻENIA ŚNIEGIEM: PN-EN 1991-1-3:2005 + NA  
OBCIĄŻENIA WIATREM : PN-EN 1991-1-4:2008 + NA



**USTAWIENIA OGÓLNE :**

GRUBOŚĆ TARCICY: (mm) 2 x 45  
ROZSTAWY WIĄZARÓW: (mm) 1000

**OBCIĄŻENIA (N/m2) :**

ŚNIEG (WARTOŚĆ BAZOWA): 2400  
WIATR (WARTOŚĆ BAZOWA): 690  
ZMIENNE: NR WOLNY  
1 200

OBC. STAŁE: PATRZ TABLICA TARCICY  
INNE OBCIĄŻENIA JAK NA WYDRUKU OBLICZEŃ

**REAKCJE PODPOROWE (N|kNm) :**

WEZŁ NR	KIER.	KO St MAX	KO Śr MAX	KO Kr MAX	KO Kr MIN	PODP. MM
1	Pion	643	2216	2289	-115	10
4	Poz	0	0	-930	10	
4	Pion	3904	13536	13664	2207	20
5	Pion	1817	6266	6469	232	27
6	Pion	1522	5248	5427	173	22
7	Pion	-1370	-1824	-1515	-4794	

TOLERANCJA POŁOŻENIA ŁĄCZNIKA: 5 mm

TARCICA: GRUBOŚĆ 45 mm 2 WARSTWA					
WEZŁ Od - Do	WYS [mm]	KLASA	STEŻ. mm	OBC. N/m2	CSI %
3-2	145	C24	2500		32
1-3	145	C24	1000	740	48
7-8	95	C24	Nie		15
Klin 3	120	C24			0

ŁĄCZNIKI - OPRÓCZ NA DŁUGOŚĆ:				
WEZŁ NR	PŁYTKA TYP	SZER. [mm]	DŁUG. [mm]	CSI %
3	GNA20	76	122	30
7	GNA20	76	122	61
8	GNA20	76	122	39
3: 2	GNA20	105	205	22

ŁĄCZNIKI - NA DŁUGOŚĆ:				
WEZŁ NR	PŁYTKA TYP	SZER. [mm]	DŁUG. [mm]	CSI %
9	GNA20	105	143	36

**MAX UGIĘCIE (mm) :**

WEZŁ NR	PION.	POZ.	KO NR
3	5.2	-0.3	16 (Wfin)
2	-0.6	0.0	16 (Wfin)
7	0.0	-1.6	16 (Wfin)

INFORMACJE O UGIĘCIU W INNYCH WEZŁACH - PATRZ OBLICZENIA

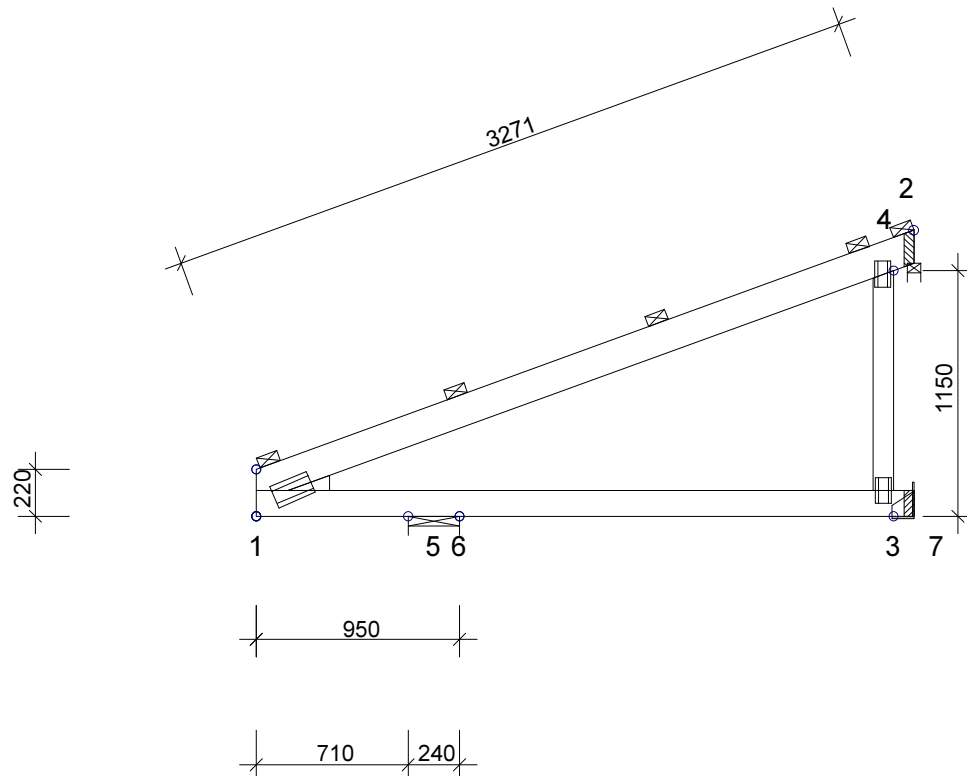
WERSJA: 2016 SR1  
CZAS: 10.09

NAZWA OBIEKTU	Budynek Zespołu Placówek Oświatowych		
ADRES OBIEKTU	Piotrkowice, gm. Chmielnik dz. nr ewid.		
TYTUŁ RYSUNKU	Wiązar NT2		
PROJEKTOWAŁ	mgr inż. Zbigniew Materski	1:25(A3)	SKALA: 1:35(A4)
OPRACOWAŁ	mgr inż. Ozimek	2017-02-03	DATA:
SPRAWDZIŁ			NR RYS.:

KU1 - 1 nr 1-warstwa(y)

Masa: 18 kg/warstwę

☒ POKAZANE KRZYŻULCE PODPARTE  
PATRZ ARKUSZ INFORMACYJNY ...



**INFORMACJE OGÓLNE :**

WIĄZAR ZAPROJEKTOWANY ZA POMOCĄ PROGRAMU  
KOMPUTEROWEGO "TRUSSCON", LIC.NR: 4718  
SIŁY ZOSTAŁY OBLICZONE ZGODNIE Z  
1 PRAWEM TEORII ODKSZTAŁCEŃ.  
NORMA TARCICY: PN-EN 1995-1-1:2010 + NA  
OBCIĄŻENIA: PN-EN 1991 + NA  
OBCIĄŻENIA ŚNIEGIEM: PN-EN 1991-1-3:2005 + NA  
OBCIĄŻENIA WIATREM : PN-EN 1991-1-4:2008 + NA

**USTAWIENIA OGÓLNE :**

GRUBOŚĆ TARCICY: (mm)	45
ROZSTAWY WIĄZARÓW: (mm)	1000

**OBCIĄŻENIA (N/m2) :**

ŚNIEG (WARTOŚĆ BAZOWA):	1200
WIATR (WARTOŚĆ BAZOWA):	690
ZMIENNE:	NR WOLNY
	1 200

OBC. STAŁE: PATRZ TABLICA TARCICY  
INNE OBCIĄŻENIA JAK NA WYDRUKU OBLICZEŃ

**REAKCJE PODPOROWE (N|kNm) :**

WEZŁ NR	KIER.	KO St MAX	KO Śr MAX	KO Kr MAX	KO Kr MIN	PODP. MM
2	Pion	-1687	-2172	126	-3729	2
5	Poz	0	0	-1146	219	
5	Pion	2332	5186	5561	175	16
7	Pion	2868	6132	6669	-463	18

TOLERANCJA POŁOŻENIA ŁĄCZNIKA: 5 mm

TARCICA: GRUBOŚĆ 45 mm					
WEZŁ Od - Do	WYS [mm]	KLASA	STEŻ. mm	OBC. N/m2	CSI %
3-4	95	C24	Nie		29
1-2	145	C24	1000	740	44
1-7	120	C24	3500		63
Klin 1	70	C24			20

ŁĄCZNIKI - OPRÓCZ NA DŁUGOŚĆ:				
WEZŁ NR	PŁYTKA TYP	SZER. [mm]	DŁUG. [mm]	CSI %
1	GNA20	105	184	82
3	GNA20	76	122	39
4	GNA20	76	122	58

ŁĄCZNIKI - NA DŁUGOŚĆ:				
WEZŁ NR	PŁYTKA TYP	SZER. [mm]	DŁUG. [mm]	CSI %

**MAX UGIĘCIE (mm) :**

WEZŁ NR	PION.	POZ.	KO NR
1-4	8.9	0.9	14 (Wfin)
1-5	5.7	0.0	14 (Wfin)
2	0.0	-2.4	14 (Wfin)

INFORMACJE O UGIĘCIU W INNYCH WEZŁACH - PATRZ OBLICZENIA

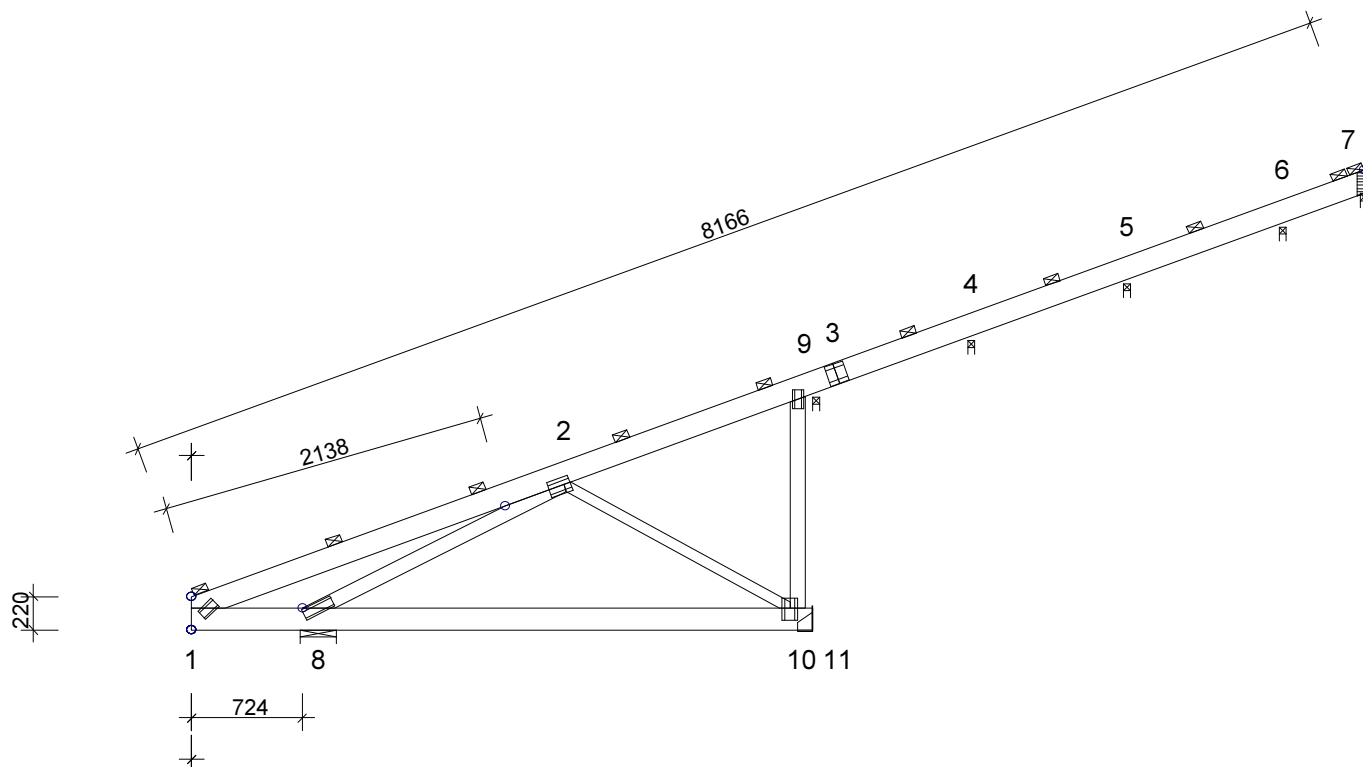
WERSJA: 2016 SR1  
CZAS: 09.31

NAZWA OBIEKTU	Budynek Zespołu Placówek Oświatowych		
ADRES OBIEKTU	Piotrkowice, gm. Chmielnik dz. nr ewid.		
TYTUŁ RYSUNKU	Wiązar KU1		
PROJEKTOWAŁ	mgr inż. Zbigniew Materski	1:25(A3)	SKALA: 1:35(A4)
OPRACOWAŁ	mgr inż. Ozimek		DATA: 2017-03-09
SPRAWDZIŁ			NR RYS.:

KU10 - 1 nr 1-warstwa(y)

Masa: 41 kg/warstwę

☒ POKAZANE KRZYŻULCE PODPARTE  
PATRZ ARKUSZ INFORMACYJNY ...



**INFORMACJE OGÓLNE :**

WIAZAR ZAPROJEKTOWANY ZA POMOCĄ PROGRAMU KOMPUTEROWEGO "TRUSSCON", LIC.NR: 4718  
SIŁY ZOSTAŁY OBLICZONE ZGODNIE Z  
1 PRAWEM TEORII ODKSZTAŁCEŃ.  
NORMA TARCICY: PN-EN 1995-1-1:2010 + NA  
OBCIĄŻENIA: PN-EN 1991 + NA  
OBCIĄŻENIA ŚNIEGIEM: PN-EN 1991-1-3:2005 + NA  
OBCIĄŻENIA WIATREM : PN-EN 1991-1-4:2008 + NA

**USTAWIENIA OGÓLNE :**

GRUBOŚĆ TARCICY: (mm) 45  
ROZSTAWY WIAZARÓW: (mm) 1000

**OBCIĄŻENIA (N/m<sup>2</sup>) :**

ŚNIEG (WARTOŚĆ BAZOWA): 1200  
WIATR (WARTOŚĆ BAZOWA): 690  
ZMIENNE: NR WOLNY  
1 200

OBC. STAŁE: PATRZ TABLICA TARCICY  
INNE OBCIĄŻENIA JAK NA WYDRUKU OBLICZEŃ

**REAKCJE PODPOROWE (N|kNm) :**

WEZŁ NR	KIER.	KO St MAX	KO Śr MAX	KO Kr MAX	KO Kr MIN	PODP. MM
4	Pion	1056	2257	2435	-174	18
5	Pion	1197	2576	2778	-212	21
6	Pion	952	2045	2205	-164	17
7	Pion	167	360	388	-30	3
8	Poz	0	0	-2646	494	
8	Pion	2866	6385	6719	788	19
9	Pion	763	1968	2111	-295	16
11	Pion	1700	3558	3869	-349	11

TOLERANCJA POŁOŻENIA ŁĄCZNIKA: 5 mm

TARCICA: GRUBOŚĆ 45 mm					
WEZŁ Od - Do	WYS [mm]	KLASA	STEŻ. mm	OBC. N/m <sup>2</sup>	CSI %
1-7	145	C24	1000	740	43
1-11	145	C24	3500		72
9-10	95	C24	Nie		9
2-10	70	C24	Nie		64
2-8	95	C24	Nie		92

ŁĄCZNIKI - OPRÓCZ NA DŁUGOŚĆ :				
WEZŁ NR	PŁYTKA TYP	SZER. [mm]	DŁUG. [mm]	CSI %
1	GNA20	76	122	76
2	GNA20	105	143	90
8	GNA20	76	205	63
9	GNA20	76	122	35
10	GNA20	105	143	82

ŁĄCZNIKI - NA DŁUGOŚĆ :				
WEZŁ NR	PŁYTKA TYP	SZER. [mm]	DŁUG. [mm]	CSI %
3	GNA20	132	124	20

**MAX UGIĘCIE (mm) :**

WEZŁ NR	PION.	POZ.	KO NR
1-2	6.0	1.1	14 (Wfin)
8-1	3.3	0.0	14 (Wfin)
3	-0.1	-1.1	14 (Wfin)

INFORMACJE O UGIĘCIU W INNYCH WEZŁACH - PATRZ OBLICZENIA

WERSJA: 2016 SR1  
CZAS: 09.23

NAZWA OBIEKTU	Budynek Zespołu Placówek Oświatowych		
ADRES OBIEKTU	Piotrkowice, gm. Chmielnik dz. nr ewid.		
TYTUŁ RYSUNKU	Wiazar KU10		
PROJEKTOWAŁ	mgr inż. Zbigniew Materski	1:35(A3)	SKALA: 1:49(A4)
OPRACOWAŁ	mgr inż. Ozimek	2017-03-09	DATA:
SPRAWDZIŁ			NR RYS.:

