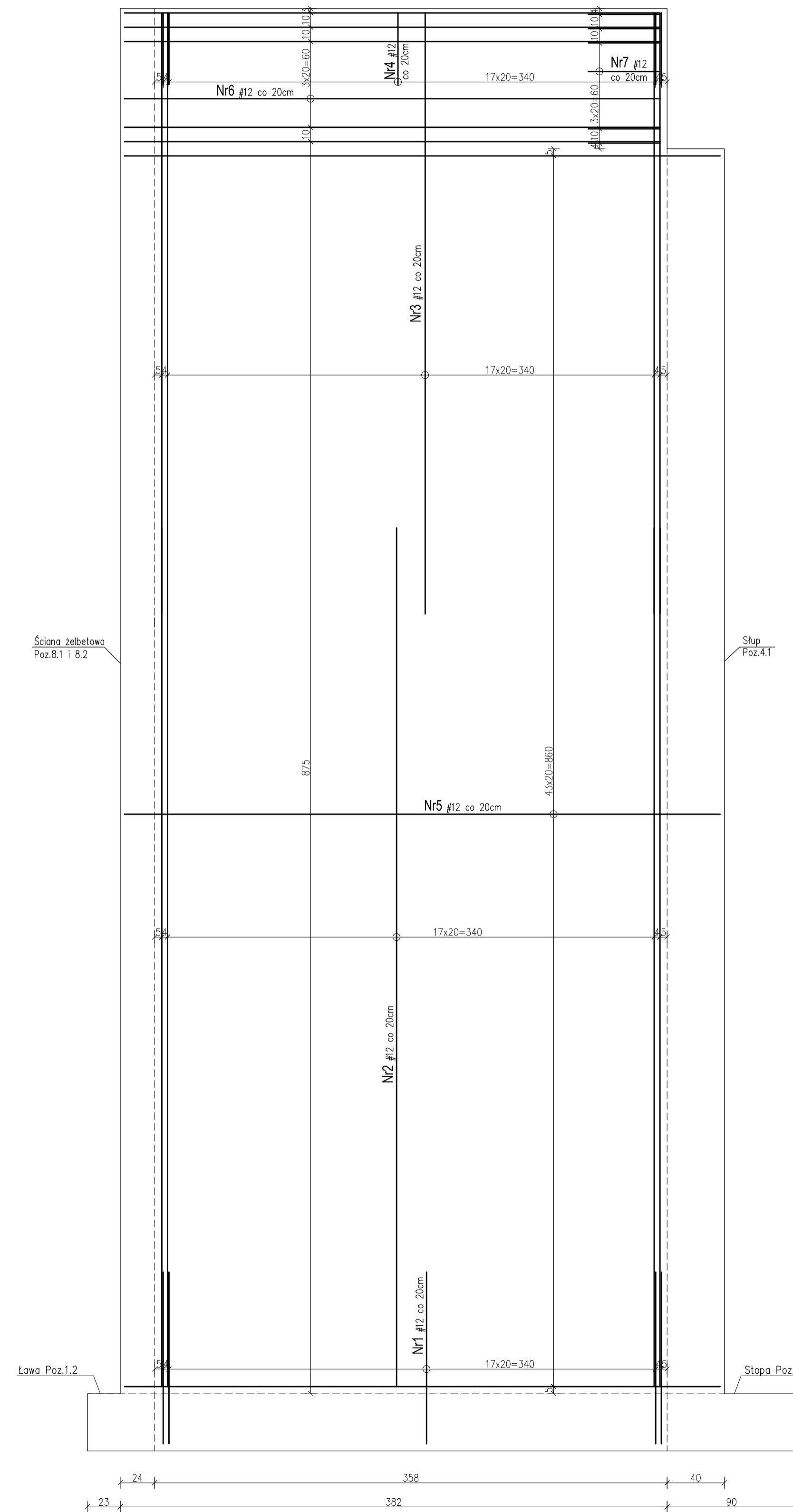


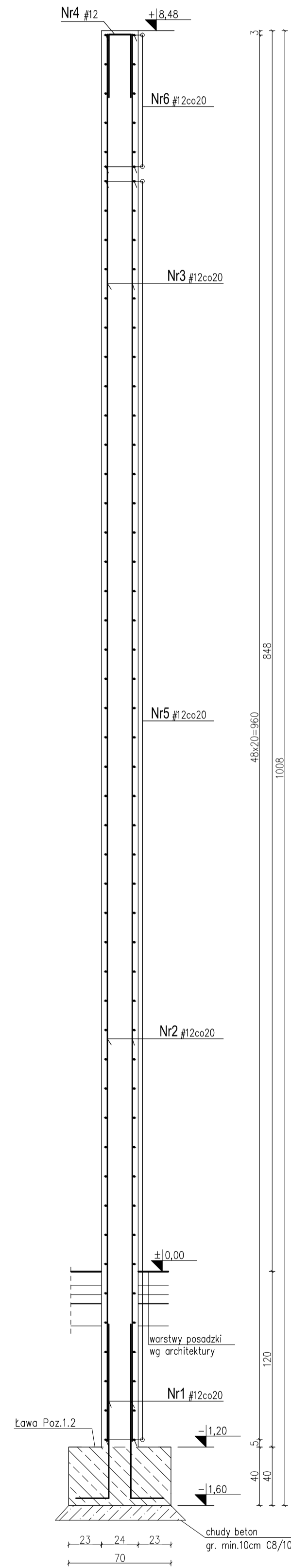
Ściana żelbetowa Poz.8.3
SZT.2
SKALA 1:25

3



3

Przekrój 3-3
SKALA 1:25



Nr8 37#8 L=32 1szt/m

Nr7 7#12 L=119
50 19

Nr6 7x2=14 #12 L=404
30 374

Nr5 44x2=88 #12 L=446
30 416

Nr4 20#12 L=117
50 17

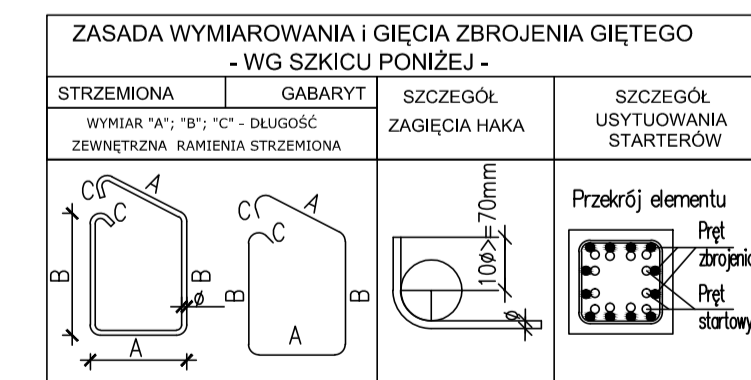
Nr2 20x2=40 #12 L=600
600
N3 20x2=40 #12 L=420
420
N1 20x2=40 #12 L=144
1720 80
22

WYKAZ STALI ZBROJENIOWEJ							
Element : ŚCIANA ŻELBETOWA Poz.8.3 szt.2							
Nr pręta	A-III N #	Długość [m]	Ilość w elemencie [szt]	Ilość w konstrukcji [szt]	Długość całkowita prętów dla elementów [m]		
					#8	#12	
1.	12	1,44	2x40	80		115,20	
2.	12	6,00	2x40	80		480,00	
3.	12	4,20	2x40	80		336,00	
4.	12	1,17	2x20	40		46,80	
5.	12	4,46	2x88	176		784,96	
6.	12	4,04	2x14	28		113,12	
7.	12	1,19	2x7	14		16,66	
8.	8	0,32	2x37	74	23,68		
Długość całkowita dla elementów wg średnic					[m]	23,68	1892,74
Masa 1 mb pręta					[kg/m]	0,395	1,578
Masa łączna dla sumy el. wg średnic prętów					[kg]	9,35	2986,74
Masa łączna dla sumy el. wg gatunków stali					[kg]		2996,10
Ogólna masa stali dla wszystkich el.					[kg]		2 996

УВАГА ОСОБЛИВОСТІ :

- UWAGA:**
- Beton: C25/30
 - Stal zbrojeniowa: zbrojenie główne: A-IIIIN (B500SP) strzemiona: A-IIIIN (B500A)
 - Klasa ekspozycji: XC3
 - Otulina zbrojenia: - 30mm dla elementów ponad gruntem
 - Otulina zbrojenia: - 50mm dla elementów poniżej gruntu
 - Grubość ściany: 24cm
 - Wymiary rysunku podano w centymetrach
- ±0,00 = 248,50m n.p.m.

- UWAG I OZNACZENIA:**
- Z uwagi na skurcz betonu ścianę betonową odcinkami nie większymi niż 10m.
 - Rysunek rozpatrywaj łącznie z rysunkami schematu konstrukcji K/1-K/3 oraz rysunkami branżowymi.
 - Pręty zbrojenia startowego ściany wyprowadzić z projektowanych fundamentów.
 - Elementy żelbetowe zagłębione w gruncie zabezpieczyć przeciwwilgociowo wg opisu technicznego architektury.
 - Warstwy posadzkowe wg projektu architektonicznego.



EKOBU D PRZEDSIĘBIORSTWO PROJEKTOWO-BUDOWLANE "EKOBU D" s.c.
Dmoch Drużni nr 89 B, 95-061 Dmoch
PRACOWNIA PROJEKTOWA:
93-312 Łódź, ul. Tuszyńska 155

* UTWÓR CHRONIONY PRAWEM AUTORSKIM - WSZELKIE PRAWA ZASTRZEŻONE *

PROJEKT:	Budowa i wyposażenie budynku Zespołu Placówek Oświatowych w Piotrkowicach wraz z niezbędną infrastrukturą		
LOKALIZACJA INWESTYCJI:	Budynek Zespołu Placówek Oświatowych Piotrkowice, gm. Chmielnik dz. nr ewid.: 395/6, 395/7 oraz 466		
TYTUŁ RYSUNKU:	УВАГА ОСОБЛИВОСТІ : Б Б		SKALA: 1:25
BRANŻA:	KONSTRUKCJA	FIZYBIL:	FADA: PBM
PROJEKTANT:	mgr inż. Ewa Owczarek	IPR: bud 141/00/Wk, w spec. konstrukcyjno-budowlanej bez ograniczeń	NR RYSUNKU: K/14
ASYSTENT PRU:	mgr inż. Justyna Kmieciak		
SPRAWDZAJĄCY:	mgr inż. Romuald Chomiczewski	IPR: bud 413/73/W w spec. konstrukcyjno-budowlanej bez ograniczeń	NR STRONY: