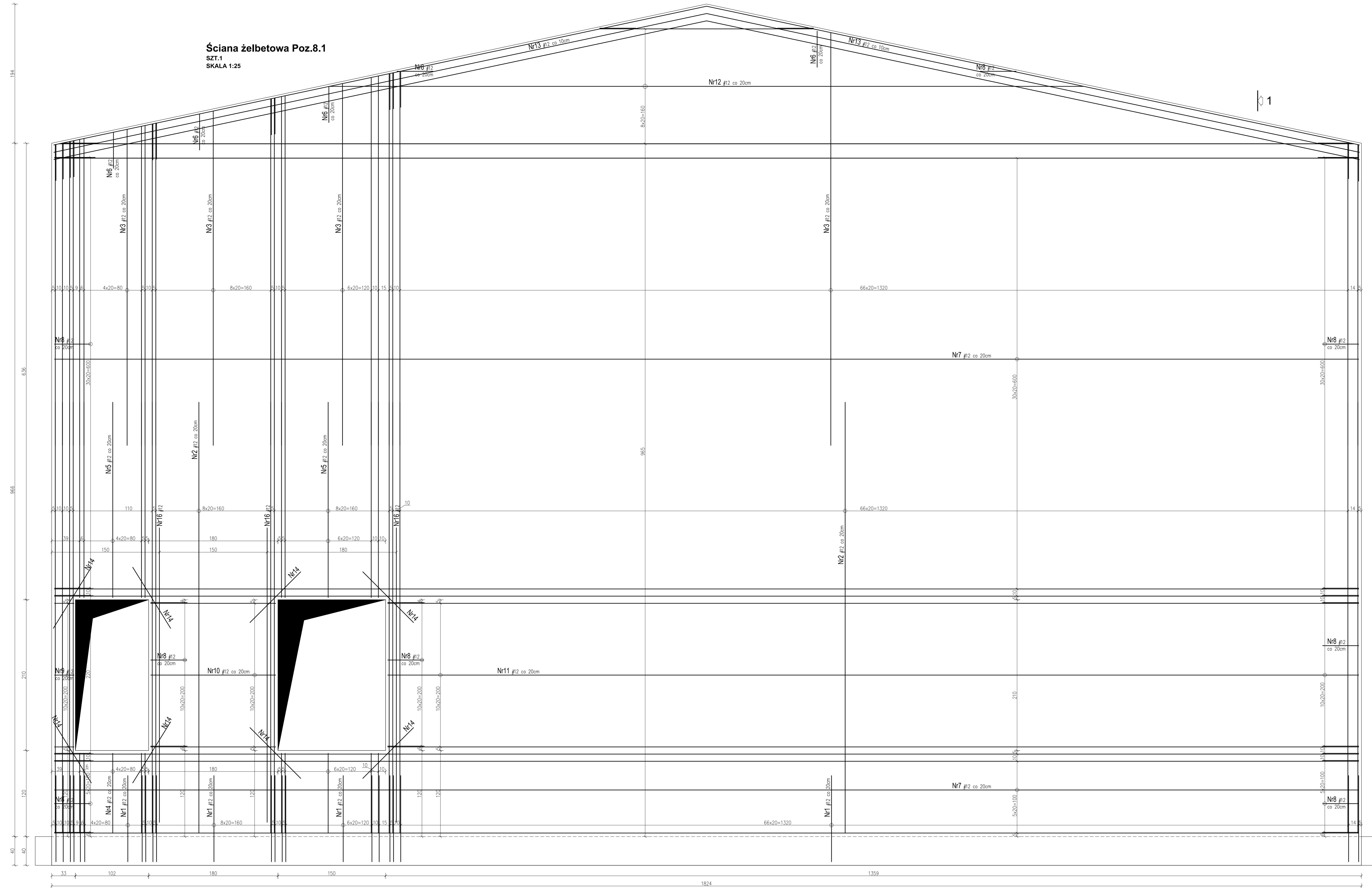
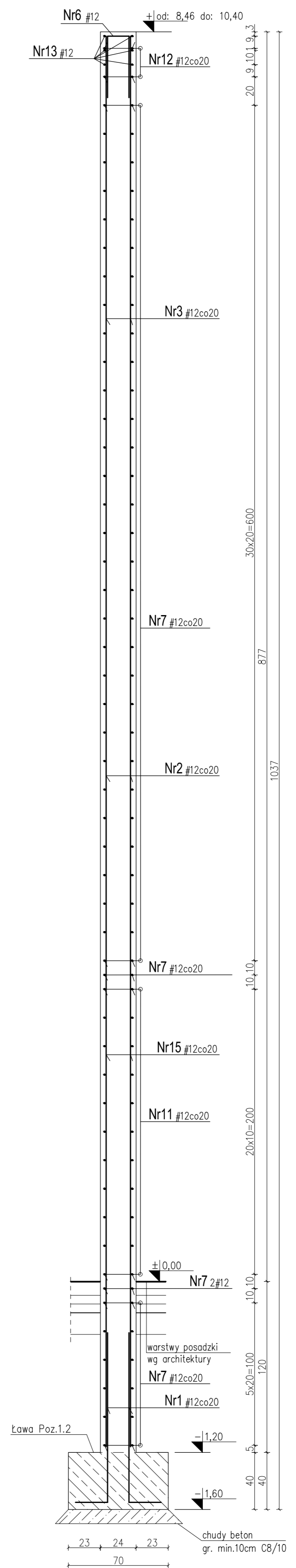


Ściana żelbetowa Poz.8.1
SZT.1
SKALA 1:25



Przekrój 2-2
SKALA 1:25



- Nr16 3x2=6 #12 L=410
- Nr15 194# L=32 1szt./m
- Nr14 6x2=12 #12 L=100
- Nr13 6x2=12 #12 L=929
- Nr12 4x2=8 #12 L=1054
co 236 od 1809 co 193cm
- Nr11 11x2=22 #12 L=1420*
*długość zwiększona o 2% ze względu na zakłask
- Nr10 11#12 L=367
114
- Nr9 1#12 L=106
28
- Nr8 2#12 L=119
50
- Nr7 3#12=7# #12 L=1905*
*długość zwiększona o 2% ze względu na zakłask
- Nr4 1#12 L=237
- Nr5 1#12 L=561
- Nr6 10#12 L=117
11
- Nr1 10x2=20 #12 L=1144
102

WYKAZ STALI ZBROJENIOWEJ							
Element:		ŚCIANA ŻELBETOWA Poz.8.1					
Nr pręta	A-III N #	Długość [m]	Ilość w elemencie [szt]	Ilość w konstrukcji [szt]	Długość całkowita prętków dla elementów [m]		
					#6	#12	
1	12	1,44	202	202	202	202,88	
2	12	6,00	170	170	170	1020,00	
3	12	5,14	202	202	202	1038,28	
4	12	2,37	16	16	16	37,92	
5	12	5,61	16	16	16	89,76	
6	12	1,17	101	101	101	118,17	
7	12	18,05	78	78	78	1485,90	
8	12	1,18	128	128	128	153,61	
9	12	1,06	11	11	11	11,66	
10	12	3,67	11	11	11	40,97	
11	12	14,20	22	22	22	312,40	
12	12	10,54	18	18	18	189,72	
13	12	9,29	12	12	12	111,48	
14	12	1,00	16	16	16	16,00	
15	8	0,32	194	194	62,08	62,08	
16	12	4,10	6	6	6	24,60	
Długość całkowita dla elementów w 5 średnic					[m]	62,08	4940,65
Masa łączna dla sumy el. wg średnic prętek					[kg/m]	0,365	1,578
Masa łączna dla sumy el. wg gatunków stali					[kg]	24,52	7796,35
Ogólna masa stali dla wszystkich el.					[kg]		7 821

OPIS OŚCIOWY CĄJ : Ć Ć

UWAGA:

- Beton: C25/30
- Stal zbrojeniowa: zbrojenie główne: A-III (B500SP) strzemiona: A-III (B500A)
- Klasa ekspozycji: XC3
- Otulina zbrojenia: - 30mm dla elementów ponad gruntem
- Otulina zbrojenia: - 50mm dla elementów poniżej gruntu
- Grubość ściany: 24cm
- Wymiary rysunku podano w centymetrach

±0,00 = 248,50m n.p.m.

UWAGI I OZNACZENIA:

- Z uwagi na skurcz betonu ściana żelbetowa odcinkami nie większymi niż 10m.
- Rysunek rozpatrywać łącznie z rysunkami schematu konstrukcji K/1-K/3 oraz rysunkami branżowymi.
- Pręty zbrojenia startowego ściany wyprowadzić z projektowanych fundamentów.
- Elementy żelbetowe zapieblone w gruncie zabezpieczyć przeciwwilgociowo wg opisu technicznego architektury.
- Wszystkie posadzkowe wg projektu architektonicznego.

ZASADA WYMAROWANIA I GIECIA ZBROJENIA CIĘTEGO - WG SZKICU PONIŻEJ -			
STRZEMIONA	GABARYT	SZCZEGÓL	SZCZEGÓL
WYKAZ WYKONANIA	WYKAZ WYKONANIA	ZAKREŚLA NISZĄ	WYKAZ WYKONANIA
ZENERALNA KRAJENIA STRZEMIONA			
Przekrój elementu			
Pręty zbrojenia			
Pręty startowe			

KOBUDE PRZEDSIĘBIORSTWO PROJEKTOWO-BUDOWLANE "EKOBUD" s.c.
Droga nr 99 B, 35-061 Droszów
PRACOWNIA PROJEKTOWA
93-312 Łódź, ul. Tuwajłska 155

"UTWORZONY CHRONIONY PRAWEM AUTORSKIM - WSKAZUJE PRAWA ZASTRZEŻONE"

PROJEKT: Budowa i wyposażenie budynku Zespołu Placówek Oświatowych w Piotrkowicach wraz z niezbędną infrastrukturą

LOKALIZACJA INWESTYCJI: Budynek Zespołu Placówek Oświatowych Piotrkowice, gm. Chmielnik

TYTUŁ RYSUNKU: ŚCIANA ŻELBETOWA Poz.8.1

SKALA: 1:25

DATA: 03.2022

KONSTRUKCJA		POZIOM	WZDŁUŻNY
PROJEKTANT	mgr inż. Ewa Owczarek	mgr inż. Ewa Owczarek	mgr inż. Ewa Owczarek
ADAPTANT PROJEKTU	mgr inż. Justyna Konecna		
SPRACOWUJĄCY	mgr inż. Romuald Chocimowski		