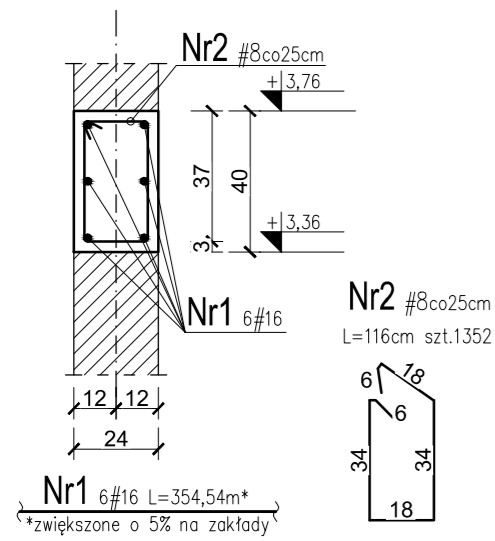


WIEŃCE ŻELBETOWE

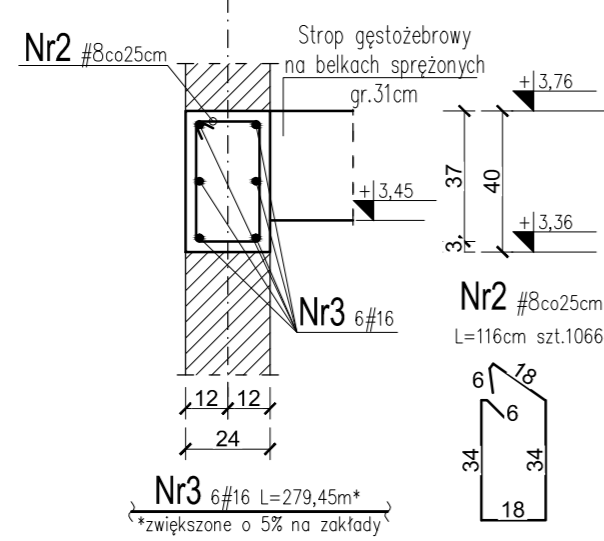
Poz. 5.1.1

Wieniec żelbetowy
24x40cm, L=337,66m
SKALA 1:25



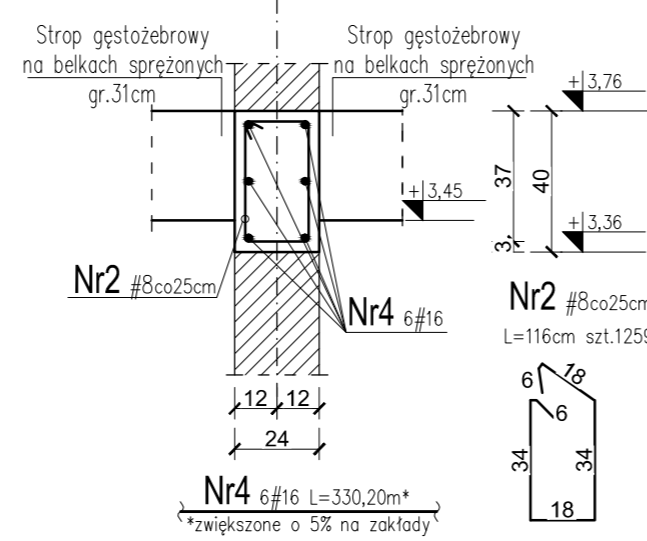
Poz. 5.1.2

Wieniec żelbetowy
24x40cm, L=266,14m
SKALA 1:25



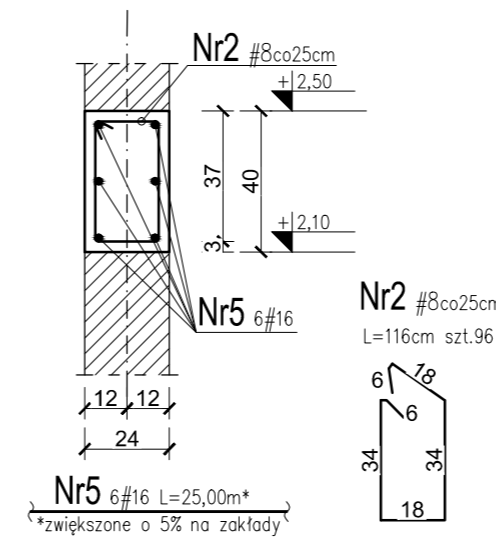
Poz. 5.1.3

Wieniec żelbetowy
24x40cm, L=314,48m
SKALA 1:25



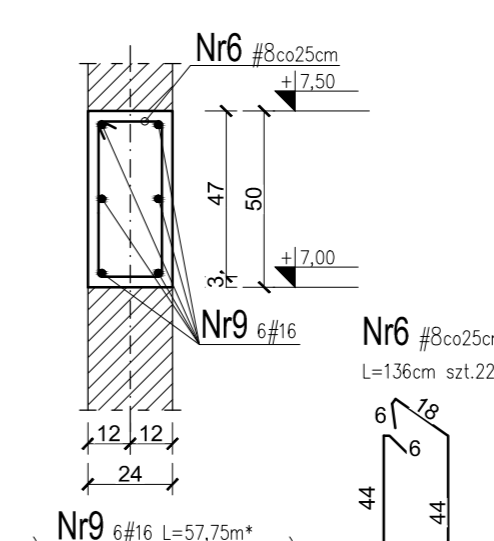
Poz. 5.1.4

Wieniec żelbetowy
24x40cm, L=23,80m
SKALA 1:25



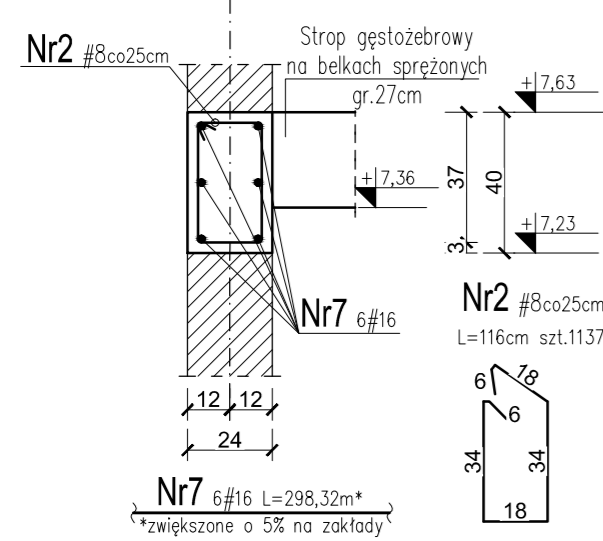
Poz. 5.1.5

Wieniec żelbetowy
24x50cm, L=55,00m
SKALA 1:25



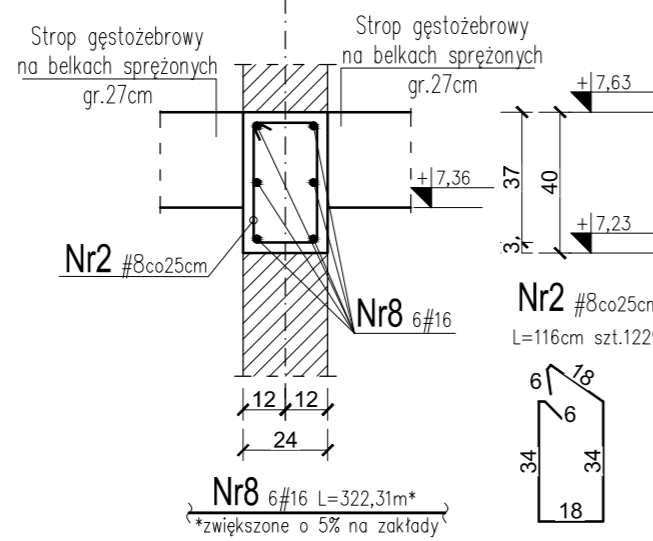
Poz. 5.2.1

Wieniec żelbetowy
24x40cm, L=284,11m
SKALA 1:25



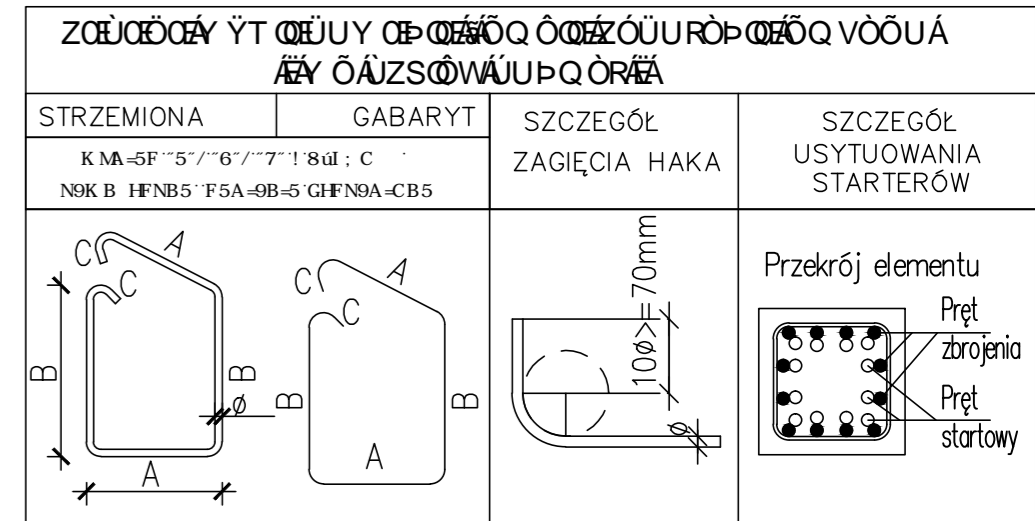
Poz. 5.2.2

Wieniec żelbetowy
24x40cm, L=306,96m
SKALA 1:25



WYKAZ STALI ZBROJENIOWEJ

Element :		Wieńce: Poz.5.1.1- Poz.5.1.5; Poz.5.2.1 – Poz.5.2.2				
Nr pręta	A-III N	Długość	Ilość	Ilość we wszystkich elementach	Długość całkowita prętów dla wszystkich elementów [m]	
	#				A-III N	
	[mm]	[m]	[szt]	[szt]	#8	#16
1.	16	354,54	6	6		2127,24
2.	8	1,16	1352+1066+1259+96+1137+1229	6139	7121,24	
3.	16	279,45	6	6		1676,70
4.	16	330,20	6	6		1981,20
5.	16	25,00	6	6		150,00
6.	8	1,36	221	221	300,56	
7.	16	298,32	6	6		1789,92
8.	16	322,31	6	6		1933,86
9.	16	57,75	6	6		346,50
Długość całkowita wg średnic		[m]	7421,80	9658,92		
Masa 1 mb pręta		[kg/m]	0,395	1,578		
Masa łączna wg średnic prętów		[kg]	2931,61	15241,78		
Masa łączna wg gatunków stali		[kg]	18173,39			
Ogólna masa stali		[kg]	18 174			



UWAGA:

- Beton: C25/30
- Stal zbrojeniowa: zbrojenie główne: A-IIIIN (B500SP)
strzemiona: A-IIIIN (B500A)
- Klasa ekspozycji: XC3
- Otulina zbrojenia dla elementów ponad gruntem: min.30mm
- Wymiary rysunku podano w centymetrach.

±0,00 = 248,50m n.p.m.

UWAGI I OZNACZENIA:

- Rysunek rozpatrywać łącznie z rysunkami schematów konstrukcji, z rysunkami podciągów i stropów oraz rysunkami branżowymi.
- Przed wykonaniem wierćców należy sprawdzić ewentualne ich połączenie z żelbetowymi podciągami.

EKOBU D PRZEDSIĘBIORSTWO PROJEKTOWO-BUDOWLANE "EKOBU D" s.c.
Dmosin Drugi nr 89 B, 95-061 Dmosin
PRACOWNIA PROJEKTOWA:
93-312 Łódź, ul. Tuszyńska 155

"UTWÓR CHRONIONY PRAWEM AUTORSKIM - WSZELKIE PRAWA ZASTRZEŻONE"

PROJEKT:	Budowa i wyposażenie budynku Zespołu Placówek Oświatowych w Piotrkowicach wraz z niezbędną infrastrukturą		
LOKALIZACJA INWESTYCJI:	Budynek Zespołu Placówek Oświatowych Piotrkowice, gm. Chmielnik dz. nr ewid.: 395/6, 395/7 oraz 466		
TYTUŁ RYSUNKU:	WIEŃCE ŻELBETOWE		SKALA: 1:25
BRANŻA:	KONSTRUKCJA	PODPIS:	FAZA: PBW
PROJEKTANT:	mgr inż. Ewa Owczarek	upr. bud 141/00/WŁ w spec. konstrukcyjno-budowlanej bez ograniczeń	NR RYSUNKU: K/8
ASYSTENT PROJ.:	mgr inż. Justyna Kmiecik		
SPRAWDZAJĄCY:	mgr inż. Romuald Chomiczewski	upr. bud 413/73/ŁW w spec. konstrukcyjno-budowlanej bez ograniczeń	NR STRONY: