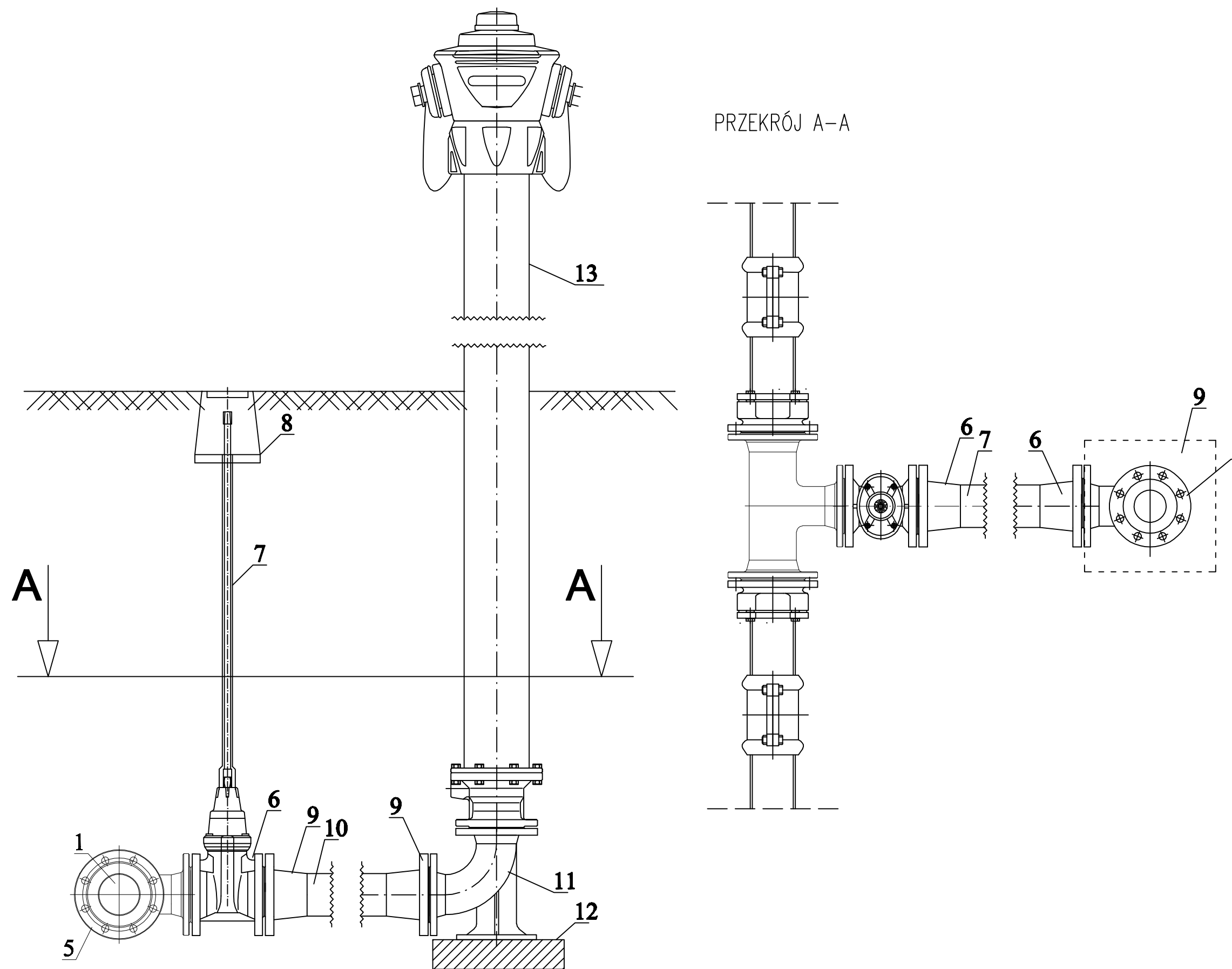


**Szczegóły węzła W4 oraz projektowanego hydrantu nadziemnego DN80**



- Elementy węzła W4 :
1. Projektowane przyłącze wodociągowe PE100 SDR11  $\phi 100 \times 10$
  2. Nasuwka dwudzielna do rur PE  $\phi 100 \times 10$
  3. Odcinek rury PE  $\phi 100 \times 10$
  4. Połączenie kołnierzowe do rur PVC i PE  $\phi 100 / \text{DN}100$
  5. Trójnik kołnierzowy DN100/DN80
  6. Zasuwa kołnierzowa DN80
  7. Obudowa teleskopowa do zasuw DN80
  8. Skrzynka uliczna do zasuw
  9. Kołnierz do rur stalowych i żeliwnych DN80
  10. Projektowany odcinek rurociągu DN80
  11. Łuk kołnierzowy 90° ze stopką
  12. Błoczek oporowy
  13. Hydrant zewnętrzny nadziemny DN80

**EKOBUD** PRZEDSIĘBIORSTWO PROJEKTOWO-BUDOWLANE "EKOBUD" s.c.  
 Dmochów Drugi nr 69 B, 05-081 Dmochów  
 PRACOWNIA PROJEKTOWA:  
 03-312 Łódź, ul. Tuwajłowa 165

" UTWÓR CHRONIONY PRAWEM AUTORSKIM - WSZELKIE PRAWA ZASTRZEŻONE "

PROJEKT:		<b>Budowa i wyposażenie budynku Zespołu Płacówek Oświetlowych w Piotrowicach wraz z niezbędną infrastrukturą</b>	
LOKALIZACJA INWESTYCJI:		Budynek Zespołu Płacówek Oświetlowych Piotrowice, gm. Chmielnik dz. nr ew. 395/6, 395/7 oraz 486	
TYTUŁ RYSUNKU:		Szczegóły węzła W4 oraz projektowanego hydrantu nadziemnego DN80	
BRANŻA:		INSTALACJE SANITARNE	
PROJEKTANT:		mgr inż. Jerzy Wiśniewski	
ASYSTENT PROJ.:		mgr inż. Marta Skaliuj	
SPRAWDZAJĄCY:		inż. Jerzy Drątkiewicz	
DATA:		03.2017 r.	
SCALA:		-	
FAZA:		PBW	
NR RYSUNKU:		Wz/05	
NR STRONY:		Wz19	