

PARAMETRY DOBRANYCH CENTRAL:			
CNW1 Centrala wewnętrzna stojąca Nowe: 2000m ³ /h Wysok: 2000m ³ /h Szer: 2000m ³ Moc nagrzewczy wodnej: 8,4kW Wymiarki: krzyżowo-przecięprowy Ciepota centrali: 6,3kW	CNW4 Centrala wewnętrzna stojąca Nowe: 3400m ³ /h Wysok: 3400m ³ /h Szer: 3000m ³ Moc nagrzewczy wodnej: 10,3kW Wymiarki: krzyżowo-przecięprowy Ciepota centrali: 6,3kW	CNW7 Centrala wewnętrzna stojąca Nowe: 1500m ³ /h Wysok: 1500m ³ /h Szer: 4000m ³ Moc nagrzewczy wodnej: 4,4kW Wymiarki: krzyżowo-przecięprowy Ciepota centrali: 5,0kW	CNW10 Centrala zewnętrzna stojąca Nowe: 9500m ³ /h Wysok: 5500m ³ /h Szer: 4000m ³ Moc nagrzewczy wodnej: 28,3kW Wymiarki: krzyżowo-przecięprowy Ciepota centrali: 18,6kW
CNW2 Centrala wewnętrzna stojąca Nowe: 3400m ³ /h Wysok: 3400m ³ /h Szer: 3000m ³ Moc nagrzewczy wodnej: 10,0kW Wymiarki: krzyżowo-przecięprowy Ciepota centrali: 6,3kW	CNW5 Centrala kompaktowa stojąca Nowe: 830m ³ /h Wysok: 830m ³ /h Szer: 4000m ³ Moc nagrzewczy wodnej: 6,3kW Wymiarki: krzyżowo-przecięprowy Ciepota centrali: 1,0kW	CNW8 Centrala wewnętrzna stojąca Nowe: 5300m ³ /h Wysok: 5300m ³ /h Szer: 4000m ³ Moc nagrzewczy wodnej: 14,4kW Wymiarki: krzyżowo-przecięprowy Ciepota centrali: 10,5kW	CNW9 Centrala wewnętrzna stojąca Nowe: 5300m ³ /h Wysok: 5300m ³ /h Szer: 4000m ³ Moc nagrzewczy wodnej: 31,2kW Wymiarki: krzyżowo-przecięprowy Ciepota centrali: 10,0kW
CNW3 Centrala kompaktowa stojąca Nowe: 1200m ³ /h Wysok: 1200m ³ /h Szer: 2000m ³ Moc nagrzewczy wodnej: 6,3kW Wymiarki: krzyżowo-przecięprowy Ciepota centrali: 1,0kW	CNW6 Centrala wewnętrzna stojąca Nowe: 3000m ³ /h Wysok: 2700m ³ /h Szer: 2000m ³ Moc nagrzewczy wodnej: 15,9kW Wymiarki: krzyżowo-przecięprowy Ciepota centrali: 5,6kW		

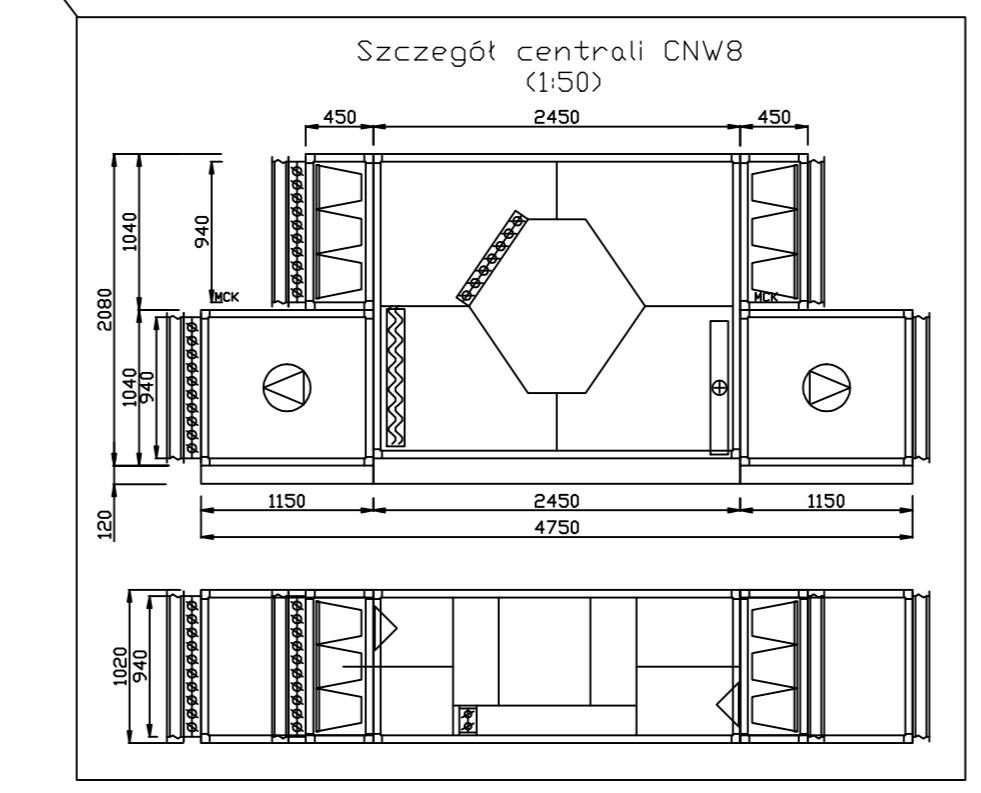
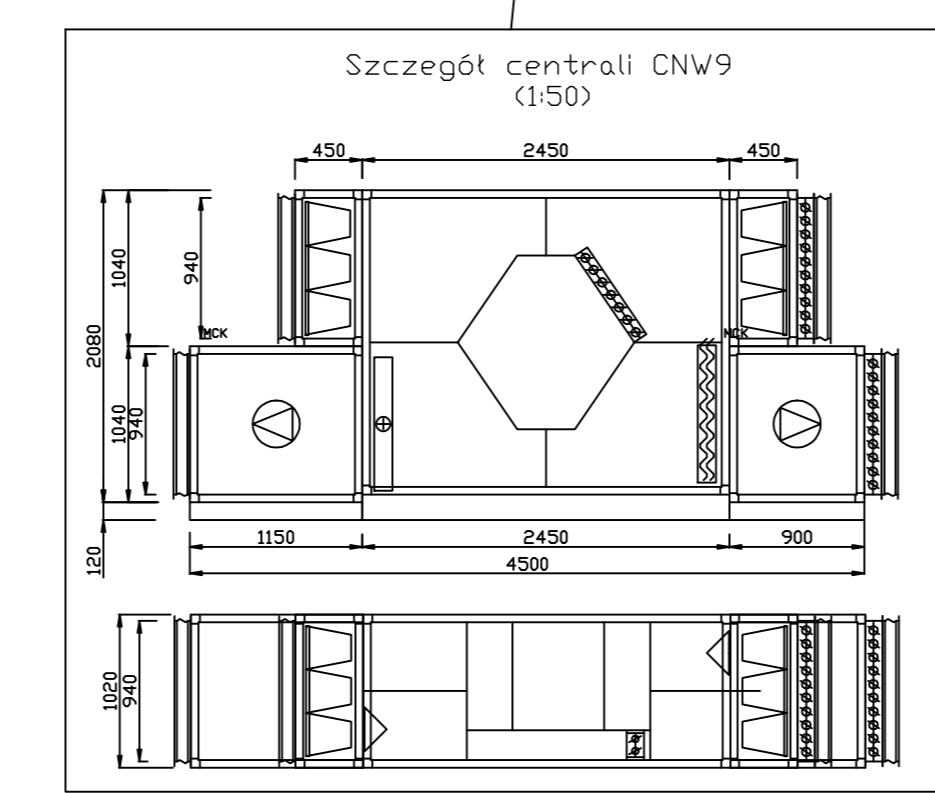
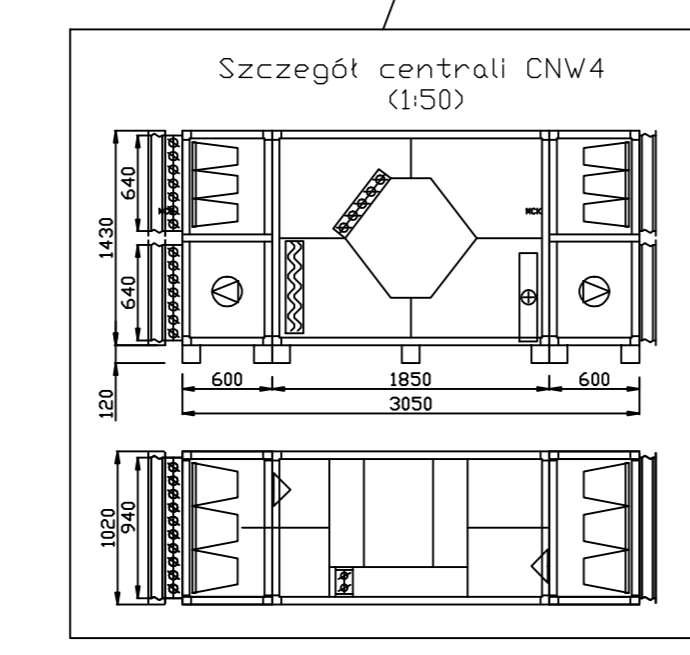
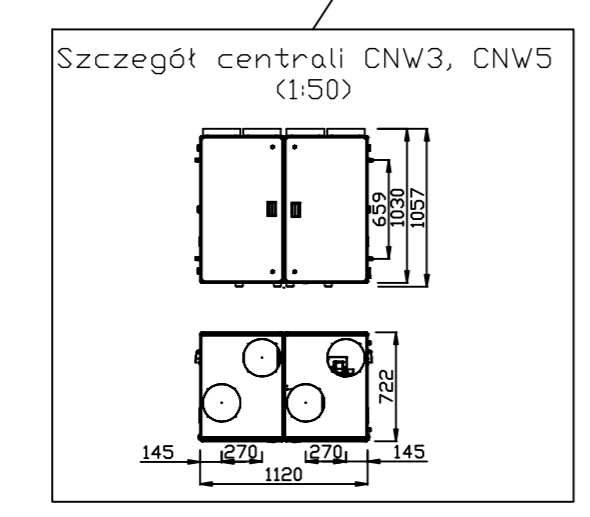
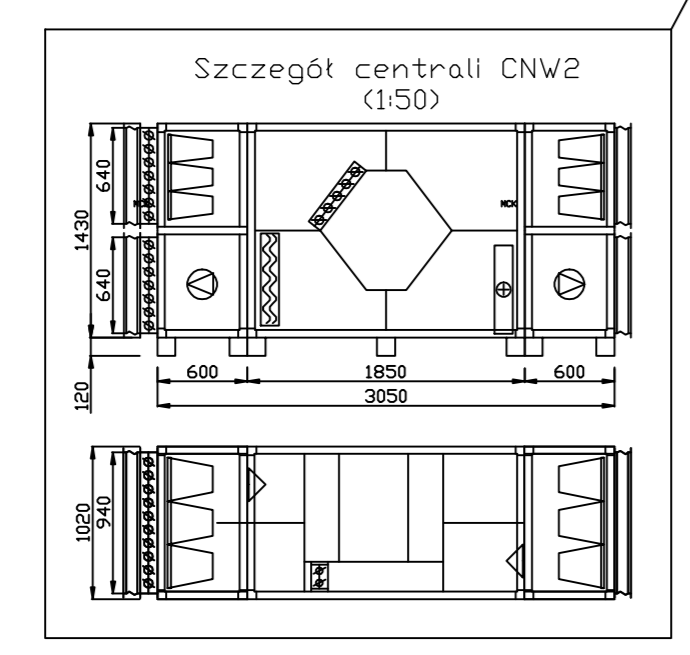
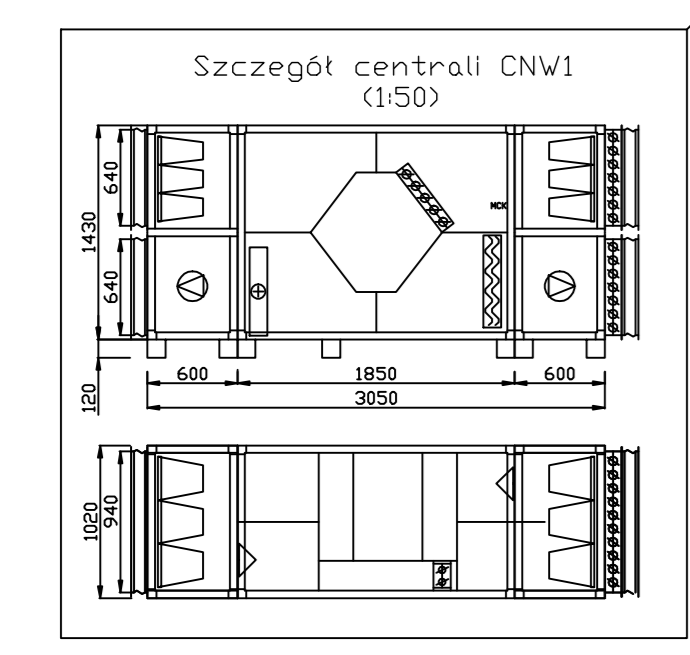
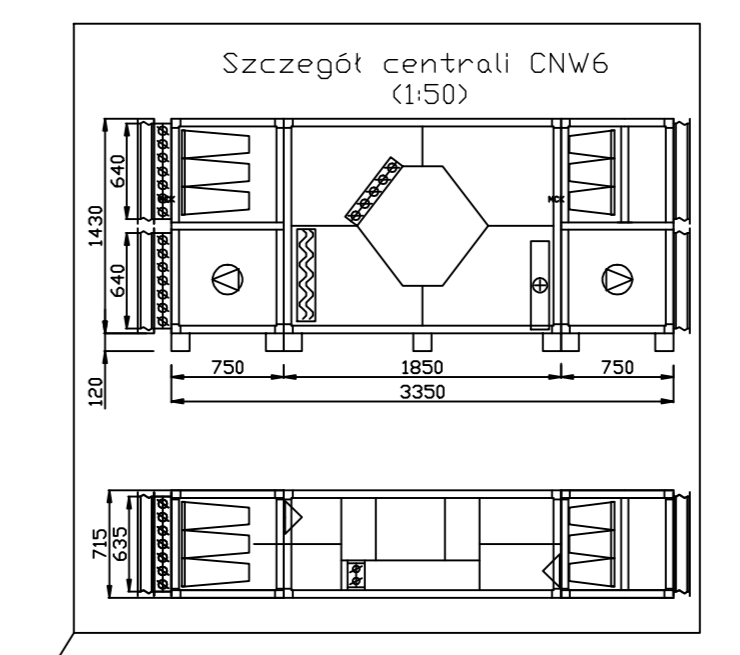
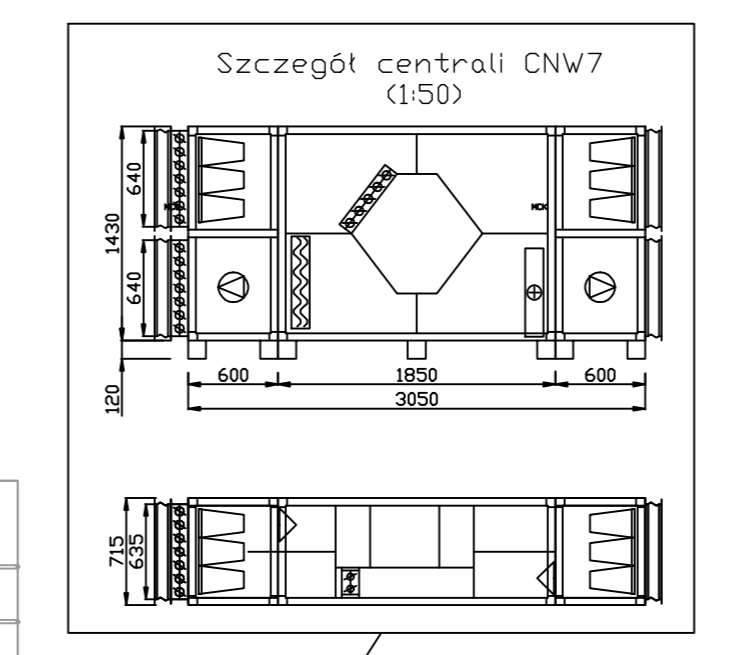
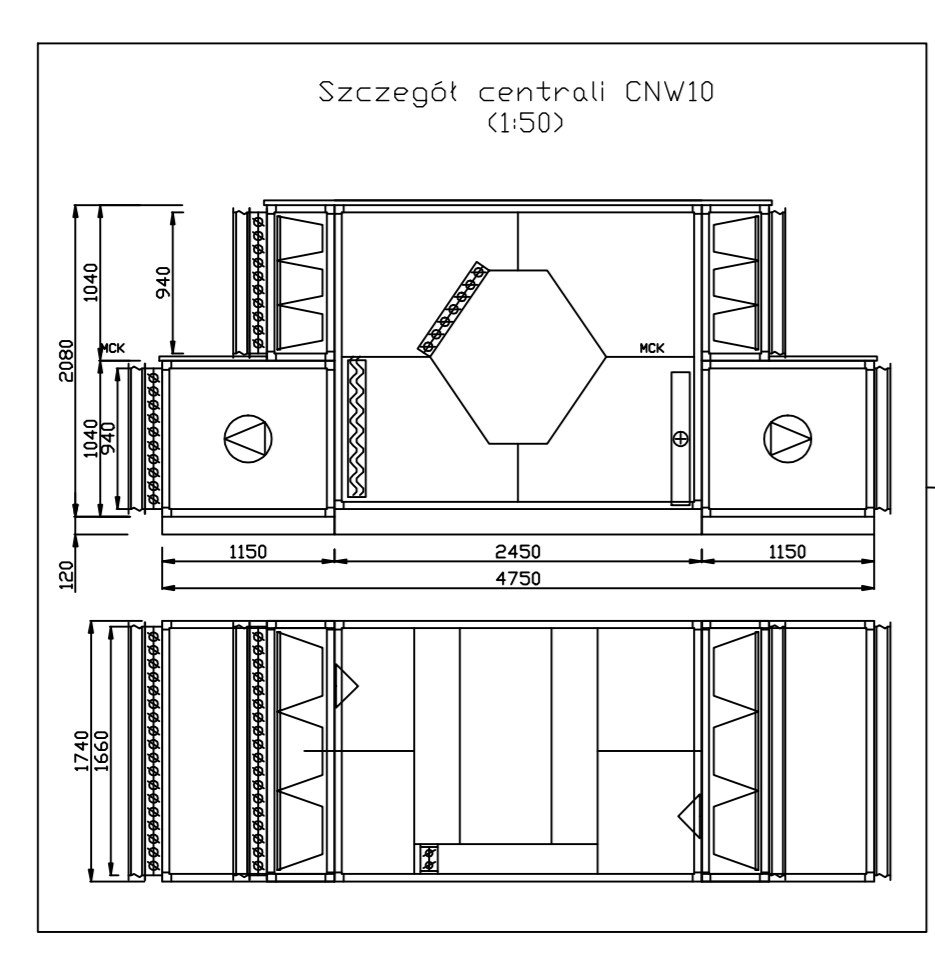
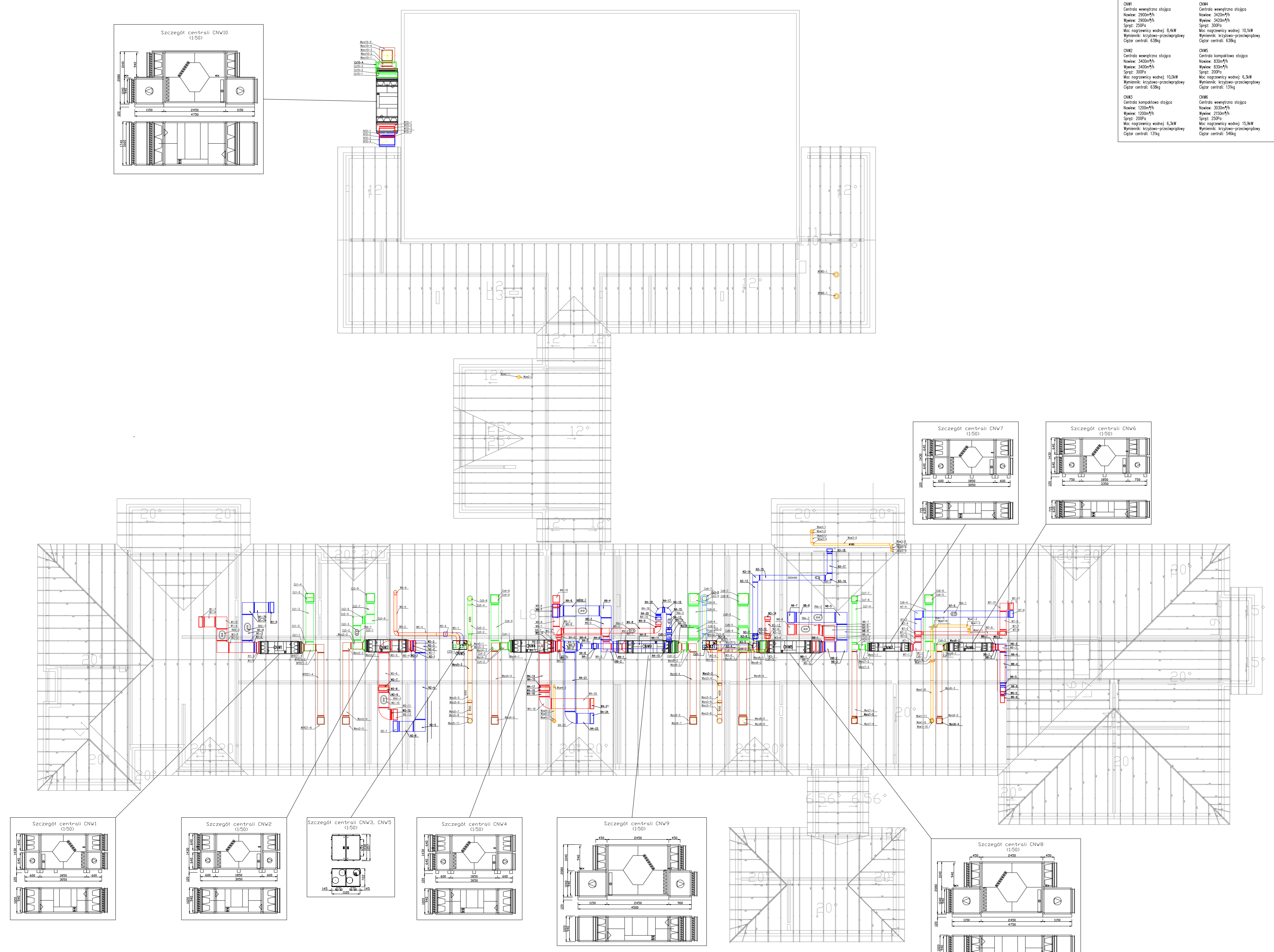
LEGENDA:

- kanały wykonane
- kanały nowo wykonane
- kanały wyciążone
- kanały czyste

Ø160 - średnica przewodu okrągłego
800x300 - wymiary przewodu prostokątnego
400 - ilość powietrza przepływającego przez dany element (m³/h)

UWAGA:
Na przebiegu kanałów wentylacyjnych przez przegródki oddzielające przelicznikowe zastosować: kłasy przepływową z zastosowaniem wypowiedzia łopatkowego.

SYMBOL	REWIZJA
1	15.06.2020
2	09.08.2020
3	09.08.2020
4	09.08.2020



Instalacja wentylacji - rzut poddasza

KOBUD PRZEDSIĘWZIENIE PROJEKTOWO-BUDOWLANE "KOBUD" S.A.
Dział: Dział nr 10, ul. Piłsudskiego 118
PRACOWNIA PROJEKTOWA
ul. Piłsudskiego 118, 01-114 Warszawa

* UTYTUŁ CHRONIONY PRAWEM AUTORKIM - WYBELEŻE PRAWA ZASTRZEŻONE *

PROJEKT: Budowa i wyposażenie budynku Zespołu Placówek Oświatowych w Piotrkowicach wraz z niezbędną infrastrukturą

LOKALIZACJA INWESTYCJI: Budynki Zespołu Placówek Oświatowych, Piotrkowice, gm. Chmielnik, ul. Piłsudskiego 118, 01-114 Warszawa

Tytuł: Instalacja wentylacji - rzut poddasza

Skala: 1:100

Instalacje Sanitarne

Projektant: mgr inż. Marek Szlach

Wzrost: 1,80m, Data: 09.08.2020, Wzrost: 1,80m, Data: 09.08.2020

Wzrost: 1,80m, Data: 09.08.2020