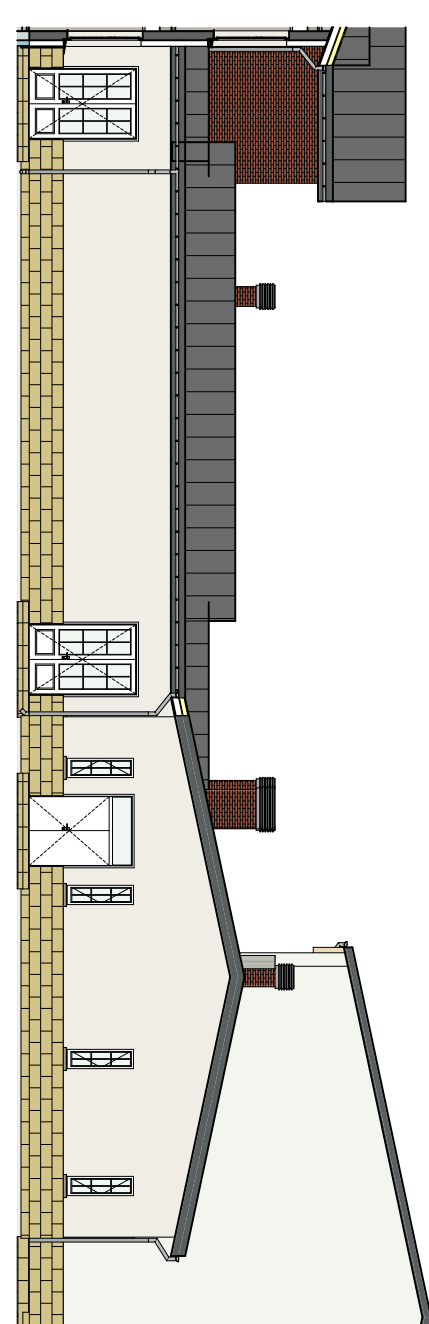
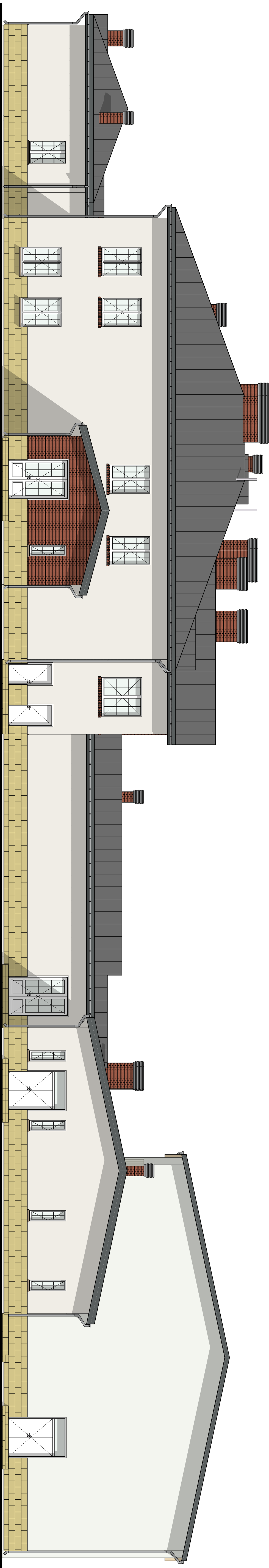


Elewacja wschodnia



Fragment elewacji wschodniej niewidoczny za wysuniętymi częściami budynku  
skala 1:200

**FEKOBUD**  
PRACOWNIA PROJEKTOWA:  
Dmochin Drugi nr 89 B, 95-061 Dmochin  
93-312 644z, ul. Tużyńska 155

\* Utwór chroniony prawem autorskim - wszelkie prawa zastrzeżone \*

PROJEKT:  
**Budowa i wyposażenie budynku Zespołu Placówek Oświatowych w Piotrkowicach wraz z niezbędną infrastrukturą.**

LOKALIZACJA INWESTYCJI:  
Budynek Zespołu Placówek Oświatowych  
Piotrkowice, gm. Chmielnik  
dz. nr ewid. 395/6 i 395/7 oraz 466

Elewacja wschodnia

SKALA  
**1:100**

TYTUŁ PRACOWNI		DATA	
BRANŻA:	ARCHITEKTURA	PROJEKT:	Maj 2017 r.
PROJEKTANT:	mgr inż. arch. Janolaw Kowalczyk	PAZA:	PRW
ASISTENT PROJEKTANT:	mgr inż. arch. Sónia Sabina	INŻ. PROJEKTANT:	
SPRAWDZAJĄCY:	mgr inż. arch. Wiesław Alwasik	INŻ. BRANŻY:	A58