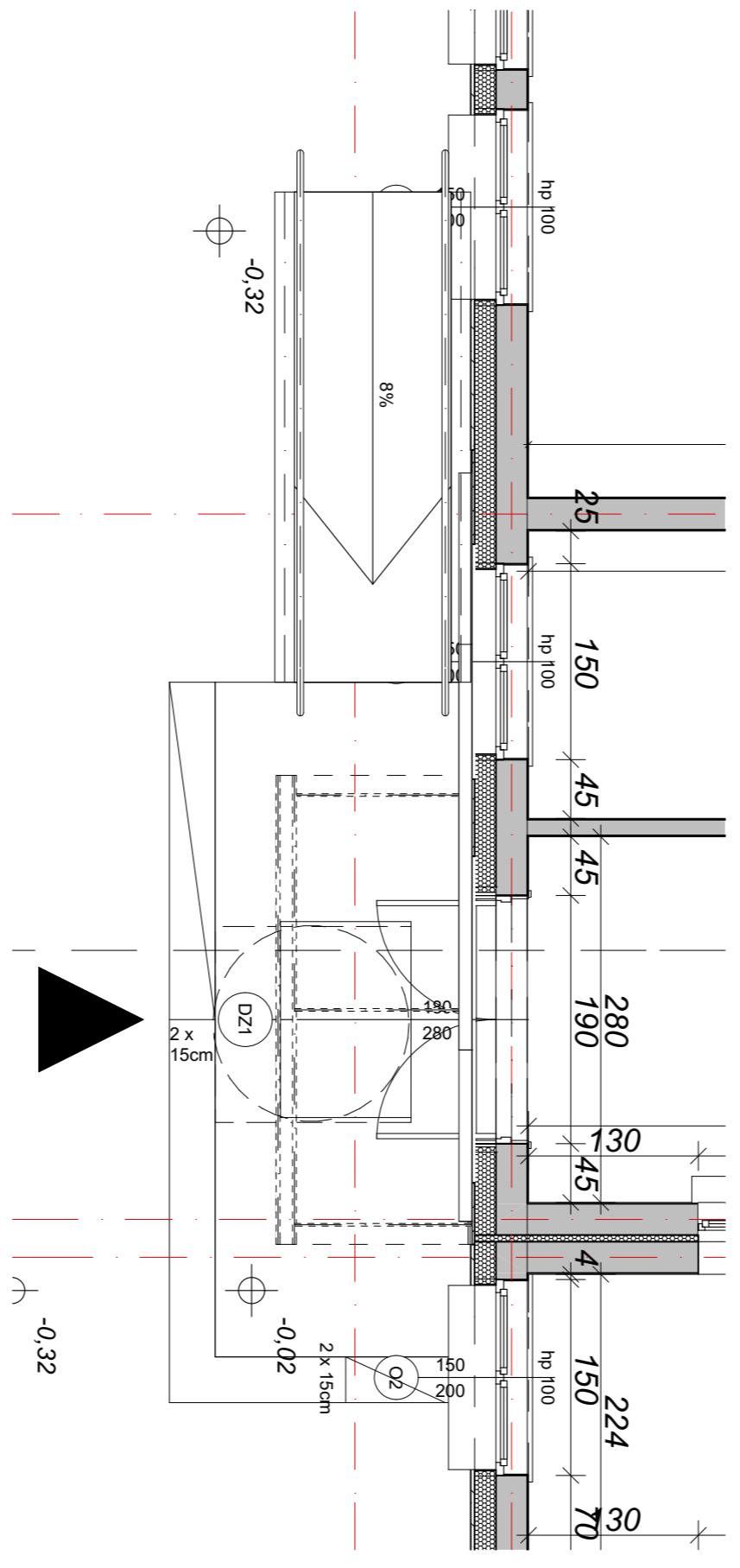


Rzut pochylni przy wejściu głównym
Skala 1:30



P2 - schody / pochylnia
 kostka betonowa łazienkowa - 6 cm
 podłoga plastikowo-cementowa - 5 cm
 podłoga płaskowa żgierzszona - 25 cm

Przekrój przez pochylnię dla osób niepełnosprawnych

PRZEDSIĘBIORSTWO PROJEKTOWO-BUDOWLANE "EKOBUD" s.c.
 Dmochin Drugi nr 89 B, 95-061 Dmochin
 PRACOWNIA PROJEKTOWA:
 93-312 Łódź, ul. Tłaczynska 155

PROJEKT: "UTWORZONIE PRAWIA AUTORSKIM - WSZELKIE PRAWA ZASTRZEZONE"

LOKALIZACJA INWESTYCJI:
 Budynki i wyposażenie budynku Zespołu Placówek Oświatowych w Piotrkowicach wraz z niezbędną infrastrukturą.

Tytuł rysunku:
 Przekrój przez pochylnię

SKALA: 1:50

BRANŻA	ARCHITEKTURA	KOMIS	DATA
PROJEKTANT	mgr inż. arch. Janusz Kowalczyk	mgr inż. arch. Janusz Kowalczyk	MARZEC 2017 r.
ASISTENT PROJ.	mgr inż. arch. Sónia Szabara	mgr inż. arch. Sónia Szabara	PIW
SPRACOWUJĄCY	mgr inż. arch. Włodzisław Alwasik	mgr inż. arch. Włodzisław Alwasik	MS
			AS5