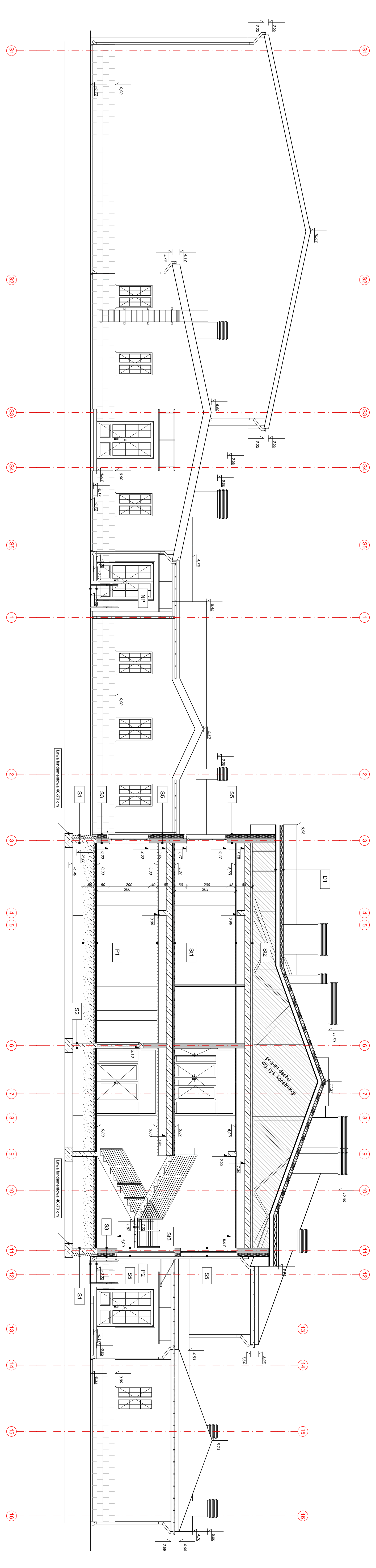


Przekrój EE



EKO BUD
PRACOWNIA PROJEKTOWA:
Dmochin Drużni nr 89 B, 95-061 Dmochin
99-312 144dz, ul. Turzyńska 155

PROJEKT:
* Utworzone chronionym prawem autorskim - wszelkie prawa zastrzeżone *

LOKALIZACJA INWESTYCJI:
Budowa i wyposażenie budynku Zespołu Placówek Oświatowych w Piotrkowicach wraz z niezbędną infrastrukturą.

Tytuł rysunku:
Przekrój E-E
Skala: 1:100

BRANŻA:	ARCHITEKTURA	PROJEKT:	DATA:
PROJEKTANT:	mgr inż. arch. Janolaw Kowalczyk	PAZA:	Maj 2017 r.
ASISTENT PROJEKTANT:	mgr inż. arch. Sona Sabina	INŻ. PROJEKTOWY:	PRW
SPRAWOZDAWCY:	mgr inż. arch. Włodzisław Awasiak	INŻ. BUDOWLANI:	A-13
		INŻ. STRUKTURALNY:	A53