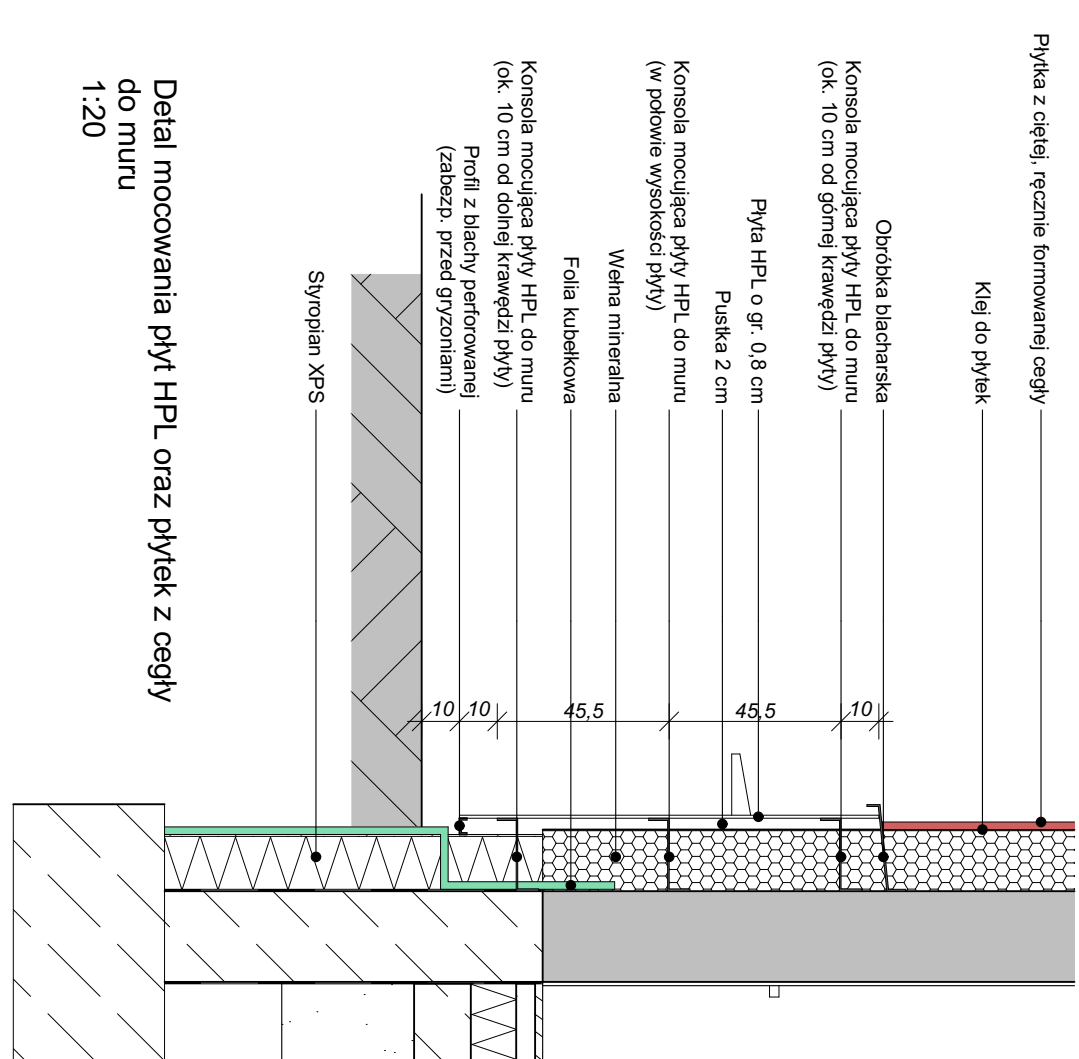
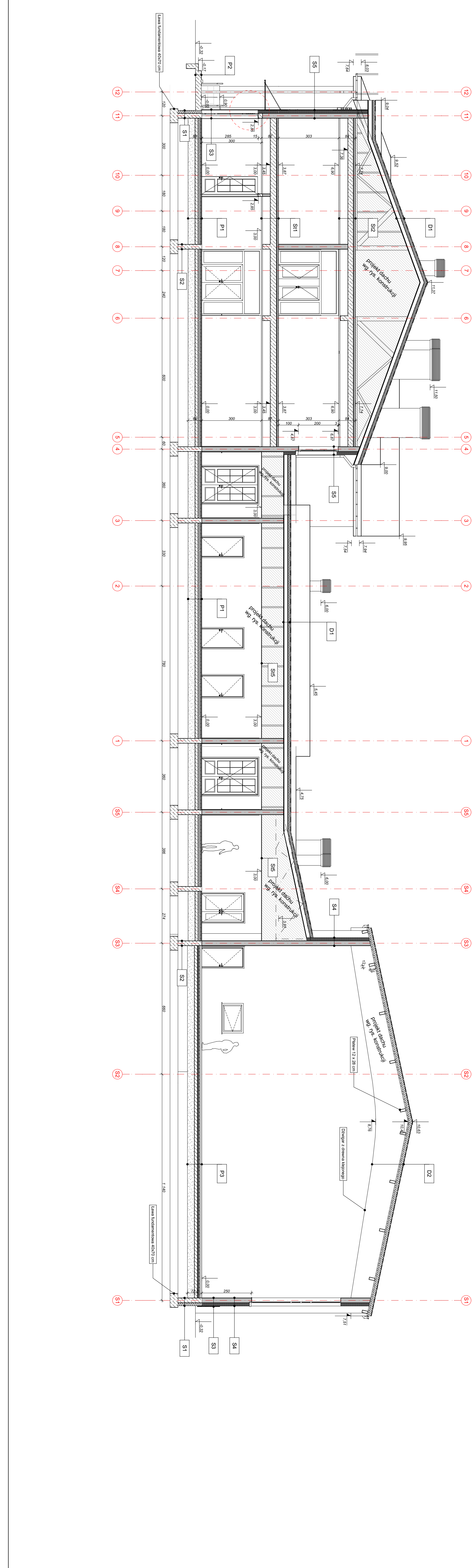


Przekrój DD



Detail mocowania płyty HPL oraz płytek z cegły do muru
1:20



Przekrój D-D

1:100

PROJEKT:		* UTWÓR CHRONIONY PRAWEM AUTORSKIM - WSZELKIE PRAWA ZASTRZEŻONE *	
LOKALIZACJA INWESTYCJI:		PRZEDSIĘBIORSTWO PROJEKTOWO-BUDOWLANE "EKOBUD" s.c. Dmochin Drugi nr 89 B, 95-061 Dmochin PRACOWNIA PROJEKTOWA: 93-312-644z, ul. Tuszyńska 155	
Tytuł rysunku:		Budowa i wyposażenie budynku Zespołu Placówek Oświatowych w Płotkowicach wraz z niezbędną infrastrukturą.	
Branża:		ARCHITEKTURA	
Projektant:		mgr inż. arch. Janolaw Kowalczyk	
Asystent inż.:		mgr inż. arch. Sona Sabina	
Sprawdzający:		mgr bud. 3595/1 w specjalności architektonicznej (bez ograniczeń)	
Data:		Maj 2017 r.	
Faza:		PRW	
Numer rysunku:		A-12	
Skala:		1:100	
Numer strony:		A52	