

BIO.271.1.1.2021.AP

## Wszyscy oferenci

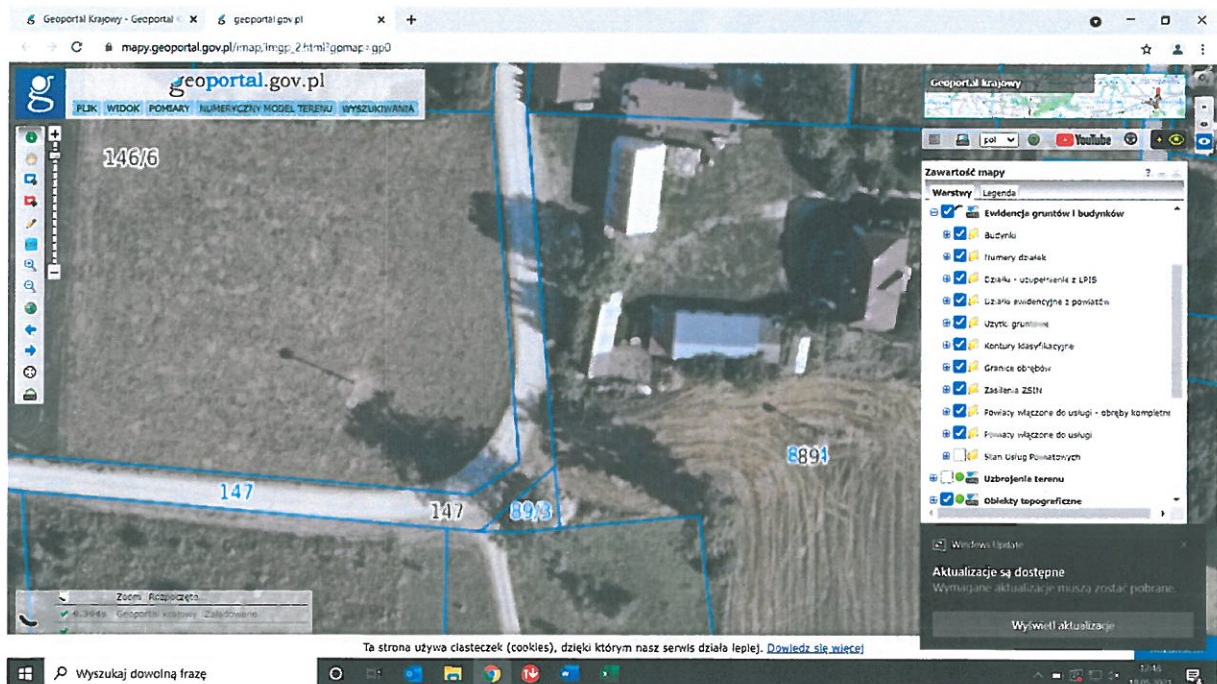
*Dotyczy: postępowania o udzielenie zamówienia publicznego nr BIO.271.1.1.2021.AP. pn. „Przebudowa dróg gminnych: nr 101925B i nr 101924B Zdręby - Nowy Skazdub - Klonowa Góra oraz drogi wewnętrznej w Nowej Wsi”*

Zamawiający na podstawie art. 284 ustawy Prawo zamówień publicznych (Dz. U. z 2019 poz. 2019 z późn. zm.) udziela odpowiedzi na następujące pytania:

**Dotyczy: Przebudowa dróg gminnych Klonowa Góra oraz drogi wewnętrznej w Nowej Wsi**

Zgodnie z przebiegiem drogi wewnętrznej w miejscowości Nowa Wieś widocznym na stronie geoportal.gov.pl w kilku miejscach utwardzona droga gruntowa wychodzi poza geodezyjny pas drogowy działka geod. Nr 147. W związku z poniższymi miejscami przesunięć drogi nie uwzględniono w przedmiarze dodatkowe roboty ziemne związanych z korektą drogi. Dotyczy przedmiar „I DROGA WEWNĘTRZNA NOWA WIEŚ – nr geodezyjny 147, 89/3, 91/1”. Tak jak zostało to ujęte w dalszej części przedmiaru „I DROGA WEWNĘTRZNA NOWA WIEŚ – nr geodezyjny 62, 59, 63” pozycja 14 i 16 „usunięcie skarp przy drodze na zakrętach - dopasowanie jezdni do pasa drogowego”

Proszę o uzupełnienie pozycji.



Dodatkowo w tym miejscu geodezyjny pas drogowy wymaga poszerzenia ponieważ aktualnie w najważniejszym miejscu szerokość wynosi około 4,5m co jest zbyt wąskie na wykonanie

projektowanego przekroju drogi składającego się z nawierzchni mineralno-bitumicznej szerokości 3,50 m oraz poboczy 2x 0,75m co łącznie **wynosi 5,00m**.

**Odpowiedź na pytanie nr 1:**

Wykonawca powinien w swojej ofercie uwzględnić koszty ewentualnego przesunięcia przebudowywanej drogi w Nowej Wsi przy działce nr 89/3.

Działka nr 89/3 zapewni odpowiednią szerokość pasa drogowego.

**Treść Pytania nr 2:**

Dotyczy: **Przebudowa dróg gminnych: nr 101925B i nr 101924B Zdręby - Nowy Skazdub.**

Prosimy o dodatnie robót dotyczących wykonania korekty drogi (roboty ziemne, nasypy, itp.) zgodnie z załączonymi poniżej informacjami z [geoportal.gov.pl](http://geoportal.gov.pl). należy wykonać korektę przebiegu istniejącej drogi.



v.pl







**Odpowiedź na pytanie nr 2:**

Wykonawca w swojej ofercie powinien uwzględnić koszty ewentualnej korekty przebiegu istniejącej drogi zgodnie ze stanem faktycznym.

**Treść Pytania nr 3:**

Dotyczy: **Przebudowa dróg gminnych: nr 101925B i nr 101924B Zdręby - Nowy Skazdub.**

Prosimy o potwierdzenie, że nie należy wykonać wycinki drzew w miejscu wskazanym w załączniku poniżej.



**Odpowiedź na pytanie nr 3:**

Zamawiający potwierdza, że nie ma konieczności wycinki drzew.

WÓJT  
Tom Nawi  
dr Tomasz Natuszewicz