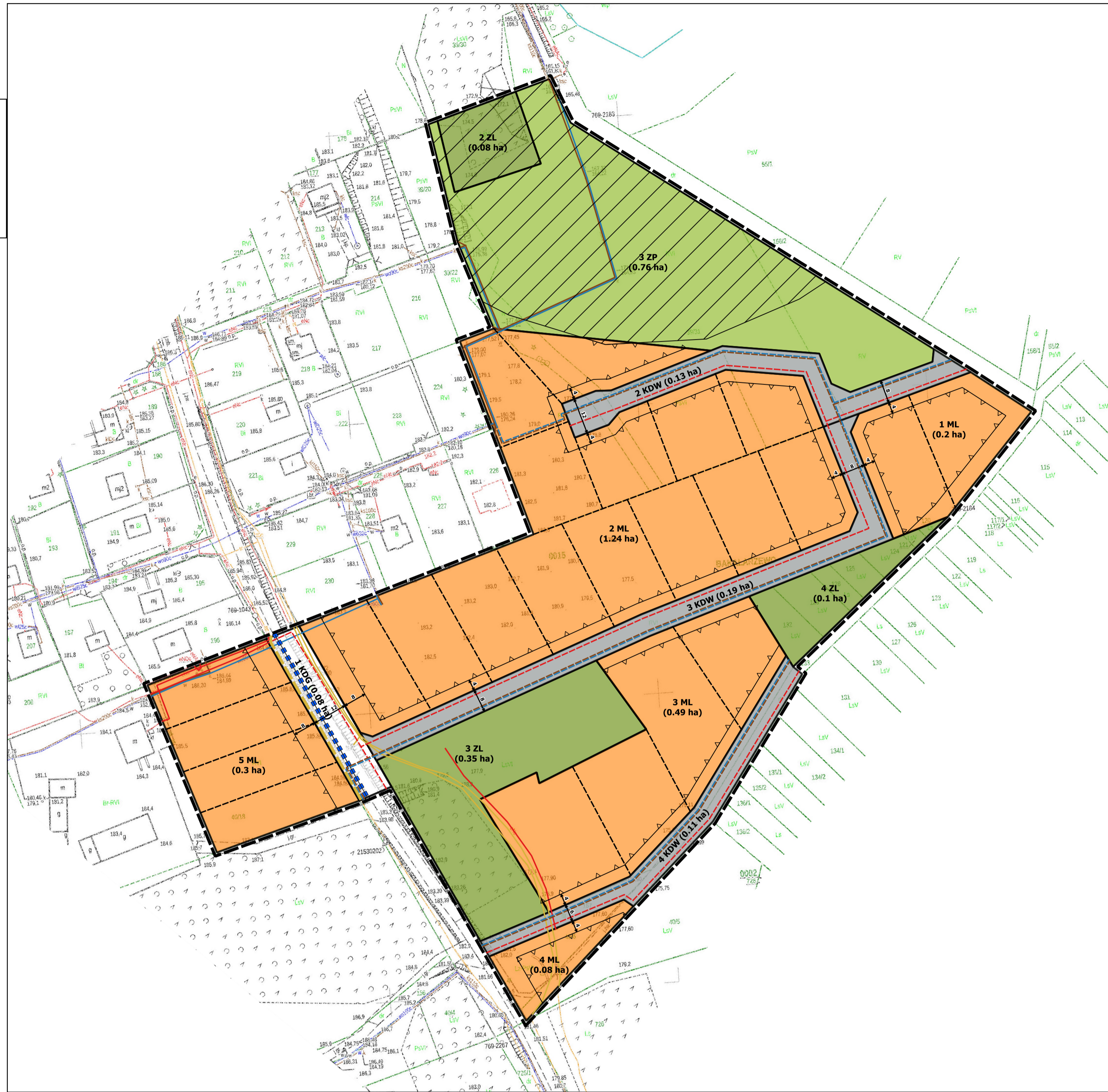
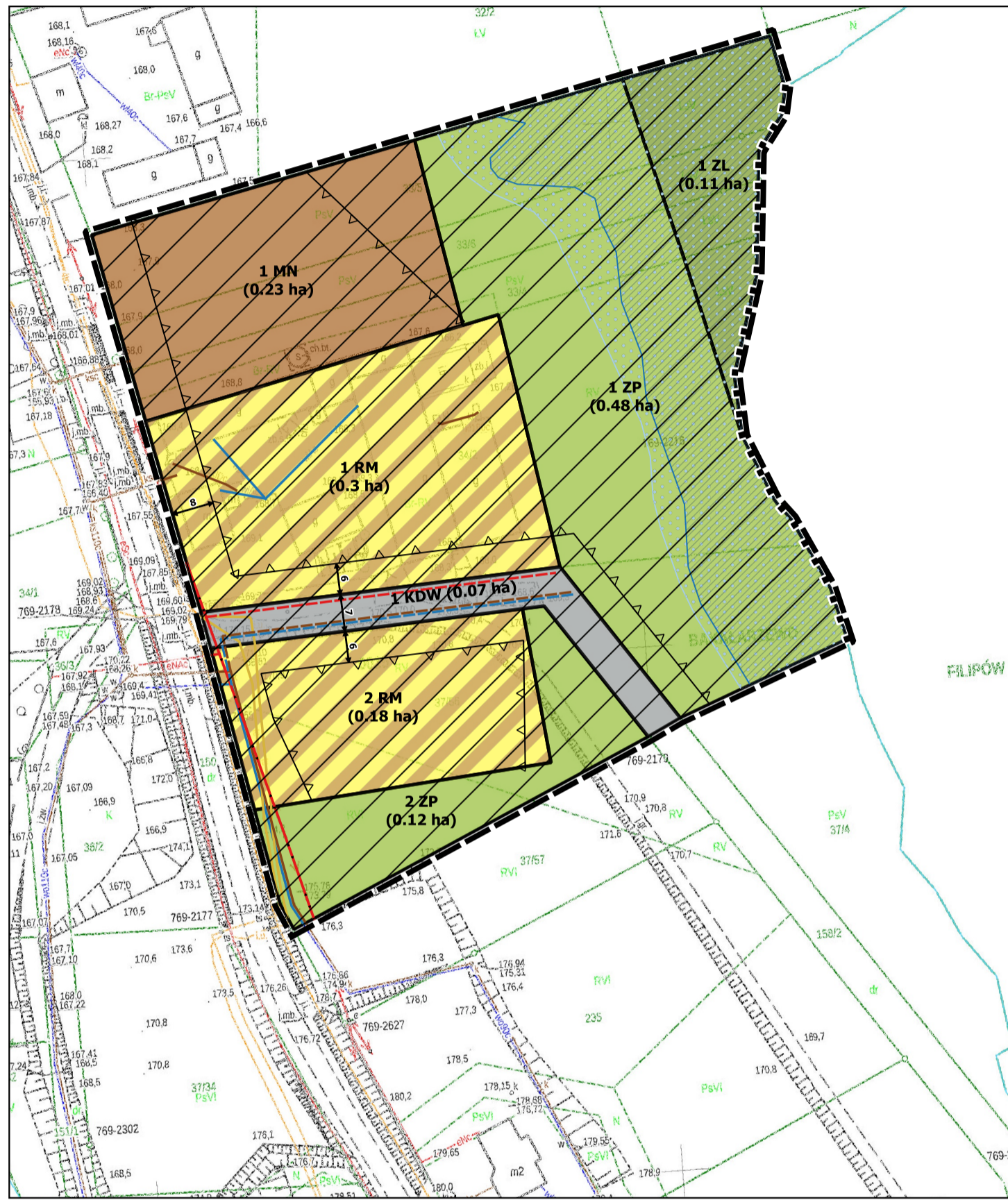
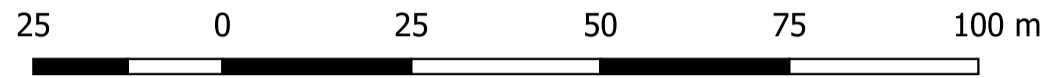


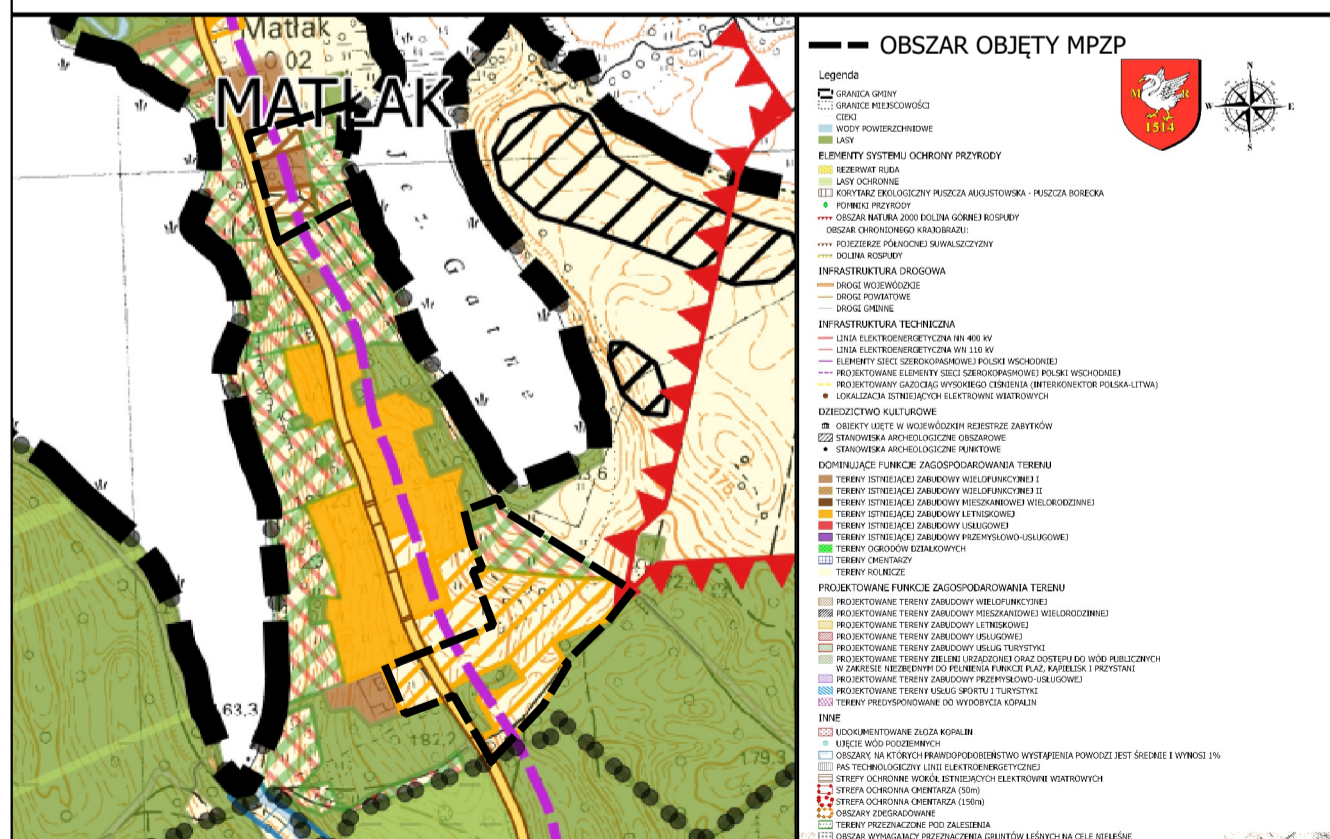
Załącznik Nr 1 do Uchwały Nr ..... Rady Gminy Bakalarzewo z dnia ..... 2020 r.

# Miejscowy plan zagospodarowania przestrzennego obszaru położonego w części obrębu geodezyjnego Matłak

Skala 1:1000



## WYRYS ZE STUDIUM UWARUNKOWAŃ I KIERUNKÓW ZAGOSPODAROWANIA PRZESTRZENNEGO GMINY BAKALARZEWO



### OZNACZENIA OBOWIĄZUJĄCE PLANU

- GRANICA OBSZARU OBJĘTEGO PLANEM
- GRANICA GMINY (BAKALARZEWO-FILIPÓW)
- LINIE ROZGRANICZAJĄCE TERENY O RÓŻNYM PRZEZNACZENIU LUB RÓŻNYCH ZASADACH ZAGOSPODAROWANIA
- NIEPRZEKRACZALNE LINIE ZABUDOWY
- 8 --- ZWYMIAROWANE ODLEGŁOŚCI OKREŚLONE W METRACH
- 1 MN --- TEREN ZABUDOWY MIESZKANIOWEJ JEDNORODZINNEJ
- 1 ML - 5 ML --- TERENY ZABUDOWY REKREACJI INDYWIDUALNEJ
- 1 RM - 2 RM --- TERENY ZABUDOWY ZAGRODOWEJ
- 1 ZP - 3 ZP --- TERENY LASOWI URZĄDZONEJ
- 1 ZL - 4 ZL --- TERENY LASÓW
- 1 KDG --- TEREN DROGI PUBLICZNEJ GŁÓWNEJ
- 1 KDW - 4 KDW --- TERENY DRÓG WEWNĘTRZNYCH

### OZNACZENIA INFORMACYJNE

- (1,00 ha) POWIERZCHNIA POSZCZEGÓLNYCH TERENÓW WYZNACZONYCH LINIAMI ROZGRANICZAJĄCYMI (PODANA W HEKTARACH)
- PROPONOWANY PODZIAŁ NA DZIAŁKI BUDOWLANE

### USTALENIA OBOWIĄZUJĄCE WYNIKAJĄCE Z PRZEPISÓW ODREBNYCH

- STREFA OCHRONNA O SZEROKOŚCI 100 M OD LINII BRZEGOWEJ NATURALNYCH ZBIORNIKÓW WODNYCH
- SZLAK ROWEROWY TRANSGRANICZNY "PIERŚCIEN ROWEROWY SUWALSZCZYZNY" R65
- LINIA DYSTRYBUCYJNA ŚWIATŁOWODOWEJ SIECI SZEROKOPASMOWEJ POLSKI WSCHODNIEJ
- OBSZARY, NA KTÓRYCH PRAWDOPODOBIEŃSTWO WYSTĄPIENIA POWODZI JEST WYSOKIE I WYNOŚI 10%
- OBSZARY, NA KTÓRYCH PRAWDOPODOBIEŃSTWO WYSTĄPIENIA POWODZI JEST ŚREDNIE I WYNOŚI 1%

CAŁY OBSZAR PLANU ZNAJDUJE SIĘ W GRANICACH:  
 - OBSZARU CHRONIONEGO KRAJOBRAZU "DOLINA ROSPUDY",  
 - SPECJALNEGO OBSZARU OCHRONY NATURA 2000 - "DOLINA GÓRNEJ ROSPUDY"  
 - OBSZARU KORYTARZA EKOLOGICZNEGO KPh-4B "PUSZCZA AUGUSTOWSKA - PUSZCZA BORECKA"

### INFRASTRUKTURA TECHNICZNA

- ISTNIEJĄCA LINIA ELEKTROENERGETYCZNA KABLOWA eN
- ISTNIEJĄCA LINIA ELEKTROENERGETYCZNA NAPOWIETRZNA eN
- PROJEKTOWANA LINIA ELEKTROENERGETYCZNA KABLOWA - eN
- ISTNIEJĄCA SIEĆ WODOCIĄGOWA
- PROJEKTOWANA SIEĆ WODOCIĄGOWA
- ISTNIEJĄCA SIEĆ KANALIZACJI SANITARNEJ
- PROJEKTOWANA SIEĆ KANALIZACJI SANITARNEJ
- ISTNIEJĄCA SIEĆ TELEKOMUNIKACYJNA

|  |  |                 |
|--|--|-----------------|
| Wójt Gminy Bakalarzewo<br>ul. Rynek 3<br>16-423 - Bakalarzewo  |  | SKALA<br>1:1000 |
| Temat<br>MIEJSCOWY PLAN ZAGOSPODAROWANIA PRZESTRZENNEGO OBSZARU POŁOŻONEGO W CZĘŚCI OBRĘBU GEODEZYJNEGO MATŁAK |  | DATA:<br>2021   |
| Główny Projektant  | dr inż. Ludmiła Pietrzak   | Nr rys.<br>1    |
| Zespół   | mgr Anna Bułbalk<br>mgr inż. Agnieszka Ambrosiewicz<br>mgr Dominik Derda   |                 |
| Głównego Projektanta   | mgr inż. arch. Paweł Flarbiński<br>mgr inż. Tomasz Kosciak<br>mgr inż. Bartosz Pałkowski<br>mgr inż. Joanna Pietrzak |                 |