

UCHWAŁA NR XXII/169/2016

RADY GMINY W NOWYM ŻMIGRODZIE

z dnia 28 września 2016r.

w sprawie przystąpienia do sporządzenia  
Siódmej Zmiany Studium Uwarunkowań i Kierunków Zagospodarowania Przestrzennego  
Gminy Nowy Żmigród

Działając na podstawie art.18 ust. 2 pkt. 15 ustawy z dnia 8 marca 1990r. o samorządzie gminnym (Dz. U. z 2016 r., poz. 446) oraz art. 9 ust. 1, w związku z art. 27 ustawy z dnia 27 marca 2003r. o planowaniu i zagospodarowaniu przestrzennym (Dz. U. z 2016 r. poz. 778 z późn. zm.)

Rada Gminy w Nowym Żmigrodzie postanawia

§1

Przystąpić do sporządzenia Siódmej Zmiany Studium Uwarunkowań i Kierunków Zagospodarowania Przestrzennego Gminy Nowy Żmigród, uchwalonego Uchwałą Nr XXXI/264/01 Rady Gminy w Nowym Żmigrodzie z dnia 30 października 2001r z późniejszymi zmianami.

§2

Przedmiotem Siódmej Zmiany Studium Uwarunkowań i Kierunków Zagospodarowania Przestrzennego Gminy Nowy Żmigród będą obszary w miejscowości: Nowy Żmigród, Mytarz, Łysa Góra, Kąty, Nienaszów, Łężyny oraz Stary Żmigród w granicach oznaczonych na załącznikach graficznych nr 1, nr 2, nr 3, nr 4 i nr 5 do niniejszej uchwały. Celem zmiany studium jest wyznaczenie: terenów zabudowy mieszkaniowej jednorodzinnej, terenów zabudowy mieszkaniowej z usługami, terenów pod usługi i handel oraz zmiana parametrów zabudowy i uzupełnienie zapisów studium.

§3

Wykonanie Uchwały zleca się Wójtowi Gminy Nowy Żmigród.

§4

Uchwała wchodzi w życie z dniem podjęcia.

PRZEWODNICZĄCY RADY

*Piotr Suski*  
Piotr Suski



ZAŁĄCZNIK GRAFICZNY NR 1 DO UCHWAŁY NR XXII/169/2016  
RADY GMINY W NOWYM ŻMIGRODZIE Z DNIA 28.09...2016 R.

 GRANICA OBSZARU OBJĘTEGO ZMIANĄ STUDIUM

FRAGMENT STUDIUM UWARUNKOWAŃ I KIERUNKÓW  
ZAGOSPODAROWANIA PRZESTRZENNEGO GMINY NOWY ŻMIGRÓD  
uchwalonego Uchwałą Nr XXXI/264/2001

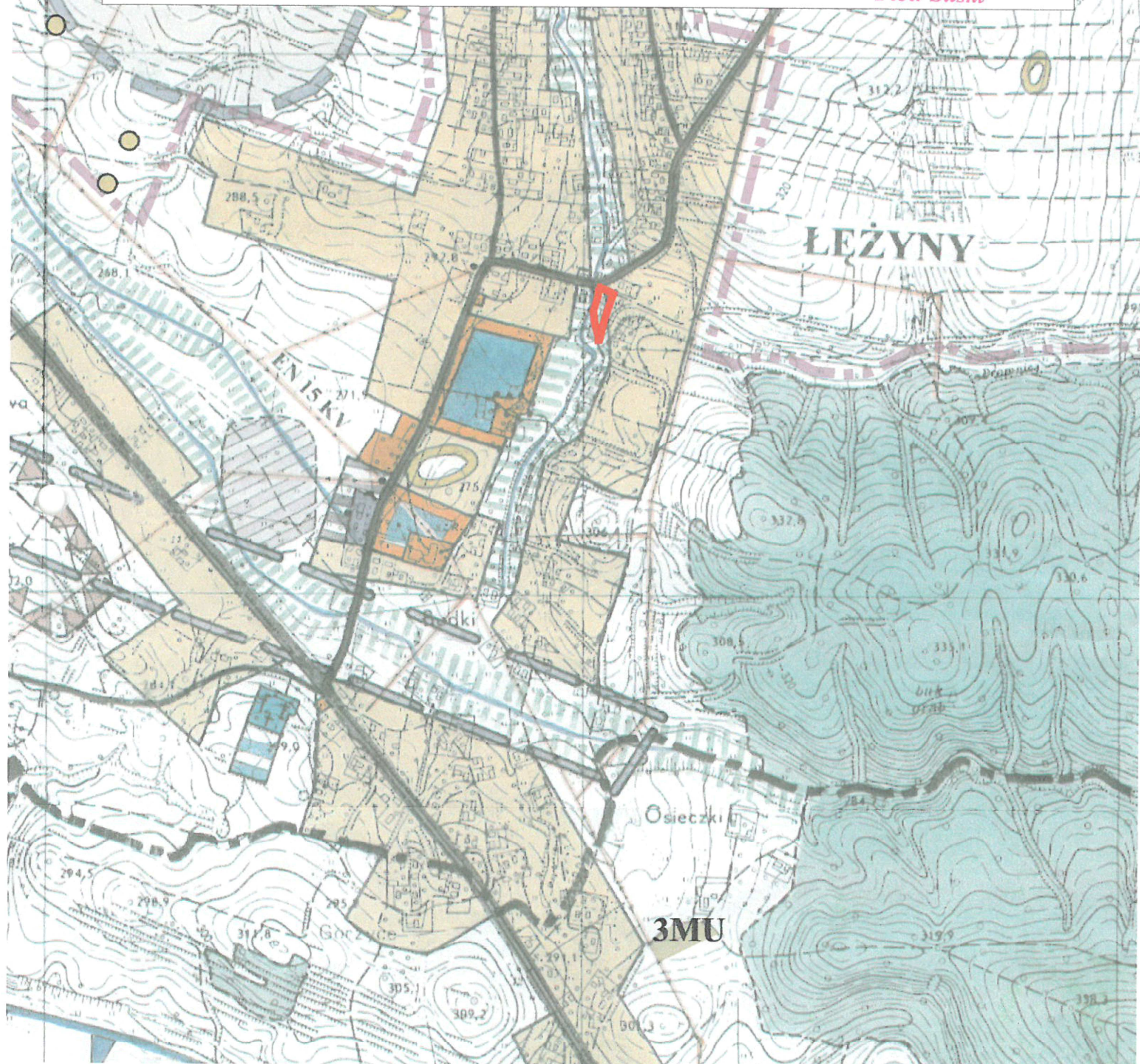
Rady Gminy w Nowym Żmigrodzie z dnia 30 października 2001 r.

**RADA GMINY**  
Nowy Żmigród

z późniejszymi zmianami  
(Skala 1:10 000)

PRZEWODNICZĄCY RADY

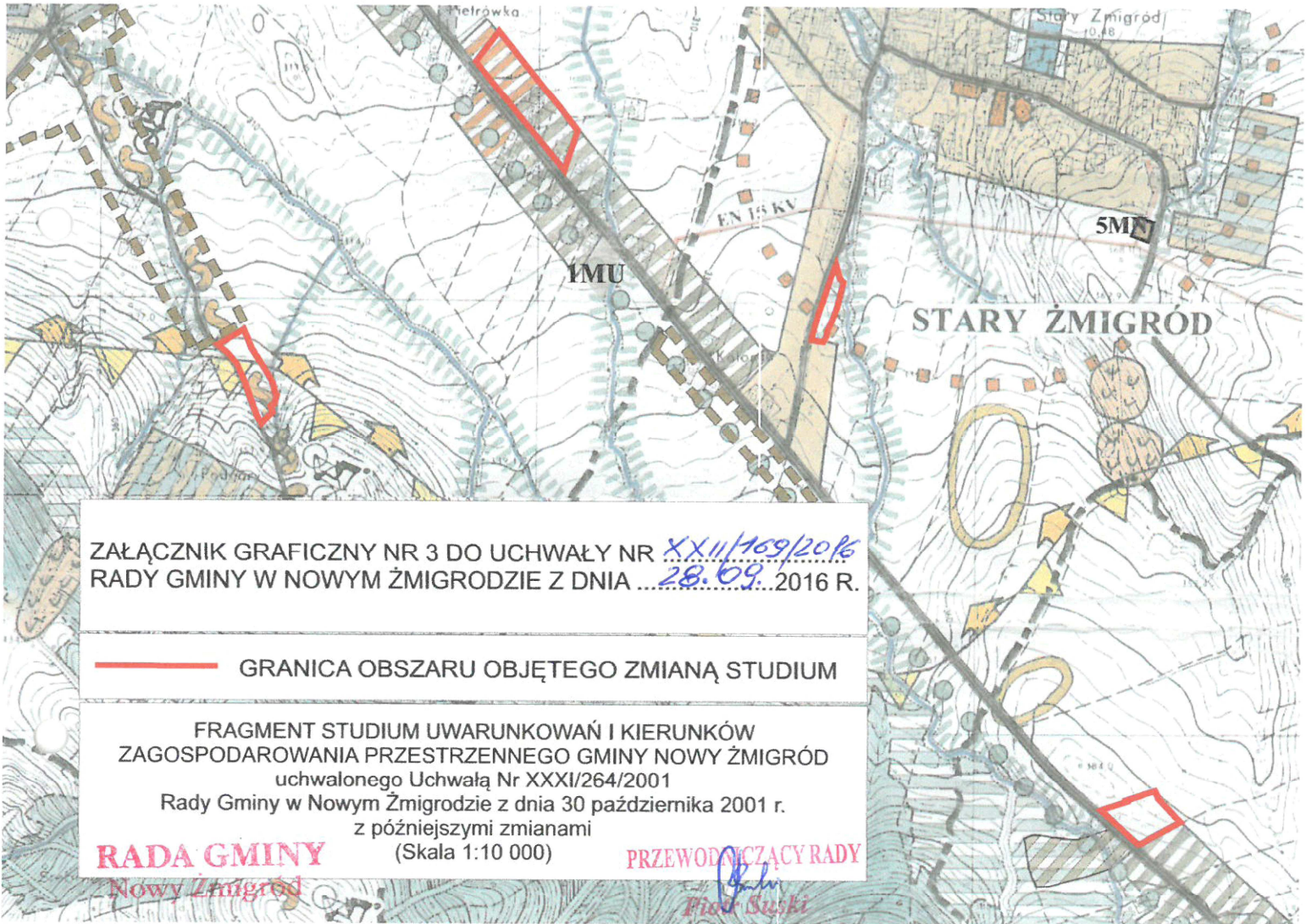
*Piotr Suski*  
Piotr Suski











ZAŁĄCZNIK GRAFICZNY NR 3 DO UCHWAŁY NR XXII/169/2016  
RADY GMINY W NOWYM ŻMIGRODZIE Z DNIA 28.09. 2016 R.

— GRANICA OBSZARU OBJĘTEGO ZMIANĄ STUDIUM

FRAGMENT STUDIUM UWARUNKOWAŃ I KIERUNKÓW  
ZAGOSPODAROWANIA PRZESTRZENNEGO GMINY NOWY ŻMIGRÓD  
uchwalonego Uchwałą Nr XXXI/264/2001  
Rady Gminy w Nowym Żmigrodzie z dnia 30 października 2001 r.  
z późniejszymi zmianami

(Skala 1:10 000)

**RADA GMINY**  
Nowy Żmigród

PRZEWODNICZĄCY RADY  
*Piotr Suski*



ZAŁĄCZNIK GRAFICZNY NR 4 DO UCHWAŁY NR *XXII/169/2016*.....  
RADY GMINY W NOWYM ŻMIGRODZIE Z DNIA *28.09*.....2016 R.

 GRANICA OBSZARU OBJĘTEGO ZMIANĄ STUDIUM

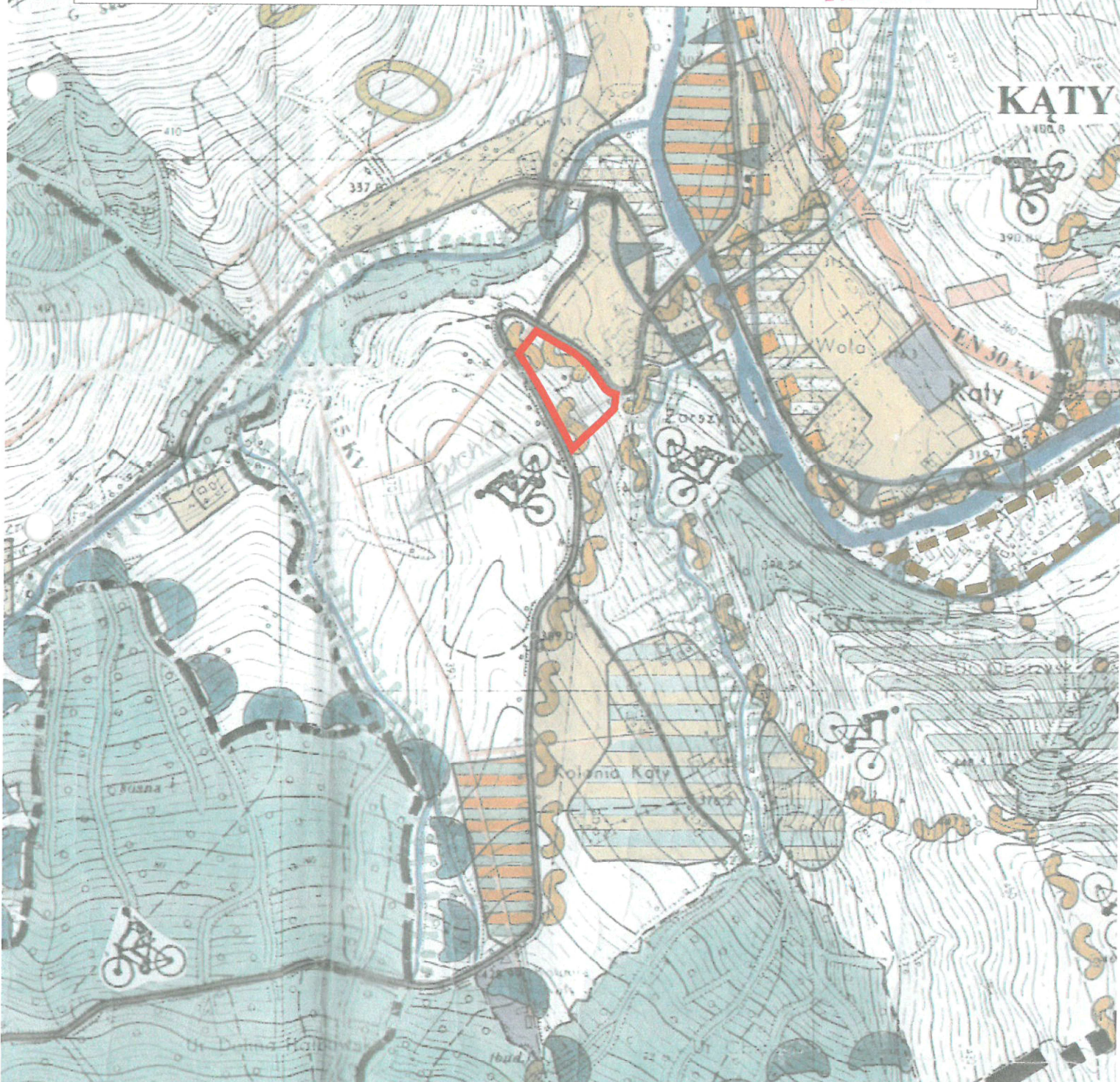
FRAGMENT STUDIUM UWARUNKOWAŃ I KIERUNKÓW  
ZAGOSPODAROWANIA PRZESTRZENNEGO GMINY NOWY ŻMIGRÓD  
uchwalonego Uchwałą Nr XXXI/264/2001

Rady Gminy w Nowym Żmigrodzie z dnia 30 października 2001 r.

z późniejszymi zmianami  
(Skala 1:10 000)

**RADA GMINY**  
Nowy Żmigród

PRZEWODNICZĄCY RADY  
*Piotr Suski*





ZAŁĄCZNIK GRAFICZNY NR 5 DO UCHWAŁY NR XXII/169/2016  
RADY GMINY W NOWYM ŻMIGRODZIE Z DNIA 28.09...2016 R.

 GRANICA OBSZARU OBJĘTEGO ZMIANĄ STUDIUM

FRAGMENT STUDIUM UWARUNKOWAŃ I KIERUNKÓW  
ZAGOSPODAROWANIA PRZESTRZENNEGO GMINY NOWY ŻMIGRÓD

uchwalonego Uchwałą Nr XXXI/264/2001

Rady Gminy w Nowym Żmigrodzie z dnia 30 października 2001 r.

z późniejszymi zmianami

(Skala 1:10 000)

**RADA GMINY**  
Nowy Żmigród

PRZEWODNICZĄCY RADY

*Piotr Suski*  
Piotr Suski

