

UCHWAŁA NR XXII/176/2016
RADY GMINY W NOWYM ŻMIGRODZIE
z dnia 28 września 2016 r.

w sprawie przystąpienia do sporządzenia zmiany
Miejscowego Planu Zagospodarowania Przestrzennego „NOWY ŻMIGRÓD I”

Działając na podstawie art.18 ust.2 pkt. 15 ustawy z dnia 8 marca 1990 r. o samorządzie gminnym (Dz. U. z 2016 r., poz. 446) oraz art. 14 ust. 1, 2 i art. 27 ustawy z dnia 27 marca 2003r. o planowaniu i zagospodarowaniu przestrzennym (Dz. U. z 2016 r., poz. 778 z późn. zm.)

Rada Gminy w Nowym Żmigrodzie
postanawia

§1. Przystąpić do sporządzenia zmiany Miejscowego Planu Zagospodarowania Przestrzennego „NOWY ŻMIGRÓD I”, uchwalonego Uchwałą Nr XXVII/235/01 Rady Gminy w Nowym Żmigrodzie z dnia 29 maja 2001 r., opublikowanego w Dzienniku Urzędowym Województwa Podkarpackiego nr 61 poz. 1059 z dnia 10 sierpnia 2001 r.

§2. Przedmiotem zmiany Miejscowego Planu Zagospodarowania Przestrzennego „NOWY ŻMIGRÓD I” jest obszar oznaczony linią koloru niebieskiego na załączniku graficznym nr 1 do niniejszej uchwały. Celem zmiany miejscowego planu zagospodarowania przestrzennego wymienionego w §1, jest wprowadzenie nowych zapisów dla terenów zabudowy usługowej.

§3. Granica obszaru objętego zmianą planu wymienionego w §1, określona została na załączniku graficznym nr 1 do niniejszej uchwały.

§4. Zakres ustaleń planu będzie zgodny z zakresem określonym w art. 15 ust. 2 ustawy o planowaniu i zagospodarowaniu przestrzennym.

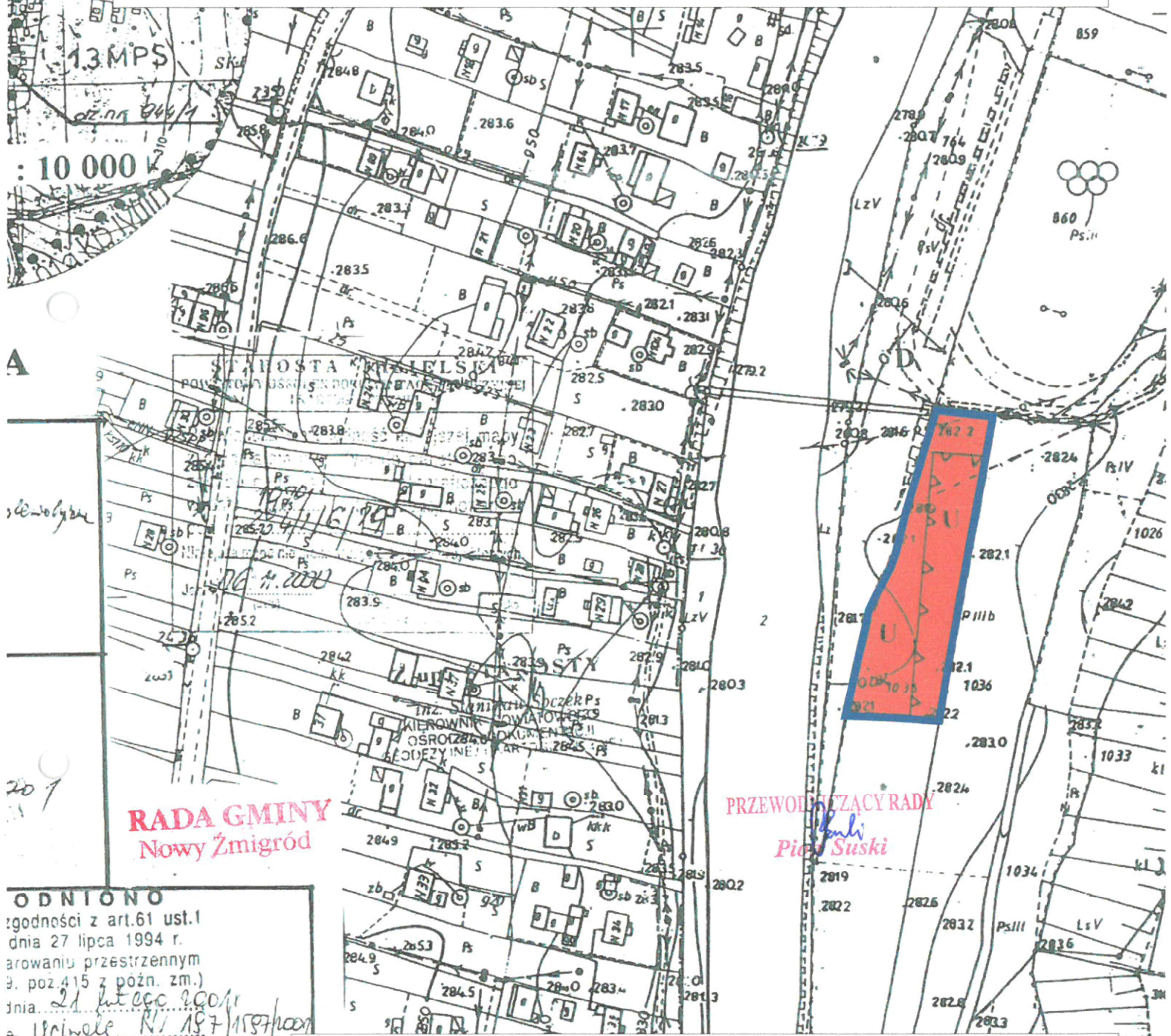
§5. Wykonanie Uchwały zleca się Wójtowi Gminy Nowy Żmigród.

§6. Uchwała wchodzi w życie z dniem podjęcia.

PRZEWODNICZĄCY RADY
Pieter Suski
Pieter Suski

ZAŁĄCZNIK GRAFICZNY NR 1 DO UCHWAŁY NR XXII/176/2016
RADY GMINY W NOWYM ŻMIGRODZIE Z DNIA 28.09 2016 R.

GRANICA OBSZARU OBJĘTEGO ZMIANĄ PLANU



ODNIESIENIE
zgodności z art.61 ust.1
dnia 27 lipca 1994 r.
zawartym w ustawie o
zagospodarowaniu przestrzennym
§. 102, pkt 4 i 5 z późn. zm.)
dnia 21 lutego 2001 r.
Uchwała Nr 197/1997/2001
Województwa Podkarpackiego
Lubomir

**FRAGMENT MIEJSCOWEGO PLANU
ZAGOSPODAROWANIA PRZESTRZENNEGO
"NOWY ŻMIGRÓD I"**
uchwalonego Uchwałą Nr XXVII/235/01
Rady Gminy w Nowym Żmigrodzie z dnia 29 maja 2001 r.
opublikowanego w Dz.Urz.Woj.Podkarpackiego
nr 61 pozycja 1059 z dnia 10 sierpnia 2001 r.
(Skala 1:2000)