

UCHWAŁA NR XLIX/316/2014

RADY GMINY W NOWYM ŻMIGRODZIE

z dnia 30 października 2014r.

w sprawie przystąpienia do sporządzenia
Zmiany Studium Uwarunkowań i Kierunków Zagospodarowania Przestrzennego
Gminy Nowy Żmigród

Działając na podstawie art.18 ust. 2 pkt. 15 ustawy z dnia 8 marca 1990r. o samorządzie gminnym (Dz. U. z 2013 r. poz. 594 z późn. zm.) oraz art. 9 ust. 1, w związku z art. 27 ustawy z dnia 27 marca 2003r. o planowaniu i zagospodarowaniu przestrzennym (Dz. U. z 2012 r. poz. 647 z późn. zm.)

Rada Gminy w Nowym Żmigrodzie
postanawia

§1

Przystąpić do sporządzenia Zmiany Studium Uwarunkowań i Kierunków Zagospodarowania Przestrzennego Gminy Nowy Żmigród, uchwalonego Uchwałą Nr XXXI/264/01 Rady Gminy w Nowym Żmigrodzie z dnia 30 października 2001r z późniejszymi zmianami.

§2

Przedmiotem Zmiany Studium Uwarunkowań i Kierunków Zagospodarowania Przestrzennego Gminy Nowy Żmigród będą obszary w miejscowości: Nowy Żmigród, Mytarka, Skalnik, Łężyny oraz Stary Żmigród w granicach oznaczonych na załącznikach graficznych nr 1, nr2, nr 3 i nr 4 do niniejszej uchwały. Celem zmiany studium jest wyznaczenie: granic obszarów szczególnego zagrożenia powodzią zgodnie z obowiązującymi w tym zakresie opracowaniami Dyrektora RZGW, terenów z przeznaczeniem pod usługi publiczne i komercyjne, terenów komunikacji, terenów zabudowy mieszkaniowej jednorodzinnej, terenów pod zabudowę produkcyjną, składy i magazyny oraz ograniczenie strefy ścisłej ochrony konserwatorskiej parku podworskiego.

§3

Wykonanie Uchwały zleca się Wójtowi Gminy Nowy Żmigród.

§4

Uchwała wchodzi w życie z dniem podjęcia.

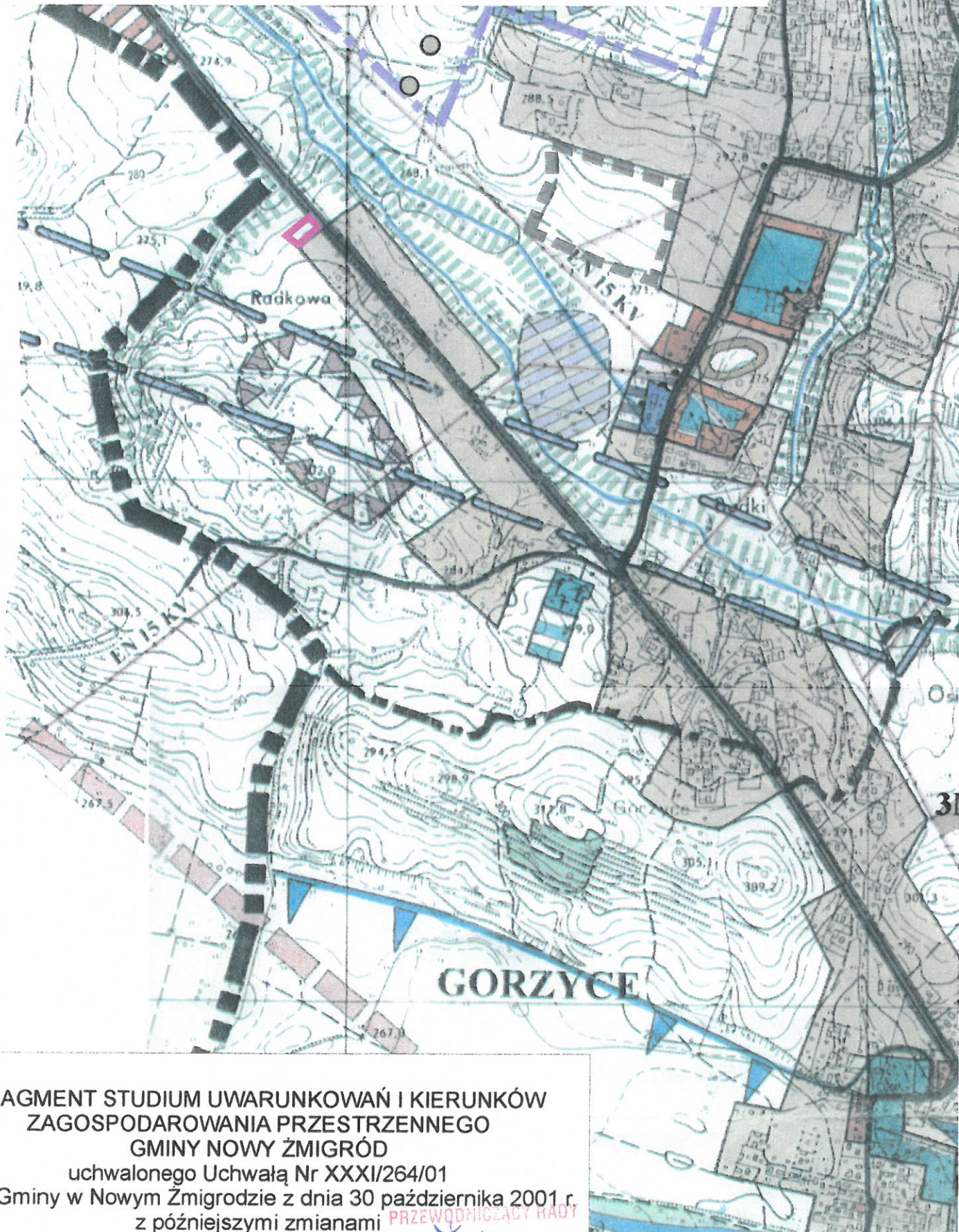
PRZEWODNICZĄCY RADY

Żebiec
Tadeusz Żebiec

ZAŁĄCZNIK GRAFICZNY NR 1 DO UCHWAŁY NR XLIX/316/2014.....
RADY GMINY W NOWYM ŻMIGRODZIE Z DNIA 30. października 2014 r.

RADA GMINY
Nowy Żmigród

— GRANICA OBSZARU OBJĘTEGO ZMIANĄ STUDIUM



FRAGMENT STUDIUM UWARUNKOWAŃ I KIERUNKÓW
ZAGOSPODAROWANIA PRZESTRZENNEGO
GMINY NOWY ŻMIGRÓD

uchwalonego Uchwałą Nr XXXII/264/01

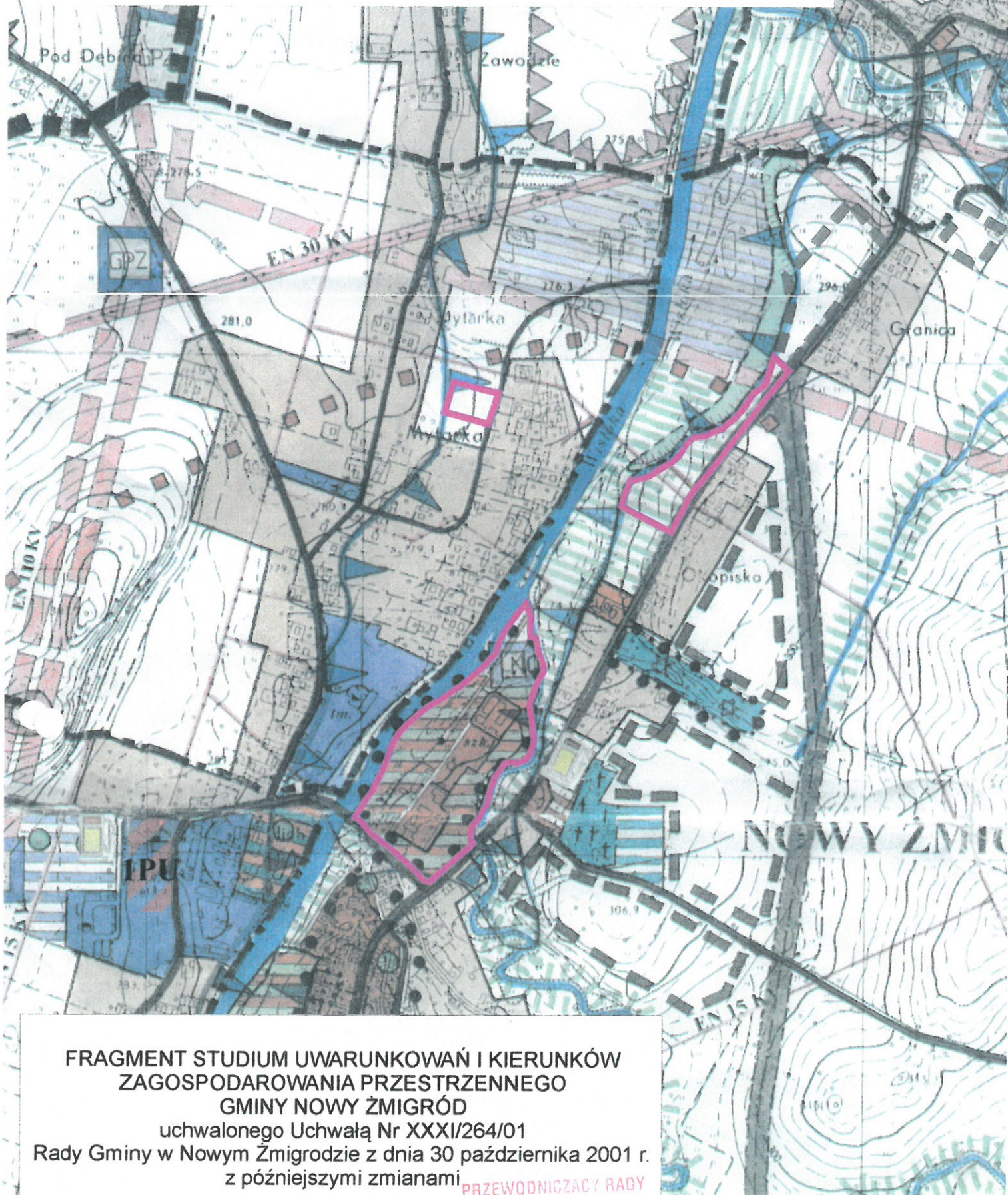
Rady Gminy w Nowym Żmigrodzie z dnia 30 października 2001 r.
z późniejszymi zmianami

PRZEWODNICZĄCY RADY
Żrebiec
Tadeusz Żrebiec

**ZAŁĄCZNIK GRAFICZNY NR 2 DO UCHWAŁY NR XLIX/316/2014...
RADY GMINY W NOWYM ŻMIGRODZIE Z DNIA 30. października. 2014 r.**

**RADA GMINY
Nowy Żmigród**

GRANICA OBSZARU OBJĘTEGO ZMIANĄ STUDIUM



**FRAGMENT STUDIUM UWARUNKOWAŃ I KIERUNKÓW
ZAGOSPODAROWANIA PRZESTRZENNEGO
GMINY NOWY ŻMIGRÓD**

uchwalonego Uchwałą Nr XXXII/264/01

Rady Gminy w Nowym Żmigrodzie z dnia 30 października 2001 r.
z późniejszymi zmianami

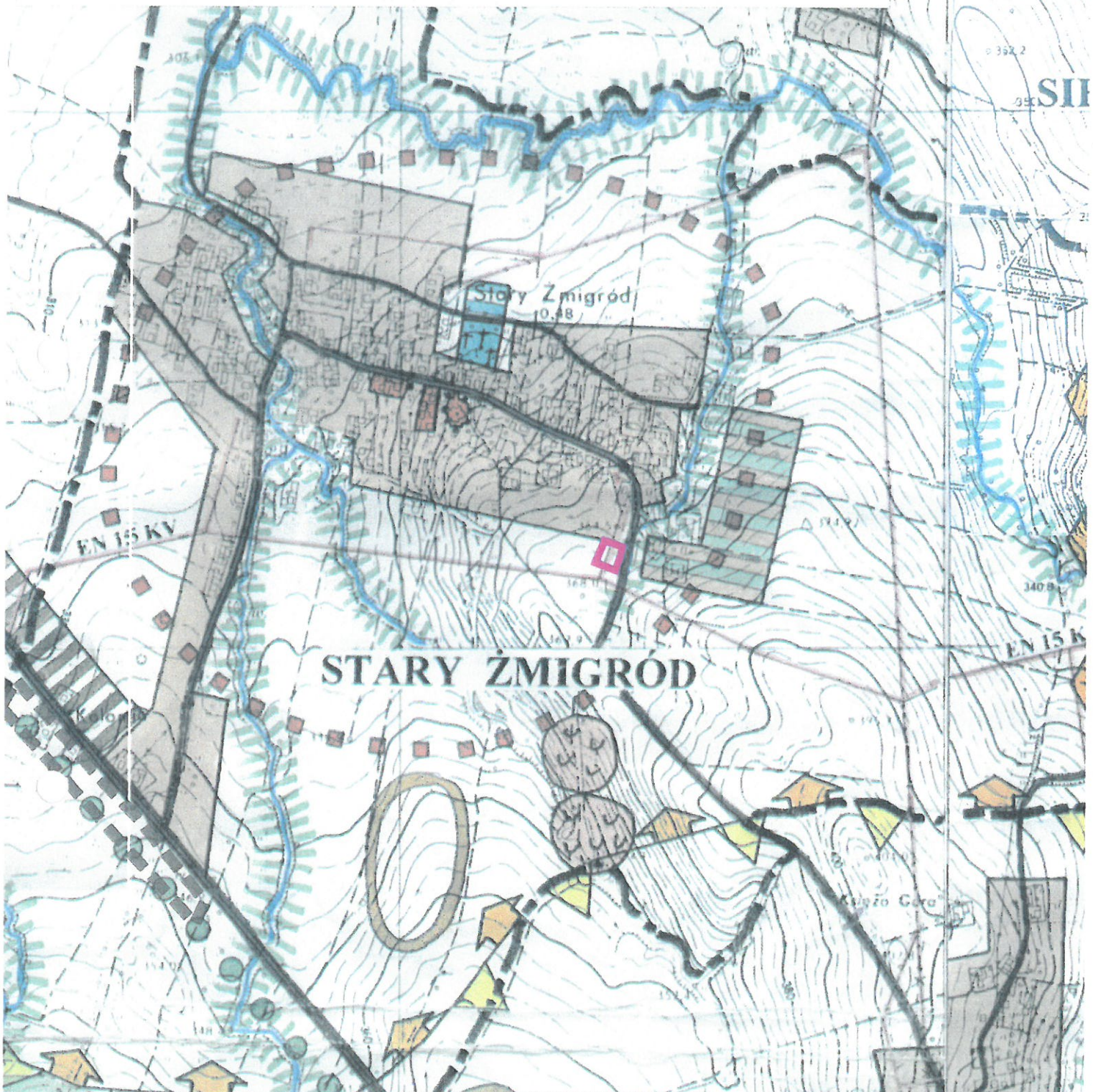
PRZEWODNICZĄCY RADY

Żrebiec
Tadeusz Żrebiec

ZAŁĄCZNIK GRAFICZNY NR 3 DO UCHWAŁY NR XLIX/316/2014...
RADY GMINY W NOWYM ŻMIGRODZIE Z DNIA 30 października 2014 r.

RADA GMINY
Nowy Żmigród

— GRANICA OBSZARU OBJĘTEGO ZMIANĄ STUDIUM



FRAGMENT STUDIUM UWARUNKOWAŃ I KIERUNKÓW
ZAGOSPODAROWANIA PRZESTRZENNEGO
GMINY NOWY ŻMIGRÓD

uchwalonego Uchwałą Nr XXXI/264/01

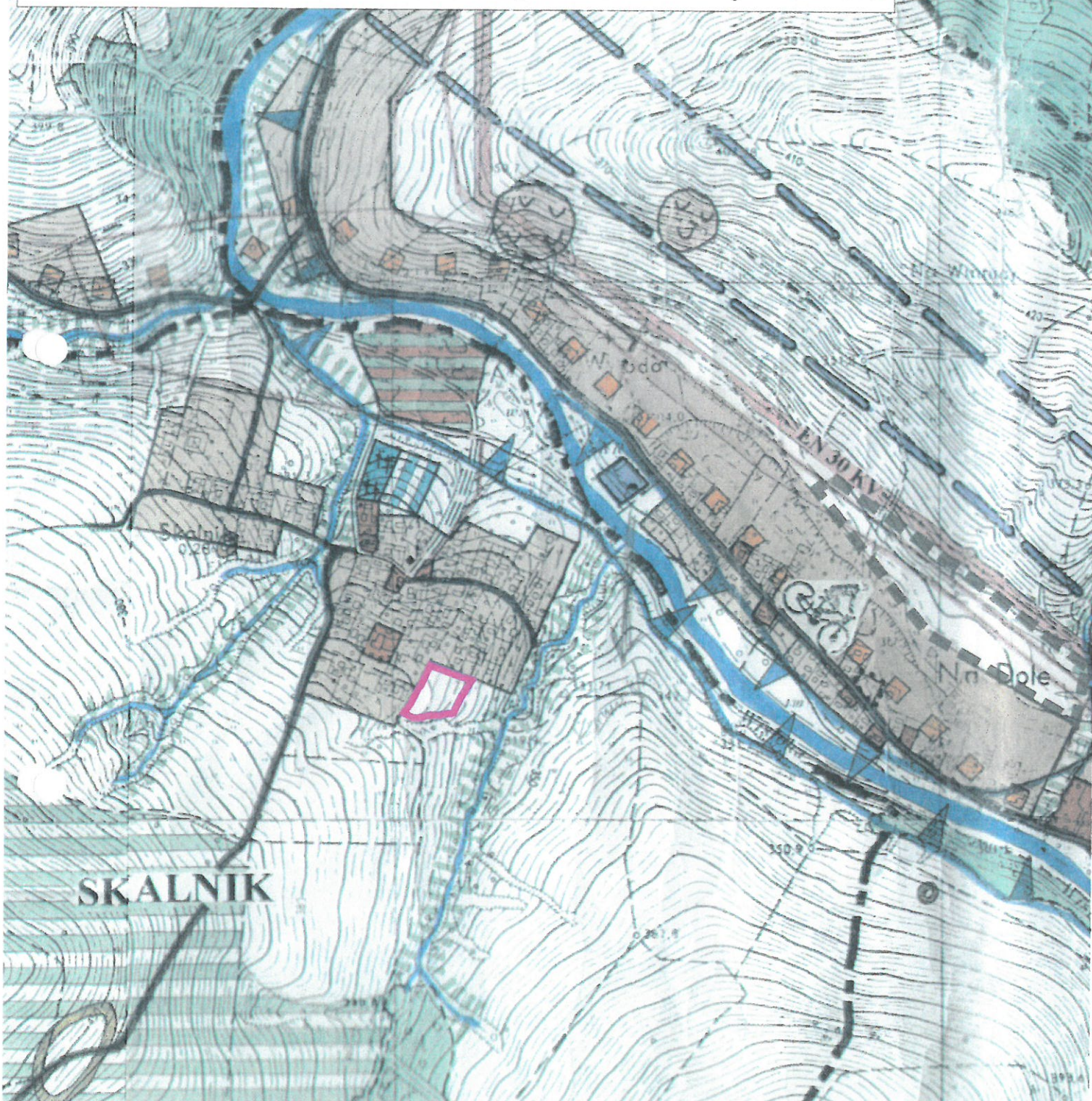
Rady Gminy w Nowym Żmigrodzie z dnia 30 października 2001 r.
z późniejszymi zmianami PRZEWODNICZĄCY RADY

Żrebiec
Tadeusz Żrebiec

**ZAŁĄCZNIK GRAFICZNY NR 4 DO UCHWAŁY NR XLIX/316/2014...
RADY GMINY W NOWYM ŻMIGRODZIE Z DNIA 30. października 2014 r.**

RADA GMINY
Nowy Żmigród

— GRANICA OBSZARU OBJĘTEGO ZMIANĄ STUDIUM



**FRAGMENT STUDIUM UWARUNKOWAŃ I KIERUNKÓW
ZAGOSPODAROWANIA PRZESTRZENNEGO
GMINY NOWY ŻMIGRÓD**

uchwalonego Uchwałą Nr XXXI/264/01

Rady Gminy w Nowym Żmigrodzie z dnia 30 października 2001 r.
z późniejszymi zmianami

PRZEWODNICZĄCY RADY

Żebie

Tadeusz Żebiec