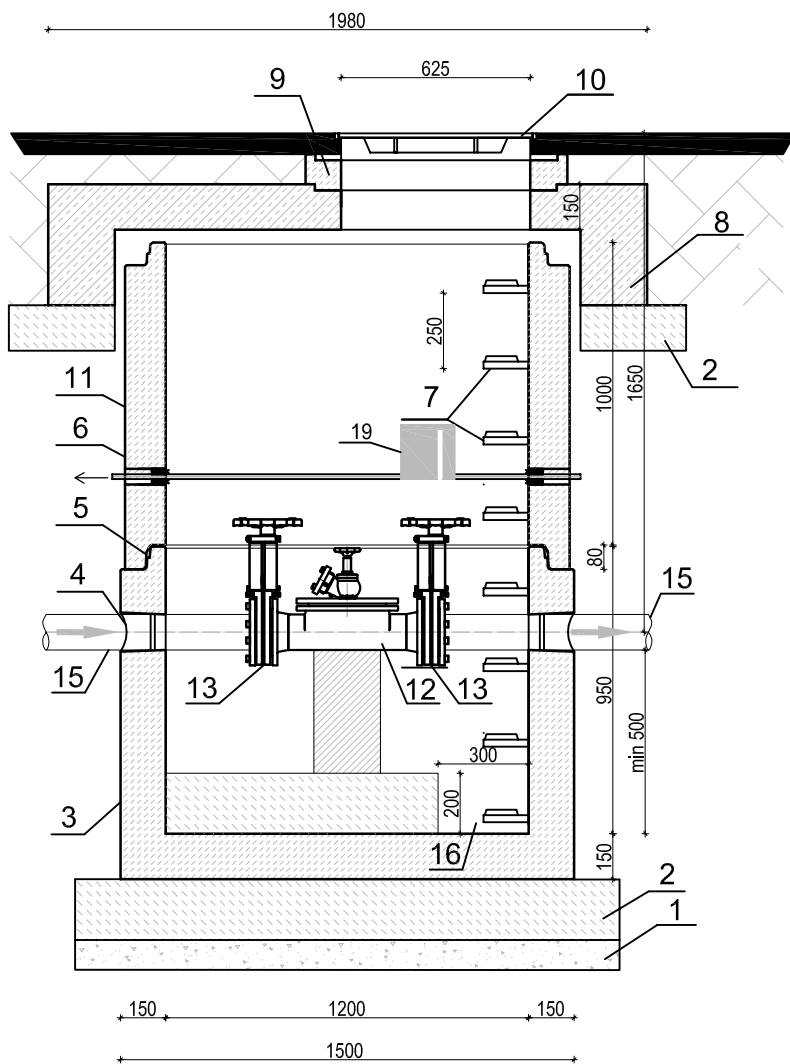
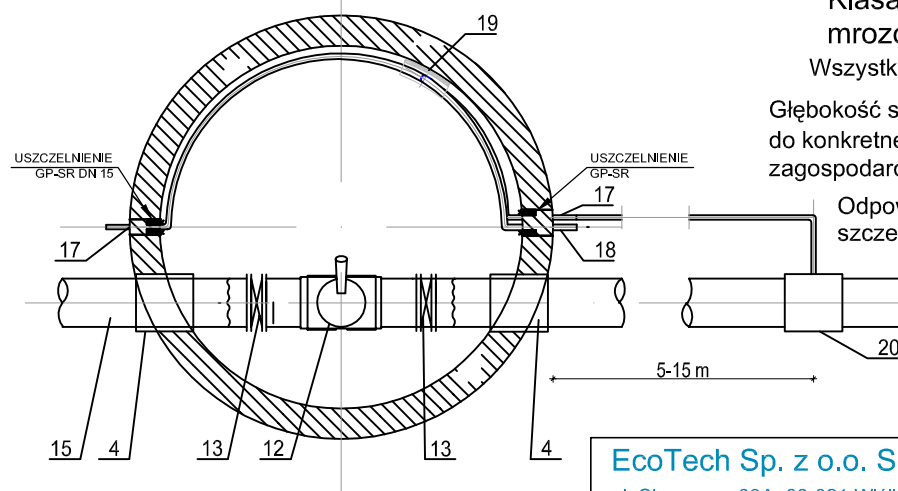


SCHEMAT STUDNI ODWODNIENIOWEJ SOD



Schemat podłączenia systemu przeciw działaniu zagniwaniu ścieków



1. Podsypka piaskowa
2. Podbudowa z chudego betonu C12/15
3. Dennica monolityczna wykonana z betonu samozagęszczalnego, dojrzewający w formie.
4. Przejścia szczelne systemowe w postaci uszczelki zintegrowanej, uszczelki wklejanej w gniazdo w ścianie dennicy lub gniazda na rurę z uszczelką na bosym końcu.
5. Połączenie elementów studni przy pomocy uszczelki gumowej i pasty poślizgowej
6. Kręgi betonowe wibroprasowane lub odlewane z betonu samozagęszczalnego
7. Szerokie (podwójne) szczeble złączowe w kolorze żółtym, montowane w zakładzie prefabrykacji. Układ stopni drabinkowy, w rozstawie pionowym 250mm.
- Konstrukcję stopnia stanowi rdzeń stalowy w otulinie tworzywowej, wg PN-EN13101:2004.
8. Pokrywa odciążająca wykonana z żelbetu jako monolityczny odlew w kształcie pierścienia odciążającego i pokrywy.
9. Pierścienie regulacyjne betonowe
10. Właz żeliwny z wypełnieniem betonowym i wentylacją
11. Opcjonalna izolacja elementów betonowych, przy klasie ekspozycji XC2 oraz XC3
12. Czyszczyk rewizyjny DN 100 lub DN 125
13. Zasuwa nożowa DN 100 lub DN 125
14. Betonowa podpora czyszczyka
15. Rurociąg tłoczny Ø 110 lub Ø 125
16. Dołek odwadniający 30 cm x 30 cm
17. Przewód powietrzny Ø15PE włączenie 5-15 m od studni poprzez zestaw iniekcyjny
18. Przewód powietrzny Ø32PE
19. Panel dozowania i rozdziału powietrza
20. Zestawy iniekcyjne powietrza po obu stronach studni SOD

Elementy betonowe wykonane w oparciu o normę PN-EN 1917:2002.

Klasa betonu C40/50, wodoszczelność W8, mrozoodporność F150, nasiąkliwość do 5%.

Wszystkie wymiary na rysunku podane w mm.

Głębokość studni odwodnieniowej dostosować indywidualnie do konkretnego przypadku zgodnie z planem zagospodarowania terenu.

Odpowietrzenie studni łączeniowej wraz z przejściem szczelnym, wykonać poprzez ścianę studni.

EcoTech Sp. z o.o. Sp. k.

ul. Słoneczna 39A, 83-021 Wiślina, Tel. 58 344 83 83

EcoTech
technologie dla środowiska

Przedmiot rysunku		Obiekt	
Schemat studni odwodnieniowej SOD		Budowa sieci kanalizacji sanitarnej wraz z przepompowniami w miejscowości Grabówko	
		Adres	
		Grabówko - Rekownica Gmina Nowa Karczma	
Skala	Branża	Inwestor	
1:25	Sanitarna	Gmina Nowa Karczma ul. Kościarska 9 83-404 Nowa Karczma	
Data	Projektował	Uprawnienia	Podpis
22.04.14r.	Marcin Kaczmarek	POM/0206/POOS/08	
Nr rysunku	Opracował		Podpis
WS65	Wojciech Gawlik		
	Sprawdził	Uprawnienia	Podpis